



中国保险汽车安全指数  
CHINA INSURANCE AUTOMOTIVE SAFETY INDEX

# 中国保险汽车安全指数测评结果 (东风日产探陆)

中国·北京  
2025年7月



东风汽车有限公司  
东风日产牌 探陆



2024款 四驱智驾版7座  
DFL6510AJTR1



2024款 两驱智享版7座  
DFL6510ATTR2

## 安全配置装置

主/副驾驶席安全气囊



前排侧面安全气囊



后排侧面安全气囊



前后贯穿式头部安全气帘



前排中间气囊



驾驶席膝部气囊



副驾驶席膝部气囊



AEB



LSS



E-Call



## 测试项目





东风汽车有限公司

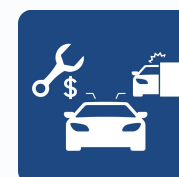
东风日产牌 探陆



2024款 两驱智享版7座

2024款 四驱智驾版7座

> 耐撞性与维修经济性指数



> 车内乘员安全指数



> 车外行人安全指数



> 车辆辅助安全指数



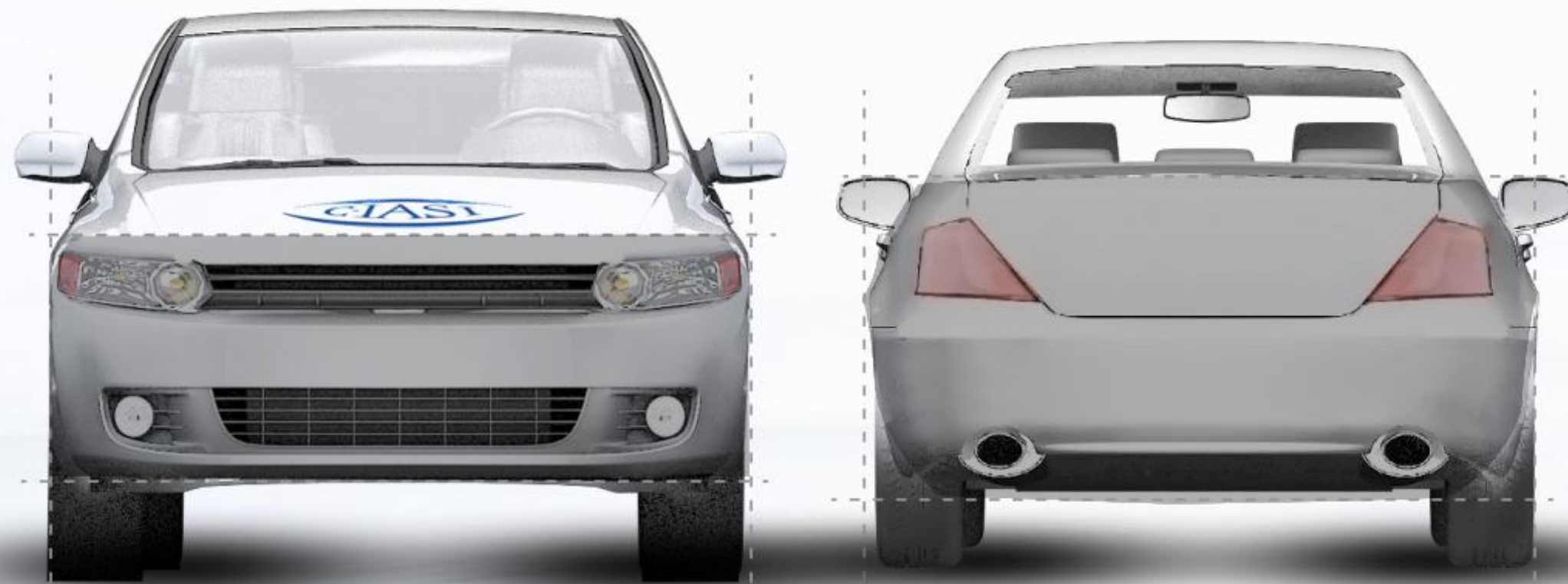
G+ 优秀+

G 优秀

A 良好

M 一般

P 较差



### > 结构耐撞性



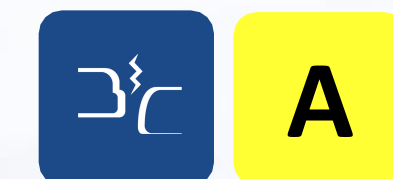
### > 可维修性



### > 维修经济性



### > 碰撞兼容性



### > 低速主动安全



2024款 四驱智驾版7座

2024款 两驱智享版7座

低速主动安全: **S** 优秀 **A** 先进 **B** 基本  
**G** 优秀 **A** 良好 **M** 一般 **P** 较差

## 结构耐撞性

结构耐撞性缺陷合计为-2个



## 可维修性

可维修性缺陷合计为8.5个



## 维修经济性

综合维修比为4.38%



## 碰撞兼容性

前防撞横梁评价为A  
后防撞横梁评价为M



## 低速主动安全

低速主动安全得分率为58.11%



2024款 四驱智驾版7座

2024款 两驱智享版7座

低速主动安全：  
S 优秀    A 先进    B 基本  
G 优秀    A 良好    M 一般    P 较差



驾驶员侧正面25%偏置碰撞



乘员侧正面25%偏置碰撞



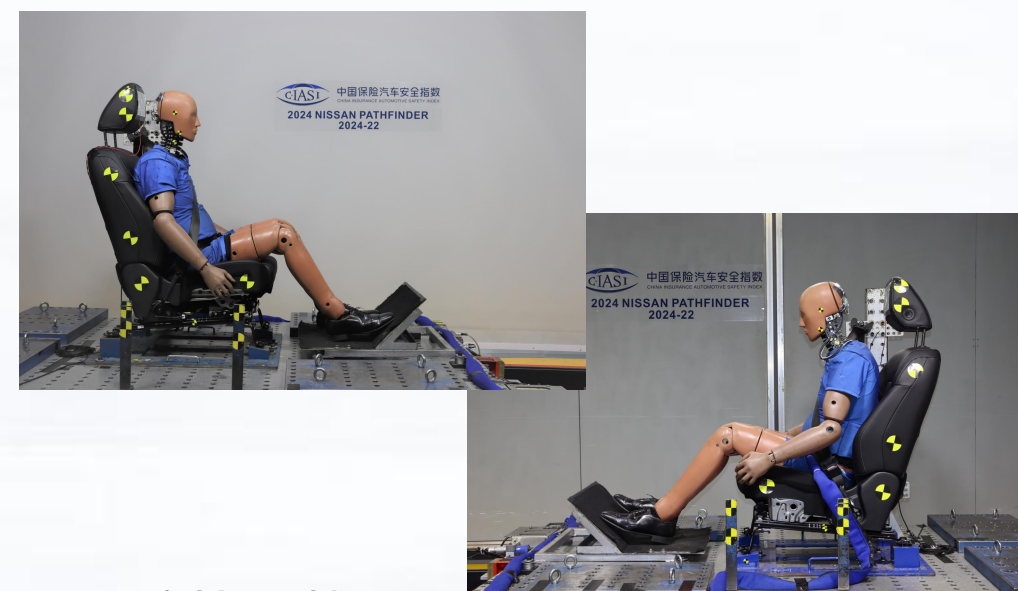
正面50%偏置碰撞



侧面碰撞



车顶强度 (双侧加载)



座椅/头枕



## 附加项:

› 车用ISOFIX下固定点和上拉带固定点



› 安全带提醒系统



## 审查项:

› 远端乘员保护

企业未提供相关材料

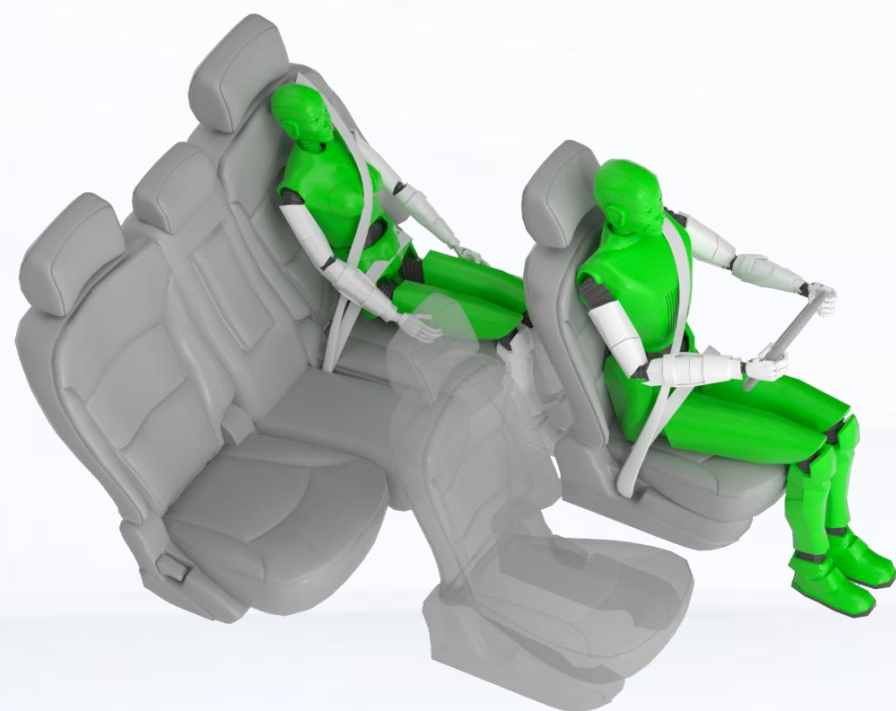
› 后排座椅/头枕

企业未提供相关材料



驾驶员侧正面25%偏置碰撞

G



车辆结构 G




驾驶员约束系统和假人运动 G

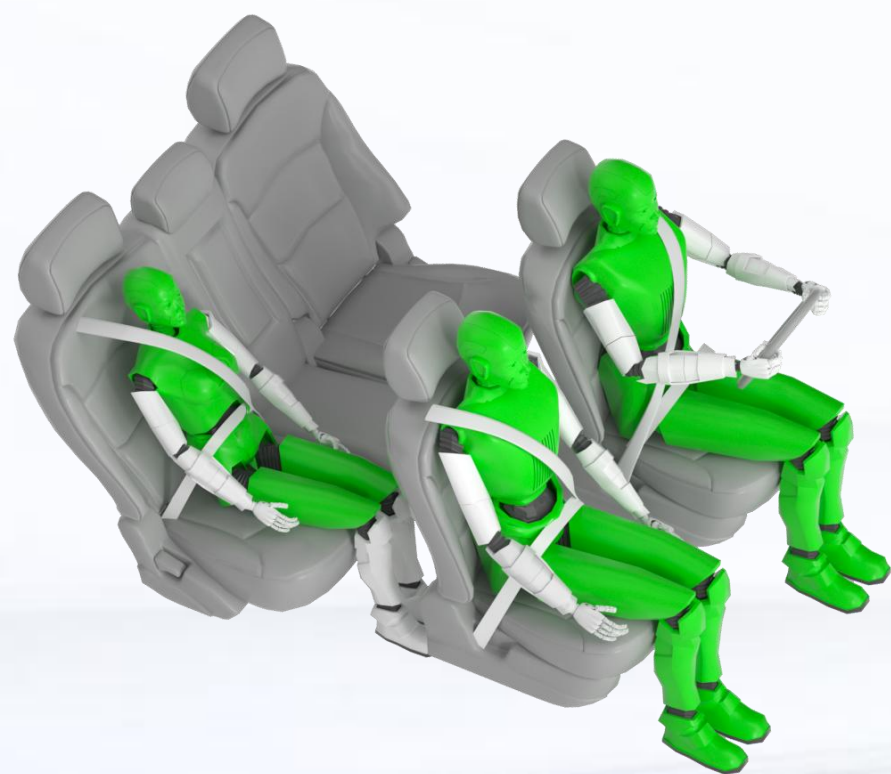
G



后排乘员约束系统和假人运动 G

G

 乘员侧正面25%偏置碰撞 **G**

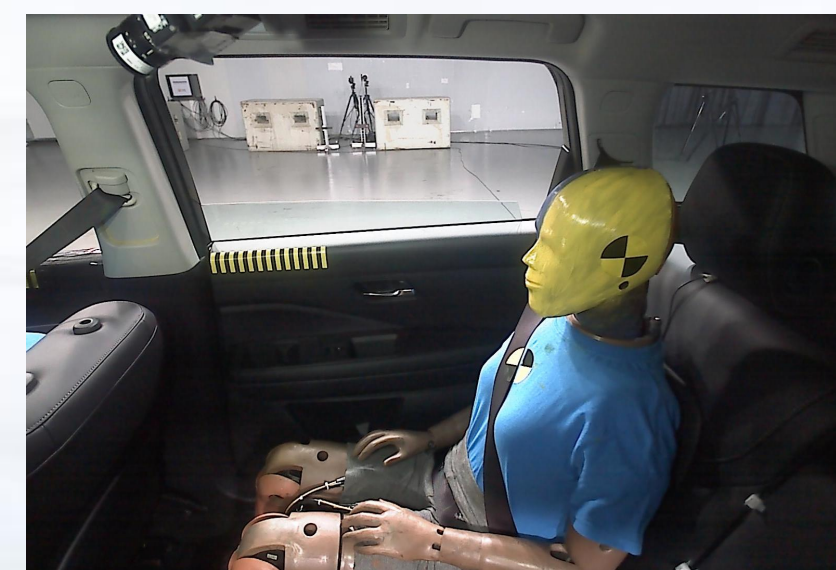


**车辆结构 G**




**驾驶员约束系统和假人运动 G**

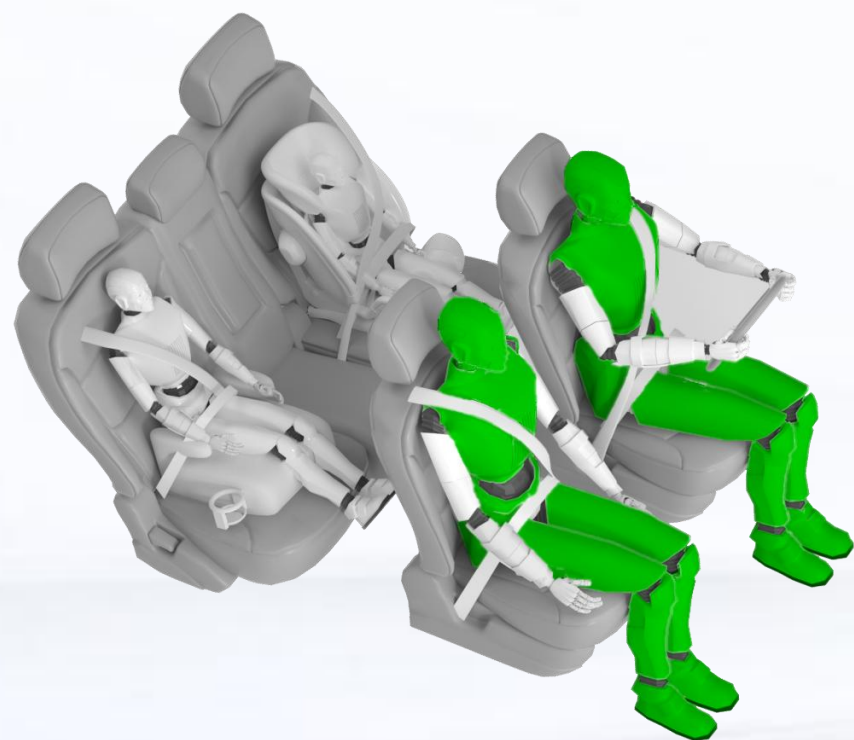
**前排乘员约束系统和假人运动 G**



**后排乘员约束系统和假人运动 G**

2024款 两驱智享版7座      2024款 四驱智驾版7座

 正面50%偏置碰撞 G




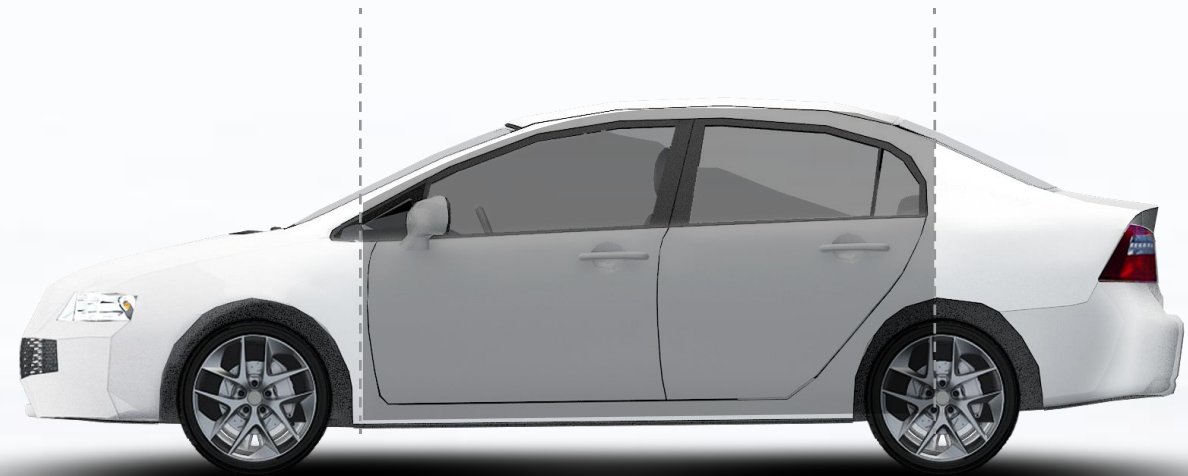
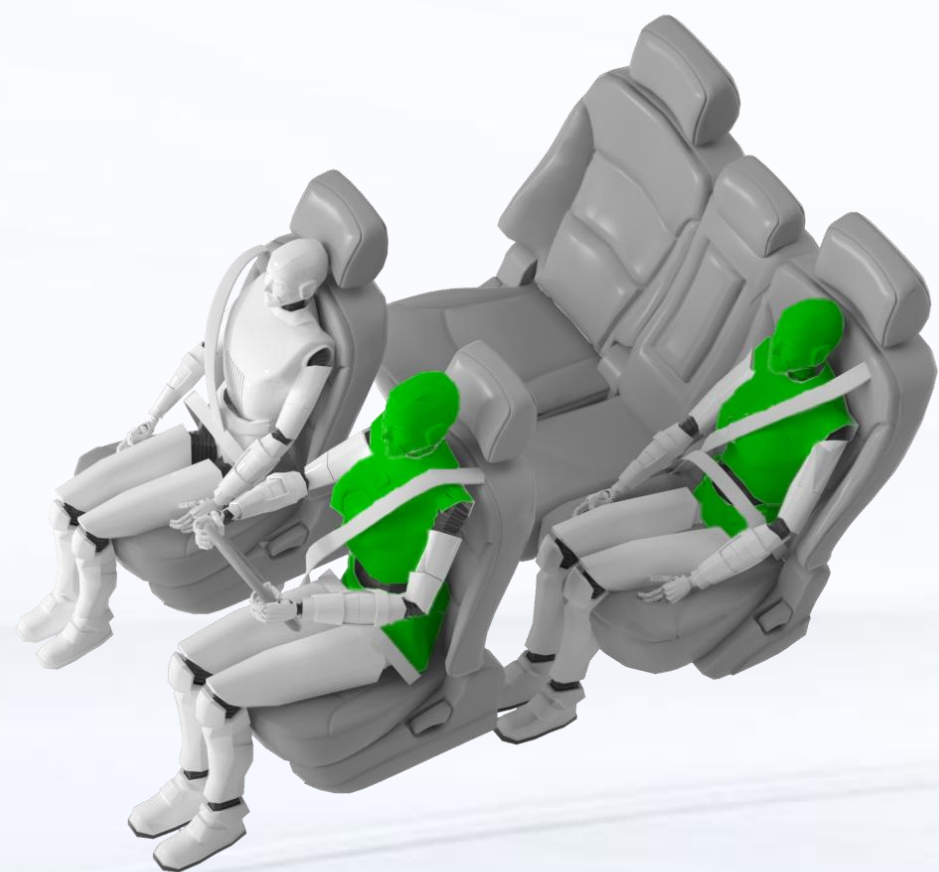
| 车辆结构及兼容性 G



| 驾驶员约束系统和假人运动 G

| 前排乘员约束系统和假人运动 G

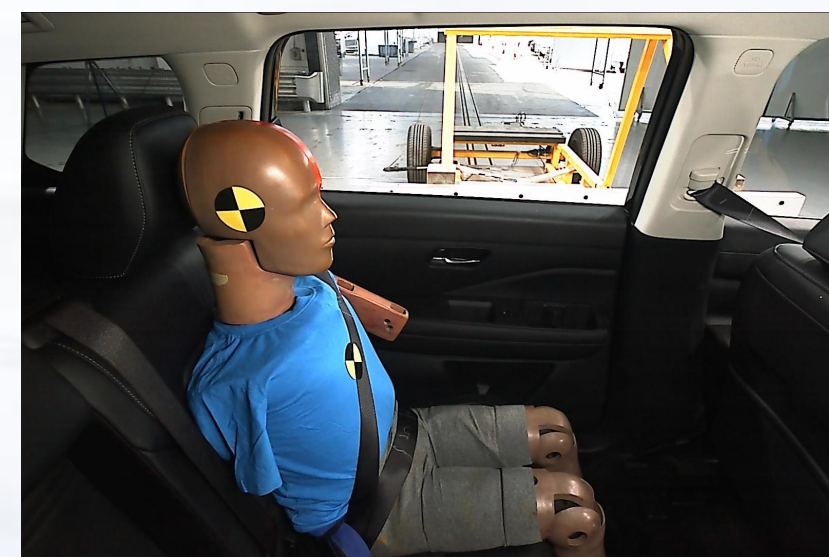
 侧面碰撞 **G**



**车辆结构 G**



**驾驶员头部保护 G**



**后排乘员头部保护 G**

2024款 两驱智享版7座

2024款 四驱智驾版7座



实测  报告审查

2024款 两驱智享版7座

2024款 四驱智驾版7座



## 车顶强度 总体评价

**G**

第一侧最大载力  
(N)  
**81664**

第一侧载荷质量比  
SWR  
**4.04**

实测整备质量M (kg)  
**2058**

第二侧最大载力  
(N)  
**113897**

第二侧载荷质量比  
SWR  
**5.64**

**G** 优秀 **A** 良好 **M** 一般 **P** 较差



## 座椅/头枕 总体评价

**G**

静态评价结果

**G**

动态评价结果

**G**

座椅厂家：襄阳东风李尔泰极爱思汽车座椅有限公司

座椅型号：AD4RGP（驾驶员侧）

BD4RGP（乘员侧）

> 座椅是否对称  不对称  对称

2024款 两驱智享版7座

2024款 四驱智驾版7座

**G** 优秀 **A** 良好 **M** 一般 **P** 较差



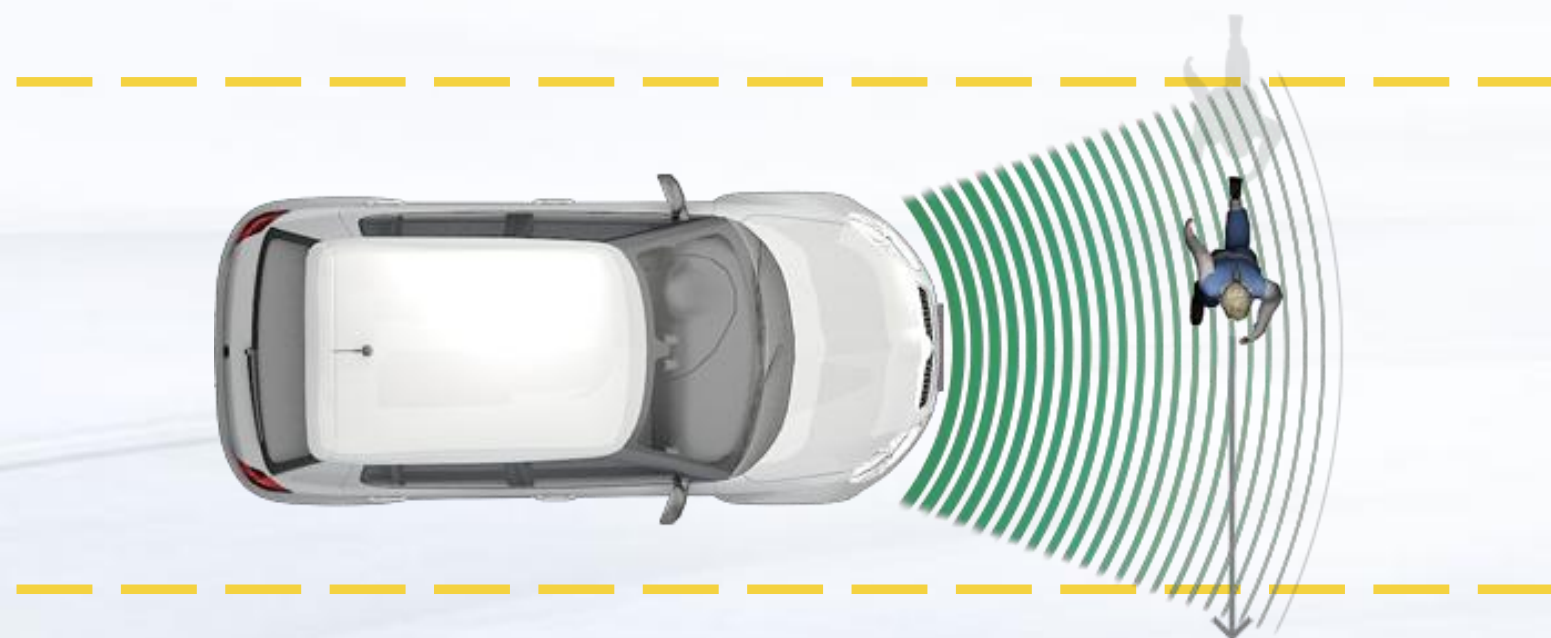
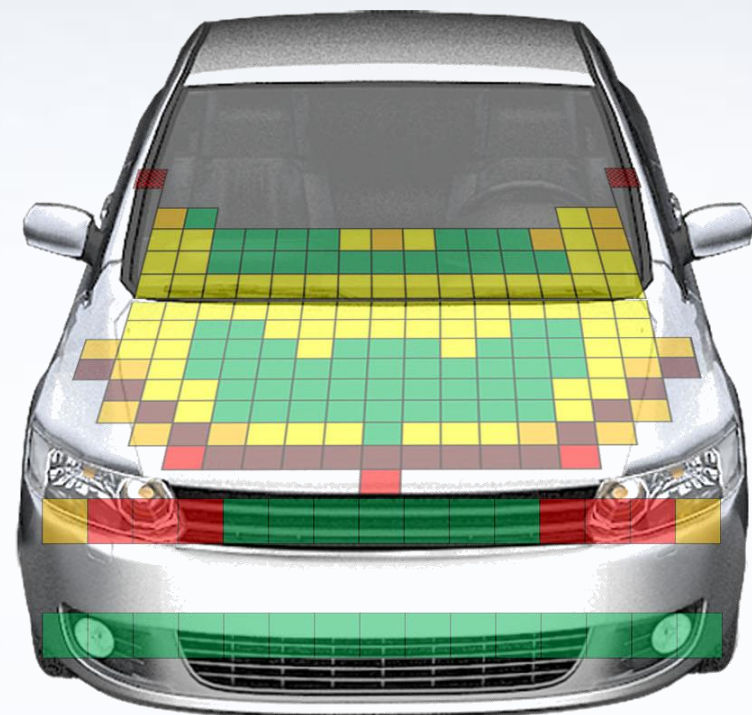
车用ISOFIX下固定点和上拉带固定点总体评价

G



安全带提醒系统 总体评价

G



头型试验 (满分18分)

得分 13.017分



腿型试验 (满分9分)

得分 9.000分



上腿型试验 (满分3分)

得分 1.692分

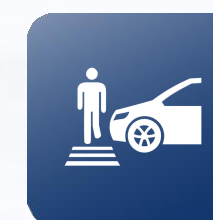


得分率85.6%

满分48

行人安全总得分

**41.109分**



AEB VRU (满分18分)

得分 17.400分

2024款 四驱智驾版7座

2024款 两驱智享版7座

G+ 优秀+

G 优秀

A 良好

M 一般

P 较差



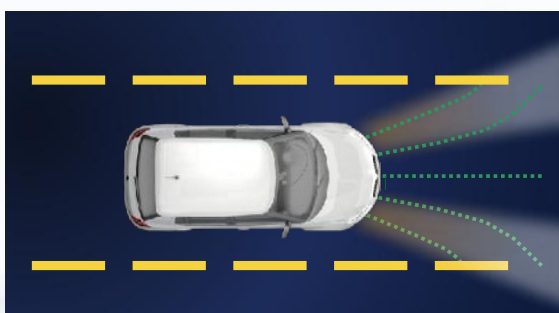
AEB C2C (满分44分)

得分 32.5分



LSS (满分14分)

得分 12分



整车前照灯 (满分22分)

得分 18.69分



E-call (满分3分)

得分 3分

得分率79.7%



满分83

车辆辅助安全总得分

66.19分



加分项: DMS --

2024款 四驱智驾版7座

2024款 两驱智享版7座

G+ 优秀+

G 优秀

A 良好

M 一般

P 较差



中国保险汽车安全指数  
CHINA INSURANCE AUTOMOTIVE SAFETY INDEX

**服务社会 促进安全**