



中国保险汽车安全指数
CHINA INSURANCE AUTOMOTIVE SAFETY INDEX

中国保险汽车安全指数测评结果 (长安深蓝S09)

中国·北京
2025年11月



重庆长安汽车股份有限公司
长安牌 深蓝S09



2025款 四驱Ultra+ 高定版
SC6522AAB6HEV



2025款 后驱Max
SC6522AAA6HEV

安全配置装置

- 主/副驾驶席安全气囊
- 前排侧面安全气囊
- 后排侧面安全气囊
- 前后贯穿式头部安全气帘
- 前排中间气囊
- 驾驶席膝部气囊
- 副驾驶席膝部气囊
- AEB
- LSS
- E-Call



测试项目





重庆长安汽车股份有限公司

长安牌 深蓝S09



> 耐撞性与维修经济性指数



> 车内乘员安全指数



> 车外行人安全指数



> 车辆辅助安全指数



> 新能源汽车专项指数



2025款 后驱Max

2025款 四驱Ultra+ 高定版

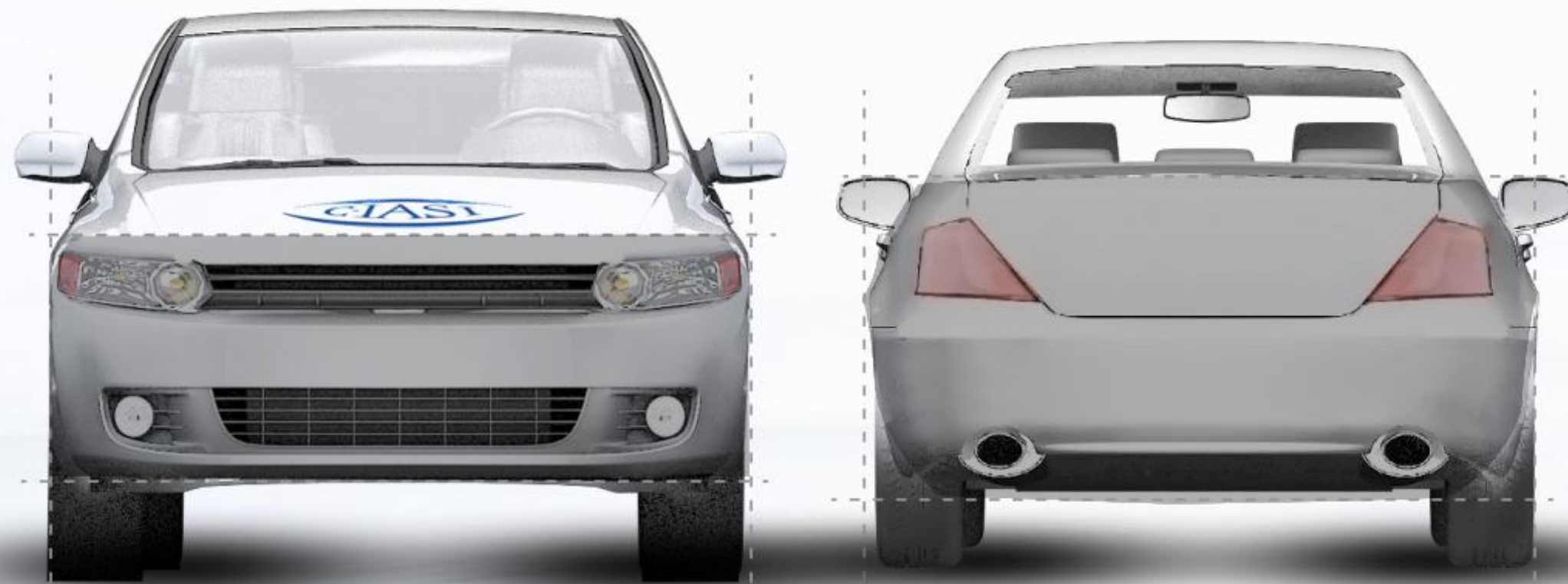
G+ 优秀+

G 优秀

A 良好

M 一般

P 较差



> 结构耐撞性



> 可维修性



> 维修经济性



> 碰撞兼容性



> 低速主动安全



2025款 四驱Ultra+ 高定版

2025款 后驱Max

低速主动安全: **S** 优秀 **A** 先进 **B** 基本

G 优秀 **A** 良好 **M** 一般 **P** 较差

结构耐撞性

结构耐撞性缺陷合计为5个



可维修性

可维修性缺陷合计为19.5个



维修经济性

综合维修比为4.75%



碰撞兼容性

前防撞横梁评价为G
后防撞横梁评价为M



低速主动安全

低速主动安全得分率为85.76%



2025款 四驱Ultra+ 高定版

2025款 后驱Max

低速主动安全：
S 优秀 A 先进 B 基本
G 优秀 A 良好 M 一般 P 较差



> 驾驶员侧正面25%偏置碰撞



> 乘员侧正面25%偏置碰撞



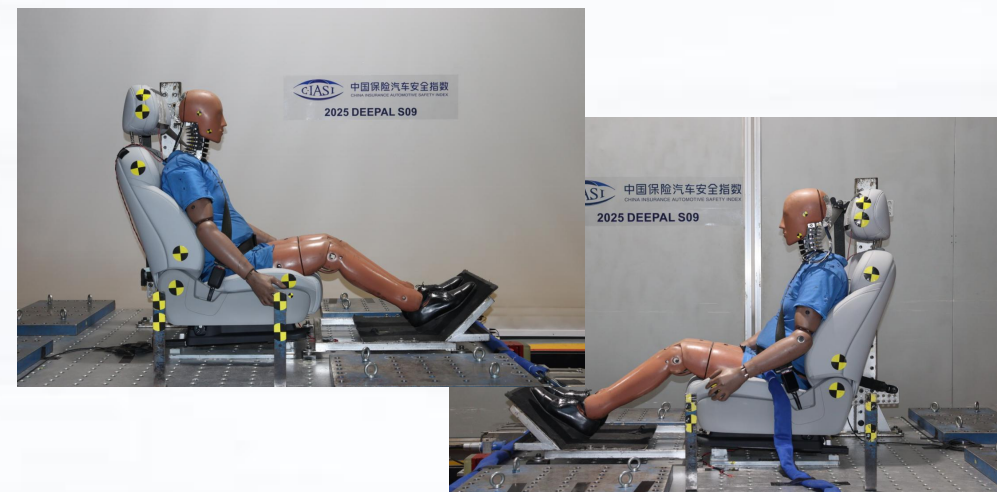
> 正面50%偏置碰撞



> 侧面碰撞



> 车顶强度（双侧加载）



> 座椅/头枕



附加项:

> 车用ISOFIX下固定点和上拉带固定点



> 安全带提醒系统




审查项:

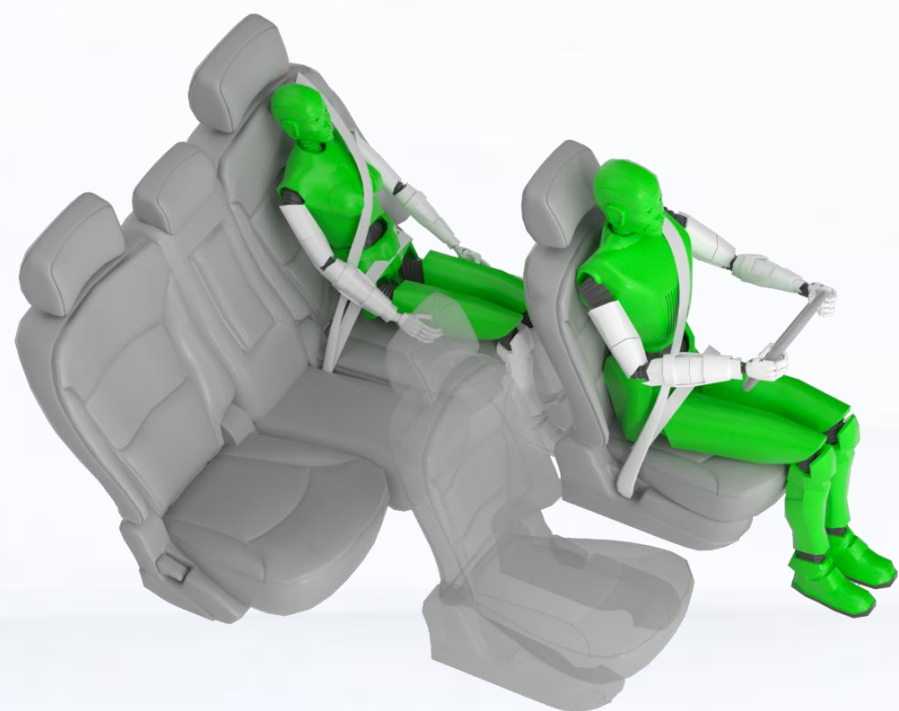
> 远端乘员保护

通过

> 后排座椅/头枕

通过

 驾驶员侧正面25%偏置碰撞 **G**




车辆结构 **G**

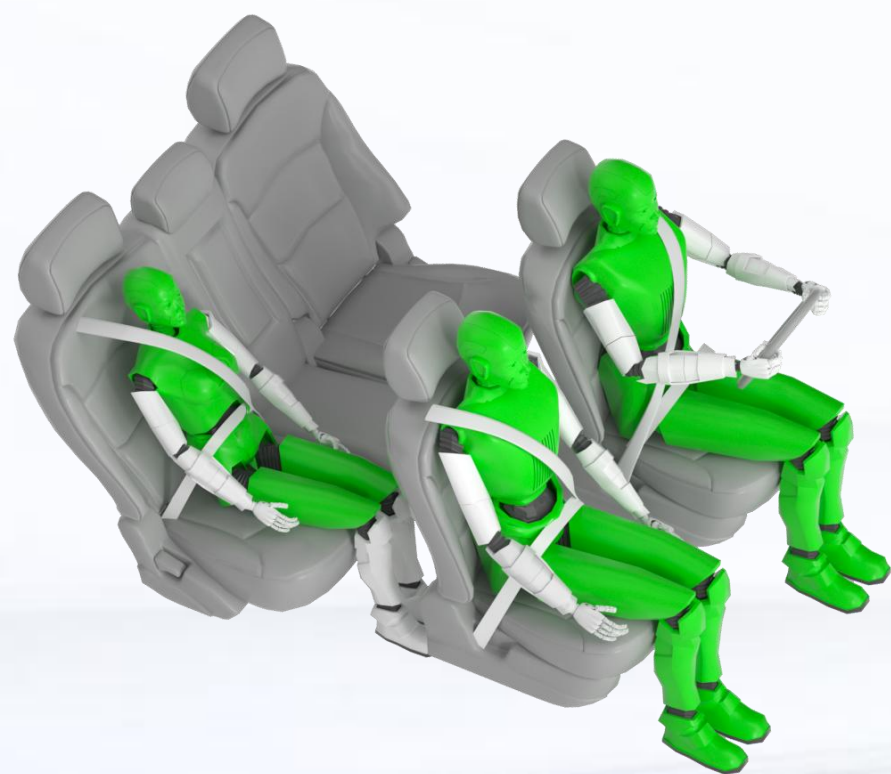


驾驶员约束系统和假人运动 **G**

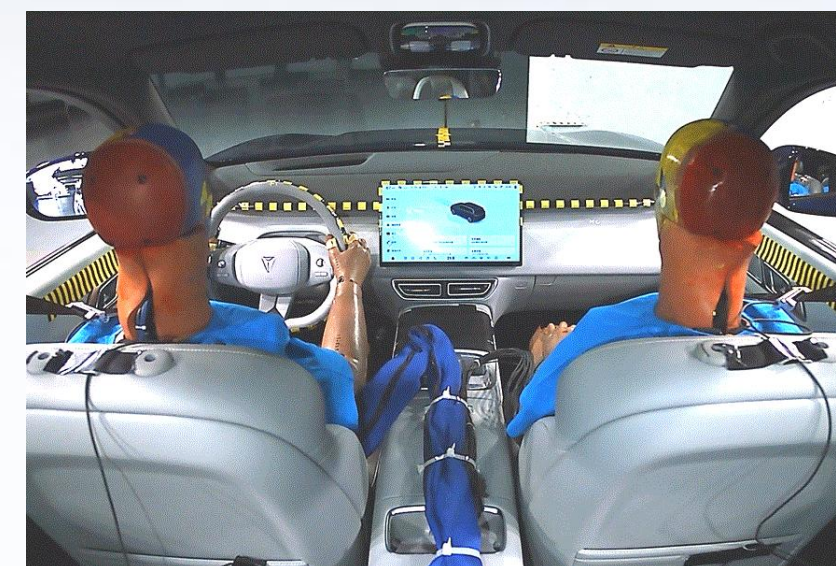


后排乘员约束系统和假人运动 **G**

 乘员侧正面25%偏置碰撞 **G**

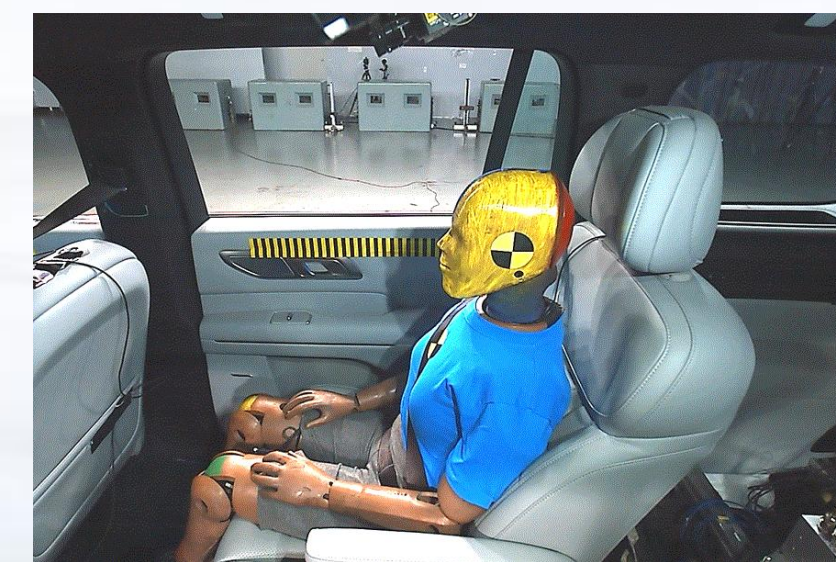


车辆结构 G



驾驶员约束系统和假人运动 G

前排乘员约束系统和假人运动 G



后排乘员约束系统和假人运动 G

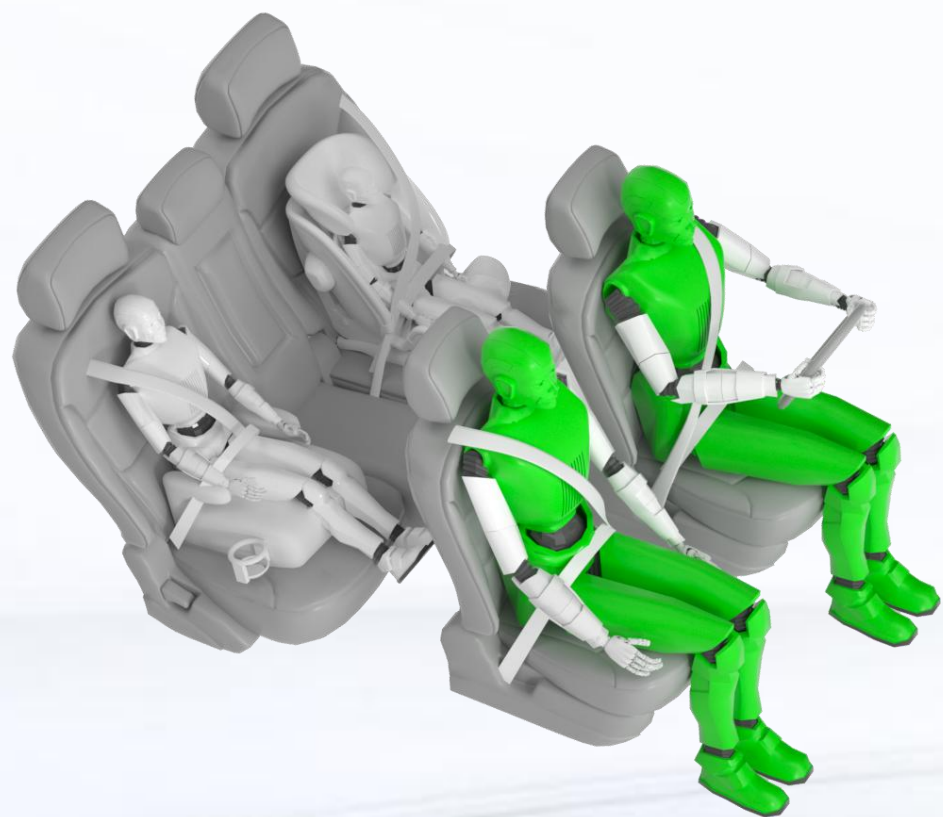
2025款 后驱Max

2025款 四驱Ultra+ 高定版

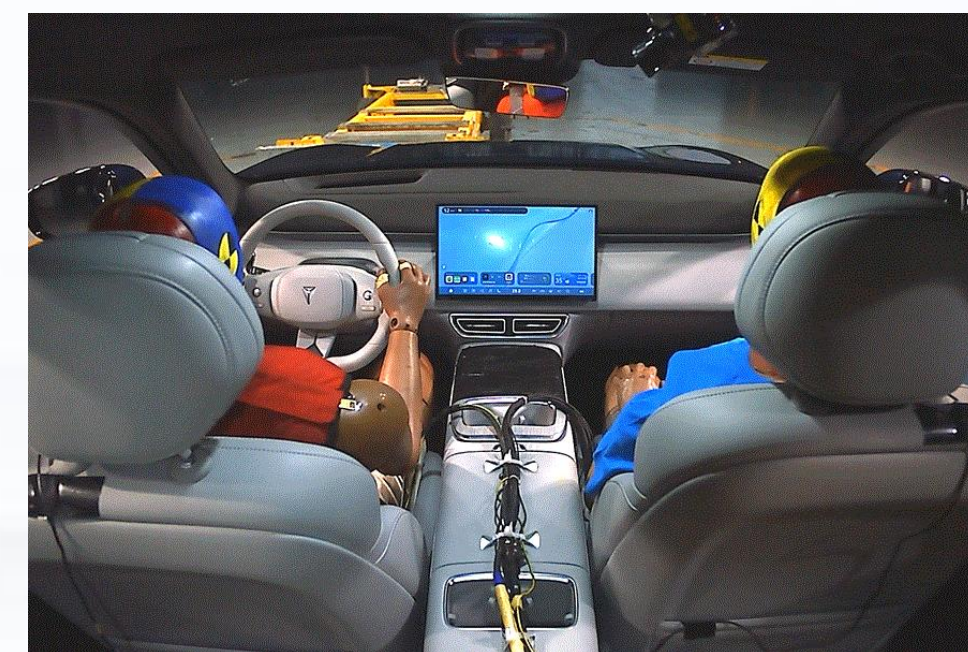


正面50%偏置碰撞

G




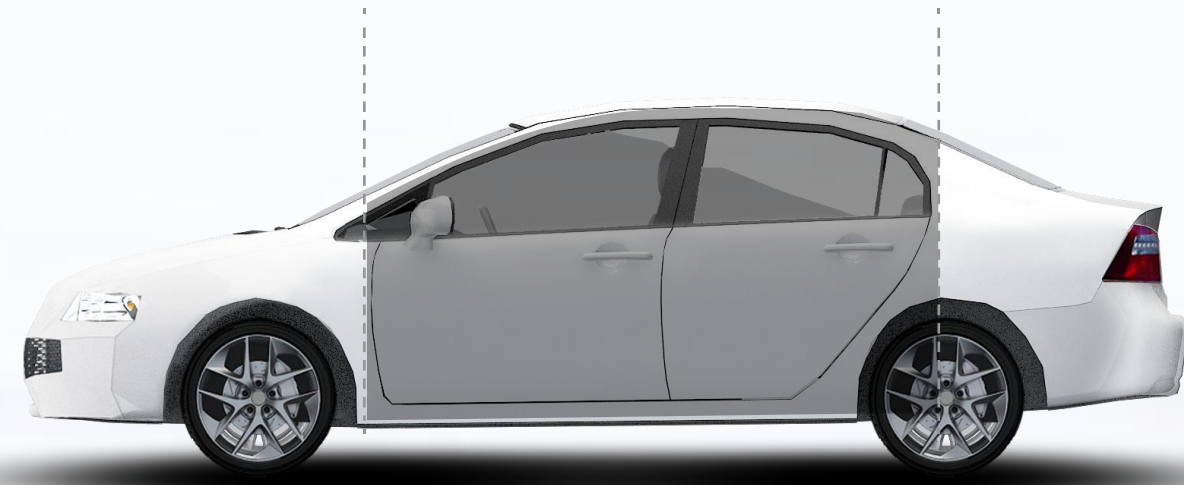
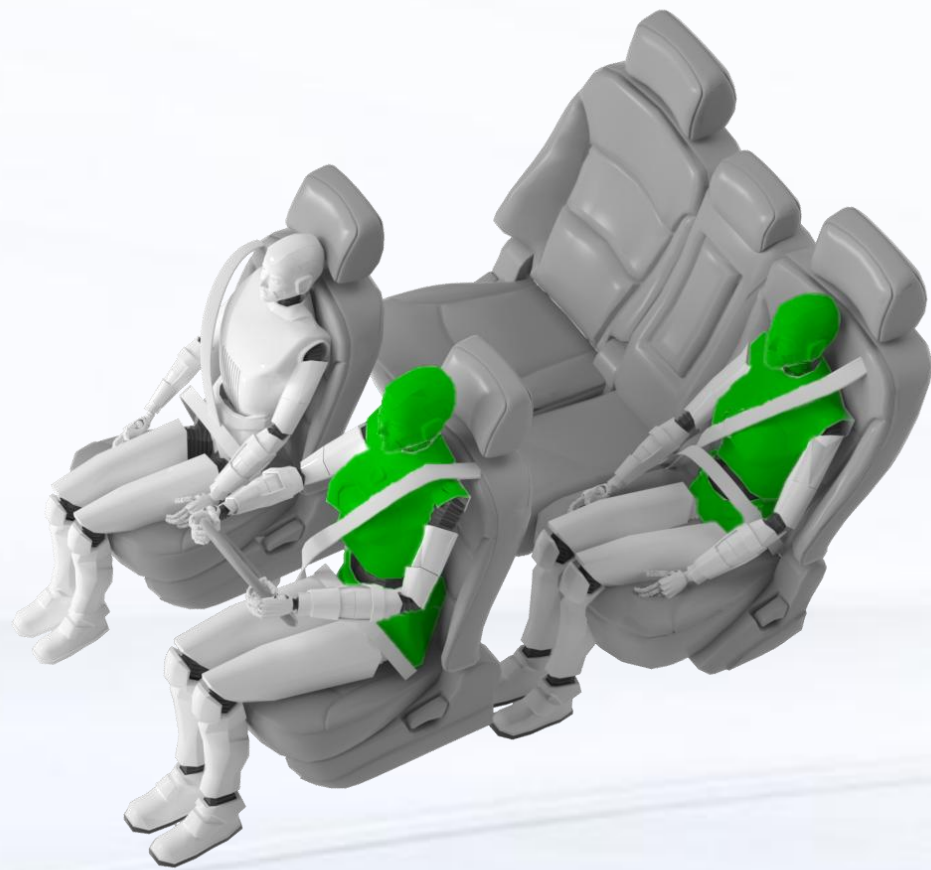
车辆结构及兼容性 G



驾驶员约束系统和假人运动 G

前排乘员约束系统和假人运动 G

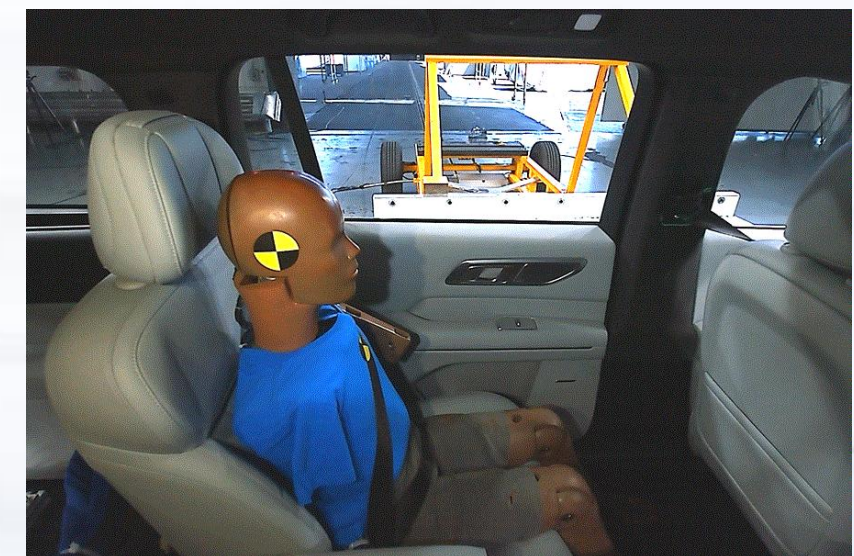
 侧面碰撞 **G**



车辆结构 G



驾驶员头部保护 G



后排乘员头部保护 G

2025款 后驱Max 2025款 四驱Ultra+ 高定版



实测 报告审查

2025款 后驱Max

2025款 四驱Ultra+ 高定版



车顶强度 总体评价

G

第一侧最大载力
(N)
100762

第一侧载荷质量比
SWR
4.08

实测整备质量M (kg)
2520

第二侧最大载力
(N)
140017

第二侧载荷质量比
SWR
5.66

G 优秀 **A** 良好 **M** 一般 **P** 较差



座椅/头枕 总体评价

G

静态评价结果

G

动态评价结果

G

座椅厂家: 麦格纳宏立汽车系统(河北)有限公司

座椅型号: D56800100A (驾驶员侧)

D56900100A (乘员侧)

> 座椅是否对称 不对称 对称

2025款 后驱Max

2025款 四驱Ultra+ 高定版

G 优秀 **A** 良好 **M** 一般 **P** 较差



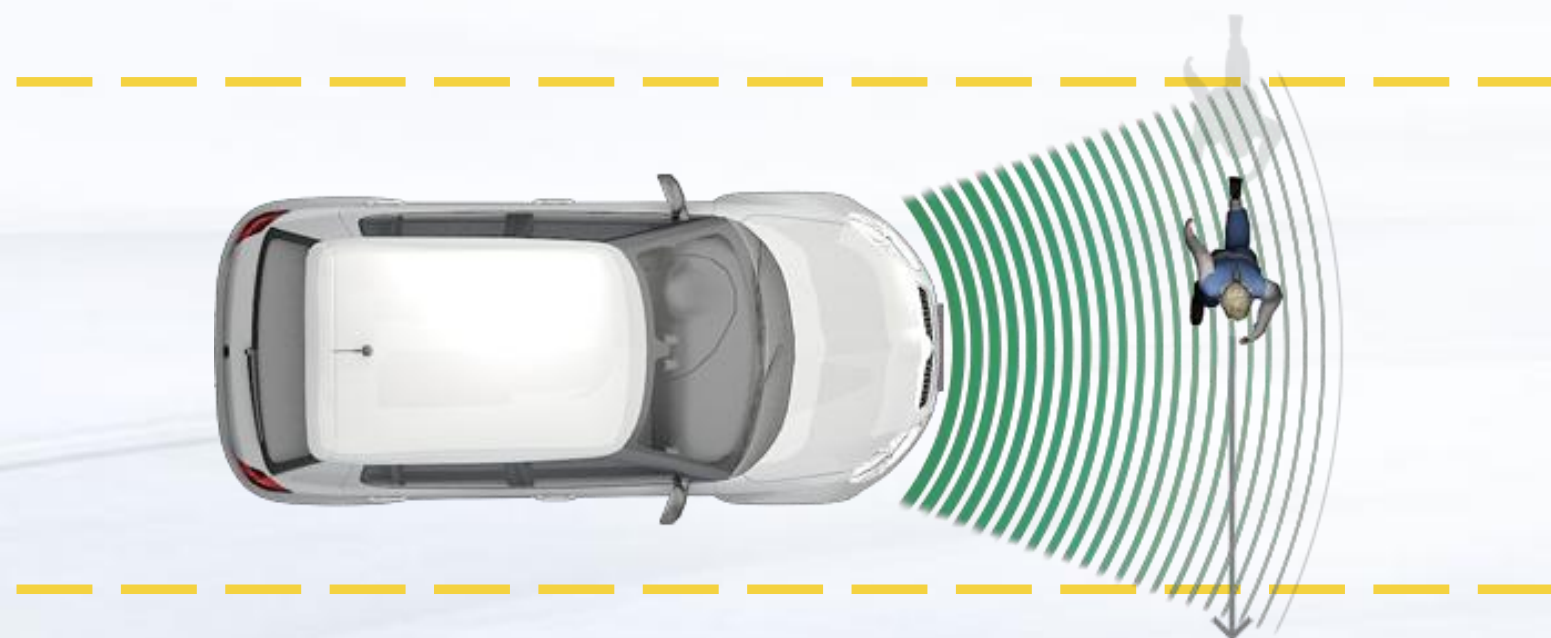
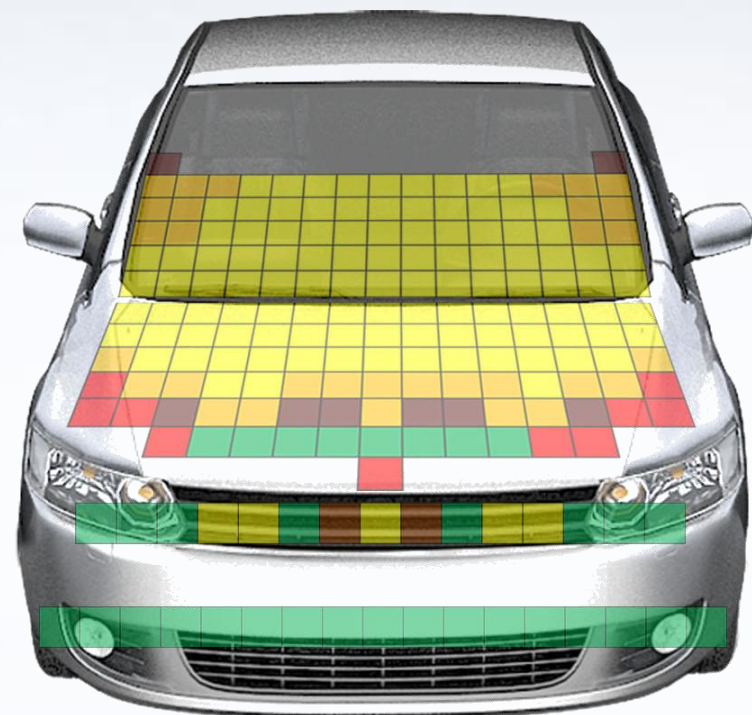
车用ISOFIX下固定点和上拉带固定点总体评价

A



安全带提醒系统 总体评价

G



头型试验 (满分18分)

得分 12.071分



腿型试验 (满分9分)

得分 9.000分



上腿型试验 (满分3分)

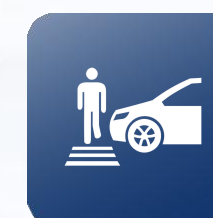
得分 2.670分



得分率87.0%
满分48

行人安全总得分

41.741分



G+



AEB VRU (满分18分)

得分 18.000分

2025款 四驱Ultra+ 高定版

2025款 后驱Max

G+ 优秀+

G 优秀

A 良好

M 一般

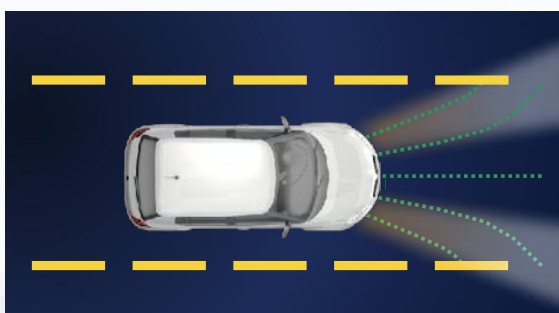
P 较差



AEB C2C (满分44分)
得分 42分



LSS (满分14分)
得分 12分



整车前照灯 (满分22分)
得分 21.00分



E-call (满分3分)
得分 3分

得分率94.0%



车辆辅助安全总得分
78.00分



加分项: DMS 无此功能

2025款 四驱Ultra+ 高定版

2025款 后驱Max



动力电池中轻度托底碰撞测试

G

> 耐撞性



G

> 维修经济性



G

2025款 四驱Ultra+ 高定版

2025款 后驱Max

G 优秀

A 良好

M 一般

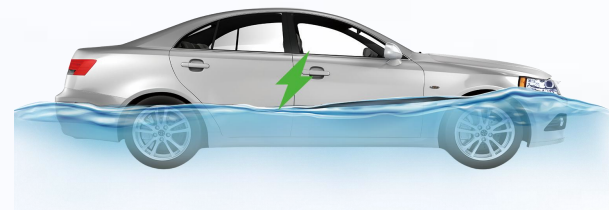
P 较差



托底试验 (满分5分)
得分 5分



刮底试验 (满分6分)
得分 6分



整车涉水 (满分3分)
得分 3分



安全性设计 (满分7分)
得分 5分




车辆安全性测试总得分
19分





审查项：侧柱碰 未提交相关材料


加分项：底部碰撞主动感知 无此功能



动力电池中轻度托底碰撞测试



车辆安全性测试



新能源汽车专项指数总体评级



动力电池材料类型：磷酸铁锂

动力电池容量：104Ah

生产厂商：时代长安动力电池有限公司



中国保险汽车安全指数
CHINA INSURANCE AUTOMOTIVE SAFETY INDEX

服务社会 促进安全