



中国保险汽车安全指数
CHINA INSURANCE AUTOMOTIVE SAFETY INDEX

中国保险汽车安全指数测评结果 (埃安 昊铂HT)

中国·北京
2024年9月



广汽乘用车有限公司

埃安牌 昊铂HT



昊铂HT 2023款 600 后驱科技版

GAM6490BEVH0N

安全配置装置

主/副驾驶席安全气囊



前排侧面安全气囊



后排侧面安全气囊



前后贯穿式头部安全气帘



前排中间气囊



驾驶席膝部气囊



副驾驶席膝部气囊



AEB



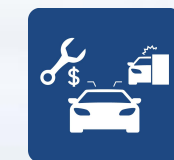
LSS



E-call



测试项目





广汽乘用车有限公司

埃安牌 昊铂HT



2023款 600 后驱科技版

> 耐撞性与维修经济性指数



> 车内乘员安全指数



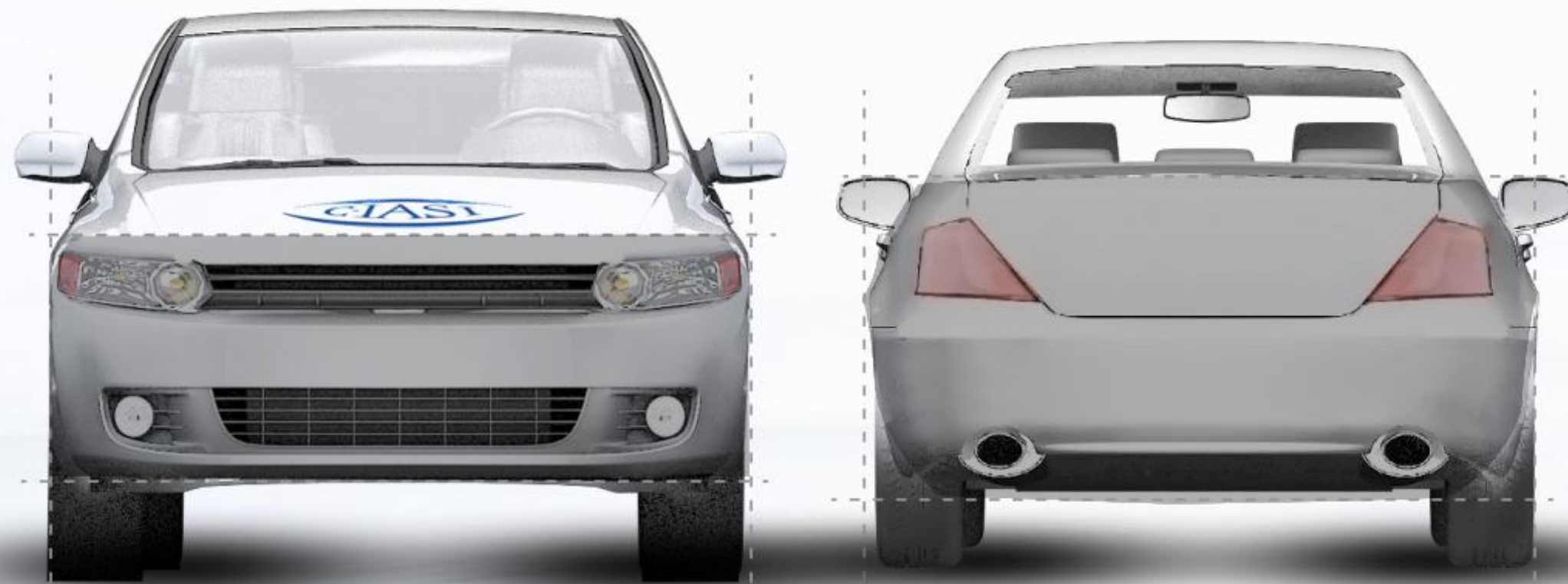
> 车外行人安全指数



> 车辆辅助安全指数



G+ 优秀+ **G** 优秀 **A** 良好 **M** 一般 **P** 较差



> 结构耐撞性



> 可维修性



> 维修经济性



> 碰撞兼容性



> 低速主动安全



2023款 600 后驱科技版

低速主动安全: **S** 优秀 **A** 先进 **B** 基础

G 优秀 **A** 良好 **M** 一般 **P** 较差

结构耐撞性

结构耐撞性缺陷合计为9个



可维修性

可维修性缺陷合计为13个



维修经济性

综合维修比为7.10%



碰撞兼容性

前防撞横梁评价为G
后防撞横梁评价为P



低速主动安全

低速主动安全得分率为13.50%





驾驶员侧正面25%偏置碰撞



乘员侧正面25%偏置碰撞



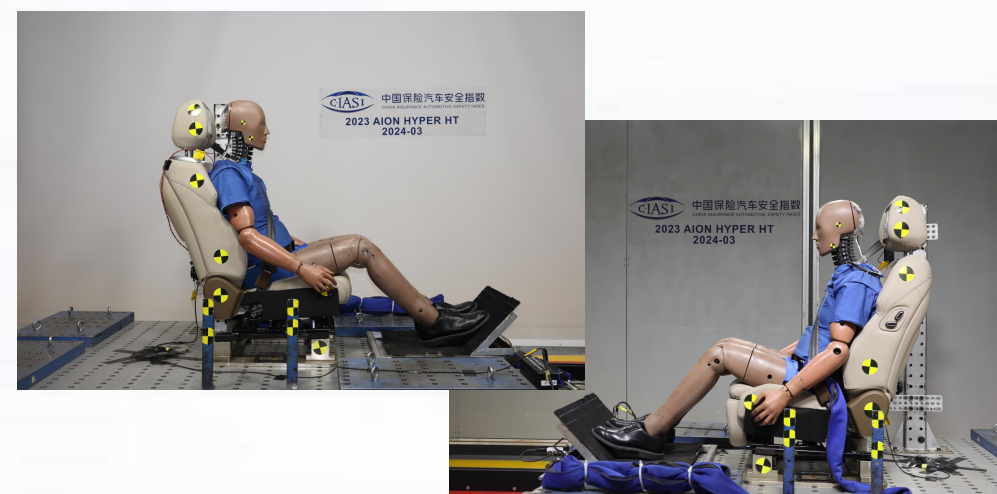
正面50%偏置碰撞



侧面碰撞



车顶强度（双侧加载）



座椅/头枕



附加项:

车用ISOFIX下固定点和上拉带固定点



安全带提醒系统



审查项:

远端乘员保护

通过

后排座椅/头枕

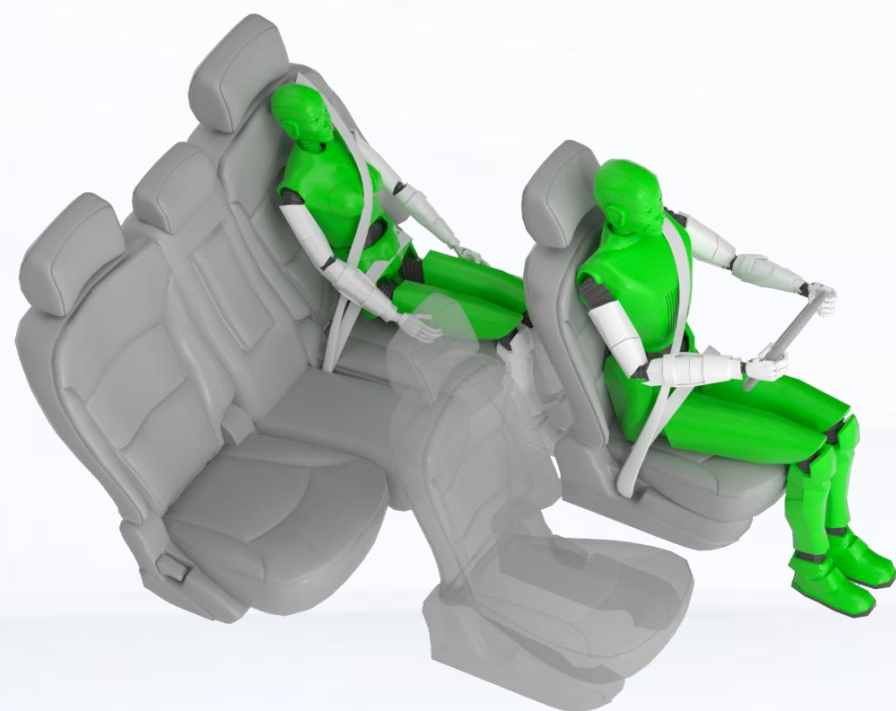
通过

2023款 600 后驱科技版

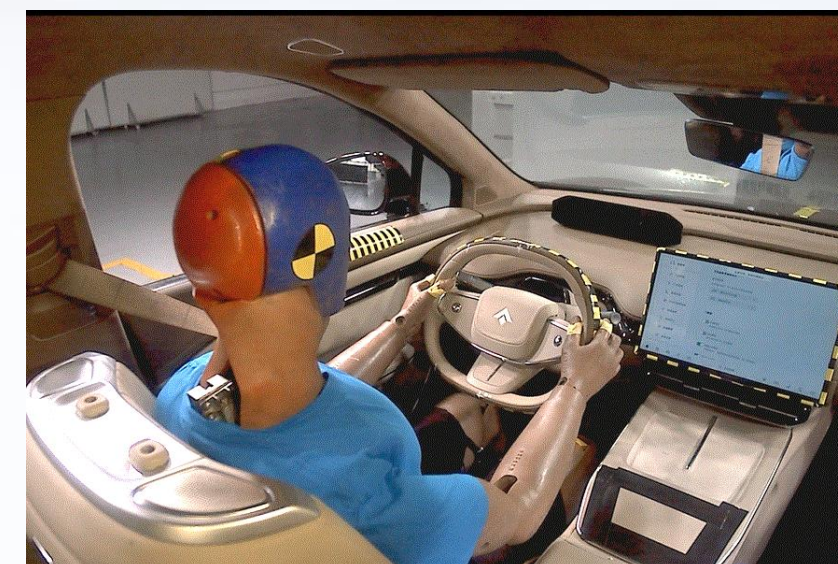


驾驶员侧正面25%偏置碰撞

G



车辆结构 G



驾驶员约束系统和假人运动


G

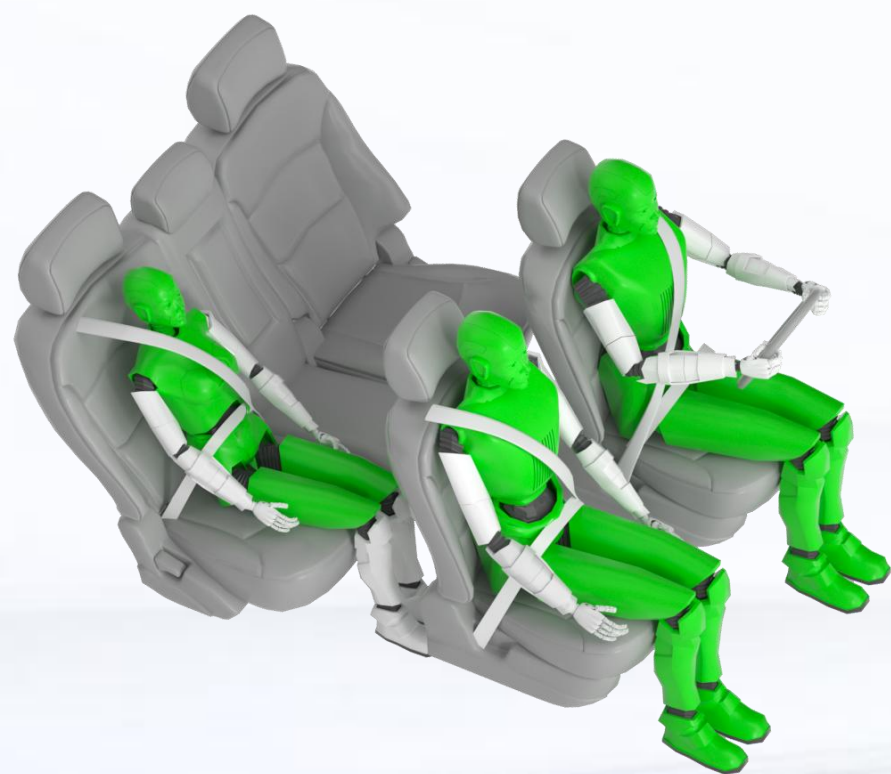


后排乘员约束系统和假人运动

G

2023款 600 后驱科技版

 乘员侧正面25%偏置碰撞 **G**



车辆结构 **G**




驾驶员约束系统和假人运动 **G**

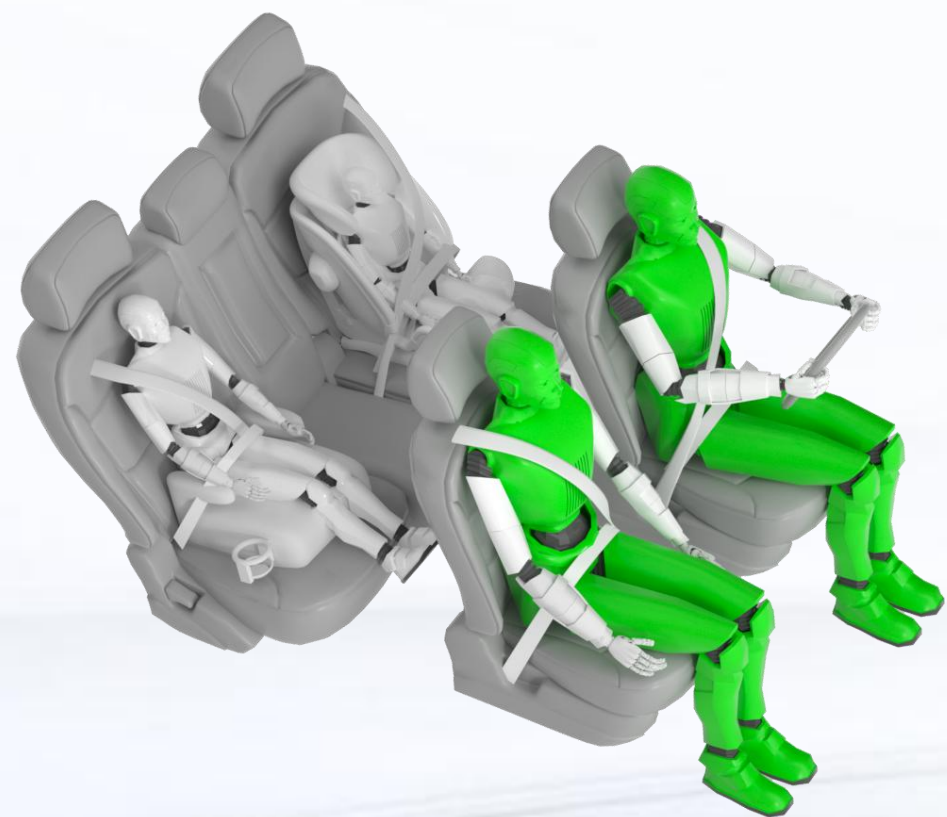
前排乘员约束系统和假人运动 **G**



后排乘员约束系统和假人运动 **G**

2023款 600 后驱科技版

 正面50%偏置碰撞 G




| 车辆结构及兼容性 G

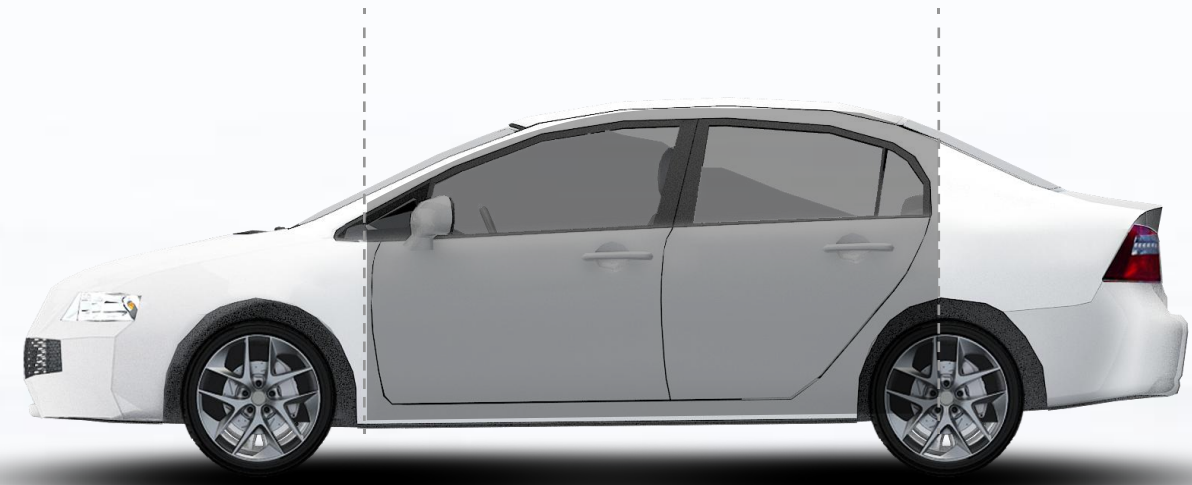
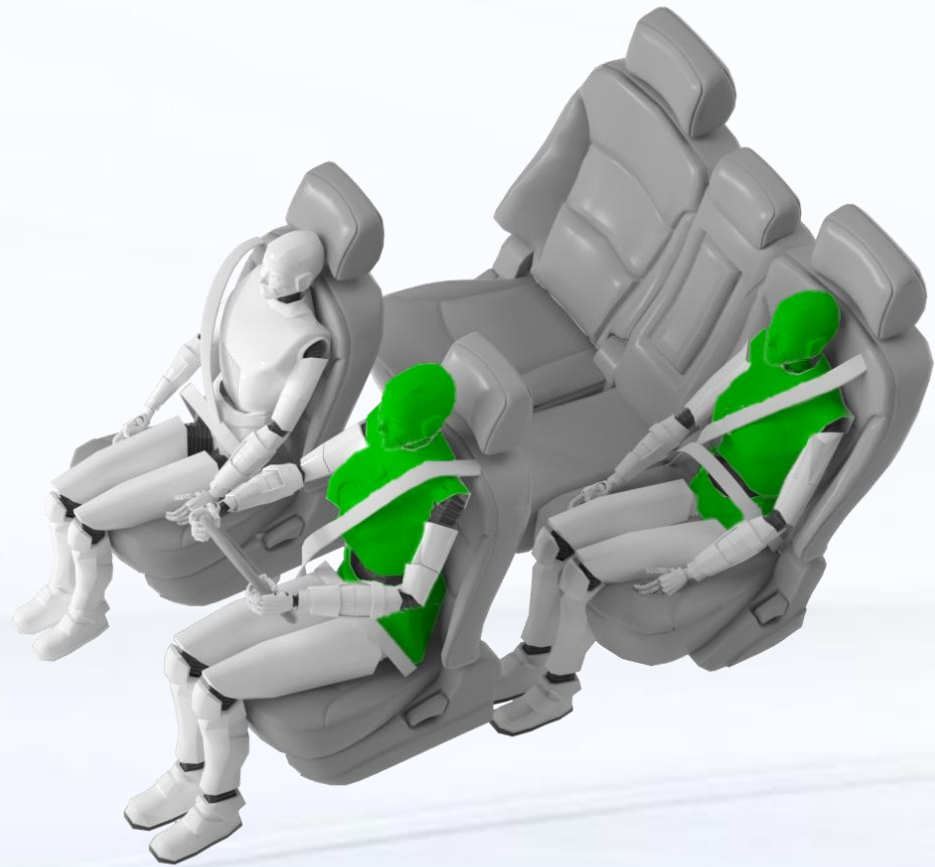


| 驾驶员约束系统和假人运动 G

| 前排乘员约束系统和假人运动 G

2023款 600 后驱科技版

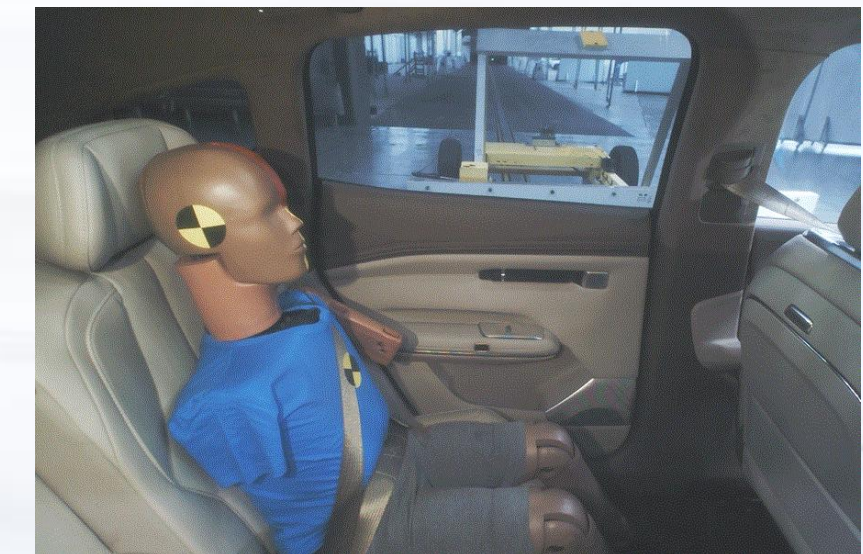
 侧面碰撞 **G**



| 车辆结构 **G**



| 驾驶员头部保护 **G**



| 后排乘员头部保护 **G**

2023款 600 后驱科技版



实测 报告审查

2023款 600 后驱科技版



车顶强度 总体评价

G

第一侧最大载力
(N)

82994

第一侧载荷质量比
SWR

4.04

实测整备质量M (kg)

2094

第二侧最大载力
(N)

110826

第二侧载荷质量比
SWR

5.40

G 优秀 **A** 良好 **M** 一般 **P** 较差



座椅/头枕 总体评价

G

静态评价结果

G

动态评价结果

G

座椅厂家: 广州华智汽车部件有限公司

座椅型号: AH02FS071HZ11 (驾驶员侧)

AH02FS081HZ11 (乘员侧)

> 座椅是否对称 不对称 对称

2023款 600 后驱科技版

G 优秀 **A** 良好 **M** 一般 **P** 较差



车用ISOFIX下固定点和上拉带固定点总体评价

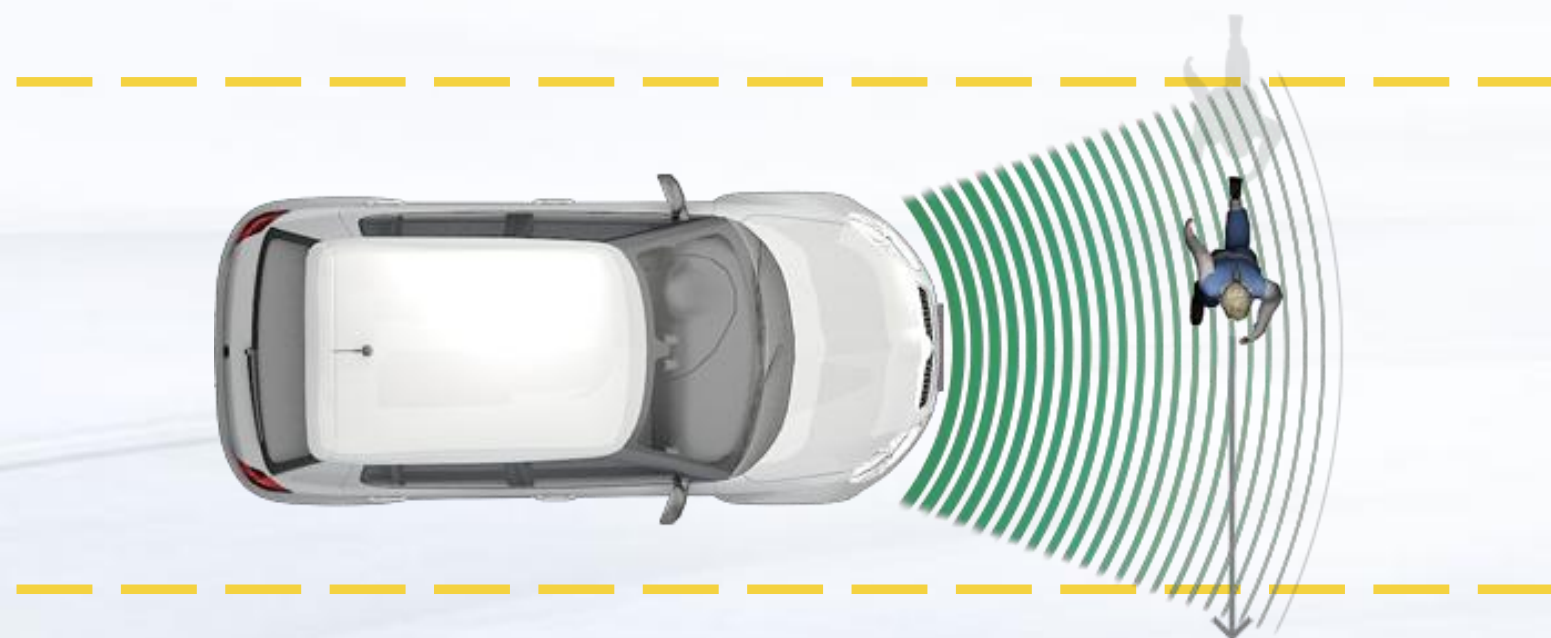
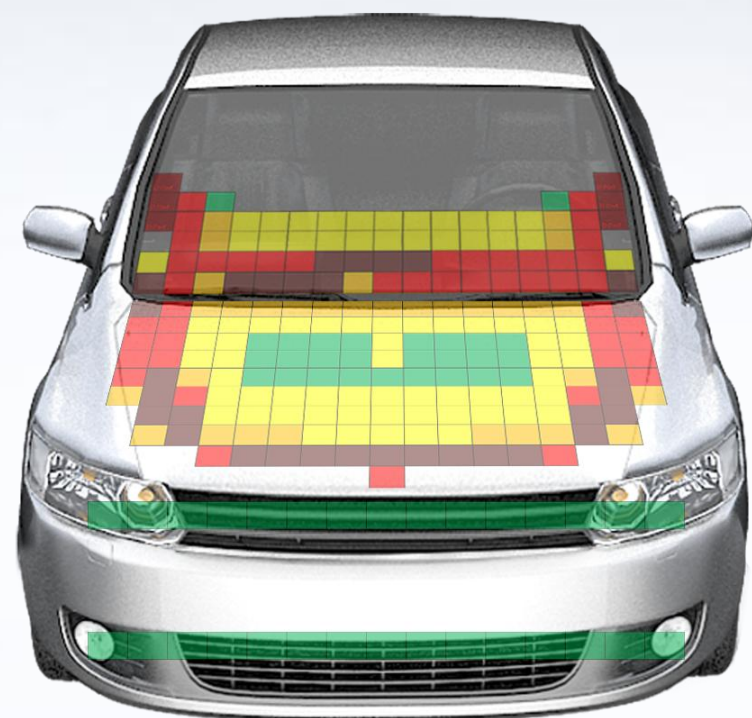
G



安全带提醒系统 总体评价

G

2023款 600 后驱科技版



头型试验 (满分18分)

得分 9.661分



腿型试验 (满分9分)

得分 9.000分



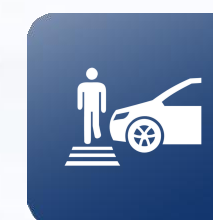
上腿型试验 (满分3分)

得分 3.000分



行人安全总得分

39.211分



G+



AEB VRU (满分18分)

得分 17.550分

2023款 600 后驱科技版

G+ 优秀+

G 优秀

A 良好

M 一般

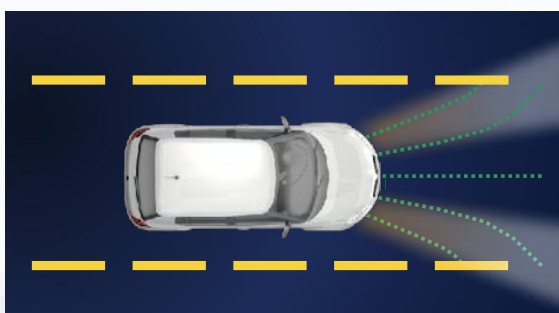
P 较差



AEB C2C (满分44分)
得分 41分



LSS (满分14分)
得分 14分



整车前照灯 (满分22分)
得分 17.70分



E-call (满分3分)
得分 3分

得分率94.8%



车辆辅助安全总得分

78.70分



加分项: DMS 3分



中国保险汽车安全指数
CHINA INSURANCE AUTOMOTIVE SAFETY INDEX

服务社会 促进安全