



中国保险汽车安全指数  
CHINA INSURANCE AUTOMOTIVE SAFETY INDEX

# 中国保险汽车安全指数测评结果 (理想i8)

中国·北京  
2026年01月



北京理想汽车有限公司

理想牌 i8



2025款 理想i8  
LXA6511BEVW04

## 安全配置装置

主/副驾驶席安全气囊



前排侧面安全气囊



后排侧面安全气囊



前后贯穿式头部安全气帘



前排中间气囊



驾驶席膝部气囊



副驾驶席膝部气囊



AEB



LSS



E-call



## 测试项目





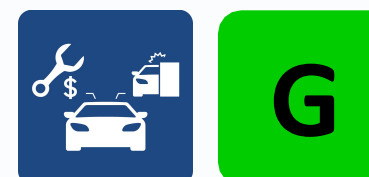
北京理想汽车有限公司

理想牌 i8



2025款 理想i8

> 耐撞性与维修经济性指数



> 车内乘员安全指数



> 车外行人安全指数



> 车辆辅助安全指数



> 新能源汽车专项指数



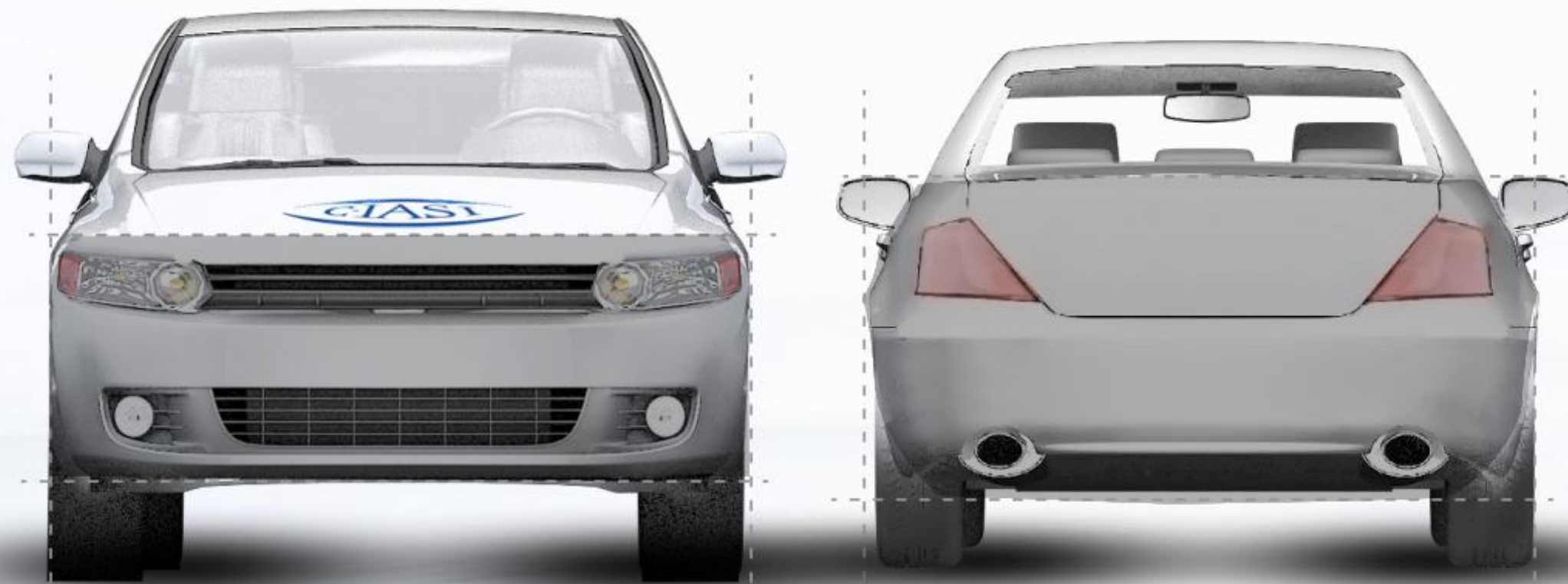
G+ 优秀+

G 优秀

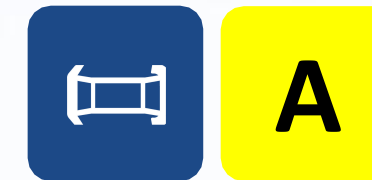
A 良好

M 一般

P 较差



## > 结构耐撞性



## > 可维修性



## > 维修经济性



## > 碰撞兼容性



## > 低速主动安全



2025款 理想i8

低速主动安全：  
S 优秀    A 先进    B 基本  
G 优秀    A 良好    M 一般    P 较差

## 结构耐撞性

结构耐撞性缺陷合计为3个



## 可维修性

可维修性缺陷合计为7.5个



## 维修经济性

综合维修比为5.96%



## 碰撞兼容性

前防撞横梁评价为G  
后防撞横梁评价为A



## 低速主动安全

低速主动安全得分率为89.18%



2025款 理想i8

低速主动安全：  
S 优秀    A 先进    B 基本  
G 优秀    A 良好    M 一般    P 较差



驾驶员侧正面25%偏置碰撞



乘员侧正面25%偏置碰撞



正面50%偏置碰撞



侧面碰撞



车顶强度（双侧加载）



座椅/头枕



## 附加项:

› 车用ISOFIX下固定点和上拉带固定点



› 安全带提醒系统



## 审查项:

› 远端乘员保护

通过

› 后排座椅/头枕

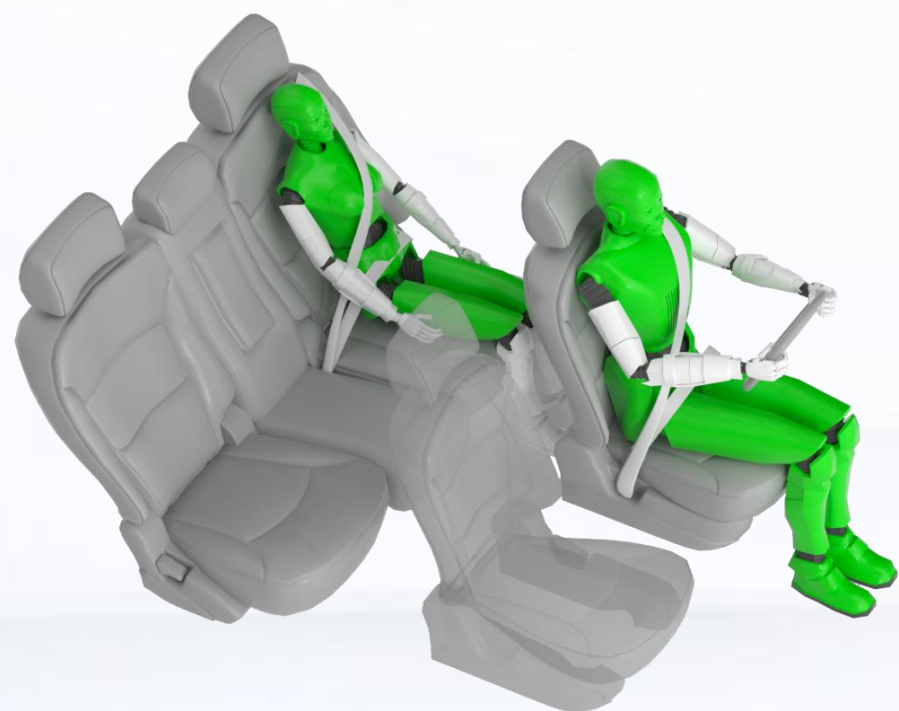
通过

2025款 理想i8

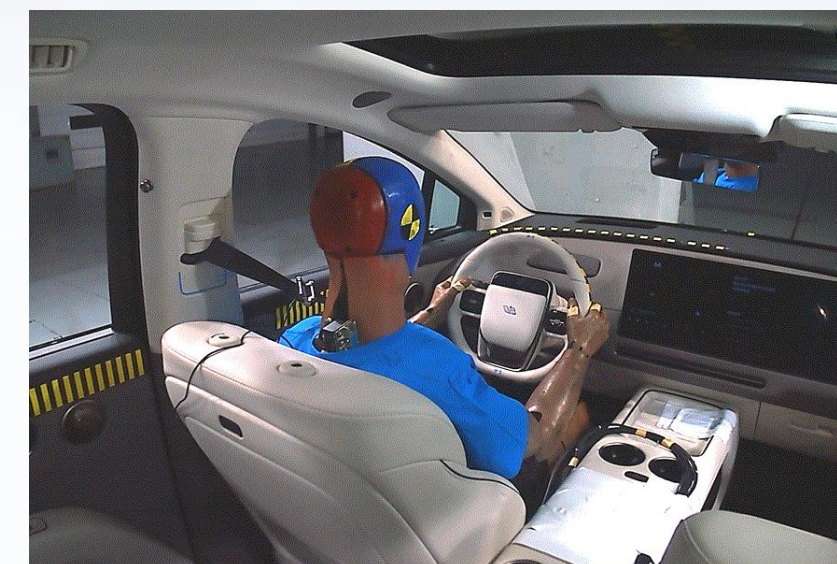


驾驶员侧正面25%偏置碰撞

G

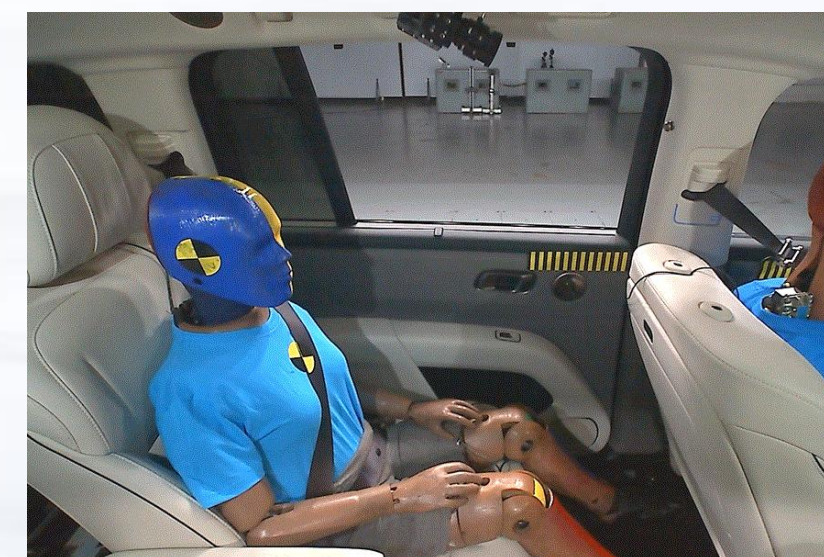


车辆结构 G




驾驶员约束系统和假人运动

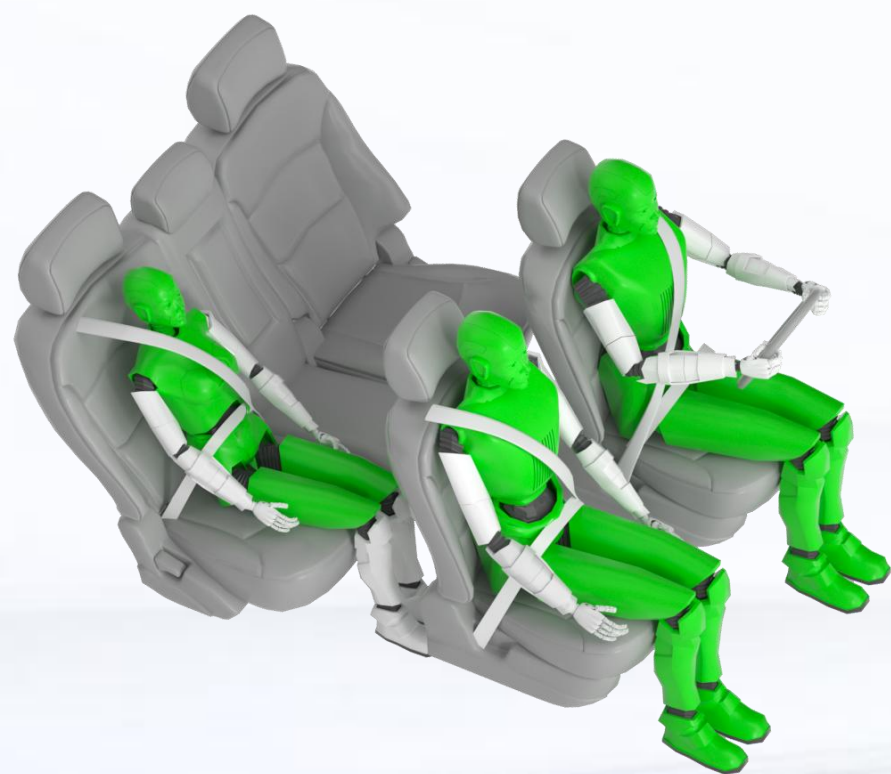
G



后排乘员约束系统和假人运动

G

 乘员侧正面25%偏置碰撞 **G**

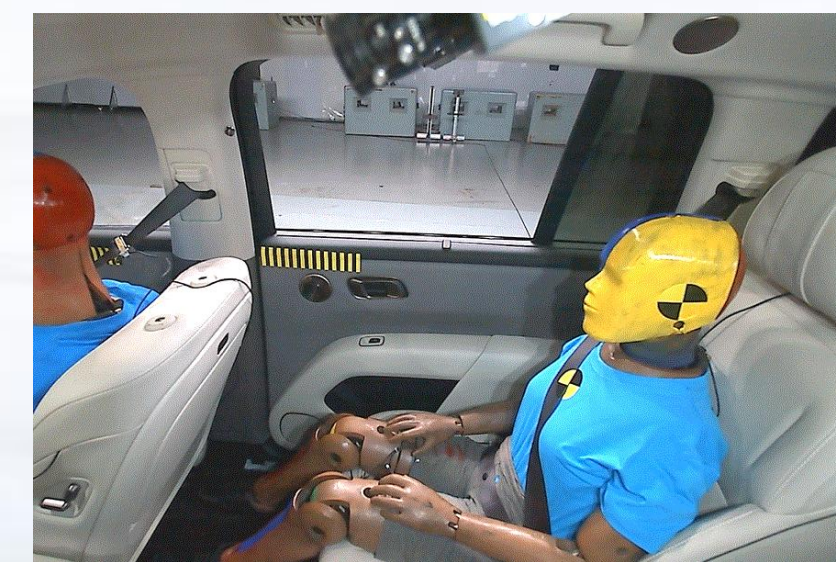


车辆结构 **G**



驾驶员约束系统和假人运动 **G**

前排乘员约束系统和假人运动 **G**



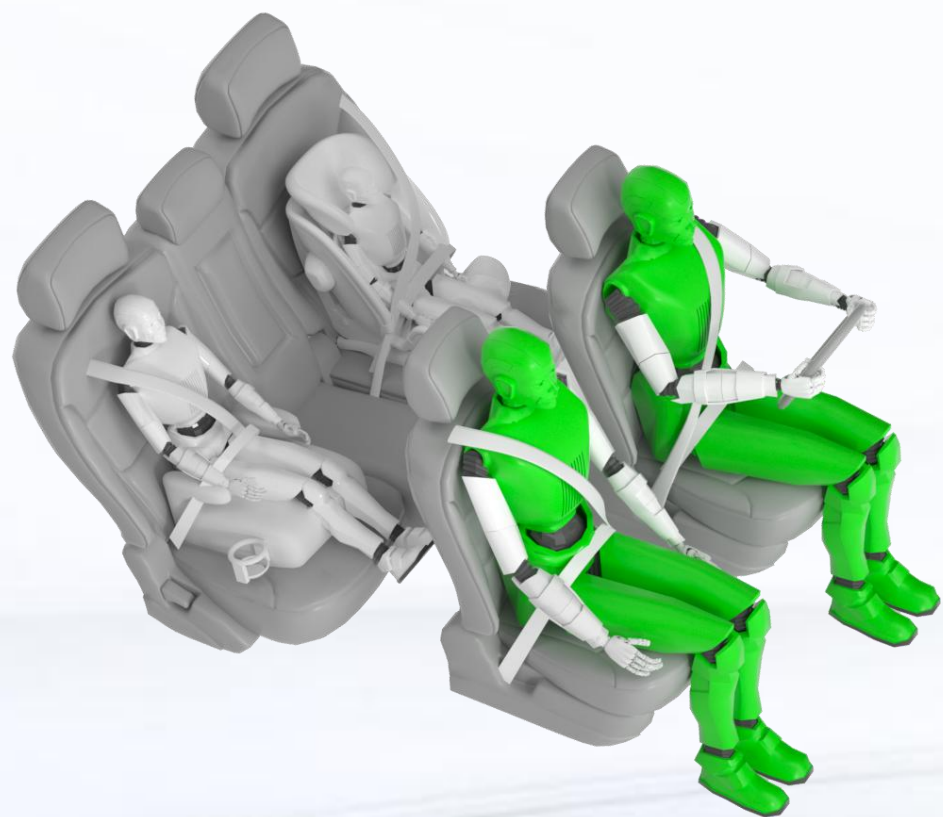
后排乘员约束系统和假人运动 **G**

2025款 理想i8

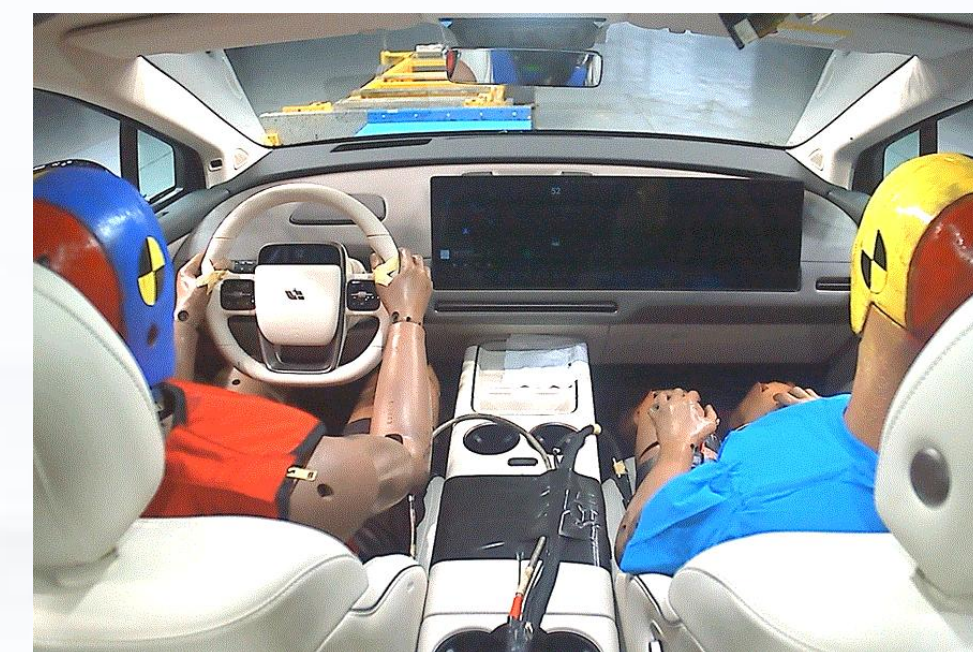


正面50%偏置碰撞

G



车辆结构及兼容性 A



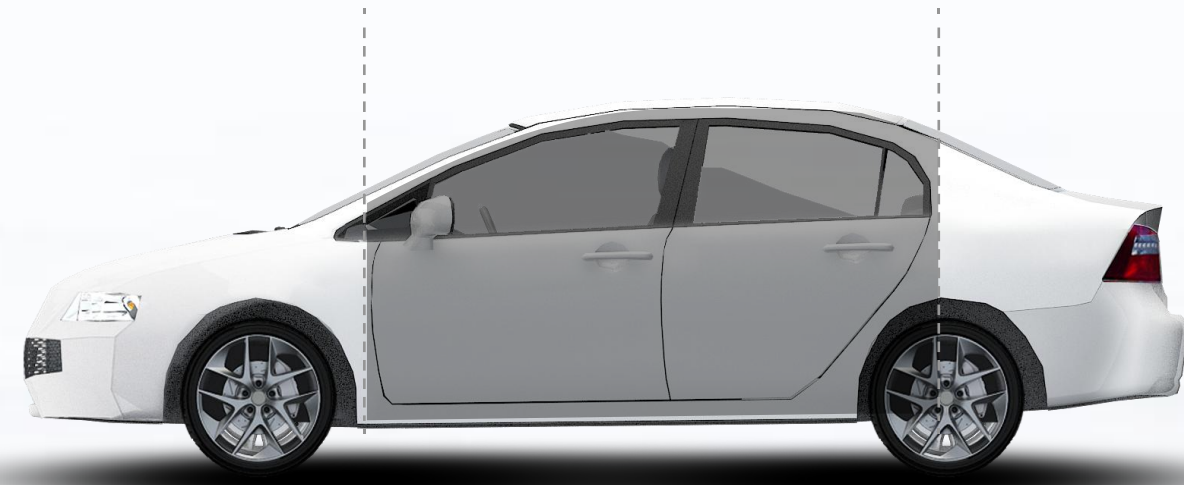
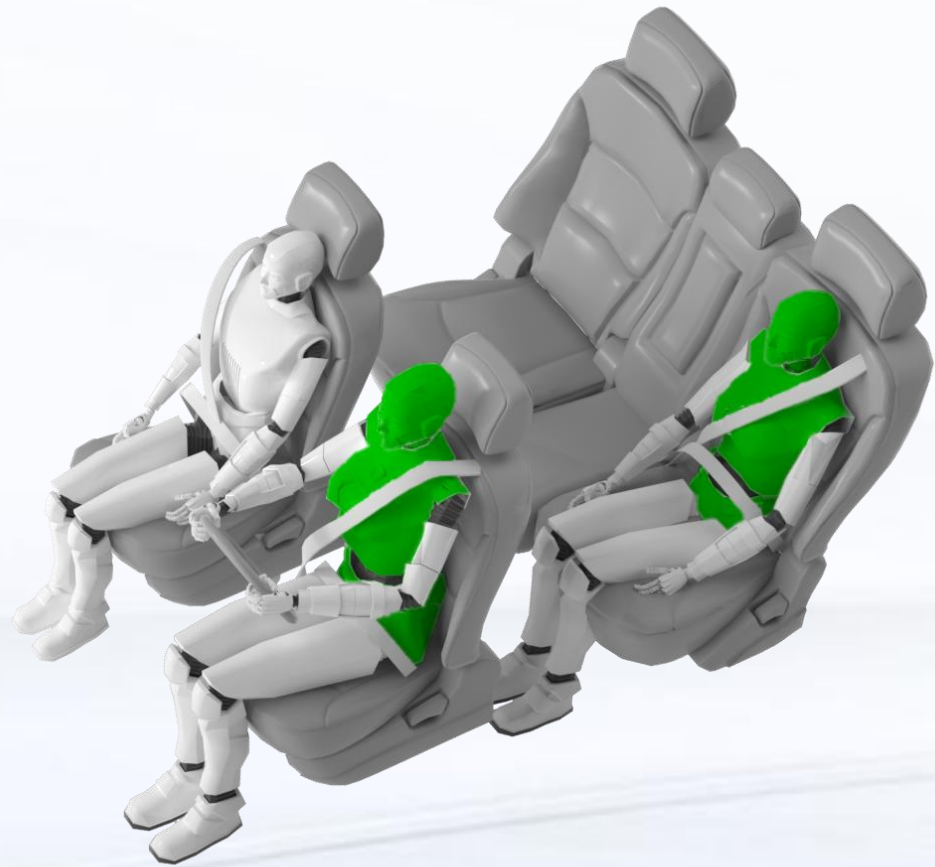
驾驶员约束系统和假人运动 G

前排乘员约束系统和假人运动 G

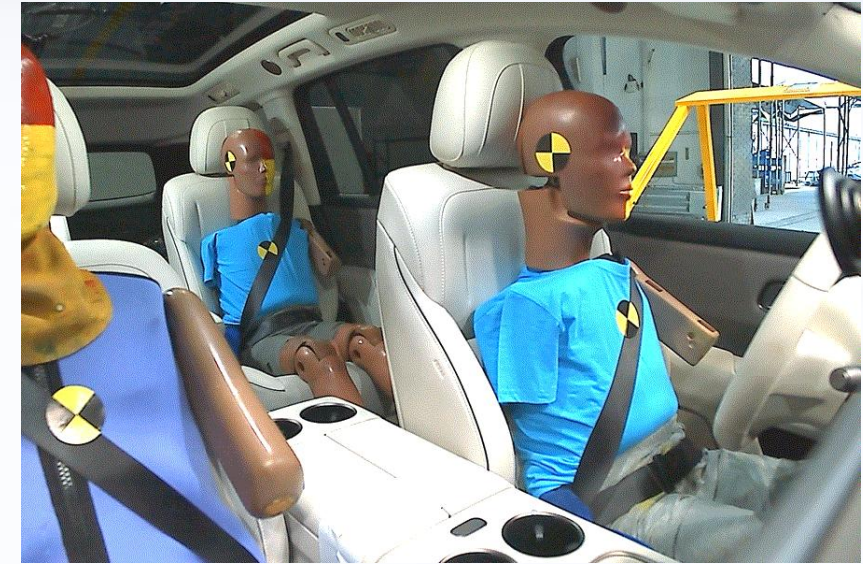


侧面碰撞

G

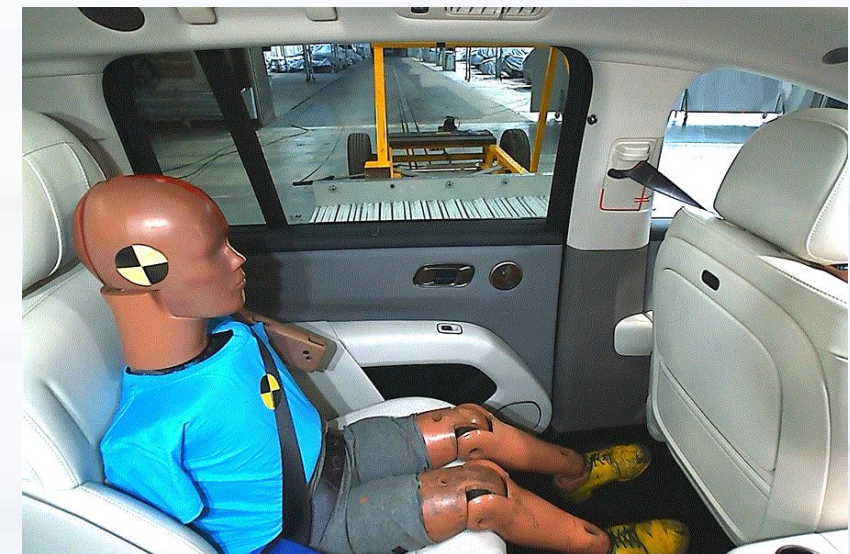


车辆结构 G



驾驶员头部保护

G



后排乘员头部保护

G

2025款 理想i8



实测  报告审查

2025款 理想i8



## 车顶强度 总体评价

**G**

第一侧最大载力  
(N)

**102661**

第一侧载荷质量比  
SWR

**4.04**

实测整备质量M (kg)

**2589**

第二侧最大载力  
(N)

**113275**

第二侧载荷质量比  
SWR

**4.46**

**G** 优秀 **A** 良好 **M** 一般 **P** 较差



## 座椅/头枕 总体评价

**G**

静态评价结果

**G**

动态评价结果

**G**

座椅厂家: 继峰座椅(常州)有限公司  
座椅型号: I5501001J01 (驾驶员侧)  
I5502001J01 (乘员侧)

> 座椅是否对称  不对称  对称

2025款 理想i8

**G** 优秀 **A** 良好 **M** 一般 **P** 较差



车用ISOFIX下固定点和上拉带固定点总体评价

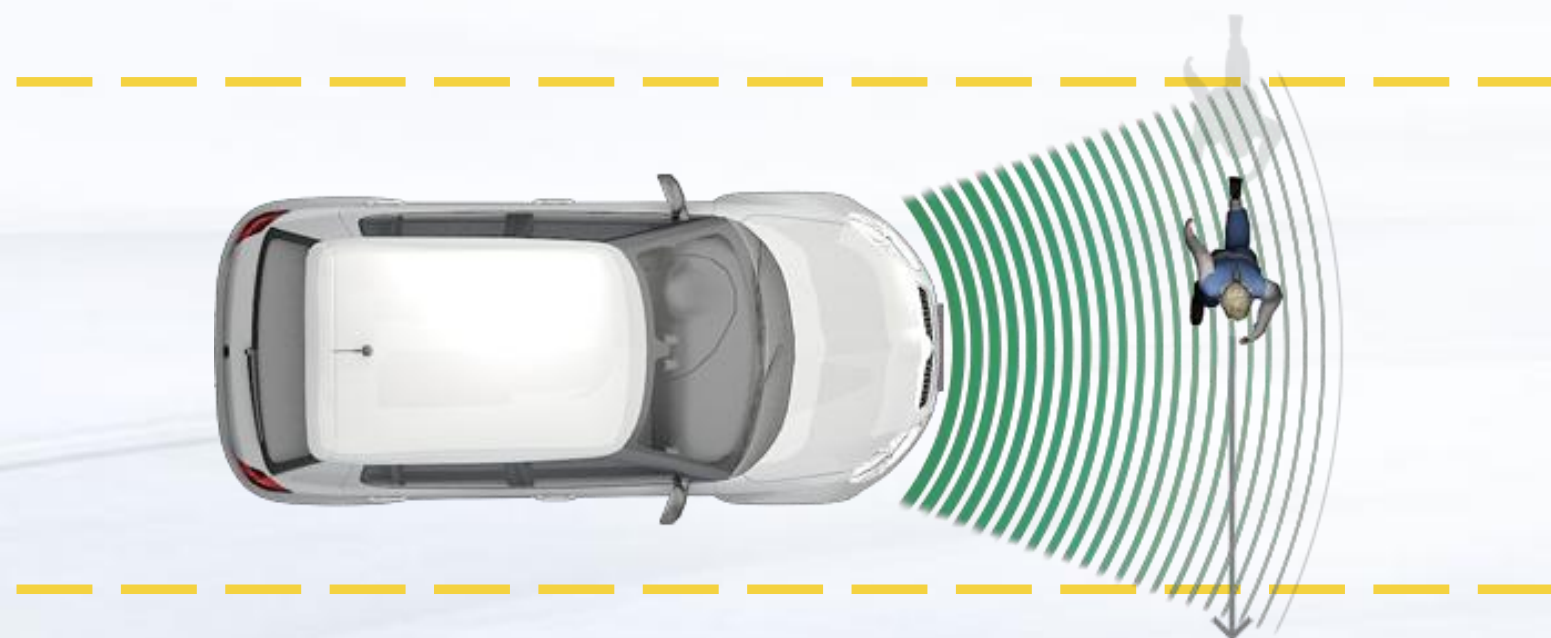
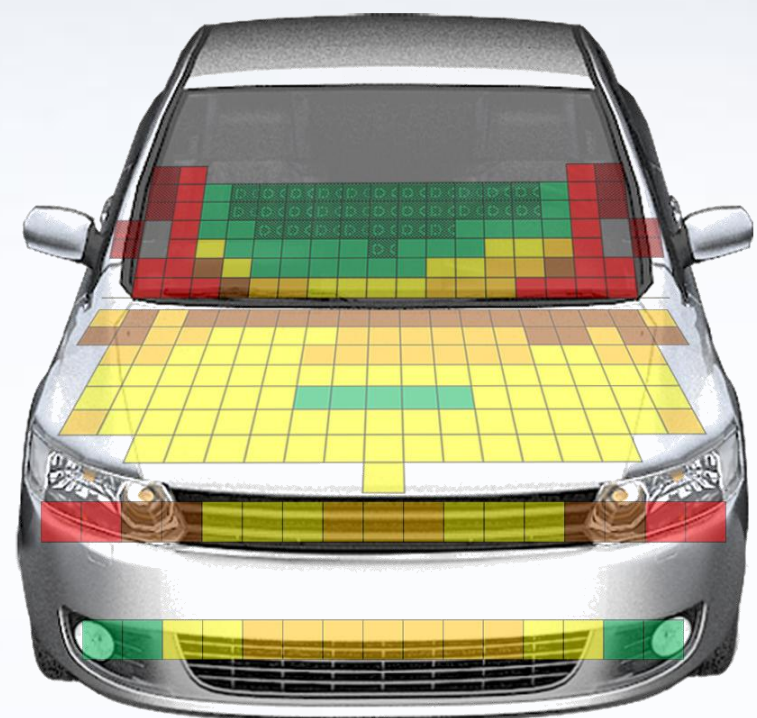
G



安全带提醒系统 总体评价

G

2025款 理想i8



头型试验 (满分18分)

得分 11.170分



腿型试验 (满分9分)

得分 7.729分



上腿型试验 (满分3分)

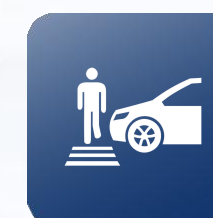
得分 1.627分



得分率80.3%  
满分48

行人安全总得分

**38.526分**



**G+**



AEB VRU (满分18分)

得分 18.000分

2025款 理想i8

G+ 优秀+

G 优秀

A 良好

M 一般

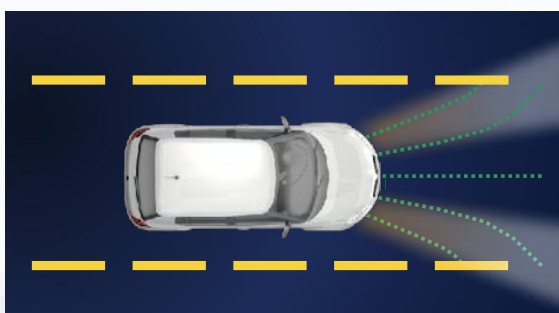
P 较差



**AEB C2C** (满分44分)  
得分 42分



**LSS** (满分14分)  
得分 14分



**整车前照灯** (满分22分)  
得分 21.00分



**E-call** (满分3分)  
得分 3分

得分率100.0%



满分83

车辆辅助安全总得分

**83.00分**



加分项: DMS 3分

2025款 理想i8

**G+** 优秀+

**G** 优秀

**A** 良好

**M** 一般

**P** 较差



### 动力电池中轻度托底碰撞测试

**G**

> 耐撞性



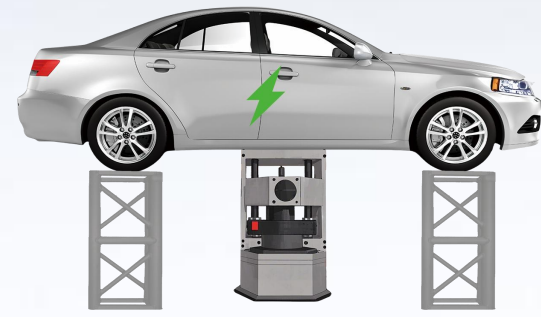
**A**

> 维修经济性



**G**

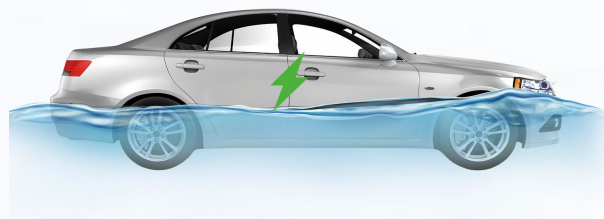
2025款 理想i8



**托底试验** (满分5分)  
得分 5分



**刮底试验** (满分6分)  
得分 6分



**整车涉水** (满分3分)  
得分 3分



**安全性设计** (满分7分)  
得分 7分

得分率100.0%



满分21

车辆安全性测试总得分


**21分**





审查项：侧柱碰 2分

加分项：底部碰撞主动感知 1分


2025款 理想i8



动力电池中轻度托底碰撞测试



车辆安全性测试



## 新能源汽车专项指数总体评级



动力电池材料类型：三元锂

动力电池容量：157Ah

生产厂商：江苏时代新能源科技有限公司



中国保险汽车安全指数  
CHINA INSURANCE AUTOMOTIVE SAFETY INDEX

服务社会 促进安全