



中国保险汽车安全指数
CHINA INSURANCE AUTOMOTIVE SAFETY INDEX

中国保险汽车安全指数测评结果 (宝马 i5)

中国·北京
2024年8月



华晨宝马汽车有限公司
宝马牌 i5



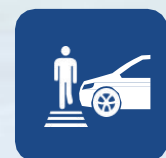
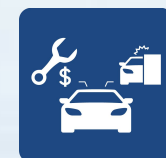
2024款 eDrive 35L 尊享型 M运动套装
BMW7001AEEV



2024款 eDrive 35L M运动套装
BMW7001AAEV

安全配置装置

- 主/副驾驶席安全气囊
- 前排侧面安全气囊
- 后排侧面安全气囊
- 前后贯穿式头部安全气帘
- 前排中间气囊
- 驾驶席膝部气囊
- 副驾驶席膝部气囊
- AEB
- LSS
- E-call



测试项目



华晨宝马汽车有限公司

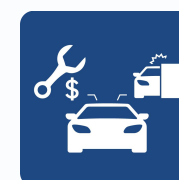
宝马牌 i5



2024款 eDrive 35L M运动套装

2024款 eDrive 35L 尊享型 M运动套装

> 耐撞性与维修经济性指数



A

> 车内乘员安全指数



G

> 车外行人安全指数



G+

> 车辆辅助安全指数



G

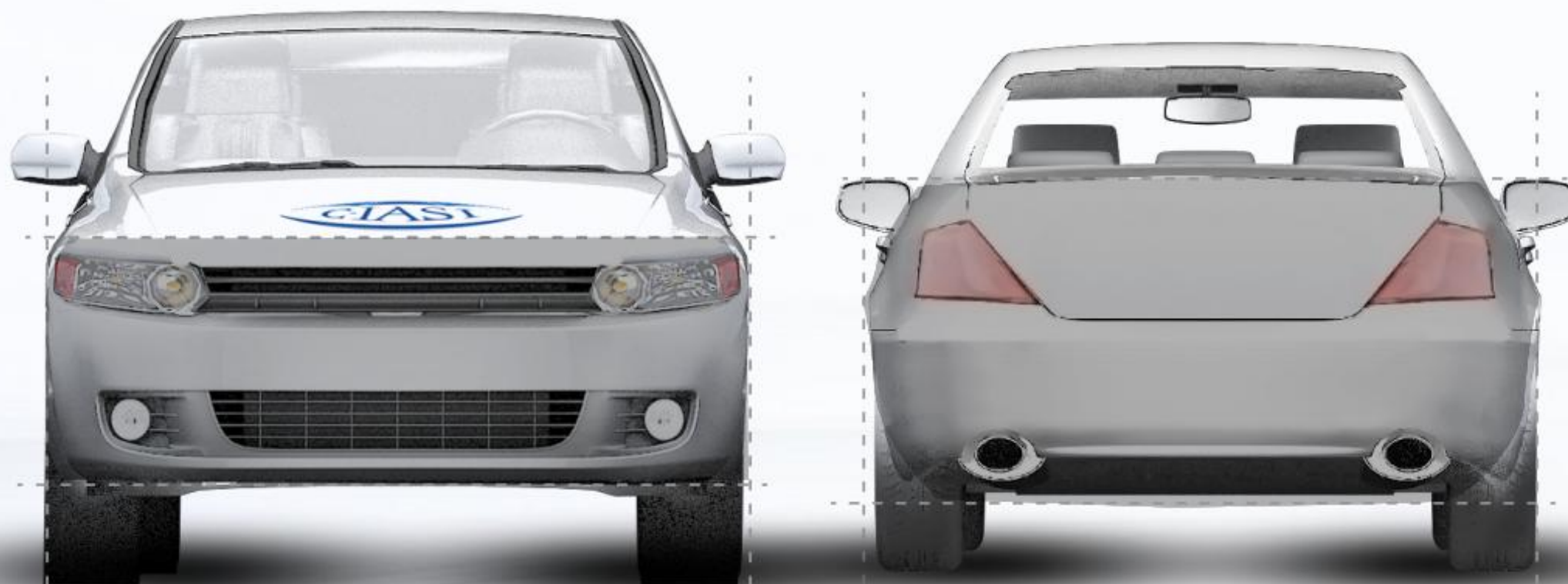
G+ 优秀+

G 优秀

A 良好

M 一般

P 较差



> 结构耐撞性



> 可维修性



> 维修经济性



> 碰撞兼容性



> 低速主动安全



2024款 eDrive 35L 尊享型 M运动套装

2024款 eDrive 35L M运动套装

低速主动安全：
S 优秀 A 先进 B 基础
G 优秀 A 良好 M 一般 P 较差

结构耐撞性

结构耐撞性缺陷合计为-1个



可维修性

可维修性缺陷合计为7.5个



维修经济性

综合维修比为12.57%



碰撞兼容性

前防撞横梁评价为G
后防撞横梁评价为A



低速主动安全

低速主动安全得分率为75.91%





驾驶员侧正面25%偏置碰撞



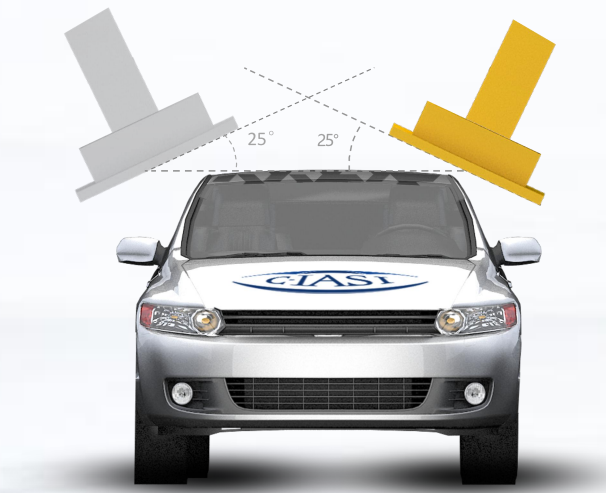
乘员侧正面25%偏置碰撞



正面50%偏置碰撞



侧面碰撞



车顶强度 (双侧加载)



座椅/头枕



附加项:

› 车用ISOFIX下固定点和上拉带固定点



› 安全带提醒系统




审查项:

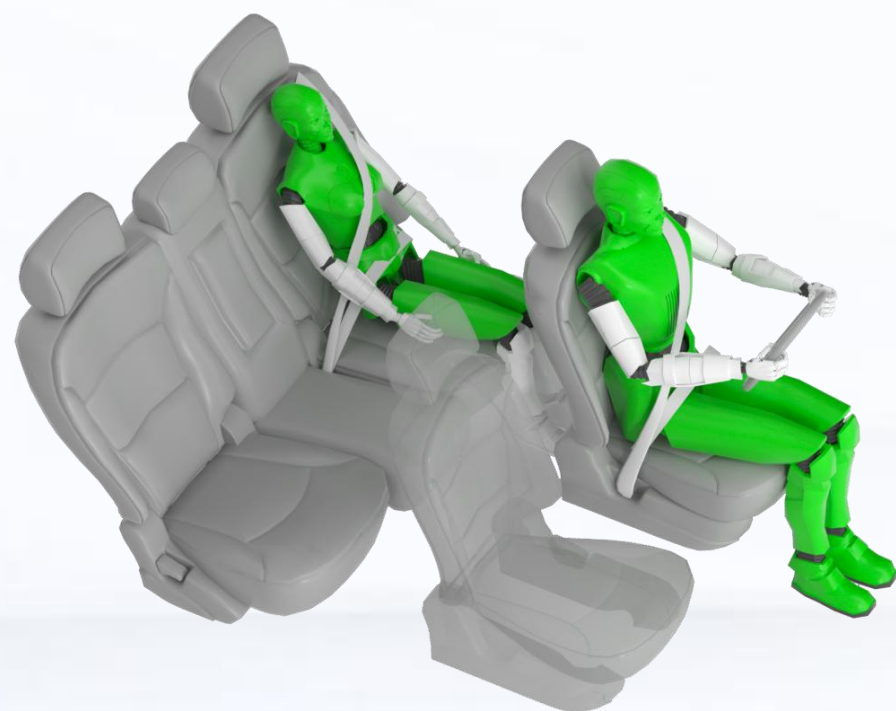
› 远端乘员保护

企业未提供相关材料

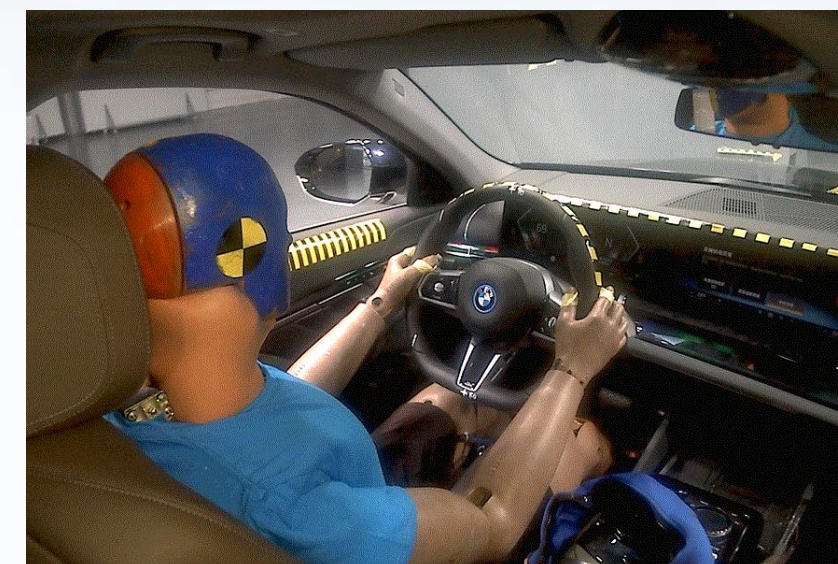
› 后排座椅/头枕

企业未提供相关材料

 驾驶员侧正面25%偏置碰撞 **G**




车辆结构 **G**

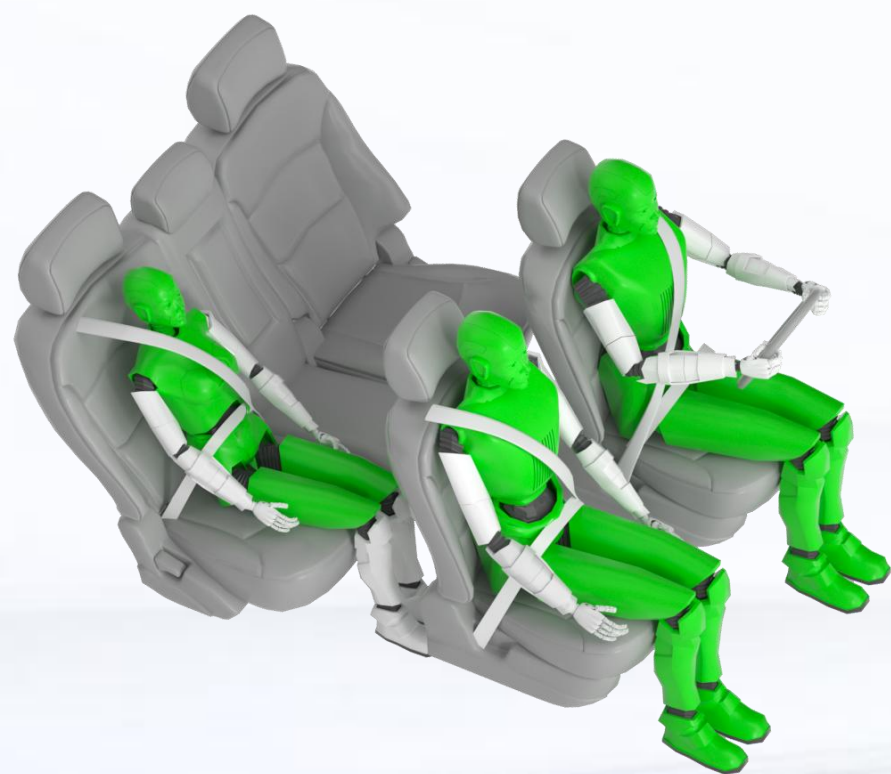


驾驶员约束系统和假人运动 **G**



后排乘员约束系统和假人运动 **G**

 乘员侧正面25%偏置碰撞 **G**

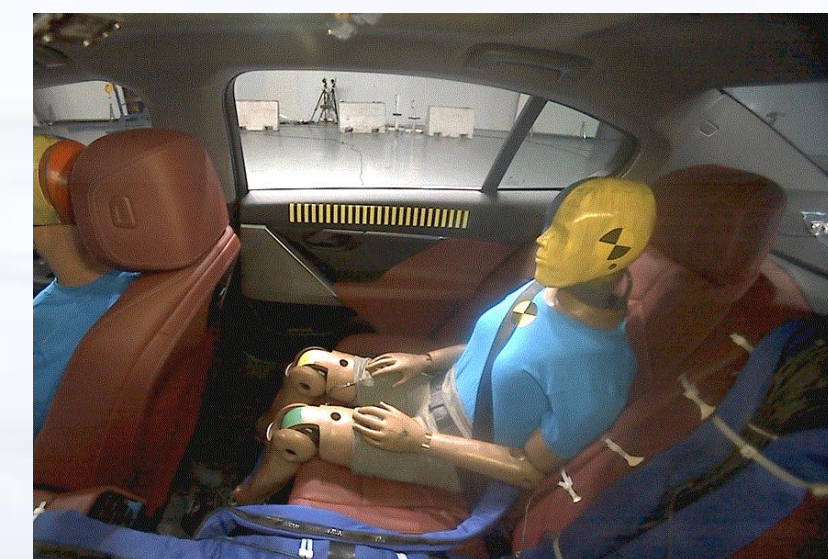


车辆结构 **G**




驾驶员约束系统和假人运动 **G**

前排乘员约束系统和假人运动 **G**



后排乘员约束系统和假人运动 **G**

 正面50%偏置碰撞 G




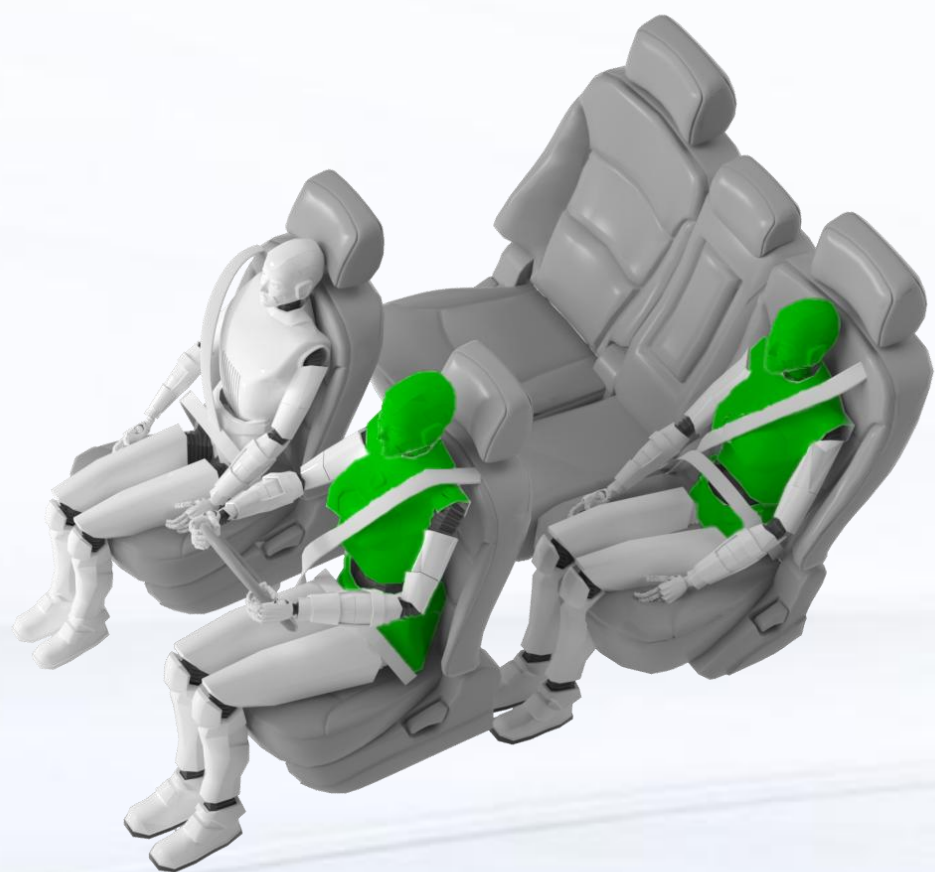
| 车辆结构及兼容性 A



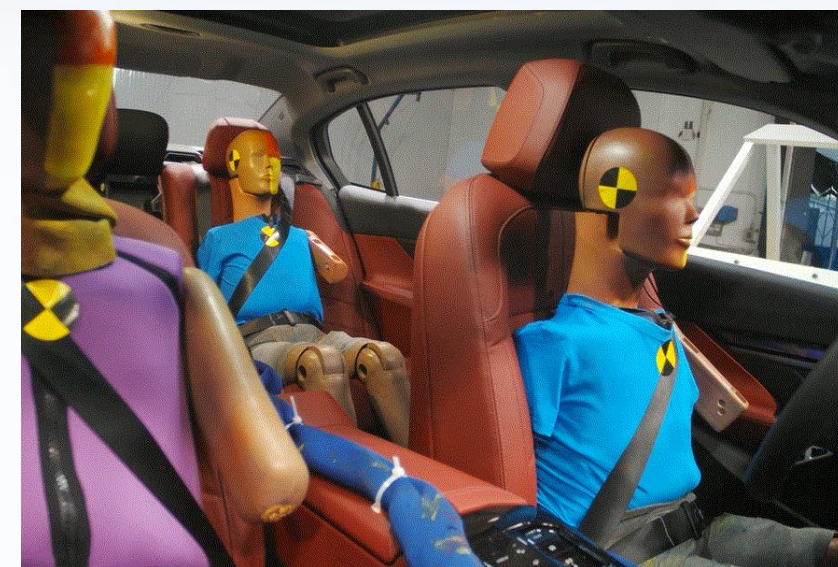
| 驾驶员约束系统和假人运动 G

| 前排乘员约束系统和假人运动 G

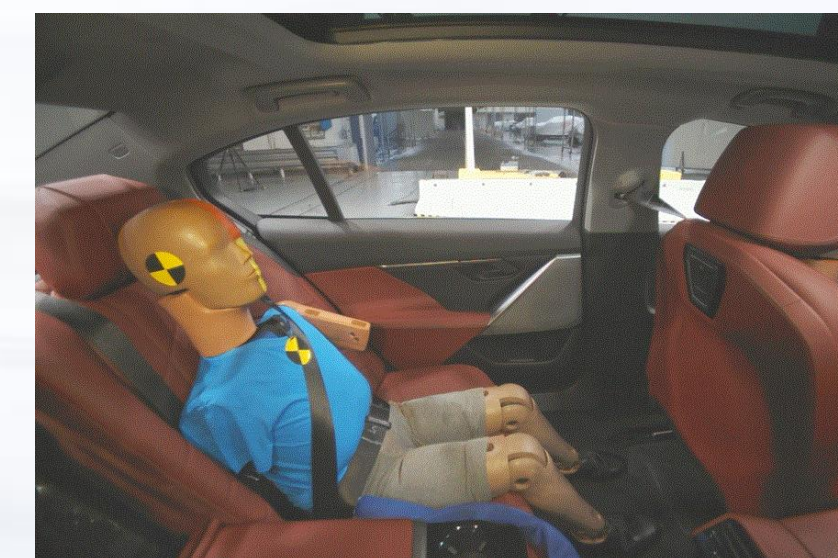
 侧面碰撞 **G**



车辆结构 G



驾驶员头部保护 G



后排乘员头部保护 G



实测 报告审查

2024款 eDrive 35L M运动套装

2024款 eDrive 35L 尊享型 M运动套装



车顶强度 总体评价

G

第一侧最大载力
(N)

87734

第一侧载荷质量比
SWR

4.01

实测整备质量M (kg)

2230

第二侧最大载力
(N)

106267

第二侧载荷质量比
SWR

4.86

G 优秀 **A** 良好 **M** 一般 **P** 较差



座椅/头枕 总体评价

G

静态评价结果

G

动态评价结果

G

座椅厂家：沈阳金杯李尔汽车座椅有限公司
座椅型号：FG68-B1E0（驾驶员侧）
FG68-B1E0（乘员侧）

> 座椅是否对称 不对称 对称

2024款 eDrive 35L M运动套装

2024款 eDrive 35L 尊享型 M运动套装

G 优秀 **A** 良好 **M** 一般 **P** 较差



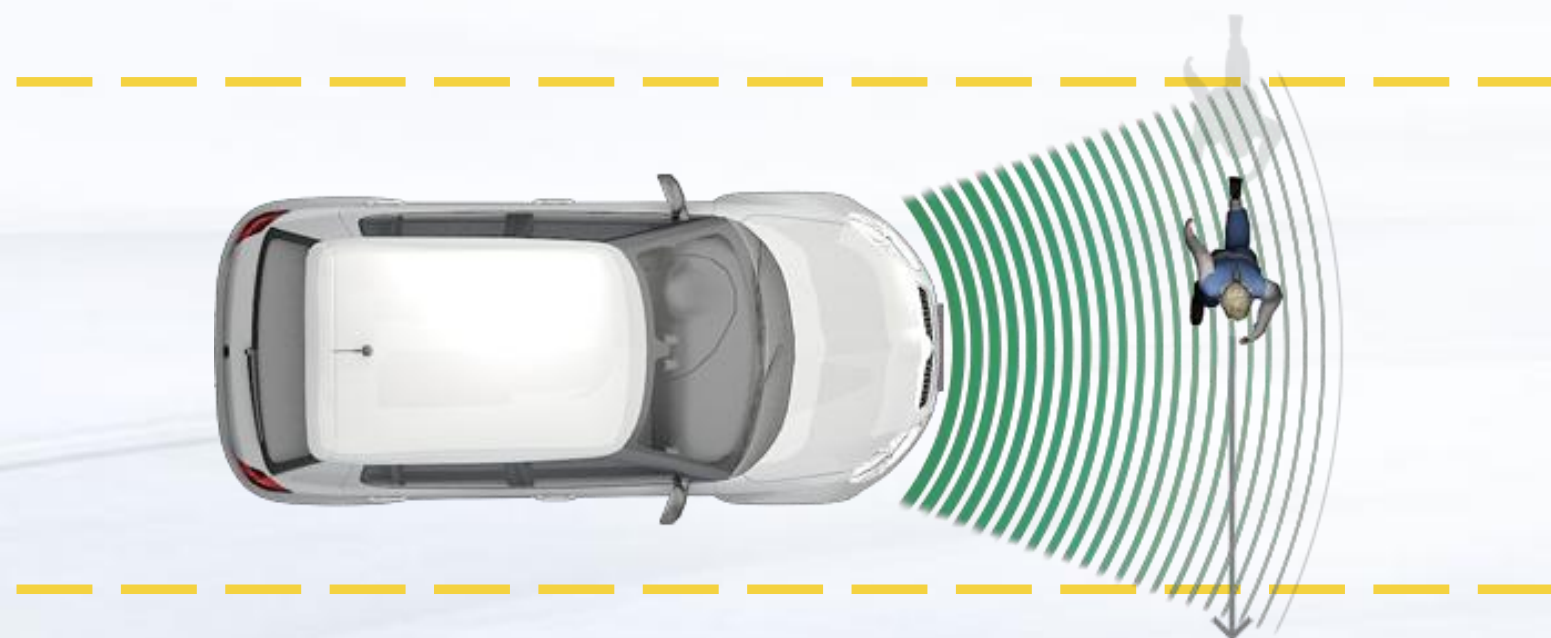
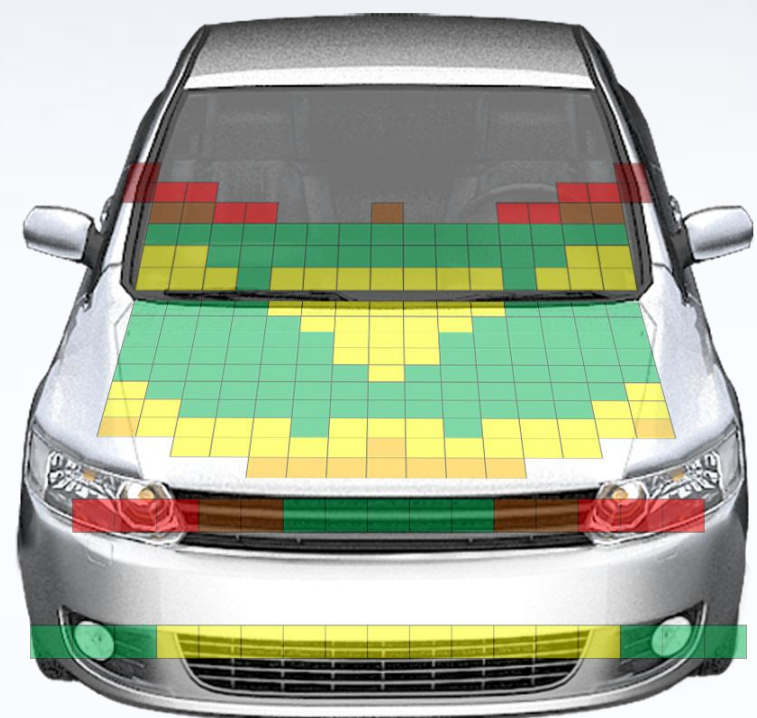
车用ISOFIX下固定点和上拉带固定点总体评价

G



安全带提醒 总体评价

G



头型试验 (满分18分)
得分14.715分



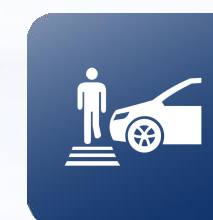
腿型试验 (满分9分)
得分7.772分



上腿型试验 (满分3分)
得分1.272分



行人安全总得分
39.959分



G+



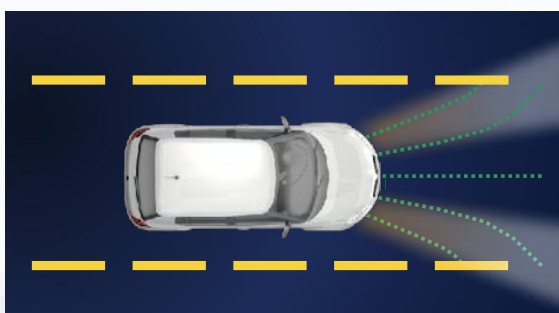
AEB VRU (满分18分)
得分16.200分



AEB C2C (满分44分)
得分 41分



LSS (满分14分)
得分 14分



整车前照灯 (满分22分)
得分 16.89分



E-call (满分3分)
得分 3分

得分率90.2%



满分83

车辆辅助安全总得分

74.89分



加分项: DMS —



中国保险汽车安全指数
CHINA INSURANCE AUTOMOTIVE SAFETY INDEX

服务社会 促进安全