



中国保险汽车安全指数
CHINA INSURANCE AUTOMOTIVE SAFETY INDEX

中国保险汽车安全指数测评结果 (问界M9)

中国·北京
2025年3月



赛力斯汽车有限公司

赛力斯牌 问界M9



问界M9 2024款 增程 Max版 42kWh 6座版

SKE6520SSHEVAS

安全配置装置

主/副驾驶席安全气囊



前排侧面安全气囊



后排侧面安全气囊



前后贯穿式头部安全气帘



前排中间气囊



驾驶席膝部气囊



副驾驶席膝部气囊



AEB



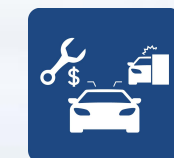
LSS



E-call



测试项目





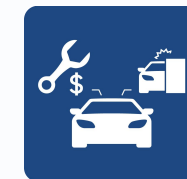
赛力斯汽车有限公司

赛力斯牌 问界M9



2024款 增程 Max版 42kWh 6座版

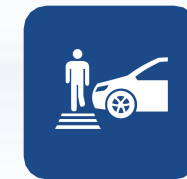
> 耐撞性与维修经济性指数



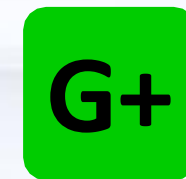
> 车内乘员安全指数



> 车外行人安全指数



> 车辆辅助安全指数



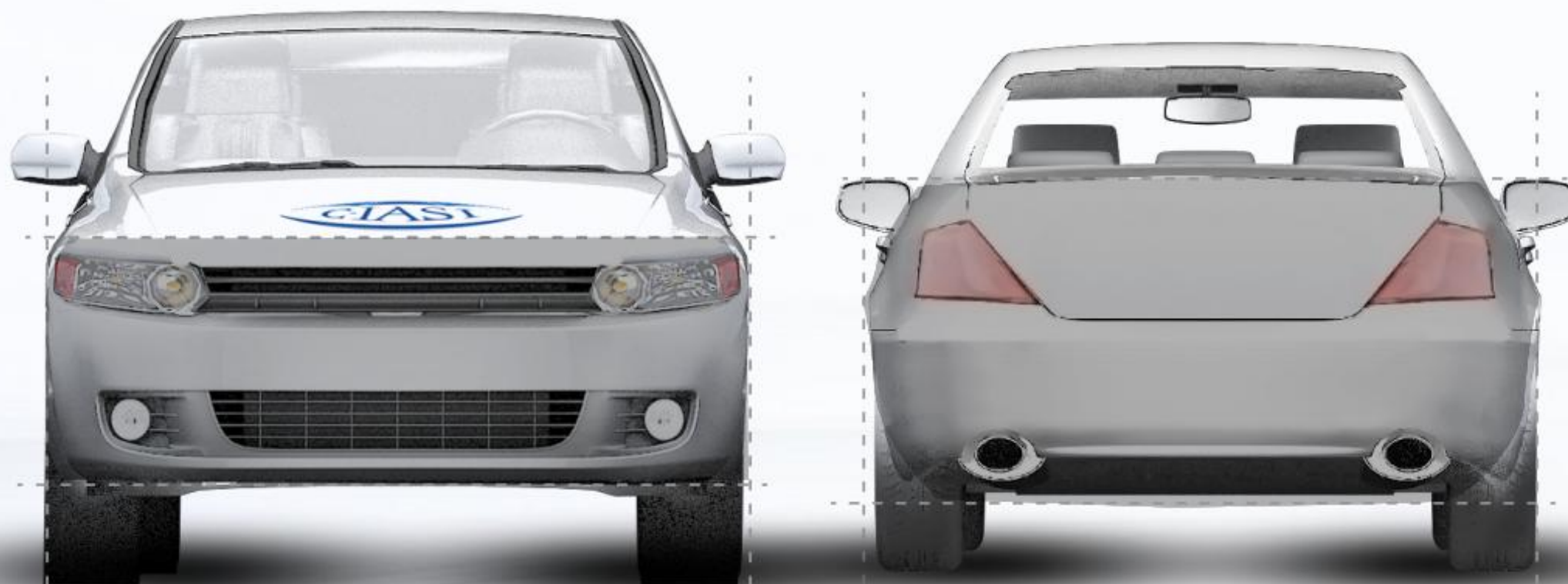
G+ 优秀+

G 优秀

A 良好

M 一般

P 较差



> 结构耐撞性



> 可维修性



> 维修经济性



> 碰撞兼容性



> 低速主动安全



2024款 增程 Max版 42kWh 6座版

低速主动安全：
S 优秀 A 先进 B 基本
G 优秀 A 良好 M 一般 P 较差

结构耐撞性

结构耐撞性缺陷合计为2个



可维修性

可维修性缺陷合计为11个



维修经济性

综合维修比为4.83%



碰撞兼容性

前防撞横梁评价为G
后防撞横梁评价为A



低速主动安全

低速主动安全得分率为98.29%
低速主动安全监测项得分率为68.12%



2024款 增程 Max版 42kWh 6座版

低速主动安全：
S 优秀 A 先进 B 基本
G 优秀 A 良好 M 一般 P 较差



驾驶员侧正面25%偏置碰撞



乘员侧正面25%偏置碰撞



正面50%偏置碰撞



侧面碰撞



车顶强度 (双侧加载)



座椅/头枕



附加项:

› 车用ISOFIX下固定点和上拉带固定点



› 安全带提醒系统



审查项:

› 远端乘员保护

通过

› 后排座椅/头枕

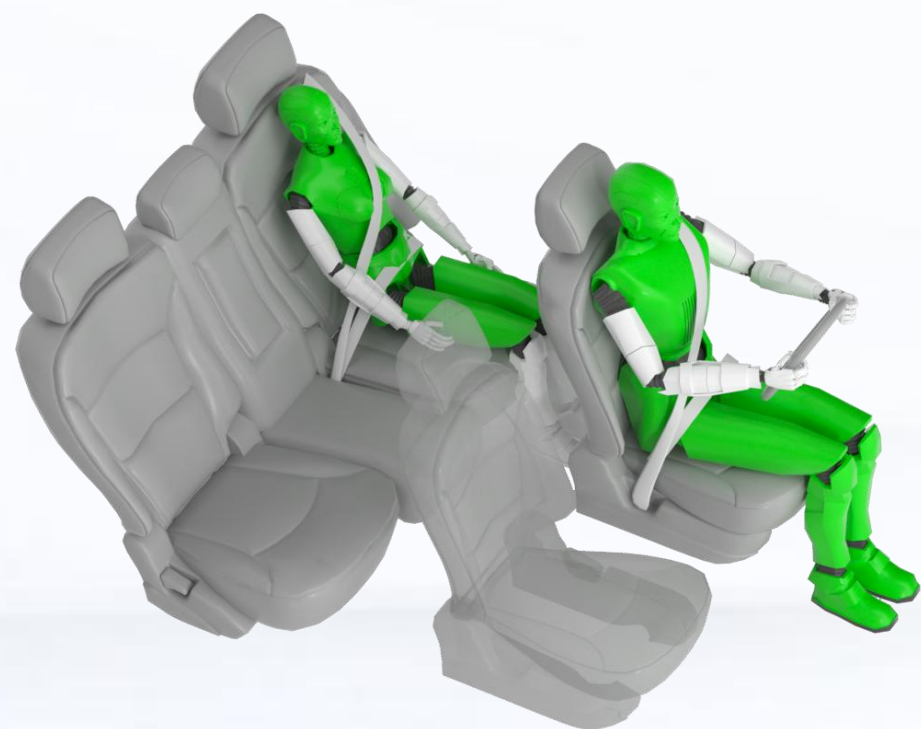
通过

2024款 增程 Max版 42kWh 6座版



驾驶员侧正面25%偏置碰撞

G



车辆结构 G



驾驶员约束系统和假人运动

G

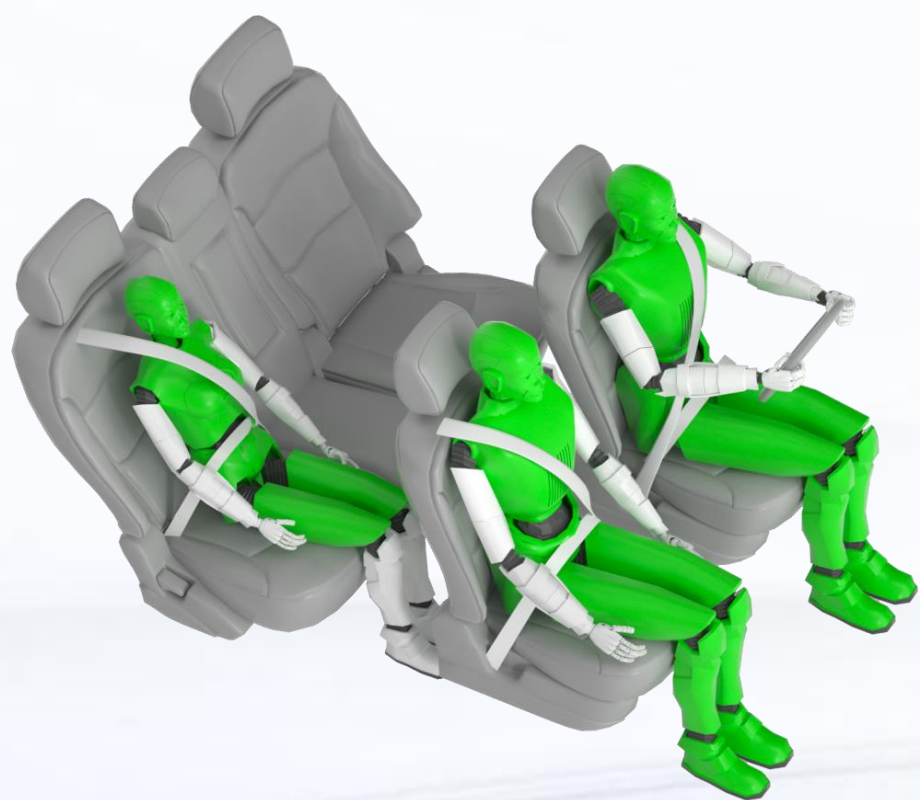


后排乘员约束系统和假人运动

G

2024款 增程 Max版 42kWh 6座版

乘员侧正面25%偏置碰撞 **G**



车辆结构 **G**




驾驶员约束系统和假人运动 **G**

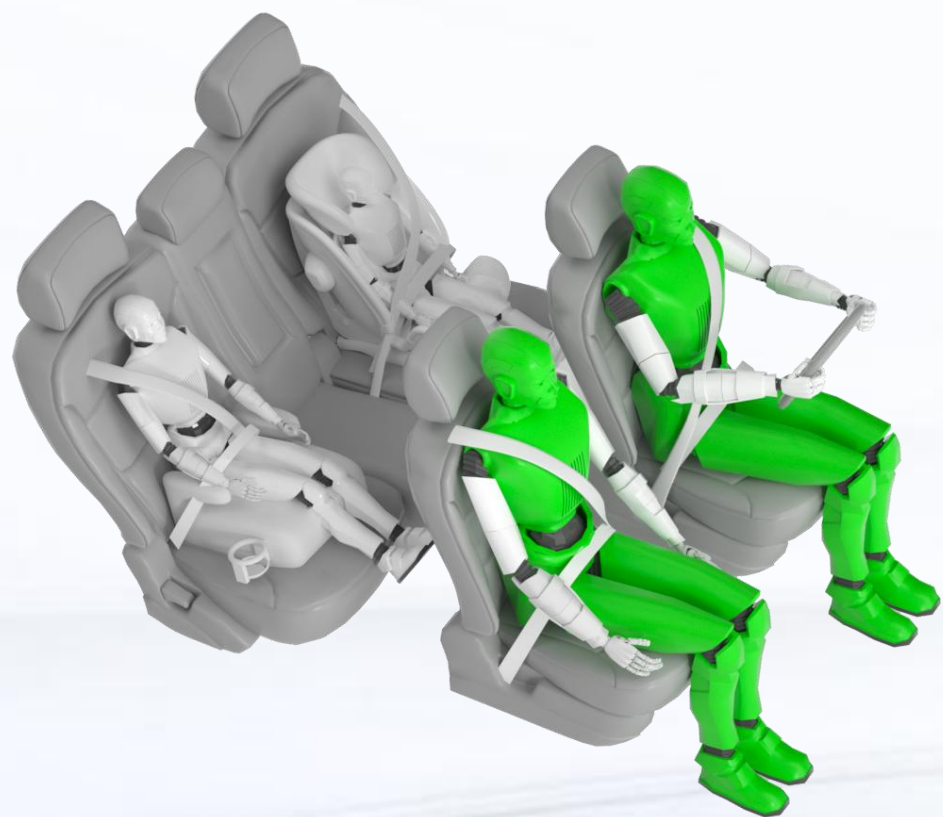
前排乘员约束系统和假人运动 **G**



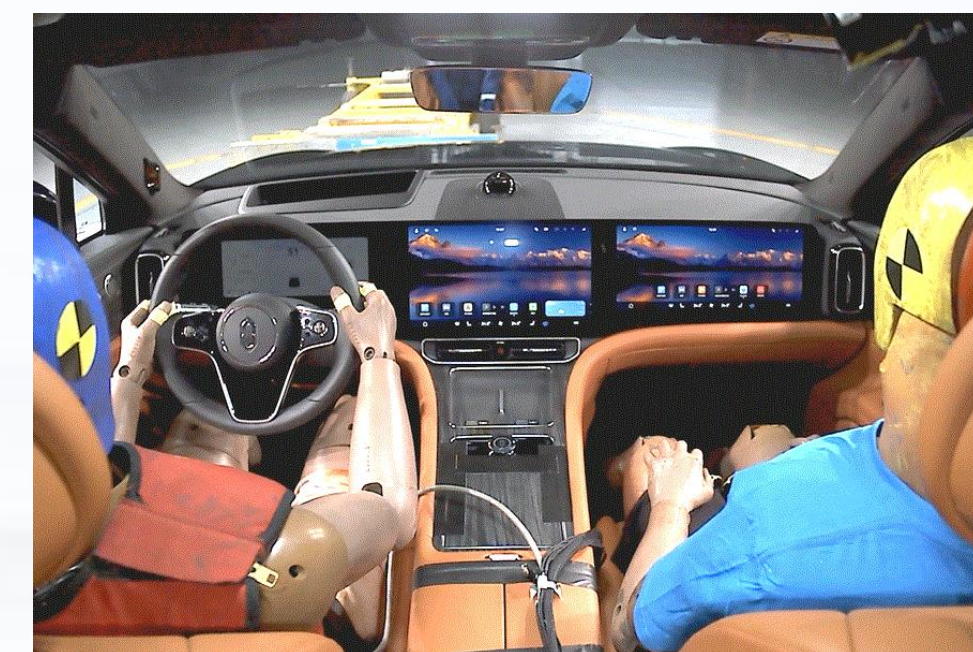
后排乘员约束系统和假人运动 **G**

2024款 增程 Max版 42kWh 6座版

 正面50%偏置碰撞 G




车辆结构及兼容性 A

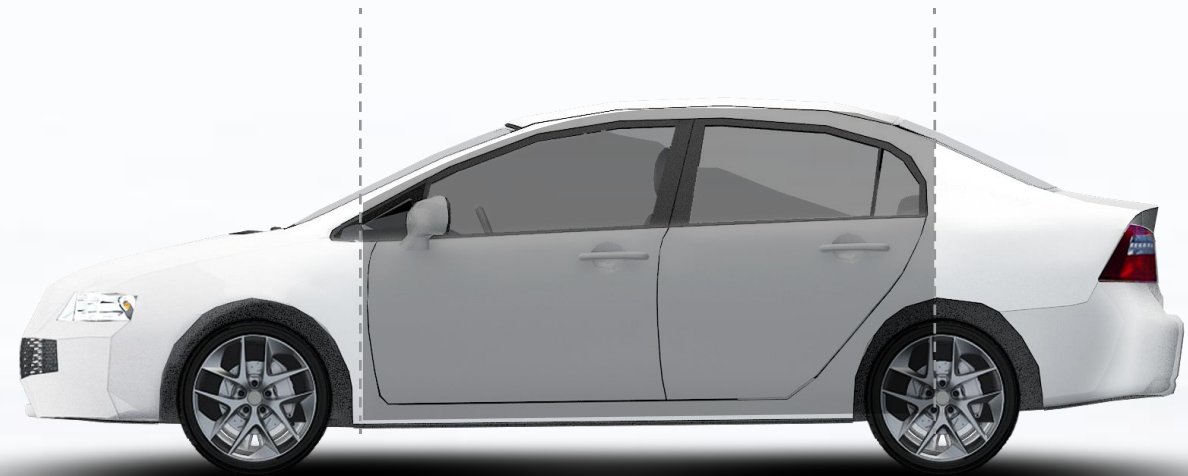
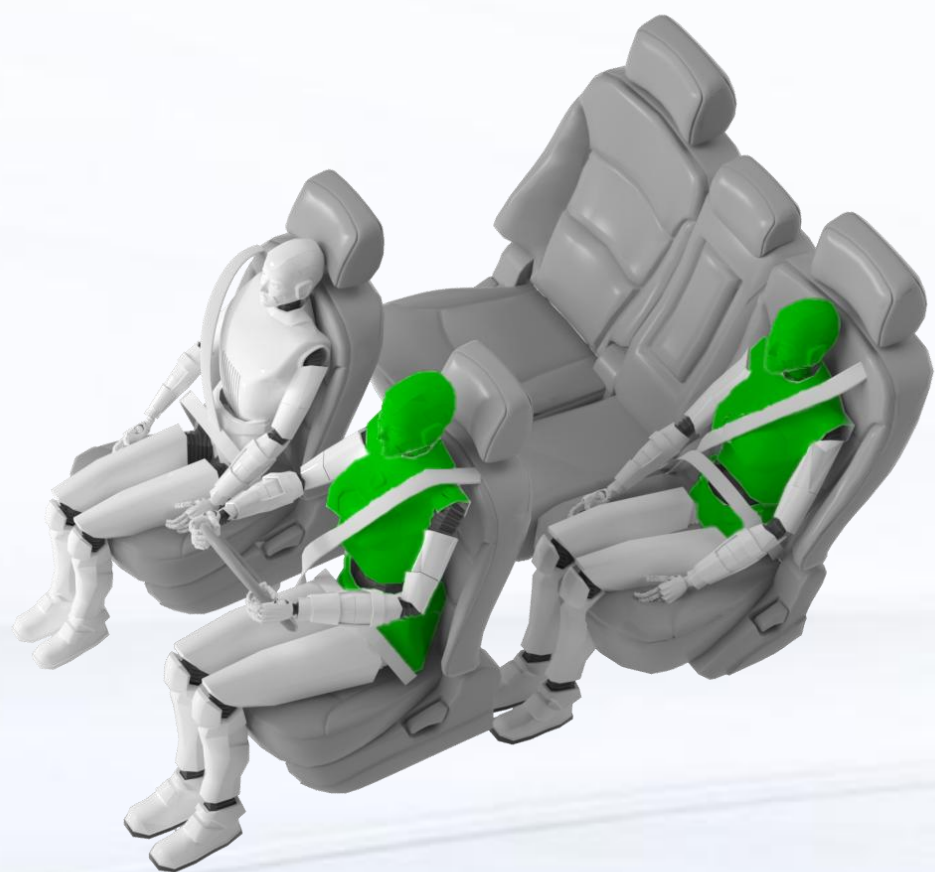


驾驶员约束系统和假人运动 G

前排乘员约束系统和假人运动 G

2024款 增程 Max版 42kWh 6座版

 侧面碰撞 **G**



| 车辆结构 **G**



| 驾驶员头部保护 **G**



| 后排乘员头部保护 **G**

2024款 增程 Max版 42kWh 6座版



实测 报告审查

2024款 增程 Max版 42kWh 6座版



车顶强度 总体评价

G

第一侧最大载力
(N)
100729

第一侧载荷质量比
SWR
4.00

实测整备质量M (kg)
2566

第二侧最大载力
(N)
138921

第二侧载荷质量比
SWR
5.52

G 优秀 **A** 良好 **M** 一般 **P** 较差



座椅/头枕 总体评价

G

静态评价结果

G

动态评价结果

G

座椅厂家: 延锋(重庆)汽车零部件有限公司

座椅型号: RL6800100A (驾驶员侧)

RL6900100A (乘员侧)

> 座椅是否对称 不对称 对称

2024款 增程 Max版 42kWh 6座版

G 优秀 **A** 良好 **M** 一般 **P** 较差



车用ISOFIX下固定点和上拉带固定点总体评价

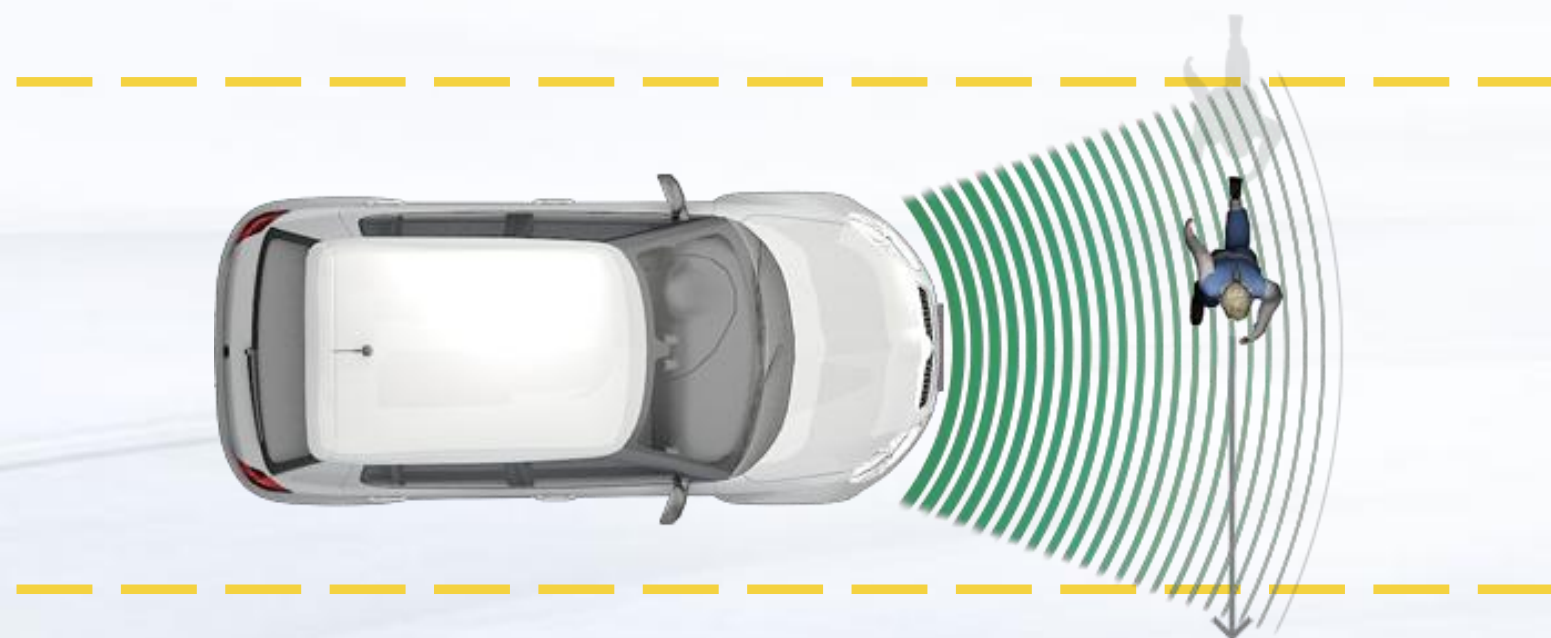
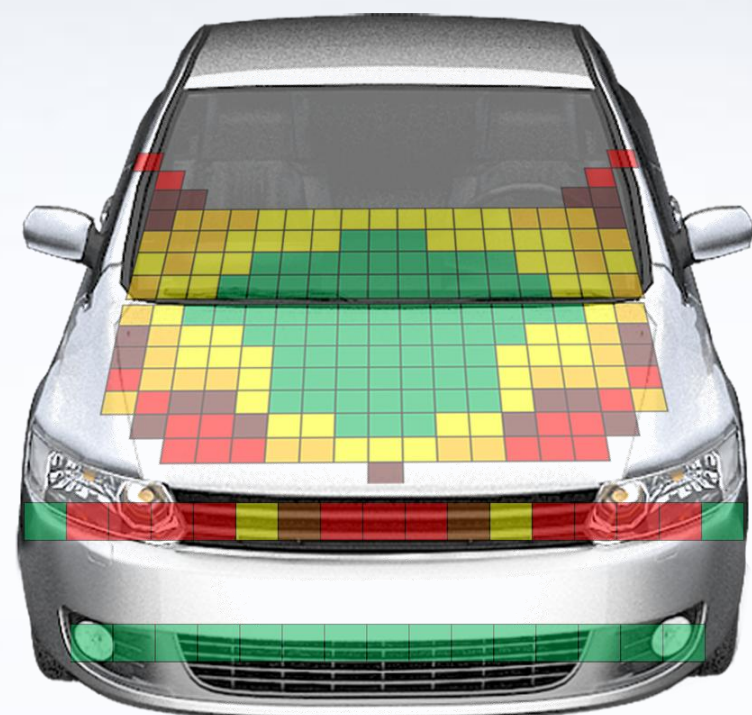
G



安全带提醒系统 总体评价

G

2024款 增程 Max版 42kWh 6座版



头型试验 (满分18分)
得分 12.636分



腿型试验 (满分9分)
得分 9.000分



上腿型试验 (满分3分)
得分 0.748分



行人安全总得分
40.384分



AEB VRU (满分18分)
得分 18.000分

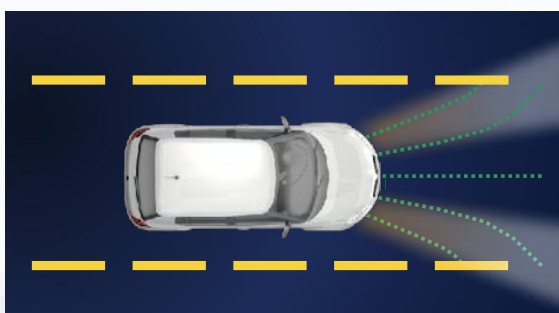
2024款 增程 Max版 42kWh 6座版



AEB C2C (满分44分)
得分 43分



LSS (满分14分)
得分 14分



整车前照灯 (满分22分)
得分 21.10分



E-call (满分3分)
得分 3分

得分率100%



满分83

车辆辅助安全总得分

83.00分



加分项: DMS 3分

2024款 增程 Max版 42kWh 6座版

G+ 优秀+

G 优秀

A 良好

M 一般

P 较差



中国保险汽车安全指数
CHINA INSURANCE AUTOMOTIVE SAFETY INDEX

服务社会 促进安全