



中国保险汽车安全指数
CHINA INSURANCE AUTOMOTIVE SAFETY INDEX

中国保险汽车安全指数测评结果 (乐道L60)

中国·北京
2025年7月



蔚来汽车科技（安徽）有限公司

乐道牌 L60



乐道L60 2024款 60kWh 后驱版

NAL6483BSEVZ1

安全配置装置

主/副驾驶席安全气囊



前排侧面安全气囊



后排侧面安全气囊



前后贯穿式头部安全气帘



前排中间气囊



驾驶席膝部气囊



副驾驶席膝部气囊



AEB



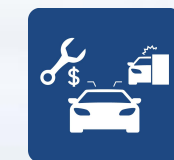
LSS



E-call



测试项目





蔚来汽车科技（安徽）有限公司

乐道牌 L60



2024款 60kWh 后驱版

> 耐撞性与维修经济性指数



> 车内乘员安全指数



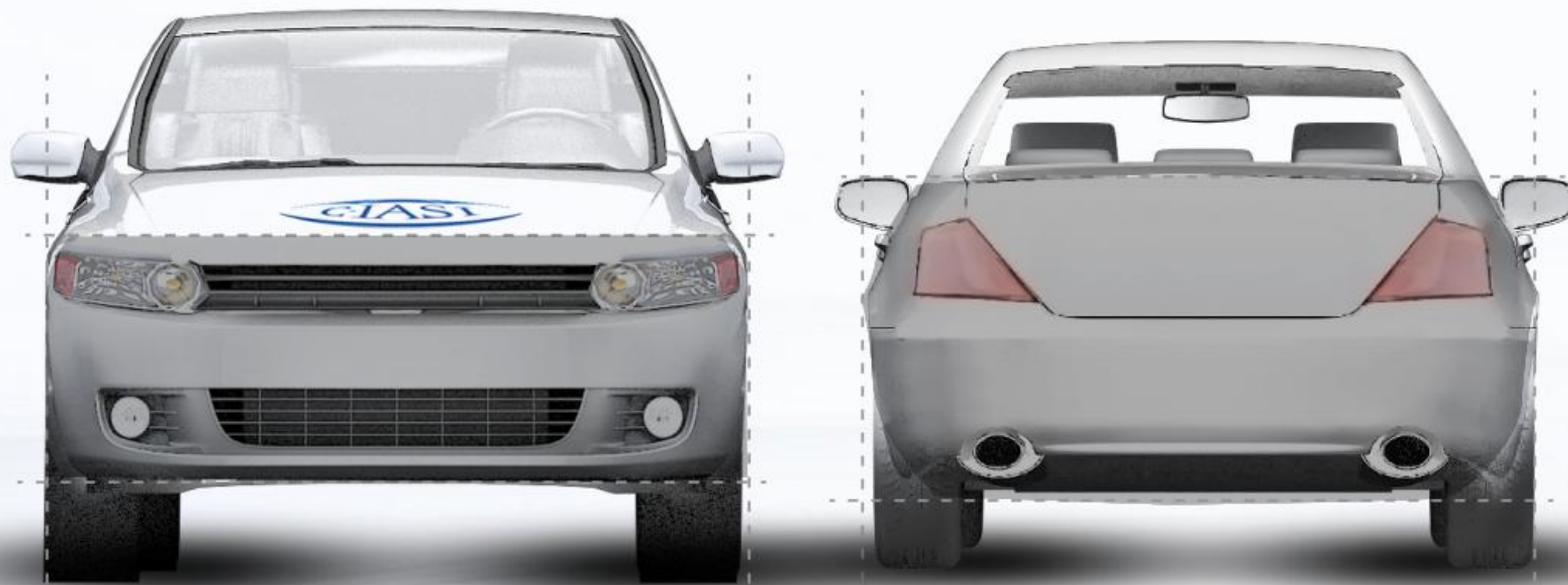
> 车外行人安全指数



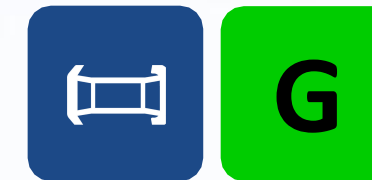
> 车辆辅助安全指数



G+ 优秀+ **G** 优秀 **A** 良好 **M** 一般 **P** 较差



> 结构耐撞性



> 可维修性



> 维修经济性



> 碰撞兼容性



> 低速主动安全



2024款 60kWh 后驱版

低速主动安全: **S** 优秀 **A** 先进 **B** 基本
G 优秀 **A** 良好 **M** 一般 **P** 较差

结构耐撞性

结构耐撞性缺陷合计为0个



可维修性

可维修性缺陷合计为13个



维修经济性

综合维修比为6.32%



碰撞兼容性

前防撞横梁评价为G
后防撞横梁评价为G



低速主动安全

低速主动安全得分率为71.35%



2024款 60kWh 后驱版

低速主动安全：
S 优秀 A 先进 B 基本
G 优秀 A 良好 M 一般 P 较差



驾驶员侧正面25%偏置碰撞



乘员侧正面25%偏置碰撞



正面50%偏置碰撞



侧面碰撞



车顶强度 (双侧加载)



座椅/头枕



附加项:

› 车用ISOFIX下固定点和上拉带固定点



› 安全带提醒系统



审查项:

› 远端乘员保护

通过

› 后排座椅/头枕

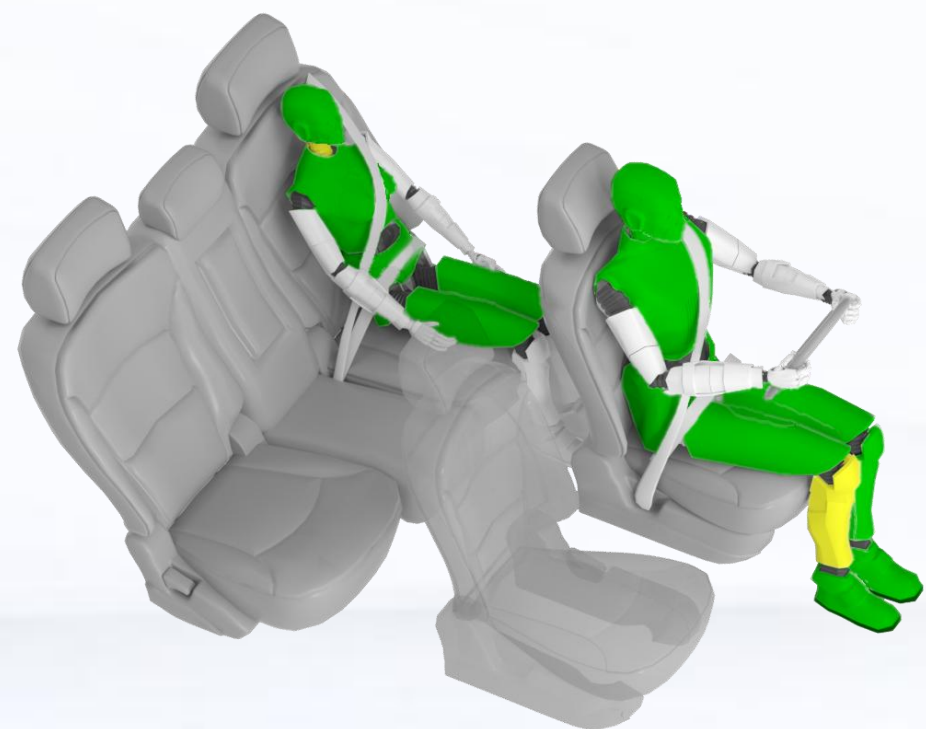
通过

2024款 60kWh 后驱版



驾驶员侧正面25%偏置碰撞

G

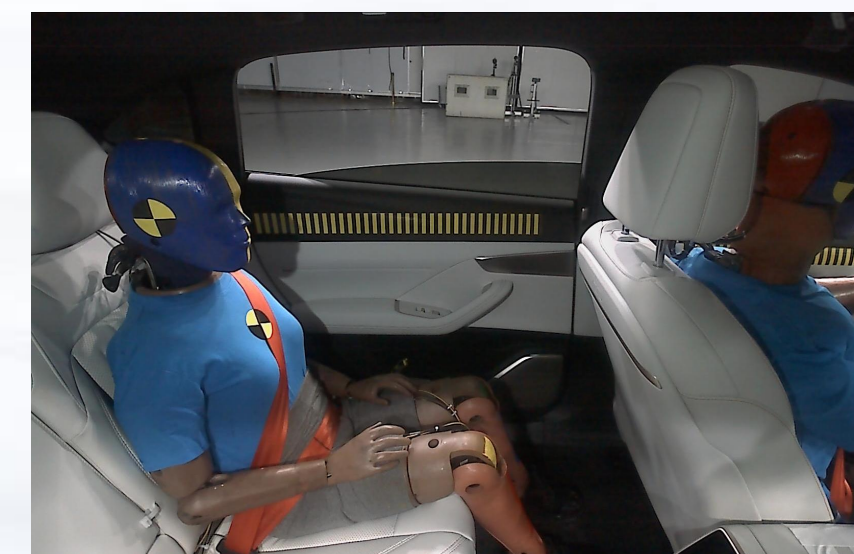


车辆结构 G



驾驶员约束系统和假人运动

G



后排乘员约束系统和假人运动

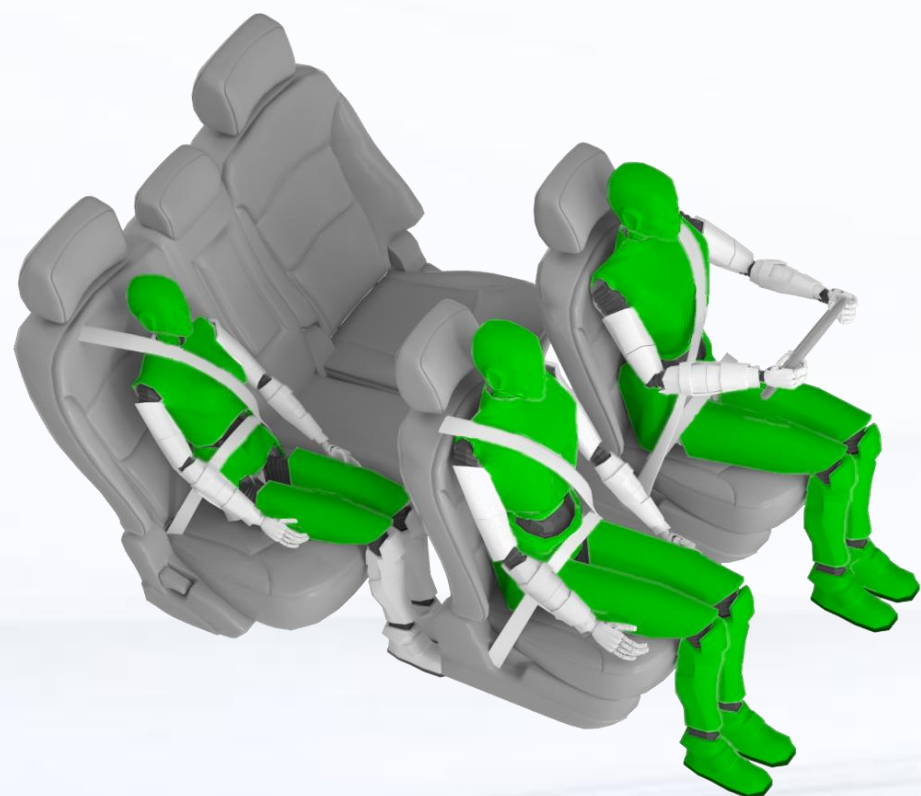
G

2024款 60kWh 后驱版



乘员侧正面25%偏置碰撞

G



车辆结构 **G**



驾驶员约束系统和假人运动 **G**

前排乘员约束系统和假人运动 **G**



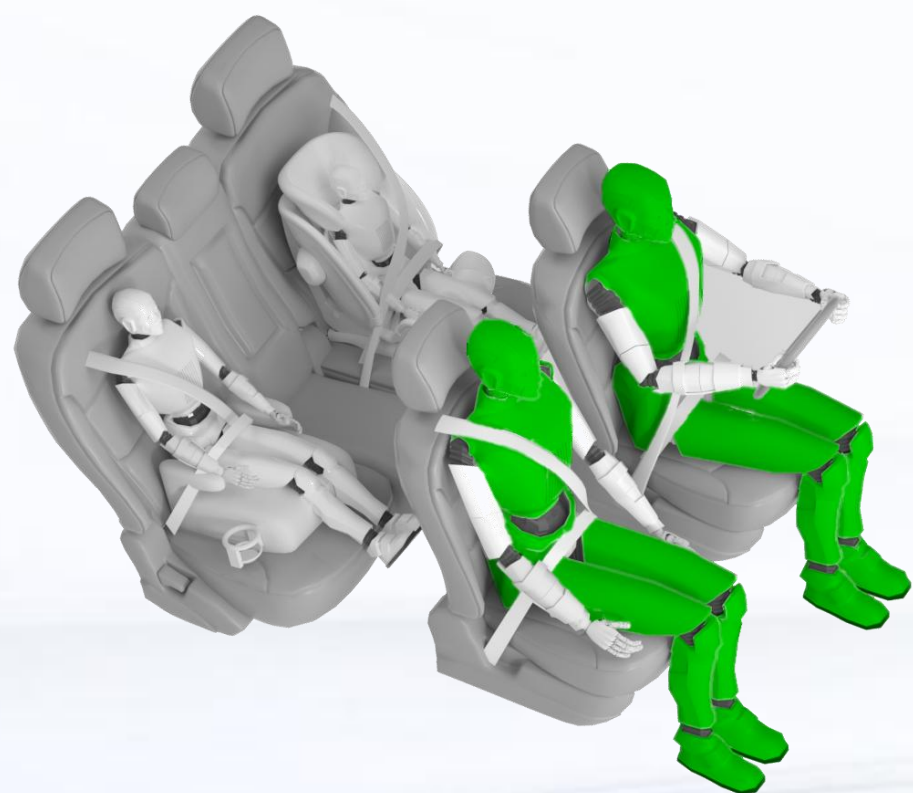
后排乘员约束系统和假人运动 **G**

2024款 60kWh 后驱版



正面50%偏置碰撞

G



车辆结构及兼容性 G



驾驶员约束系统和假人运动 G

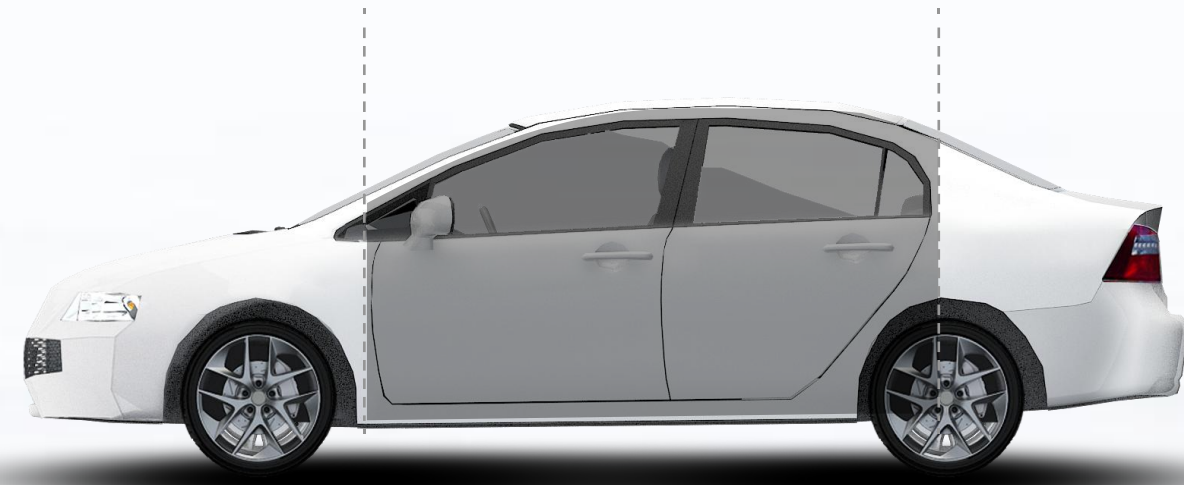
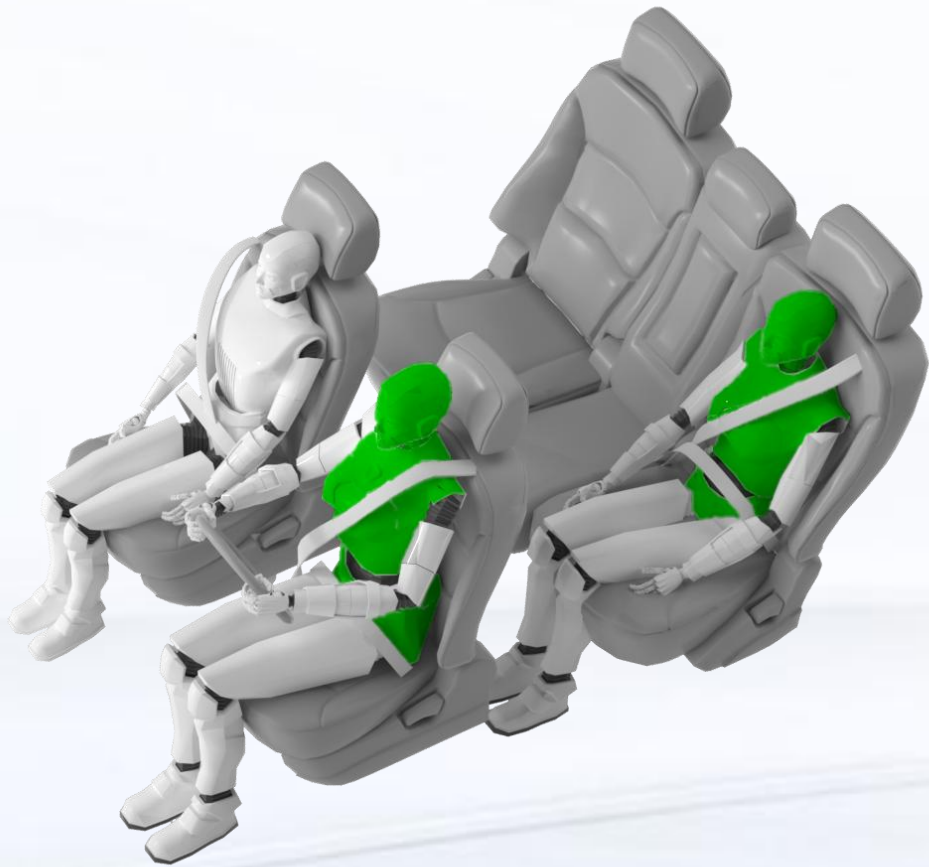
前排乘员约束系统和假人运动 G

2024款 60kWh 后驱版



侧面碰撞

G



车辆结构 G



驾驶员头部保护

G



后排乘员头部保护

G

2024款 60kWh 后驱版



实测 报告审查

2024款 60kWh 后驱版



车顶强度 总体评价

G

第一侧最大载力
(N)

74764

第一侧载荷质量比
SWR

4.03

实测整备质量M (kg)

1891

第二侧最大载力
(N)

80057

第二侧载荷质量比
SWR

4.32

G 优秀 **A** 良好 **M** 一般 **P** 较差



座椅/头枕 总体评价

G

静态评价结果

G

动态评价结果

G

座椅厂家: 安道拓(重庆)汽车部件有限公司合肥分公司
座椅型号: DIS0001463 (驾驶员侧)
DIS0001465 (乘员侧)

> 座椅是否对称 不对称 对称

2024款 60kWh 后驱版

G 优秀 **A** 良好 **M** 一般 **P** 较差



车用ISOFIX下固定点和上拉带固定点总体评价

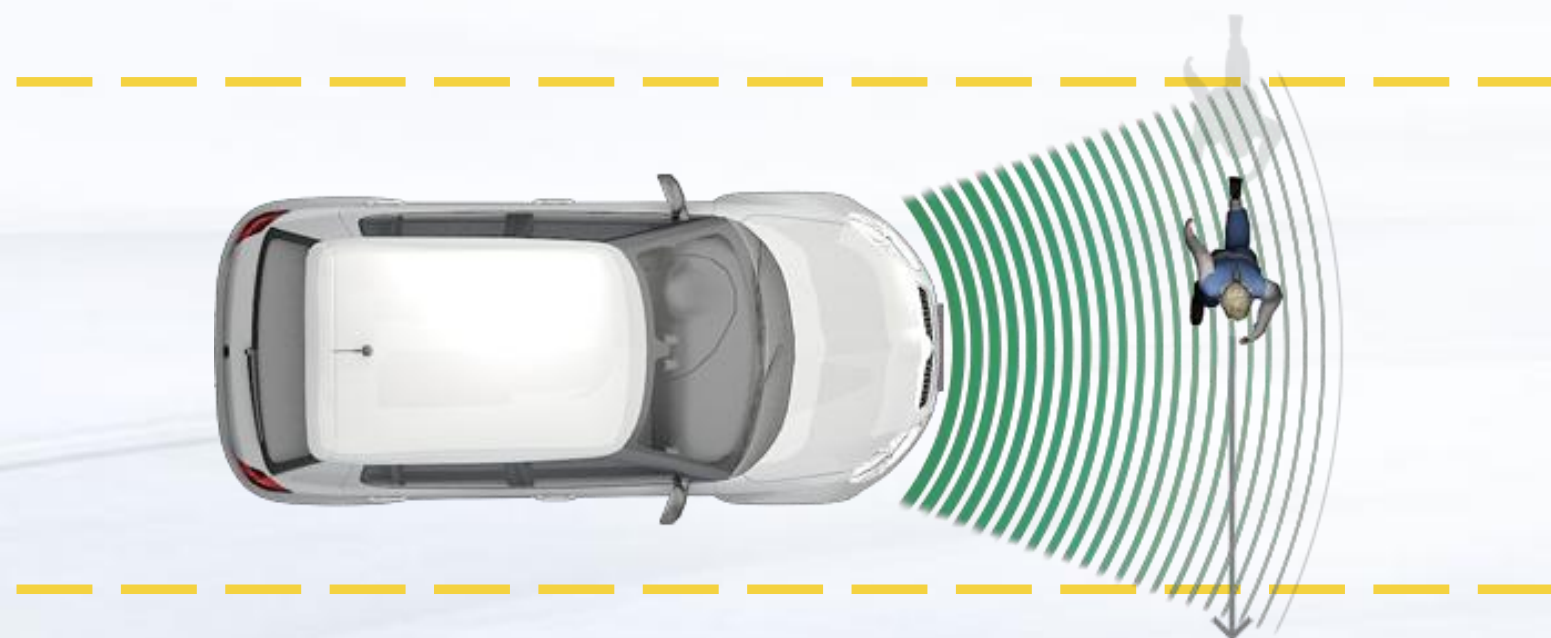
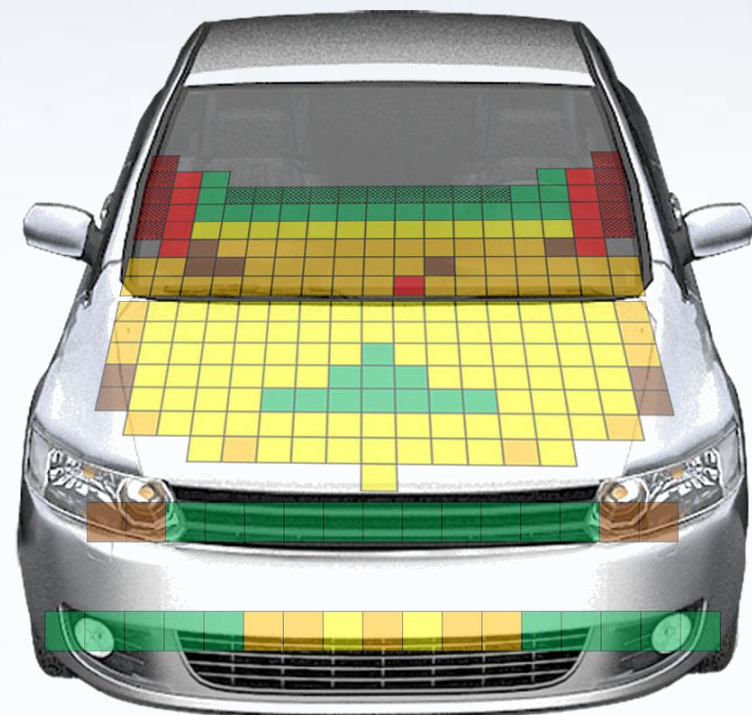
G



安全带提醒系统 总体评价

G

2024款 60kWh 后驱版



头型试验 (满分18分)
得分 11.167分



腿型试验 (满分9分)
得分 7.998分



上腿型试验 (满分3分)
得分 2.592分



行人安全总得分
39.307分



AEB VRU (满分18分)
得分 17.550分

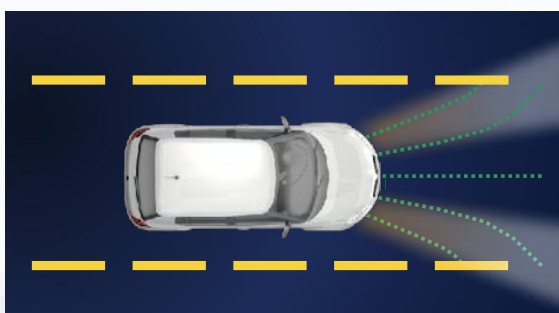
2024款 60kWh 后驱版



AEB C2C (满分44分)
得分 42分



LSS (满分14分)
得分 12分



整车前照灯 (满分22分)
得分 18.74分



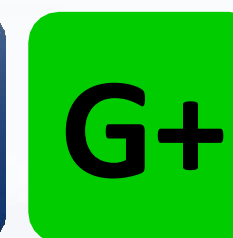
E-call (满分3分)
得分 3分

得分率94.8%



车辆辅助安全总得分

78.74分



加分项: DMS 3分

2024款 60kWh 后驱版



中国保险汽车安全指数
CHINA INSURANCE AUTOMOTIVE SAFETY INDEX

服务社会 促进安全