



中国保险汽车安全指数  
CHINA INSURANCE AUTOMOTIVE SAFETY INDEX

# 中国保险汽车安全指数测评结果 (大众探岳L)

中国·北京  
2026年01月



一汽-大众汽车有限公司  
大众牌 探岳L



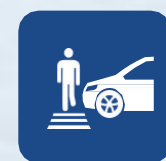
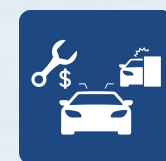
2025款 330TSI 两驱精英  
FV6472MBDEB



2025款 300TSI 两驱精英  
FV6472MADEB

## 安全配置装置

- 主/副驾驶席安全气囊
- 前排侧面安全气囊
- 后排侧面安全气囊
- 前后贯穿式头部安全气帘
- 前排中间气囊
- 驾驶席膝部气囊
- 副驾驶席膝部气囊
- AEB
- LSS
- E-Call



## 测试项目



一汽-大众汽车有限公司

大众牌 探岳L



> 耐撞性与维修经济性指数



> 车内乘员安全指数



> 车外行人安全指数



> 车辆辅助安全指数



2025款 300TSI 两驱精英

2025款 330TSI 两驱精英

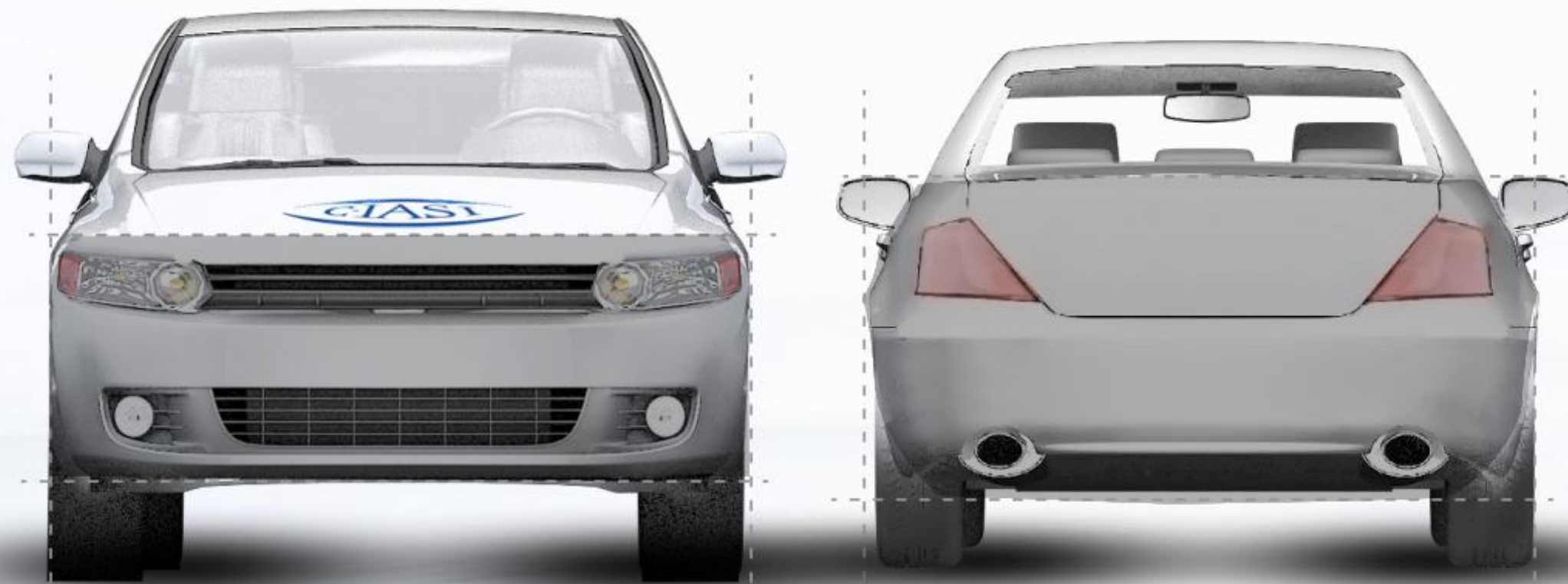
G+ 优秀+

G 优秀

A 良好

M 一般

P 较差



## > 结构耐撞性



## > 可维修性



## > 维修经济性



## > 碰撞兼容性



## > 低速主动安全



2025款 330TSI 两驱精英

2025款 300TSI 两驱精英

低速主动安全: **S** 优秀 **A** 先进 **B** 基本

**G** 优秀 **A** 良好 **M** 一般 **P** 较差

## 结构耐撞性

结构耐撞性缺陷合计为0个



## 可维修性

可维修性缺陷合计为4.5个



## 维修经济性

综合维修比为1.45%



## 碰撞兼容性

前防撞横梁评价为G  
后防撞横梁评价为A



## 低速主动安全

低速主动安全得分率为66.25%





驾驶员侧正面25%偏置碰撞



乘员侧正面25%偏置碰撞



正面50%偏置碰撞



侧面碰撞



车顶强度（双侧加载）



座椅/头枕



## 附加项:

› 车用ISOFIX下固定点和上拉带固定点



› 安全带提醒系统




## 审查项:

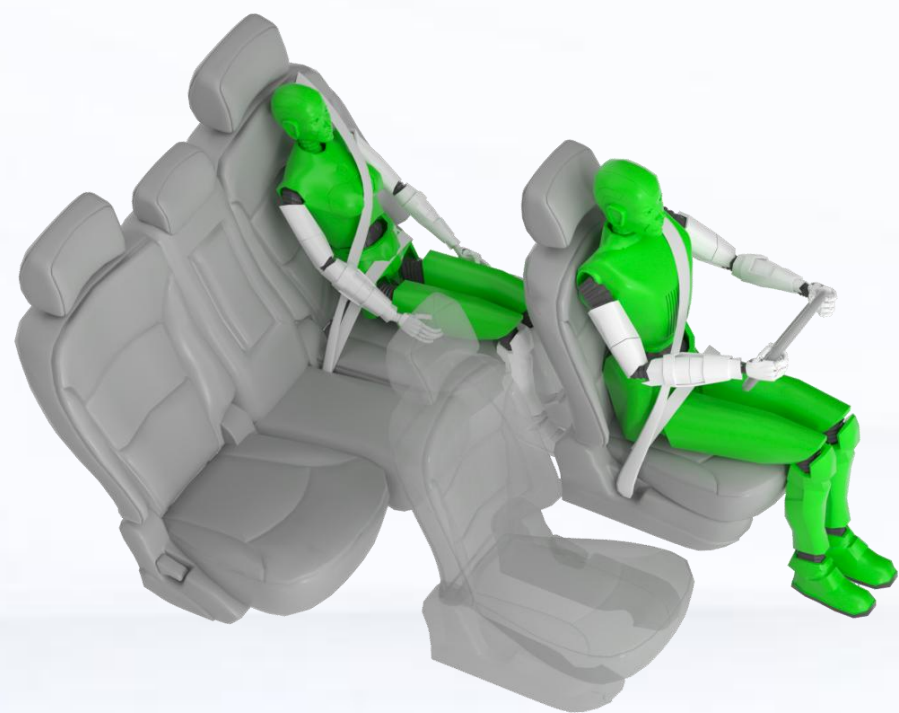
› 远端乘员保护

企业未提供相关材料

› 后排座椅/头枕

企业未提供相关材料

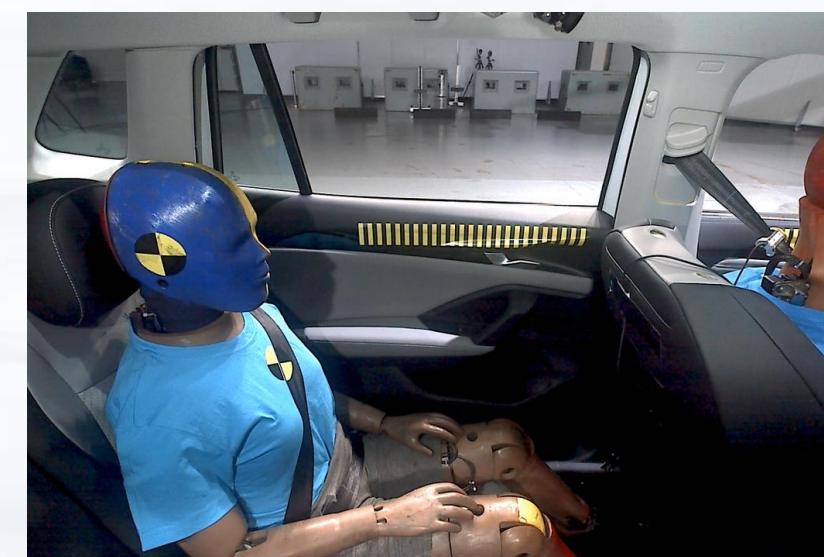
 驾驶员侧正面25%偏置碰撞 **G**




车辆结构 **G**

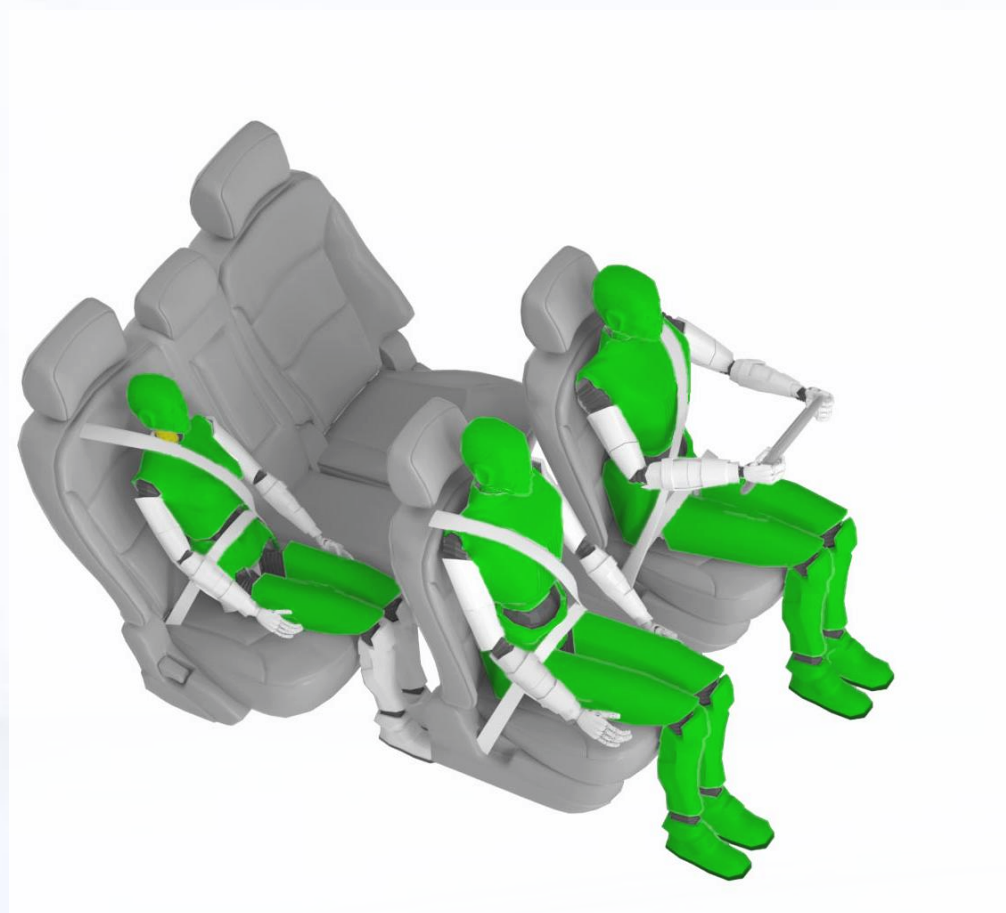


驾驶员约束系统和假人运动 **A**



后排乘员约束系统和假人运动 **G**

 乘员侧正面25%偏置碰撞 **G**

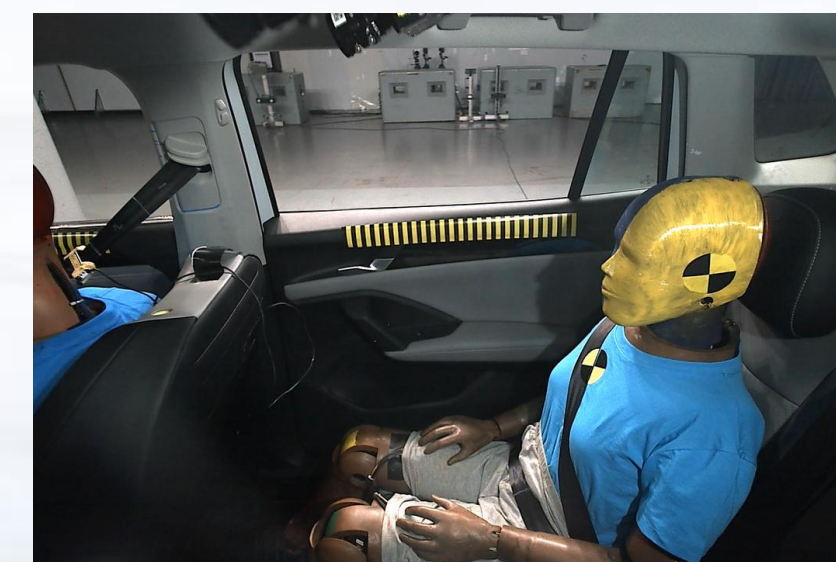


**车辆结构 G**



**驾驶员约束系统和假人运动 G**

**前排乘员约束系统和假人运动 G**

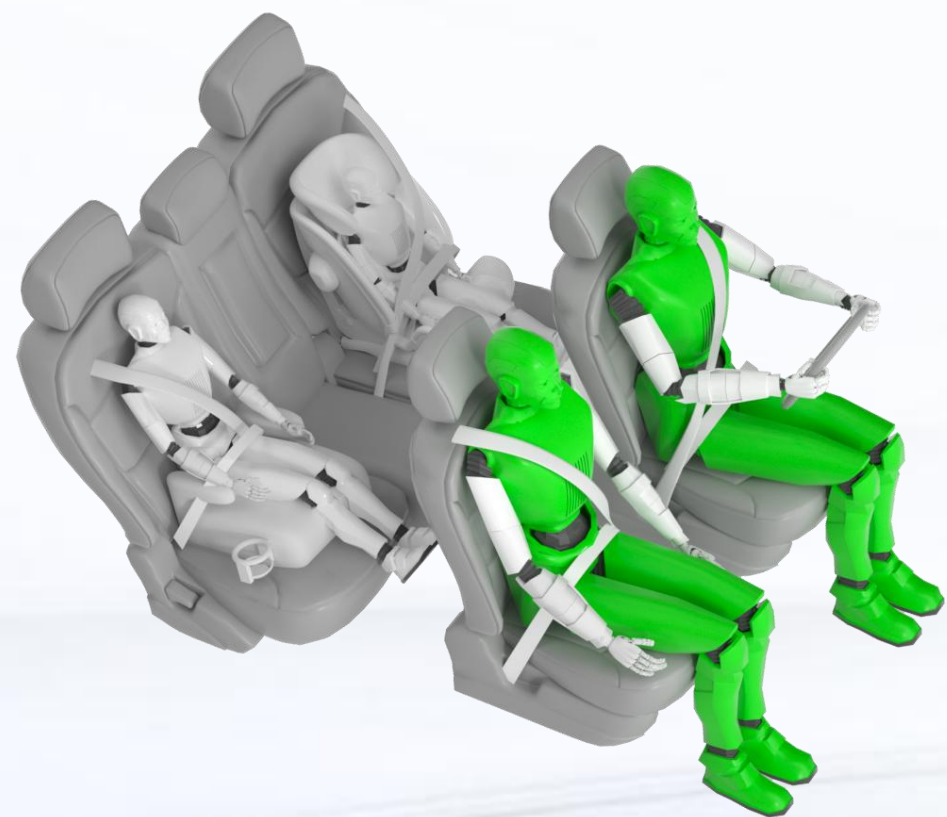


**后排乘员约束系统和假人运动 G**



正面50%偏置碰撞

G



车辆结构及兼容性 G



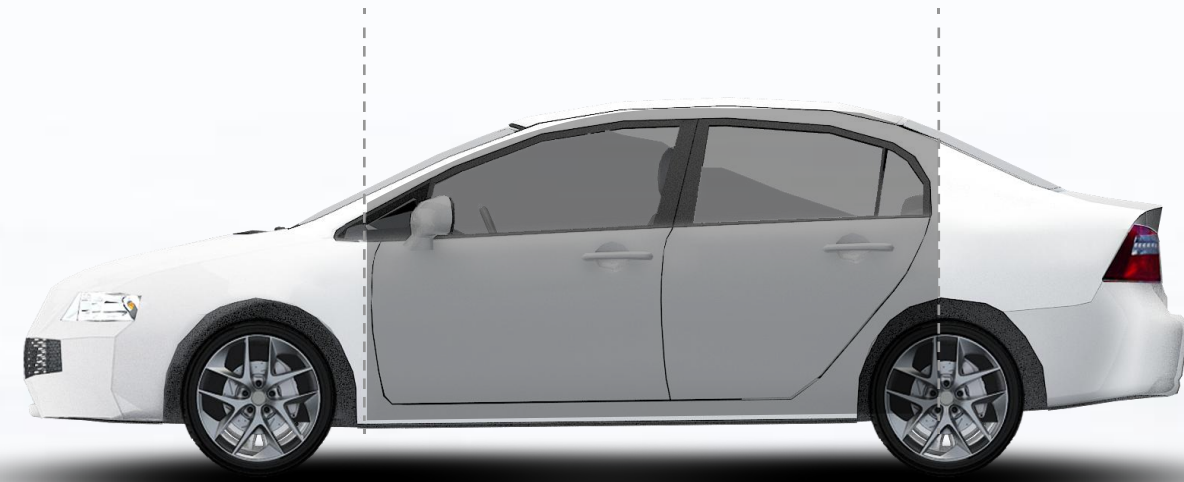
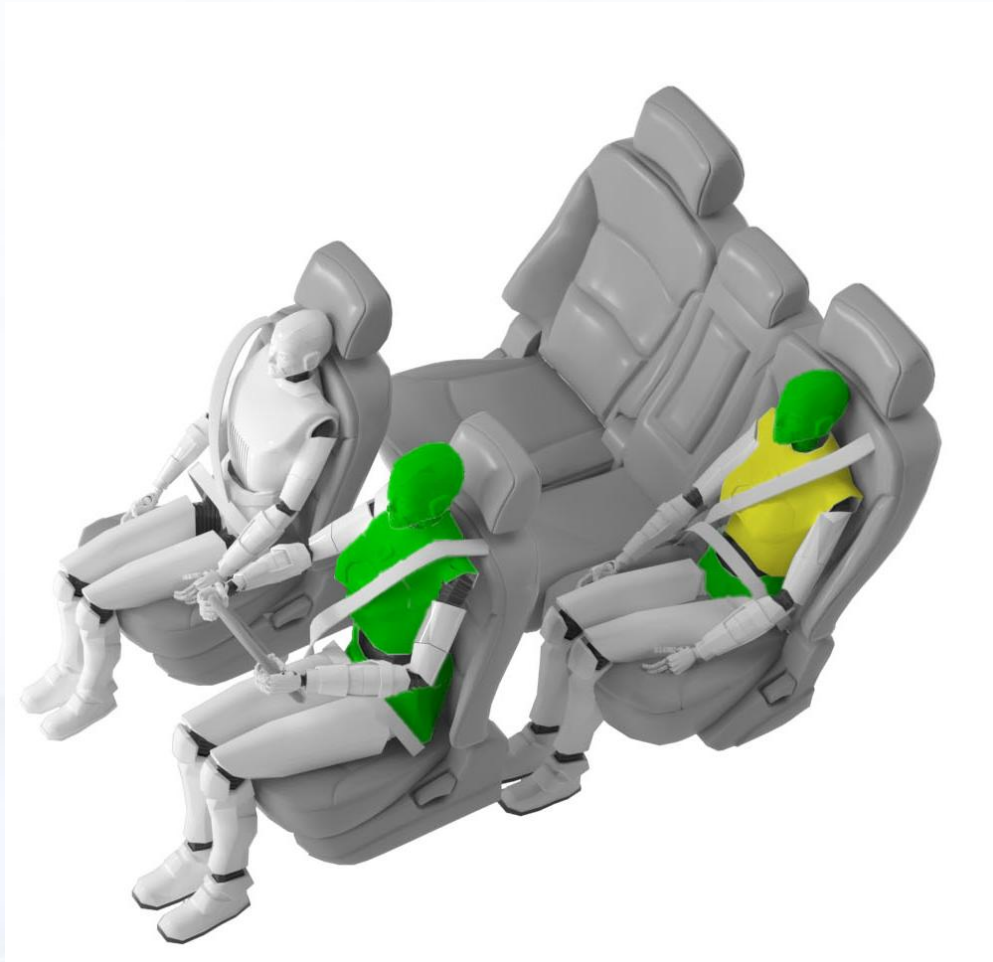
驾驶员约束系统和假人运动 G

前排乘员约束系统和假人运动 G



侧面碰撞

G



车辆结构 G



驾驶员头部保护

G



后排乘员头部保护

G



实测  报告审查

2025款 300TSI 两驱精英

2025款 330TSI 两驱精英

## 车顶强度 总体评价

**G**

第一侧最大载力  
(N)

**64238**

第一侧载荷质量比  
SWR

**4.03**

实测整备质量M (kg)

**1624**

第二侧最大载力  
(N)

**84441**

第二侧载荷质量比  
SWR

**5.30**

**G** 优秀

**A** 良好

**M** 一般

**P** 较差



## 座椅/头枕 总体评价

**G**

静态评价结果

**G**

动态评价结果

**G**

座椅厂家：格拉默车辆部件（天津）有限责任公司

座椅型号：57C-1-LS-C-2（驾驶员侧）

57C-1-RS-B（乘员侧）

> 座椅是否对称  不对称  对称

2025款 300TSI 两驱精英

2025款 330TSI 两驱精英

**G** 优秀 **A** 良好 **M** 一般 **P** 较差



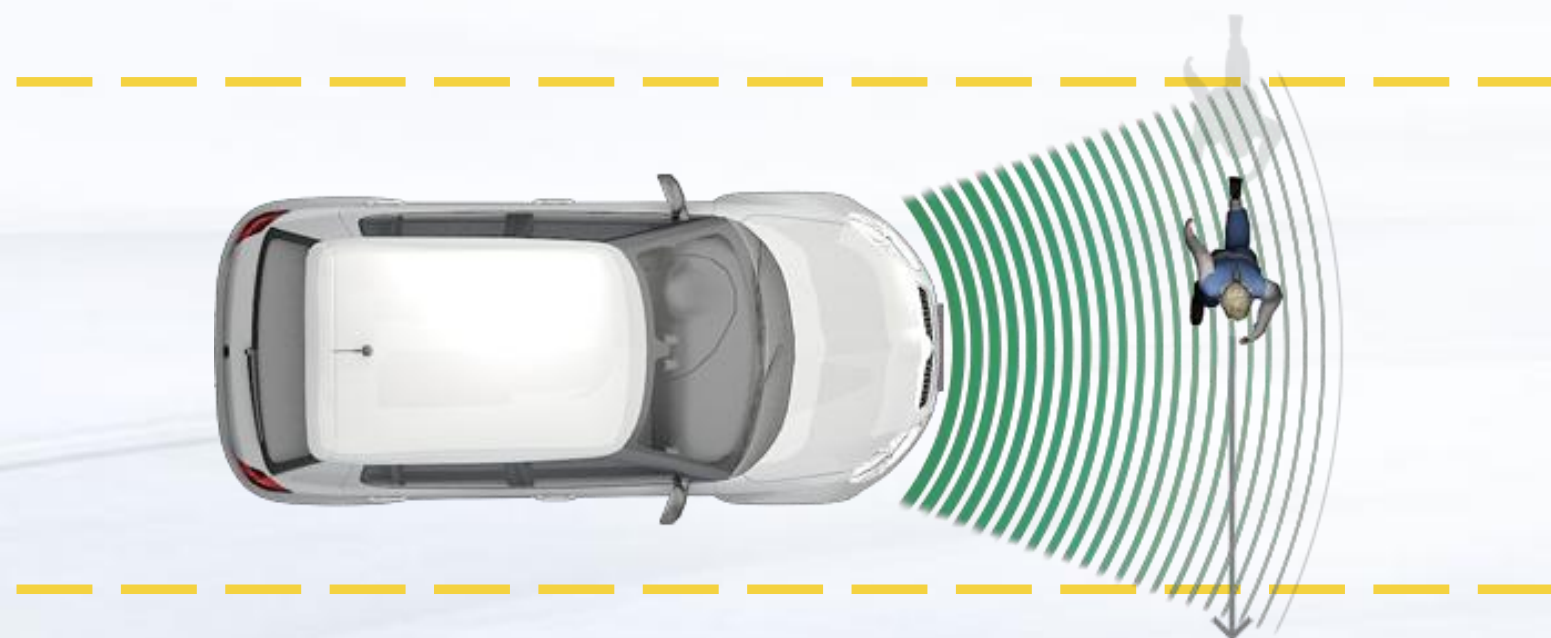
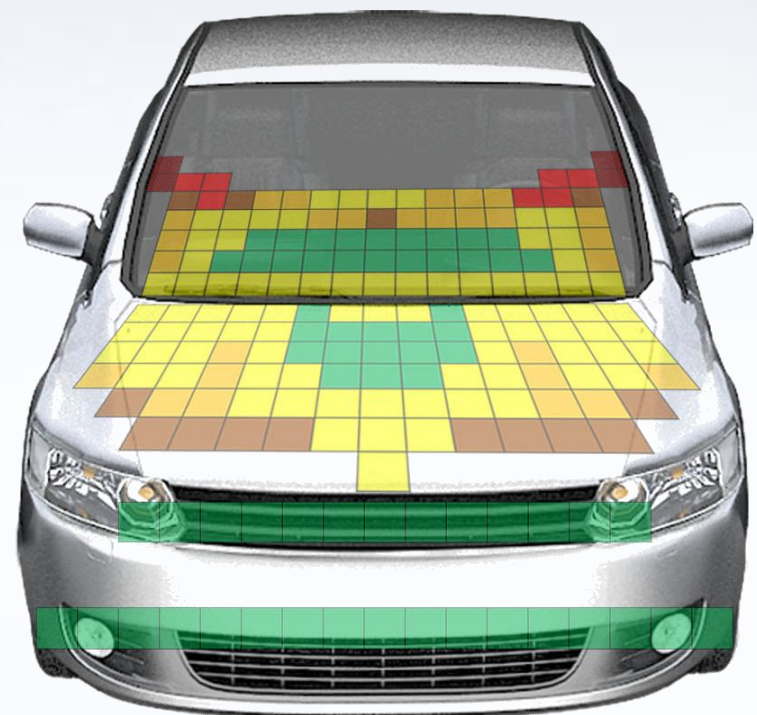
车用ISOFIX下固定点和上拉带固定点总体评价

**G**



安全带提醒系统 总体评价

**A**



头型试验 (满分18分)

得分 12.080分



腿型试验 (满分9分)

得分 9.000分



上腿型试验 (满分3分)

得分 3.000分

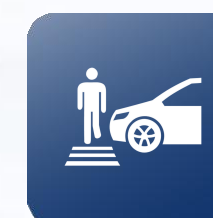


得分率83.9%

满分48

行人安全总得分

**40.280分**



**G+**



AEB VRU (满分18分)

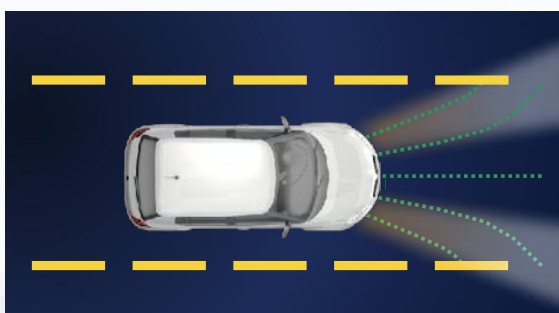
得分16.200分



**AEB C2C** (满分44分)  
得分 43分



**LSS** (满分14分)  
得分 14分



**整车前照灯** (满分22分)  
得分 19.57分



**E-call** (满分3分)  
得分 3分

得分率95.9%



满分83

车辆辅助安全总得分

**79.57分**



加分项: DMS 无此功能



中国保险汽车安全指数  
CHINA INSURANCE AUTOMOTIVE SAFETY INDEX

服务社会 促进安全