



中国保险汽车安全指数
CHINA INSURANCE AUTOMOTIVE SAFETY INDEX

中国保险汽车安全指数测评结果 (大通大家9)

中国·北京
2025年7月



上汽大通汽车有限公司
大通牌 大家9



2025款 长续航高山版
SH6531T1BEV-9



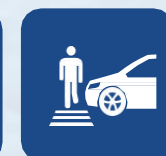
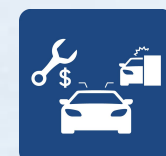
2025款 标准续航行政公务版
SH6531T1BEV-8

安全配置装置

- 主/副驾驶席安全气囊
- 前排侧面安全气囊
- 后排侧面安全气囊
- 前后贯穿式头部安全气帘
- 前排中间气囊
- 驾驶席膝部气囊
- 副驾驶席膝部气囊
- AEB
- LSS
- E-Call



测试项目





上汽大通汽车有限公司

大通牌 大家9



> 耐撞性与维修经济性指数



> 车内乘员安全指数



> 车外行人安全指数



> 车辆辅助安全指数



2025款 标准续航行政公务版

2025款 长续航高山版

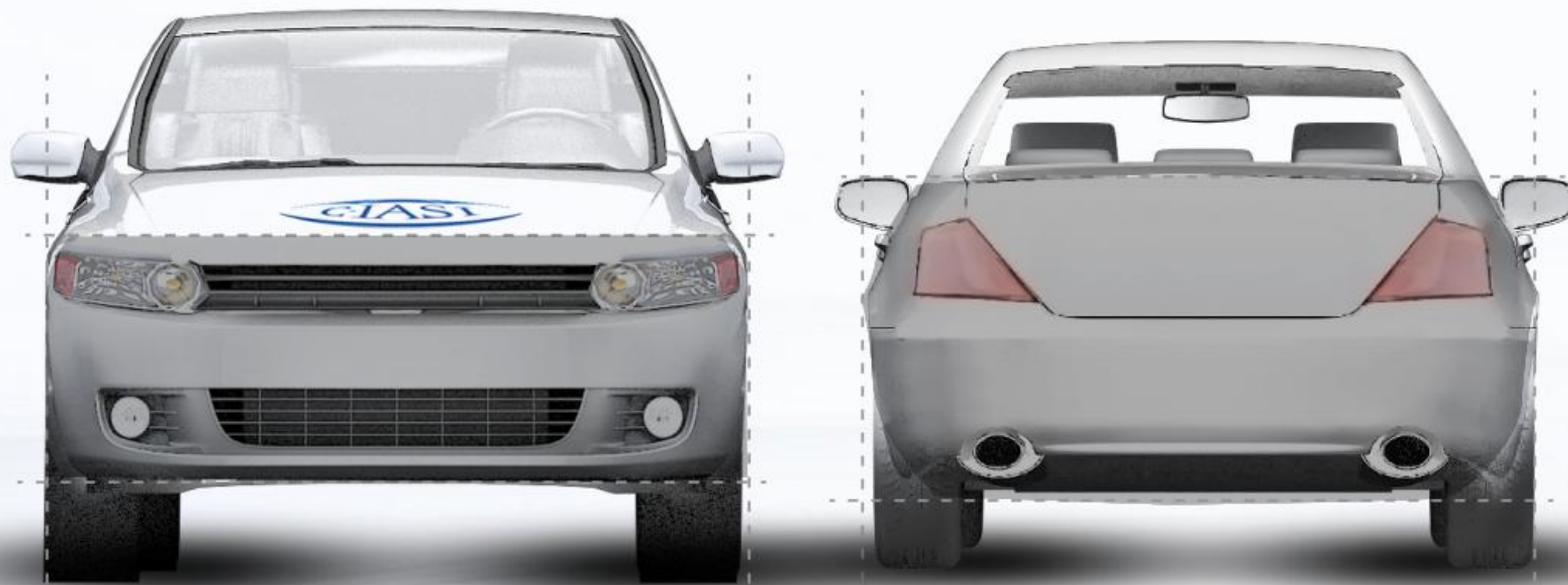
G+ 优秀+

G 优秀

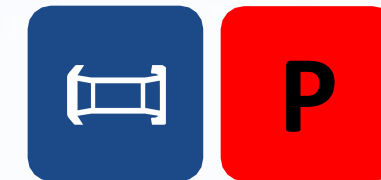
A 良好

M 一般

P 较差



> 结构耐撞性



> 可维修性



> 维修经济性



> 碰撞兼容性



> 低速主动安全



2025款 长续航高山版

2025款 标准续航行政公务版

低速主动安全：
S 优秀 A 先进 B 基本
G 优秀 A 良好 M 一般 P 较差

结构耐撞性

结构耐撞性缺陷合计为14个



可维修性

可维修性缺陷合计为21个



维修经济性

综合维修比为11.67%



碰撞兼容性

前防撞横梁评价为G
后防撞横梁评价为A



低速主动安全

低速主动安全得分率为34%





驾驶员侧正面25%偏置碰撞



乘员侧正面25%偏置碰撞



正面50%偏置碰撞



侧面碰撞



车顶强度 (双侧加载)



座椅/头枕



附加项:

› 车用ISOFIX下固定点和上拉带固定点



› 安全带提醒系统




审查项:

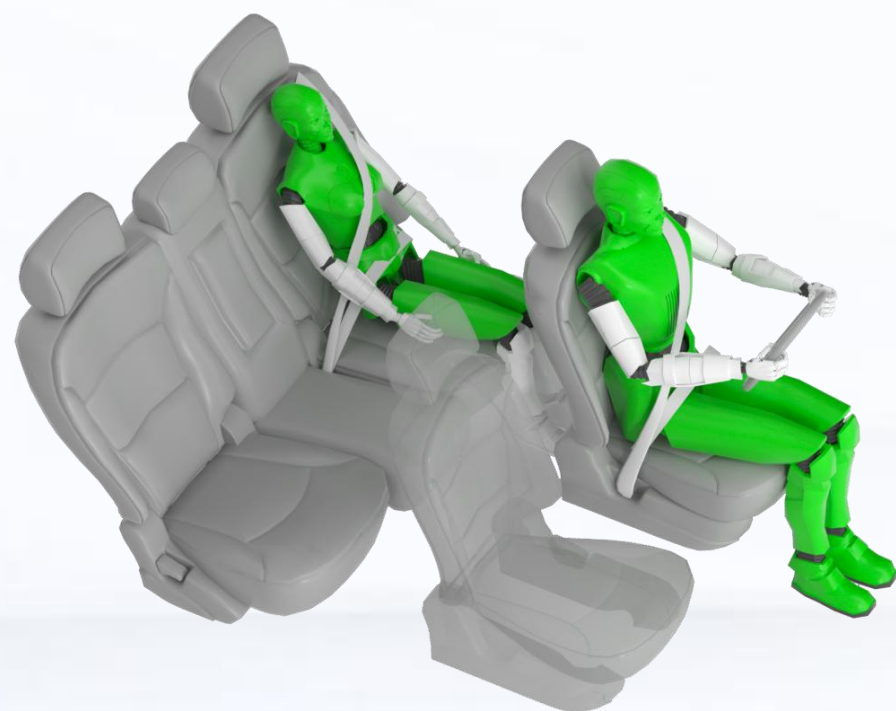
› 远端乘员保护

企业未提供相关材料

› 后排座椅/头枕

企业未提供相关材料

 驾驶员侧正面25%偏置碰撞 **M**





车辆结构 M

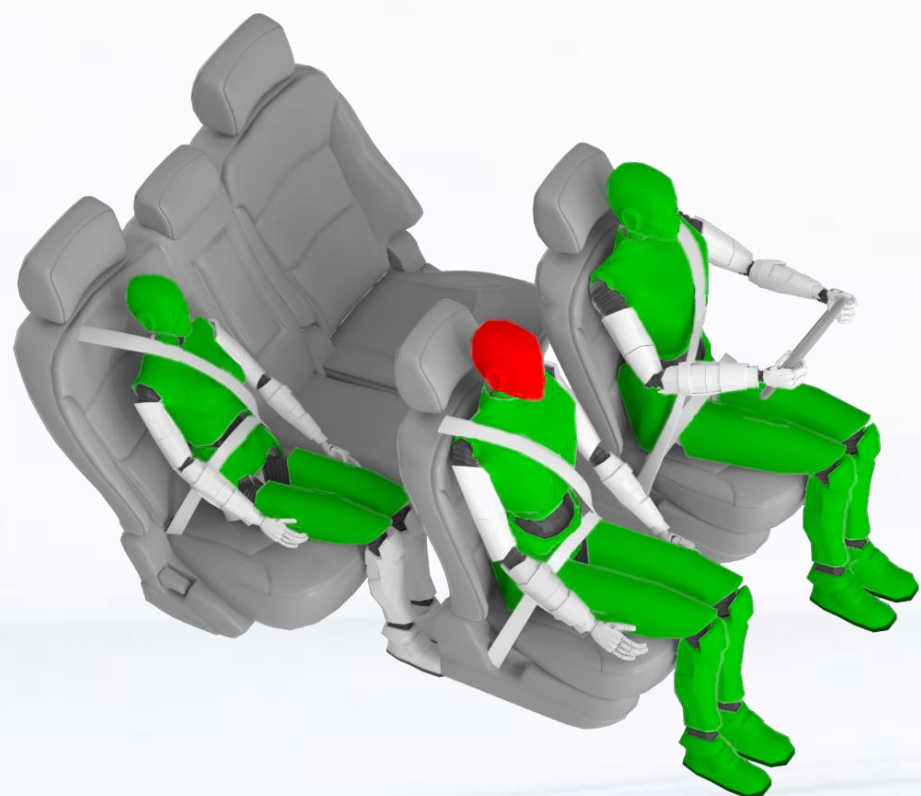


驾驶员约束系统和假人运动 M



后排乘员约束系统和假人运动 G

 乘员侧正面25%偏置碰撞 



车辆结构 



驾驶员约束系统和假人运动 

前排乘员约束系统和假人运动 

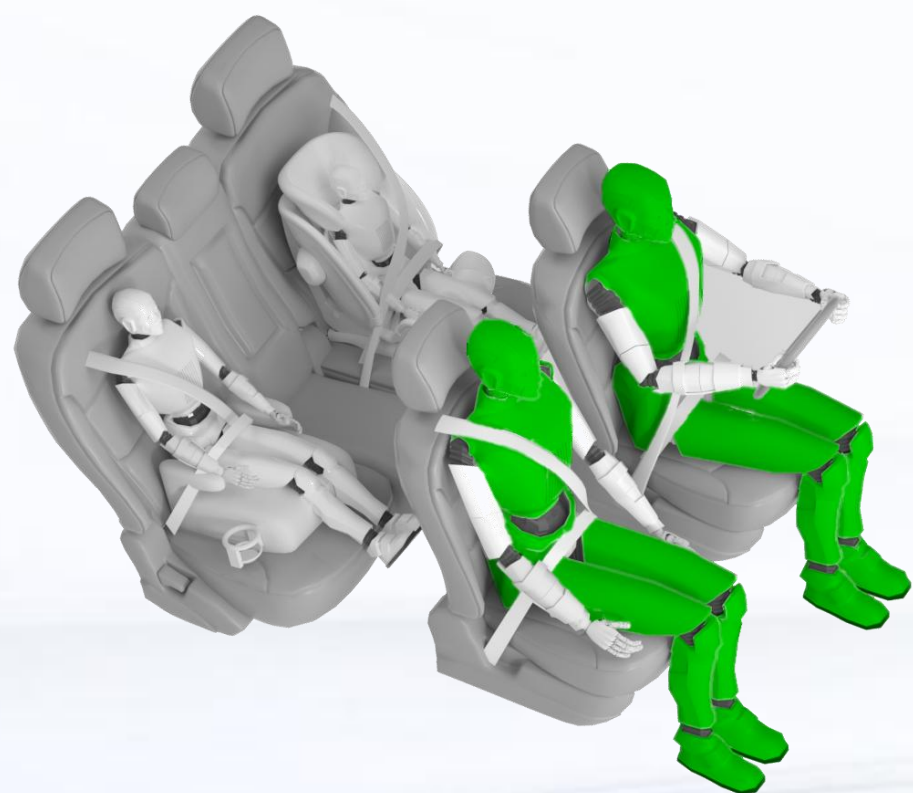


后排乘员约束系统和假人运动 



正面50%偏置碰撞

G




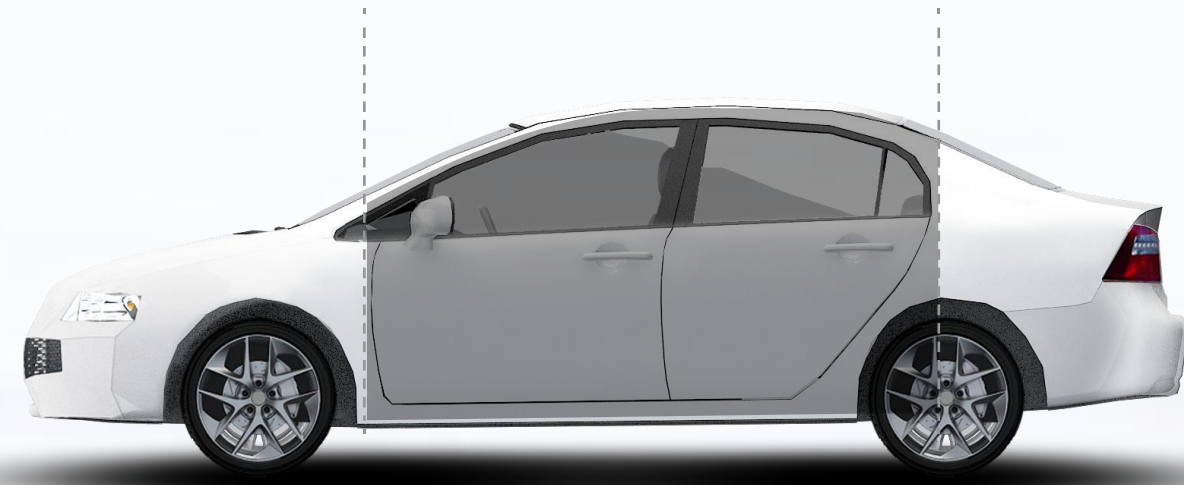
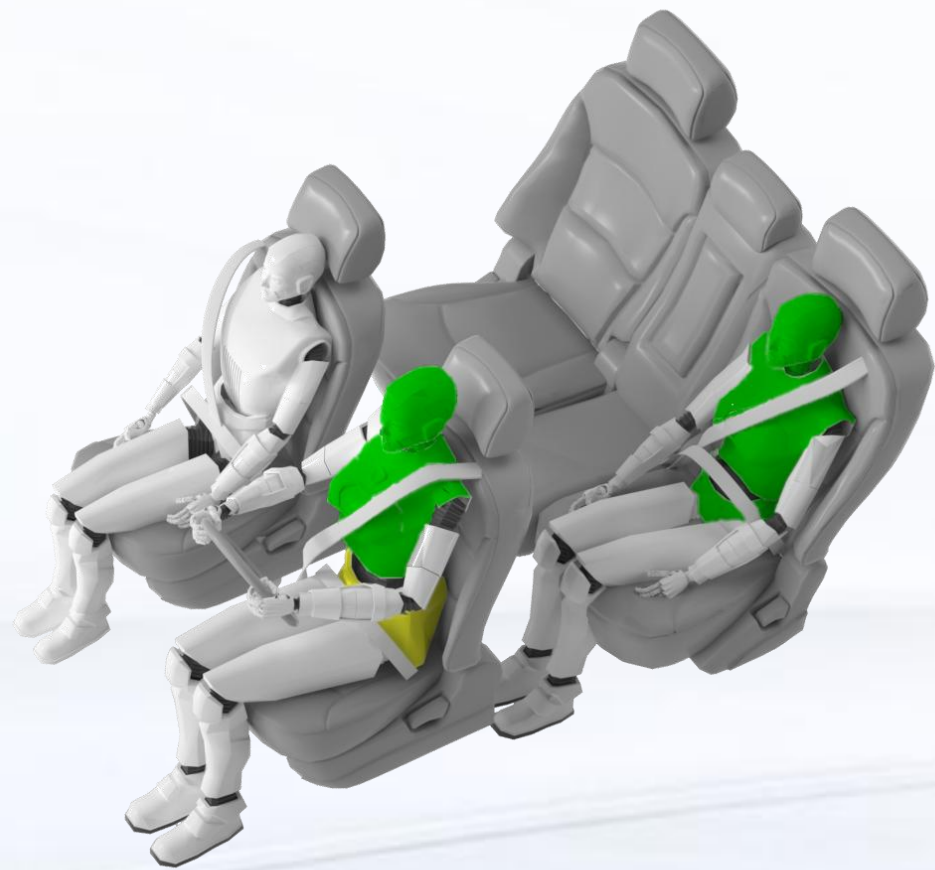
车辆结构及兼容性 G



驾驶员约束系统和假人运动 G

前排乘员约束系统和假人运动 G

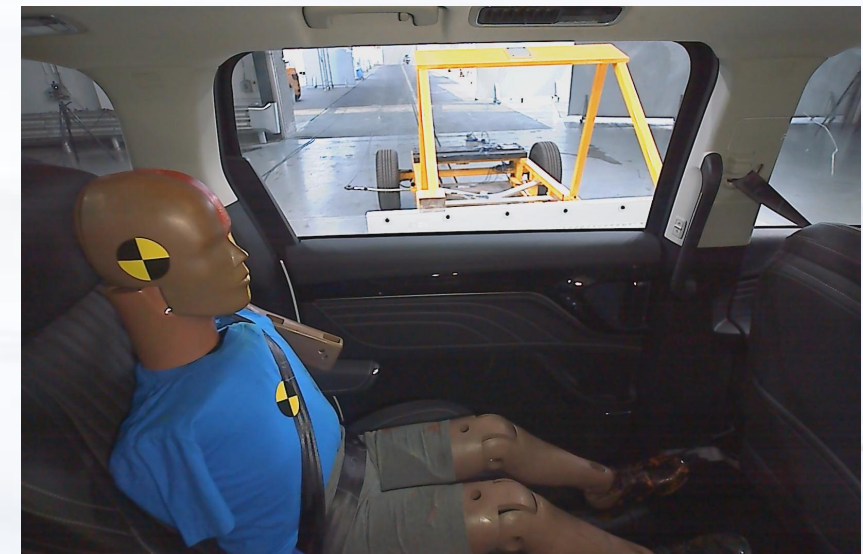
 侧面碰撞 **G**



车辆结构 G



驾驶员头部保护 G



后排乘员头部保护 G

2025款 标准续航行政公务版 2025款 长续航高山版



实测 报告审查

2025款 标准续航行政公务版

2025款 长续航高山版



车顶强度 总体评价

G

第一侧最大载力
(N)

96463

第一侧载荷质量比
SWR

4.01

实测整备质量M (kg)

2452

第二侧最大载力
(N)

116371

第二侧载荷质量比
SWR

4.84

G 优秀 **A** 良好 **M** 一般 **P** 较差



座椅/头枕 总体评价

G

静态评价结果

G

动态评价结果

G

座椅厂家: 延锋 (南京) 座椅有限公司

座椅型号: SPX421001 (驾驶员侧)

SPX422001 (乘员侧)

> 座椅是否对称 不对称 对称

2025款 标准续航行政公务版

2025款 长续航高山版

G 优秀 **A** 良好 **M** 一般 **P** 较差



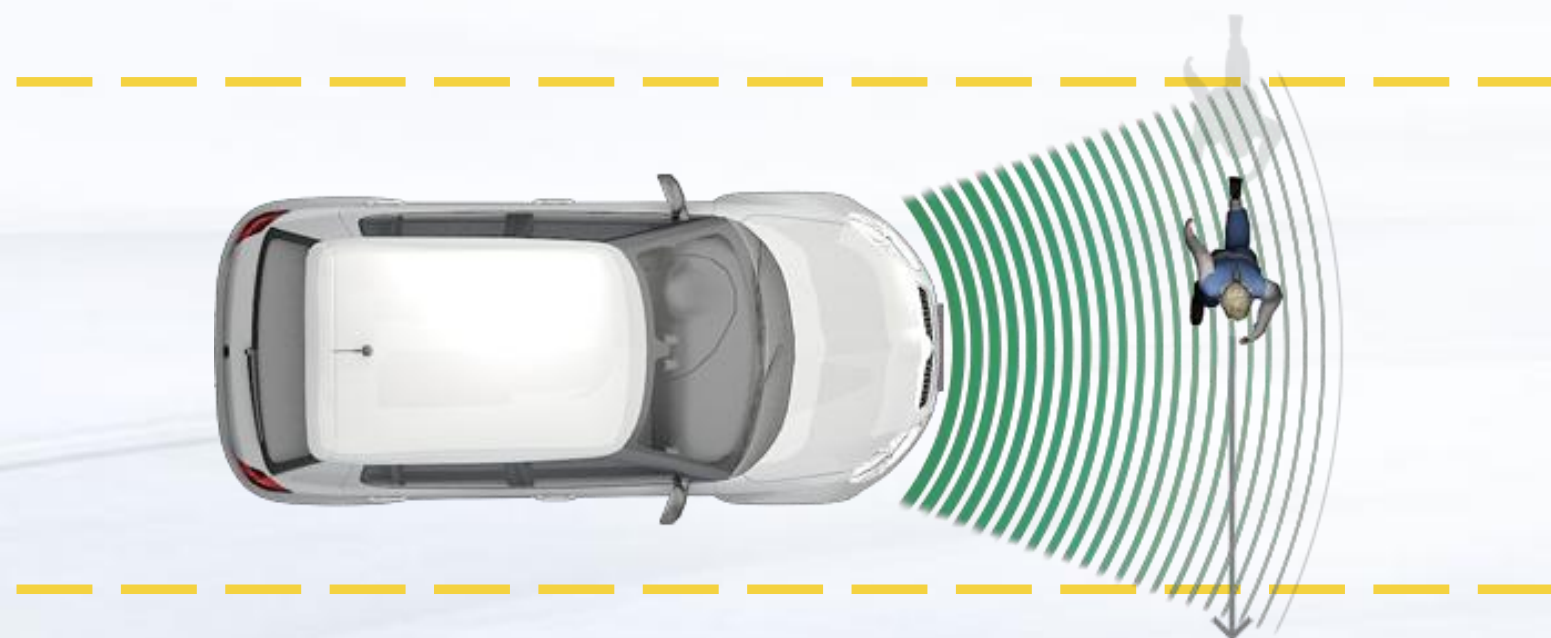
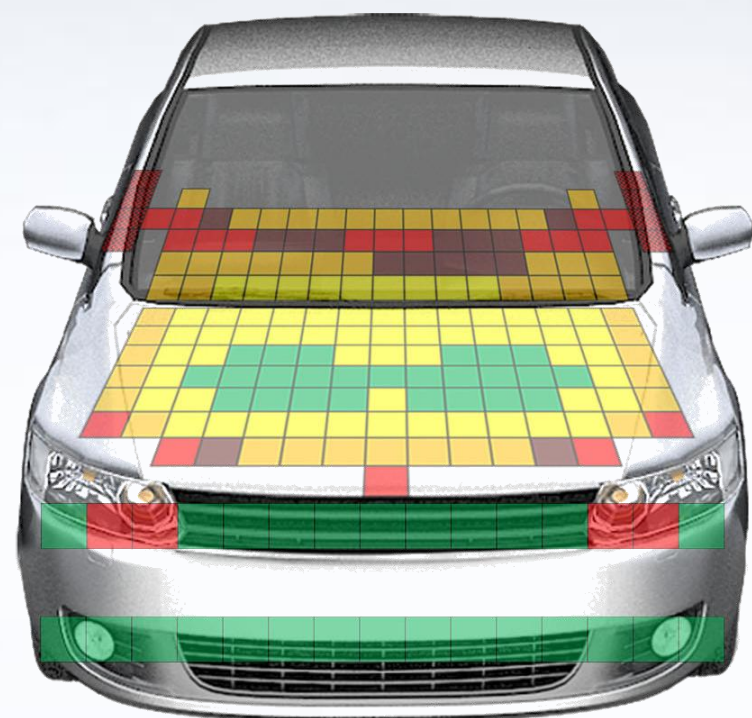
车用ISOFIX下固定点和上拉带固定点总体评价

A



安全带提醒系统 总体评价

G



头型试验 (满分18分)

得分 10.112分



腿型试验 (满分9分)

得分 9.000分



上腿型试验 (满分3分)

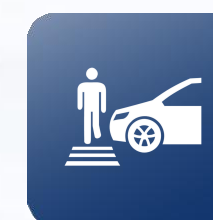
得分 2.200分



得分率74.0%
满分48

行人安全总得分

35.562分



AEB VRU (满分18分)

得分 14.250分



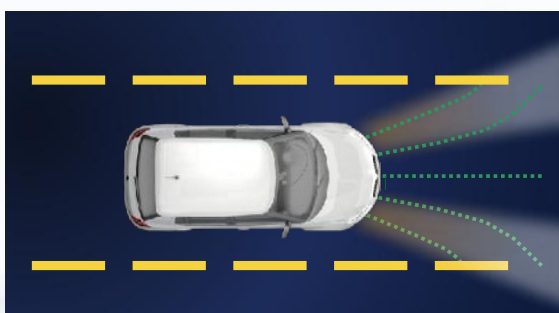
AEB C2C (满分44分)

得分 39分



LSS (满分14分)

得分 12分



整车前照灯 (满分22分)

得分 17.62分



E-call (满分3分)

得分 1分

得分率83.8%



满分83

车辆辅助安全总得分

69.62分



加分项: DMS --



中国保险汽车安全指数
CHINA INSURANCE AUTOMOTIVE SAFETY INDEX

服务社会 促进安全