



中国保险汽车安全指数
CHINA INSURANCE AUTOMOTIVE SAFETY INDEX

中国保险汽车安全指数测评结果

东风日产艾睿雅



东风汽车有限公司
东风日产牌 艾睿雅



2023款 500
DFL6460NAU4BEV



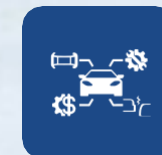
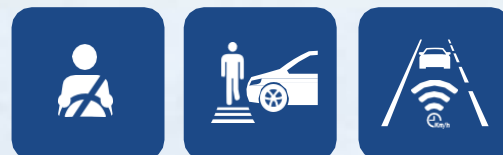
2023款 600
DFL6460NAU1BEV

安全配置装置

- 主/副驾驶席安全气囊
- 前排侧面安全气囊
- 后排侧面安全气囊
- 前后贯穿式头部安全气帘
- 驾驶席膝部气囊
- 副驾驶席膝部气囊
- AEB
- LSS

主/副驾驶席安全气囊	✓	✓
前排侧面安全气囊	✓	✓
后排侧面安全气囊	✗	✗
前后贯穿式头部安全气帘	✓	✓
驾驶席膝部气囊	✗	✗
副驾驶席膝部气囊	✗	✗
AEB	✓	✓
LSS	✓	✓

测试项目





东风汽车有限公司

东风日产牌 艾睿雅



> 耐撞性与维修经济性指数



> 车内乘员安全指数



> 车外行人安全指数



> 车辆辅助安全指数



2023款 500

2023款 600

G 优秀

A 良好

M 一般

P 较差



结构耐撞性



可维修性



维修经济性



碰撞兼容性



2023款 500

2023款 600

G 优秀

A 良好

M 一般

P 较差

结构耐撞性

结构耐撞性缺陷合计为4个



可维修性

可维修性缺陷合计为7.5个



维修经济性

维修经济性缺陷合计为28.33个



碰撞兼容性

前防撞横梁评价为G
后防撞横梁评价为M





> 驾驶员侧正面25%偏置碰撞



> 侧面碰撞



> 车顶强度



> 座椅/头枕



2023款 500

2023款 600

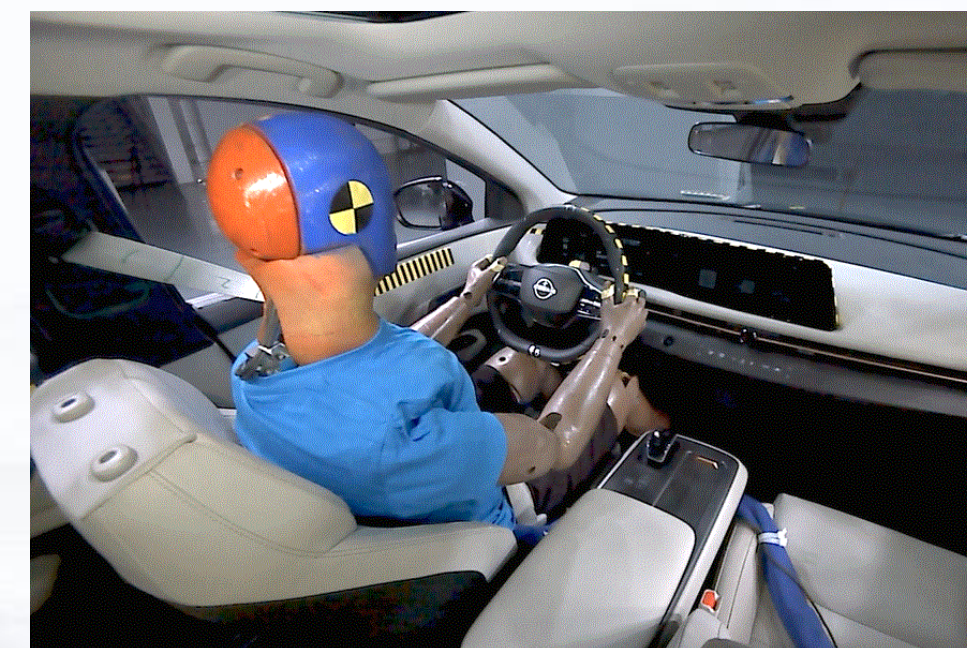


驾驶员侧正面25%偏置碰撞

G



| 车辆结构 G




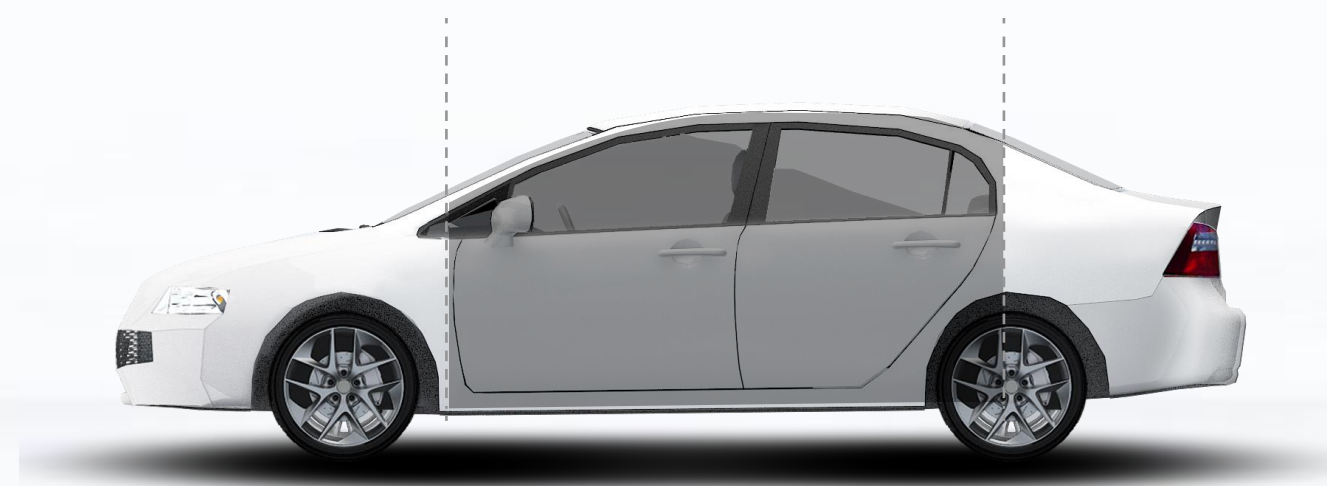
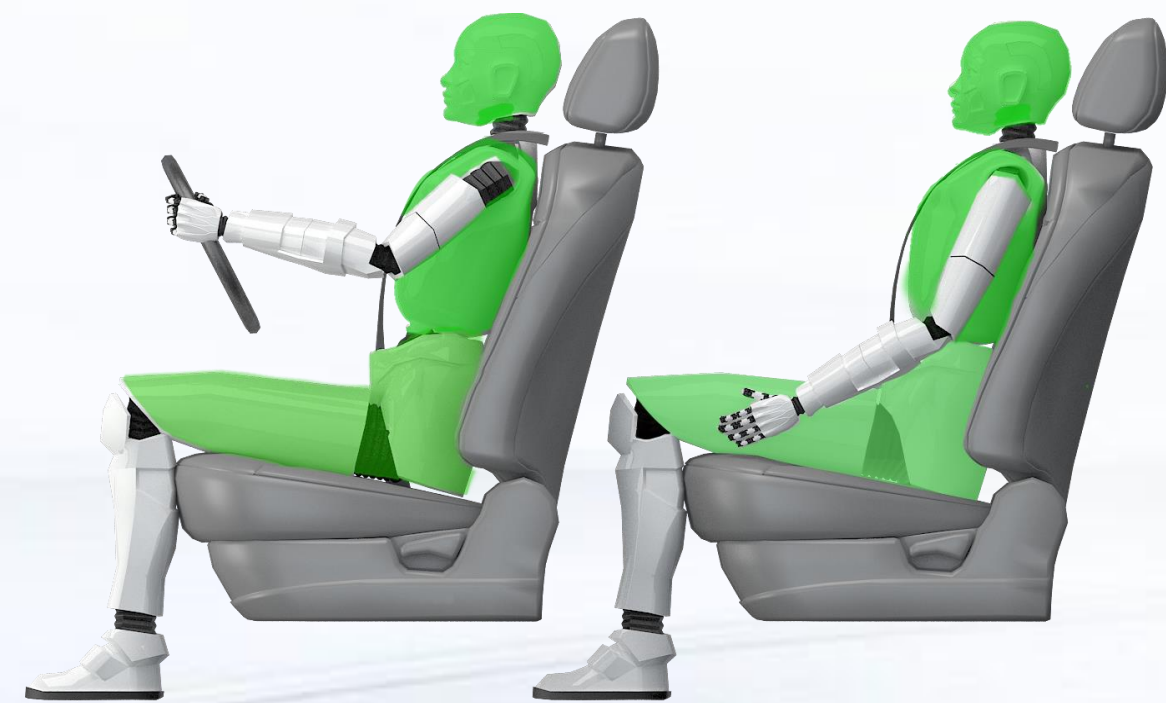
| 约束系统与假人运动 G

2023款 500

2023款 600

G 优秀 A 良好 M 一般 P 较差

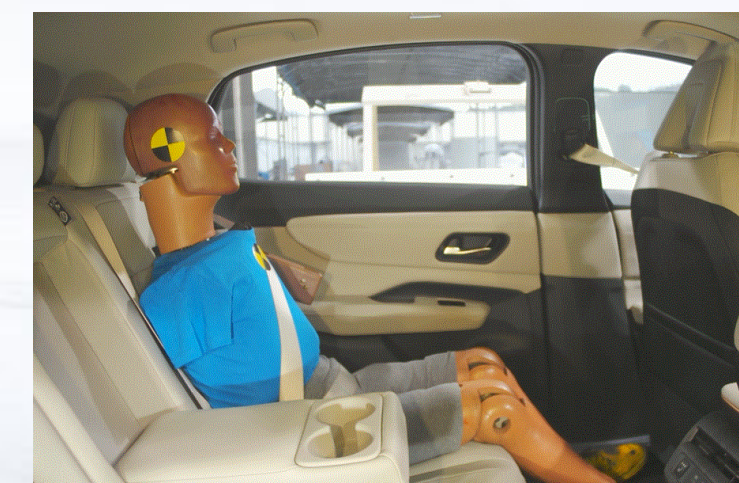
 侧面碰撞 **G**



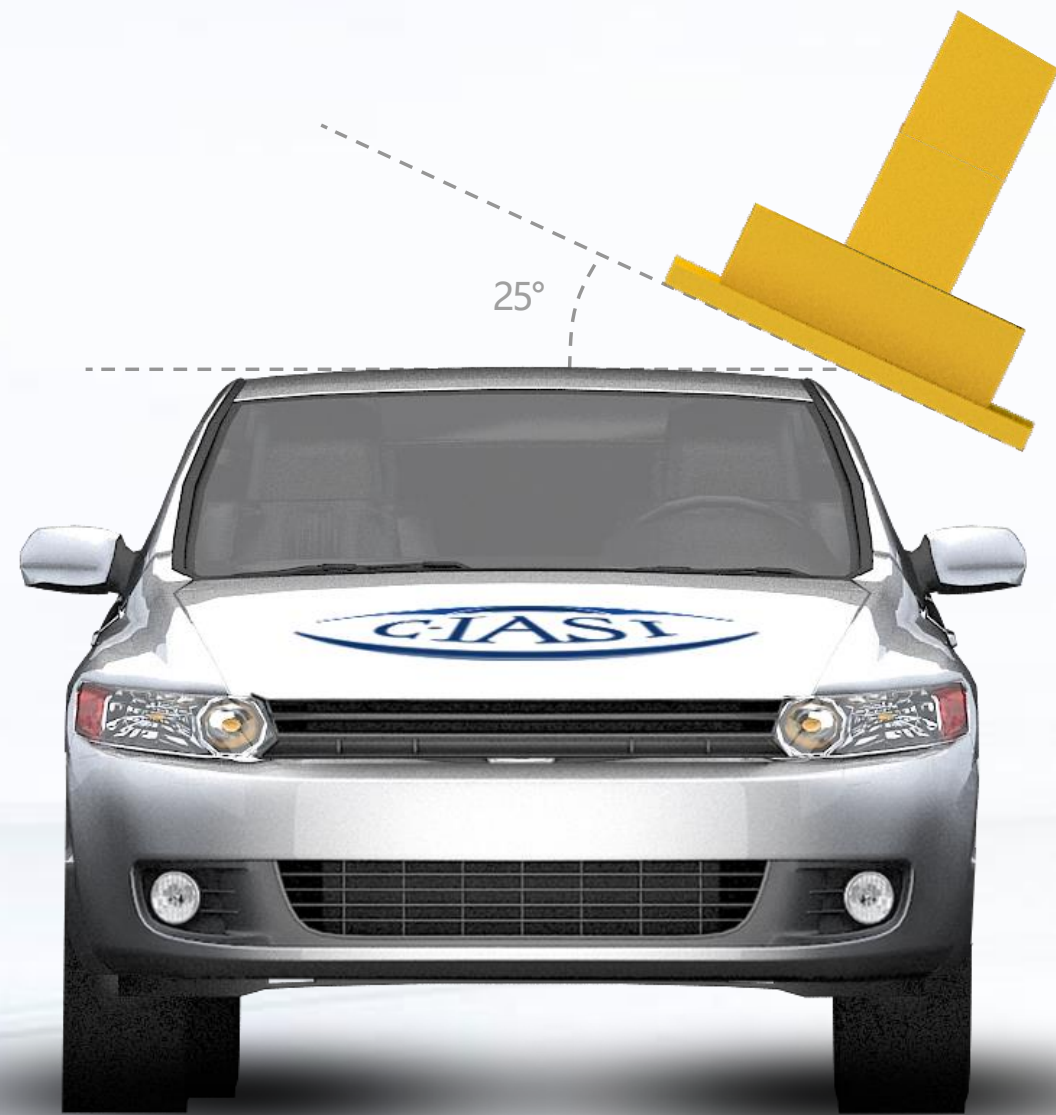
| 车辆结构 **G**



| 驾驶员头部保护 **G**



| 后排乘员头部保护 **G**



车顶强度 总体评价

G

最大载力(N)

104316

实测整备质量M (kg)

1969

载荷质量比SWR

5.41

2023款 500

2023款 600

G 优秀

A 良好

M 一般

P 较差



座椅/头枕 总体评价

G

静态评价结果

G

动态评价结果

G

座椅厂家：武汉东实李尔泰极爱思汽车座椅有限公司
座椅型号：1CZAEP

2023款 500

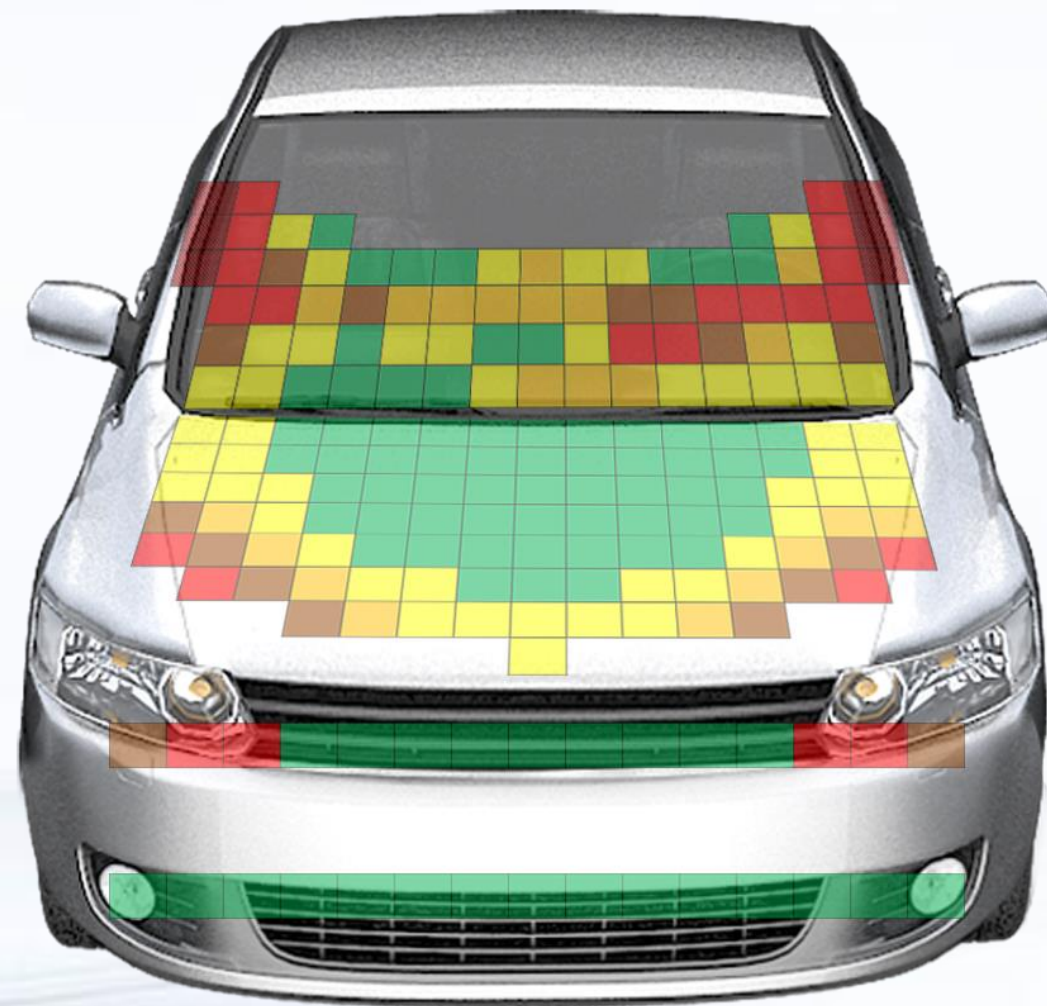
2023款 600

G 优秀

A 良好

M 一般

P 较差



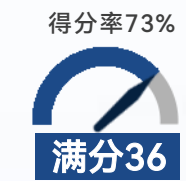
头型试验 (满分24分)
得分 15.469分



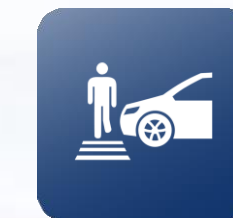
腿型试验 (满分9分)
得分 9.000分



上腿型试验 (满分3分)
得分 1.972分



行人安全总得分
26.441分



G

2023款 500

2023款 600

腿型类型: 柔性腿 aPLI腿

G 优秀

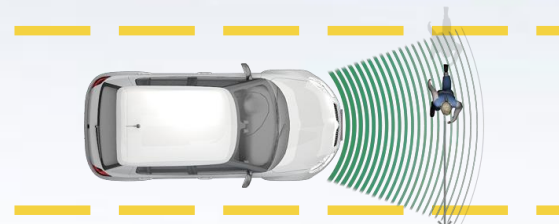
A 良好

M 一般

P 较差



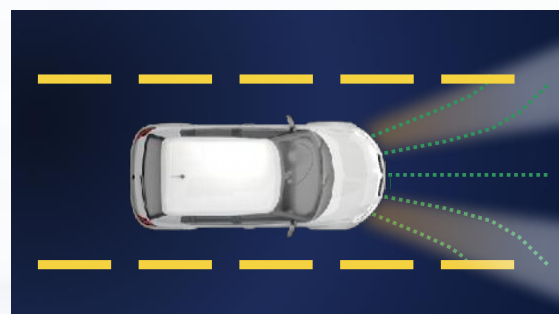
AEB C2C (满分22分)
得分 20分



AEB VRU (满分56分)
得分 56分



LSS (满分14分)
得分 14分



整车前照灯 (满分22分)
得分 14.38分

得分率93.3%



车辆辅助安全总得分

106.38分



加分项: E-call 2分

2023款 500

2023款 600



中国保险汽车安全指数
CHINA INSURANCE AUTOMOTIVE SAFETY INDEX

服务社会 促进安全