



中国保险汽车安全指数
CHINA INSURANCE AUTOMOTIVE SAFETY INDEX

中国保险汽车安全指数测评结果 (宝马X1)



华晨宝马汽车有限公司
宝马牌 X1



2023款 sDrive20Li X设计套装
BMW6462AS



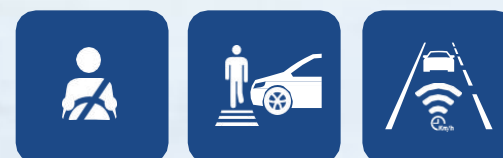
2023款 sDrive25Li M运动套装
BMW6462BS

安全配置装置

- 主/副驾驶席安全气囊
- 前排侧面安全气囊
- 后排侧面安全气囊
- 前后贯穿式头部安全气帘
- 驾驶席膝部气囊
- 副驾驶席膝部气囊
- AEB
- LSS

主/副驾驶席安全气囊	✓	✓
前排侧面安全气囊	✓	✓
后排侧面安全气囊	✗	✗
前后贯穿式头部安全气帘	✓	✓
驾驶席膝部气囊	✗	✗
副驾驶席膝部气囊	✗	✗
AEB	✓	✓
LSS	✓	✓

测试项目





华晨宝马汽车有限公司

宝马牌 X1



2023款 sDrive20Li X设计套装

2023款 sDrive25Li M运动套装

> 耐撞性与维修经济性指数



> 车内乘员安全指数



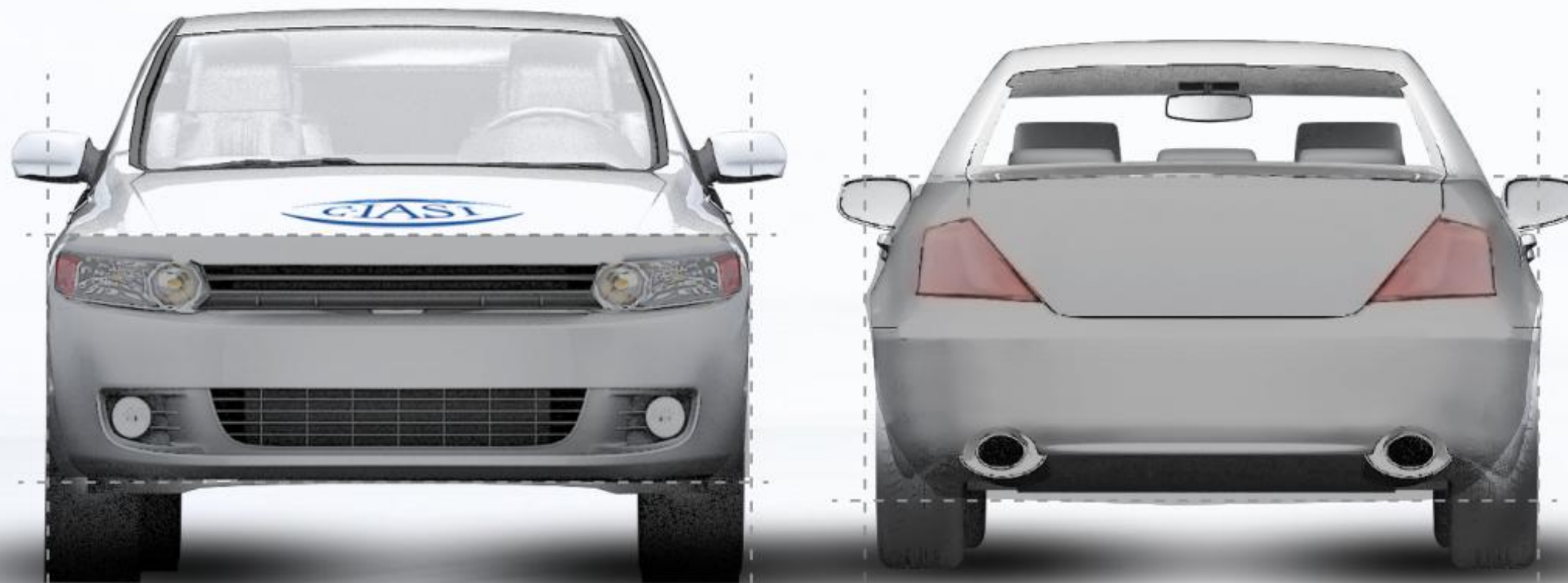
> 车外行人安全指数



> 车辆辅助安全指数



G 优秀 **A** 良好 **M** 一般 **P** 较差



> 结构耐撞性



> 可维修性



> 维修经济性



> 碰撞兼容性



2023款 sDrive20Li X设计套装

2023款 sDrive25Li M运动套装

G 优秀

A 良好

M 一般

P 较差

结构耐撞性

结构耐撞性缺陷合计为0个



可维修性

可维修性缺陷合计为5.5个



维修经济性

维修经济性缺陷合计为42.33个



碰撞兼容性

前防撞横梁评价为M
后防撞横梁评价为M





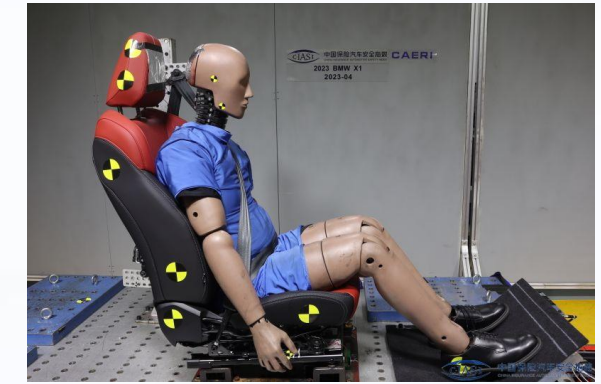
> 驾驶员侧正面25%偏置碰撞



> 侧面碰撞



> 车顶强度



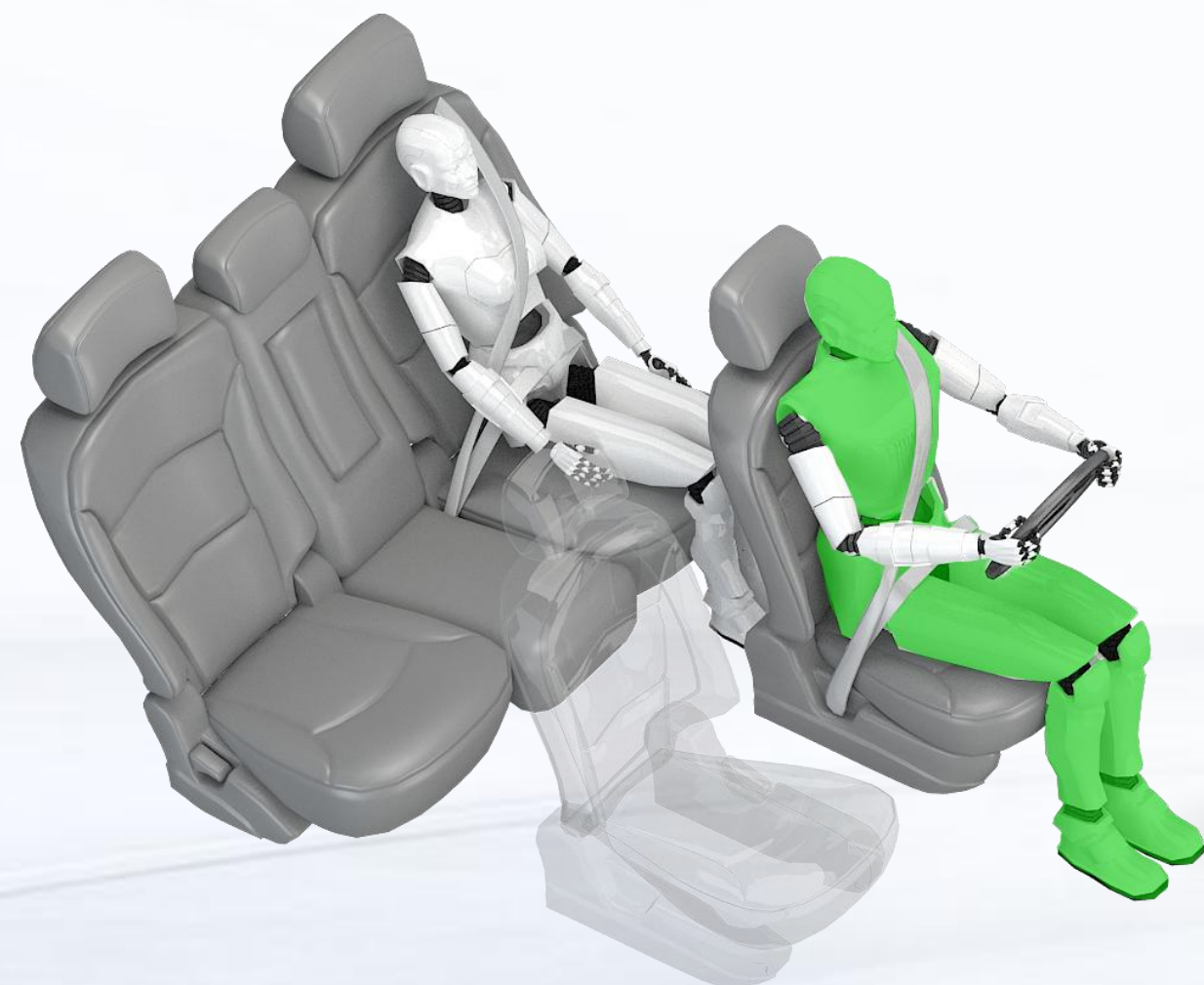
> 座椅/头枕





驾驶员侧正面25%偏置碰撞


G

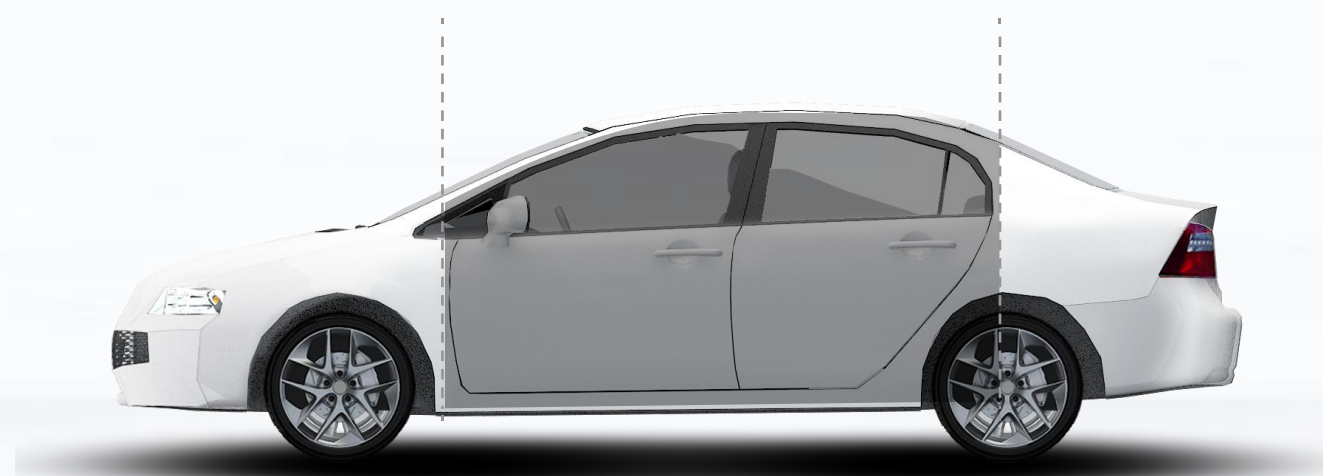
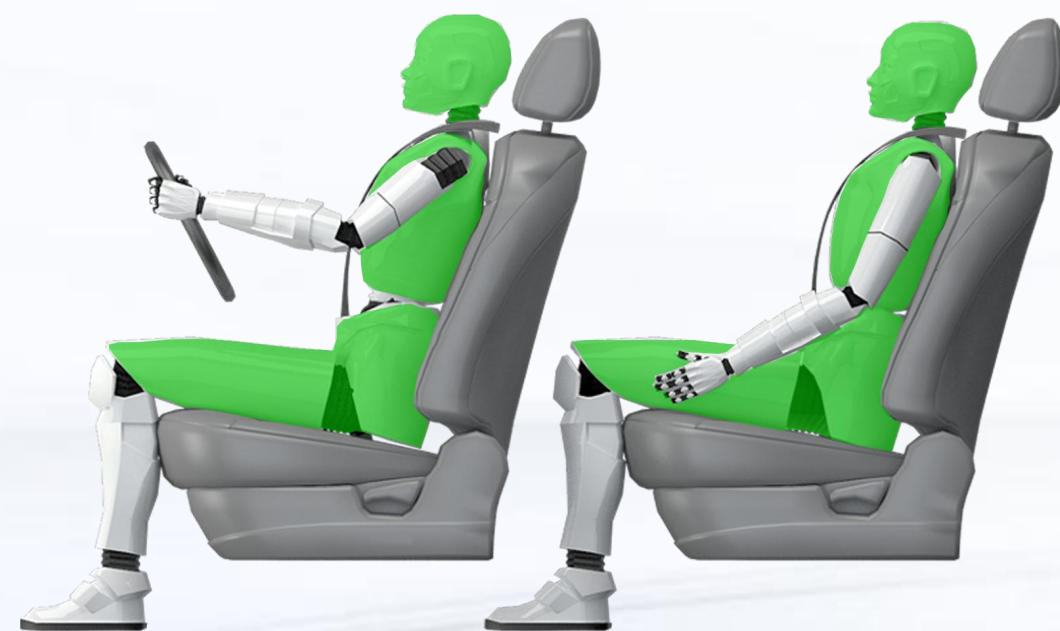


| 车辆结构 **G**

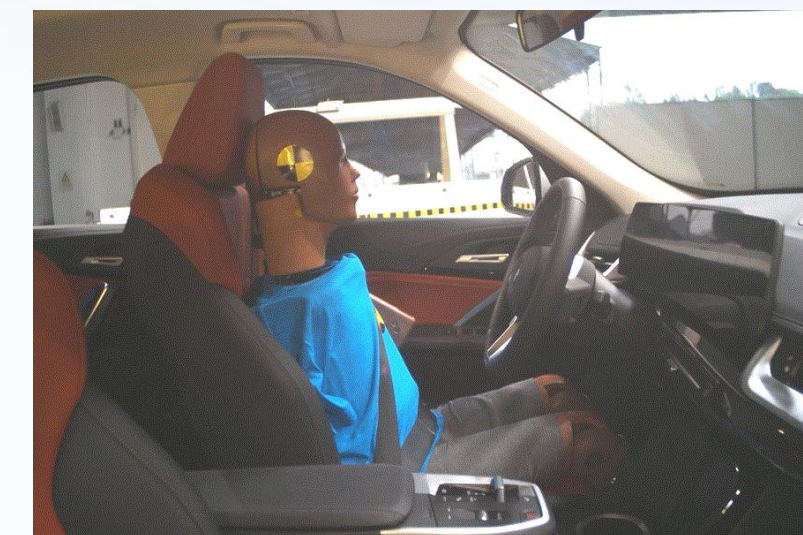


| 约束系统与假人运动 **G**

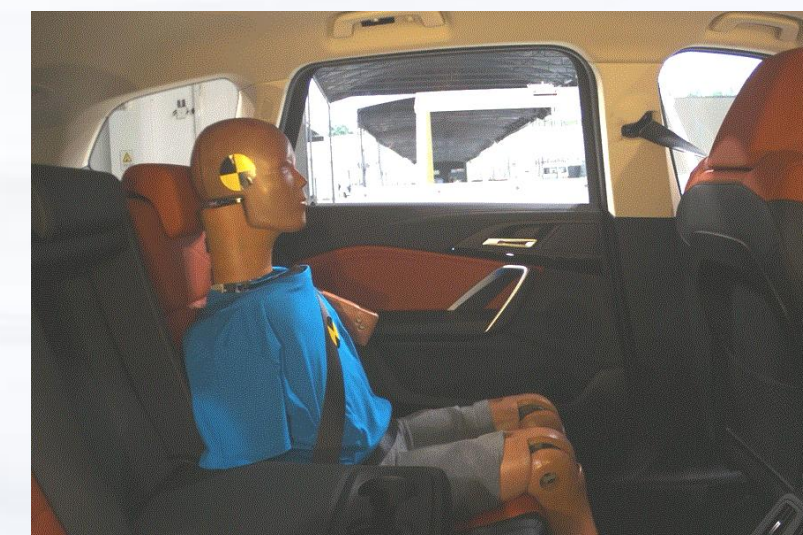
 侧面碰撞 **G**



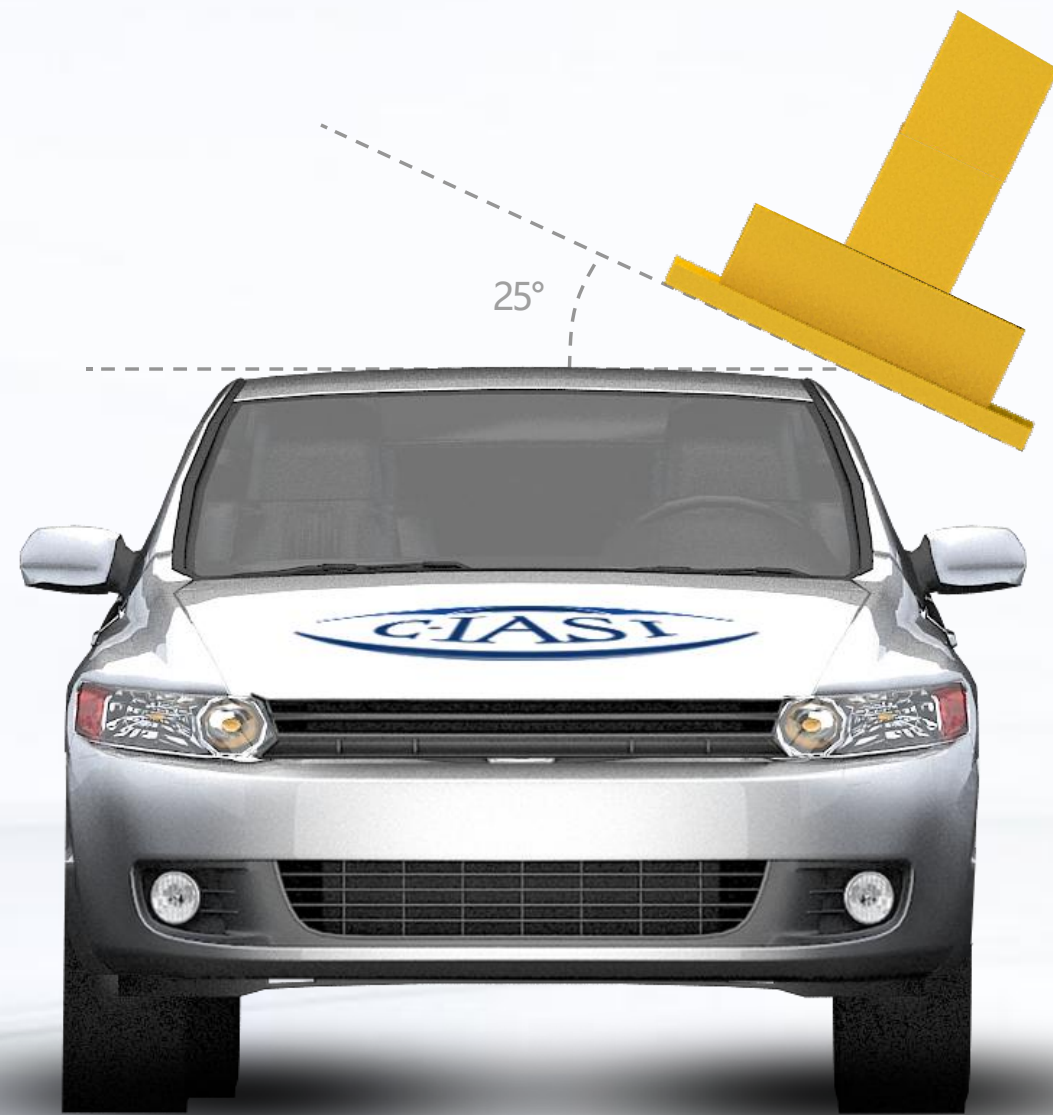
车辆结构 G



驾驶员头部保护 G



后排乘员头部保护 G



车顶强度 总体评价

G

最大载力(N)

120573

实测整备质量M (kg)

1577

载荷质量比SWR

7.80

2023款 sDrive20Li X设计套装

2023款 sDrive25Li M运动套装

G 优秀

A 良好

M 一般

P 较差



座椅/头枕 总体评价

G

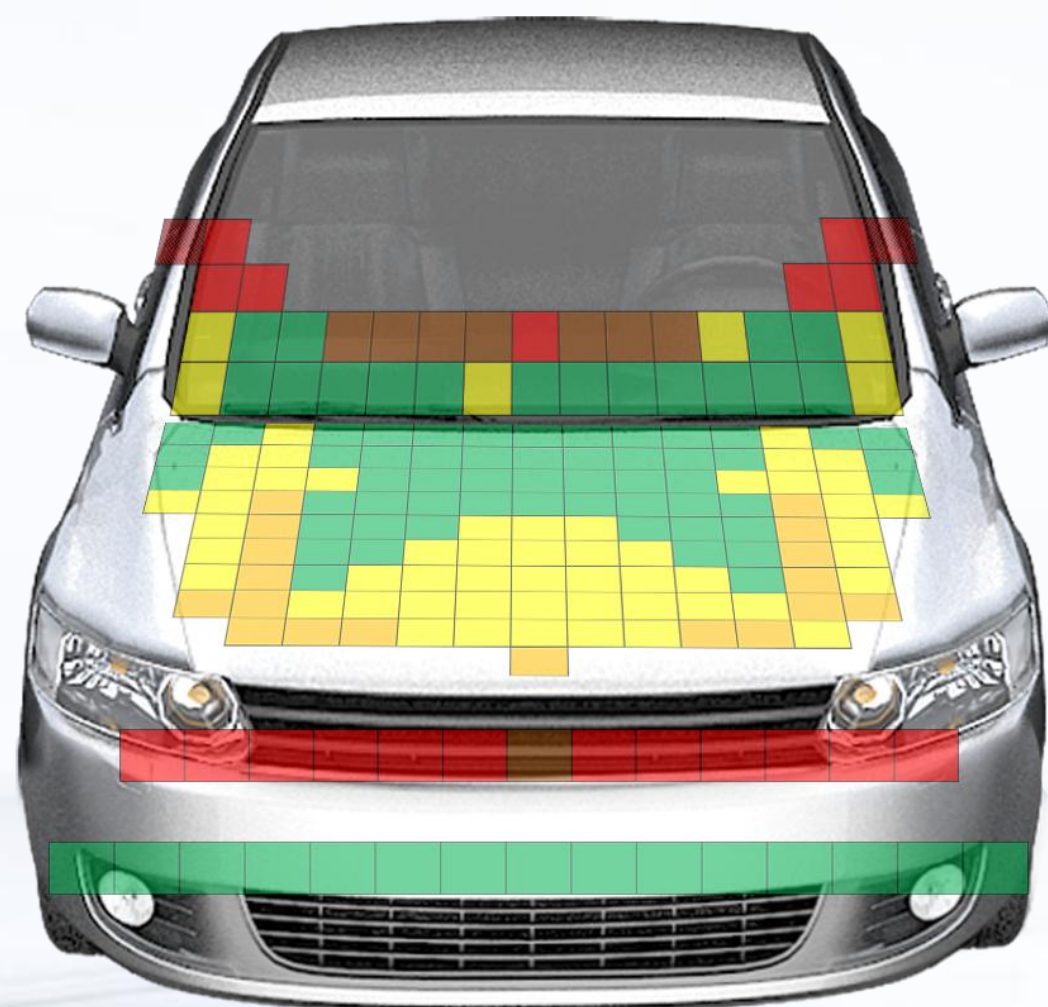
静态评价结果

G

动态评价结果

G

座椅厂家：佛吉亚（沈阳）汽车部件系统有限公司
座椅型号：FU12-SE0



头型试验 (满分24分)
得分 20.027分



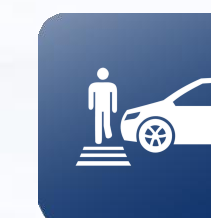
腿型试验 (满分9分)
得分 9.000分



上腿型试验 (满分3分)
得分 0.081分



行人安全总得分
29.108分



G



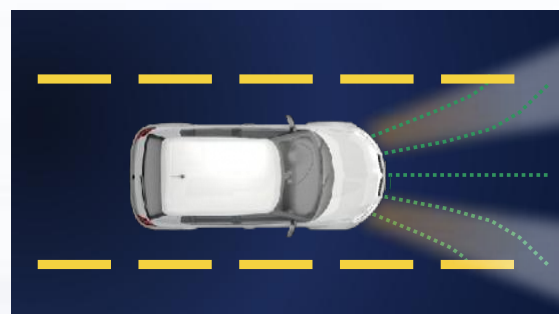
AEB C2C (满分22分)
得分 19分



AEB VRU (满分56分)
得分 56分



LSS (满分14分)
得分 14分



整车前照灯 (满分22分)
得分 19.16分

得分率96.6%



车辆辅助安全总得分

110.16分



加分项: E-call 2分



中国保险汽车安全指数
CHINA INSURANCE AUTOMOTIVE SAFETY INDEX

服务社会 促进安全