



中国保险汽车安全指数
CHINA INSURANCE AUTOMOTIVE SAFETY INDEX

中国保险汽车安全指数测评结果 (Mach-E)



长安福特汽车有限公司
玛斯丹牌 Mach-E



2021款 跃世后驱版 (标准续航)
CAF6470A1BEV



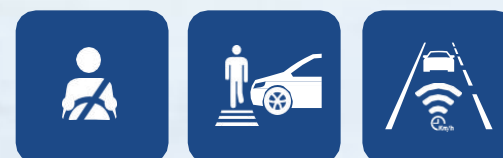
2021款 无疆后驱豪华版 (长续航)
CAF6470A2BEV

安全配置装置

- 主/副驾驶席安全气囊
- 前排侧面安全气囊
- 后排侧面安全气囊
- 前后贯穿式头部安全气帘
- 驾驶席膝部气囊
- 副驾驶席膝部气囊
- AEB
- LSS

主/副驾驶席安全气囊	✓	✓
前排侧面安全气囊	✓	✓
后排侧面安全气囊	✗	✗
前后贯穿式头部安全气帘	✓	✓
驾驶席膝部气囊	✓	✓
副驾驶席膝部气囊	✗	✗
AEB	✓	✓
LSS	✓	✓

测试项目





长安福特汽车有限公司

玛斯丹牌 Mach-E



2021款 跃世后驱版（标准续航）

2021款 无疆后驱豪华版（长续航）

> 耐撞性与维修经济性指数



> 车内乘员安全指数



> 车外行人安全指数



> 车辆辅助安全指数

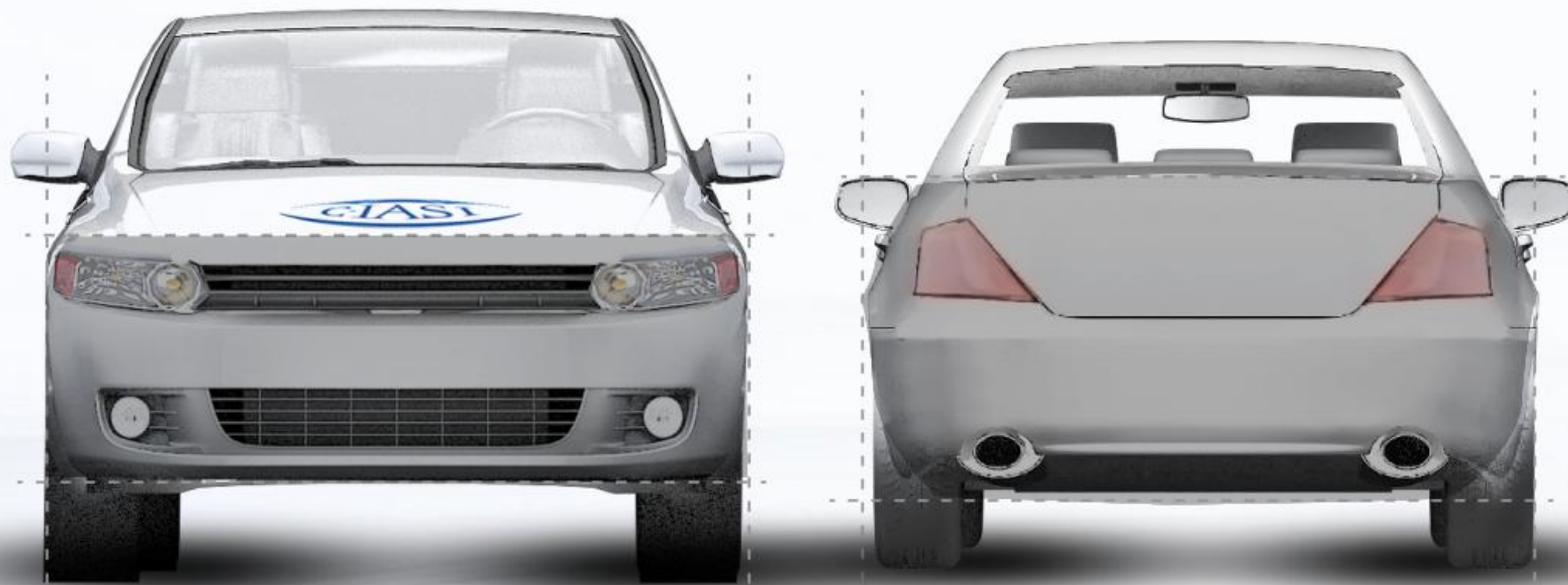


G 优秀

A 良好

M 一般

P 较差



> 结构耐撞性



> 可维修性



> 维修经济性



> 碰撞兼容性



2021款 跃世后驱版 (标准续航)

2021款 无疆后驱豪华版 (长续航)

G 优秀

A 良好

M 一般

P 较差

结构耐撞性

结构耐撞性缺陷合计为1个



可维修性

可维修性缺陷合计为15.5个



维修经济性

维修经济性缺陷合计为26.67个



碰撞兼容性

前防撞横梁评价为A
后防撞横梁评价为A





> 驾驶员侧正面25%偏置碰撞



> 侧面碰撞



> 车顶强度



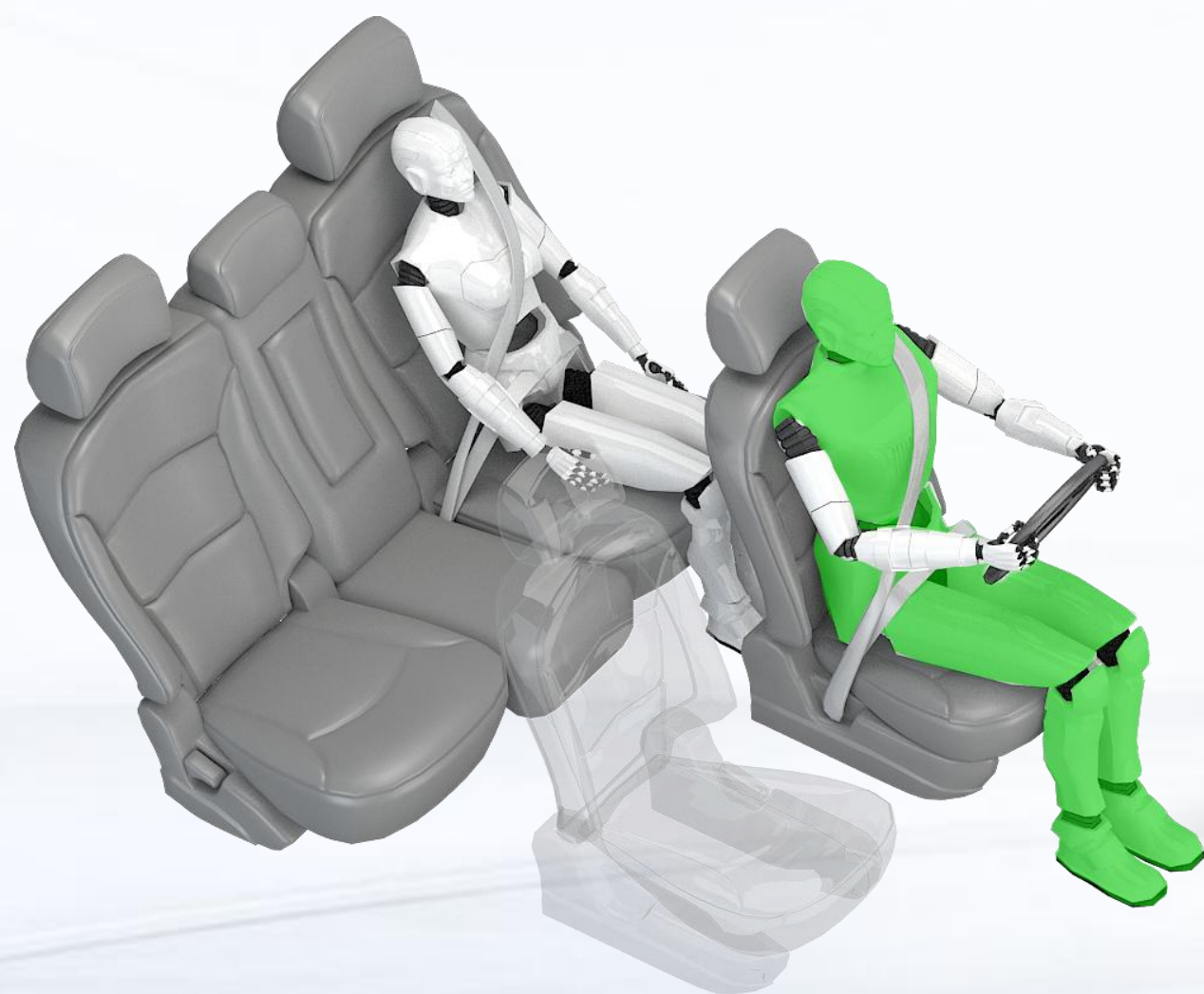
> 座椅/头枕





驾驶员侧正面25%偏置碰撞


G

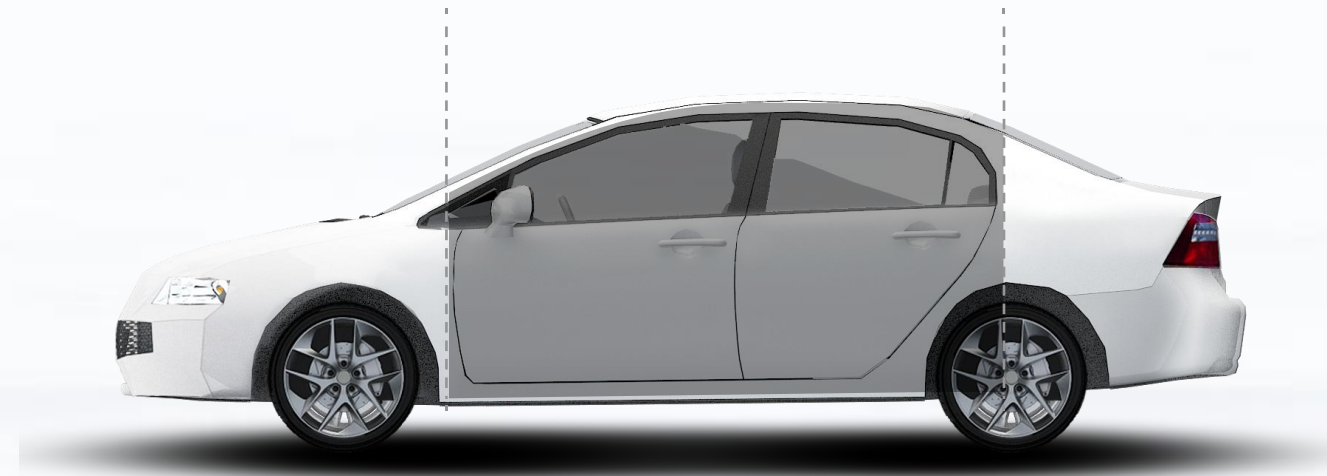
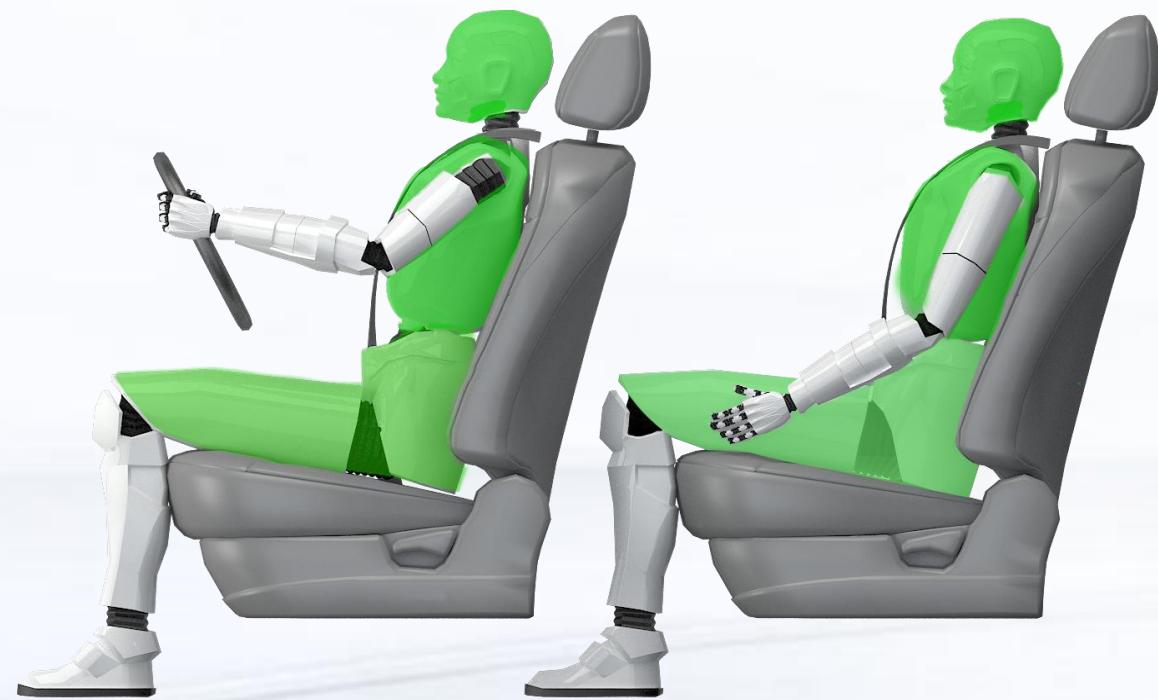


车辆结构 G



约束系统与假人运动 G

 侧面碰撞 **G**



车辆结构 G

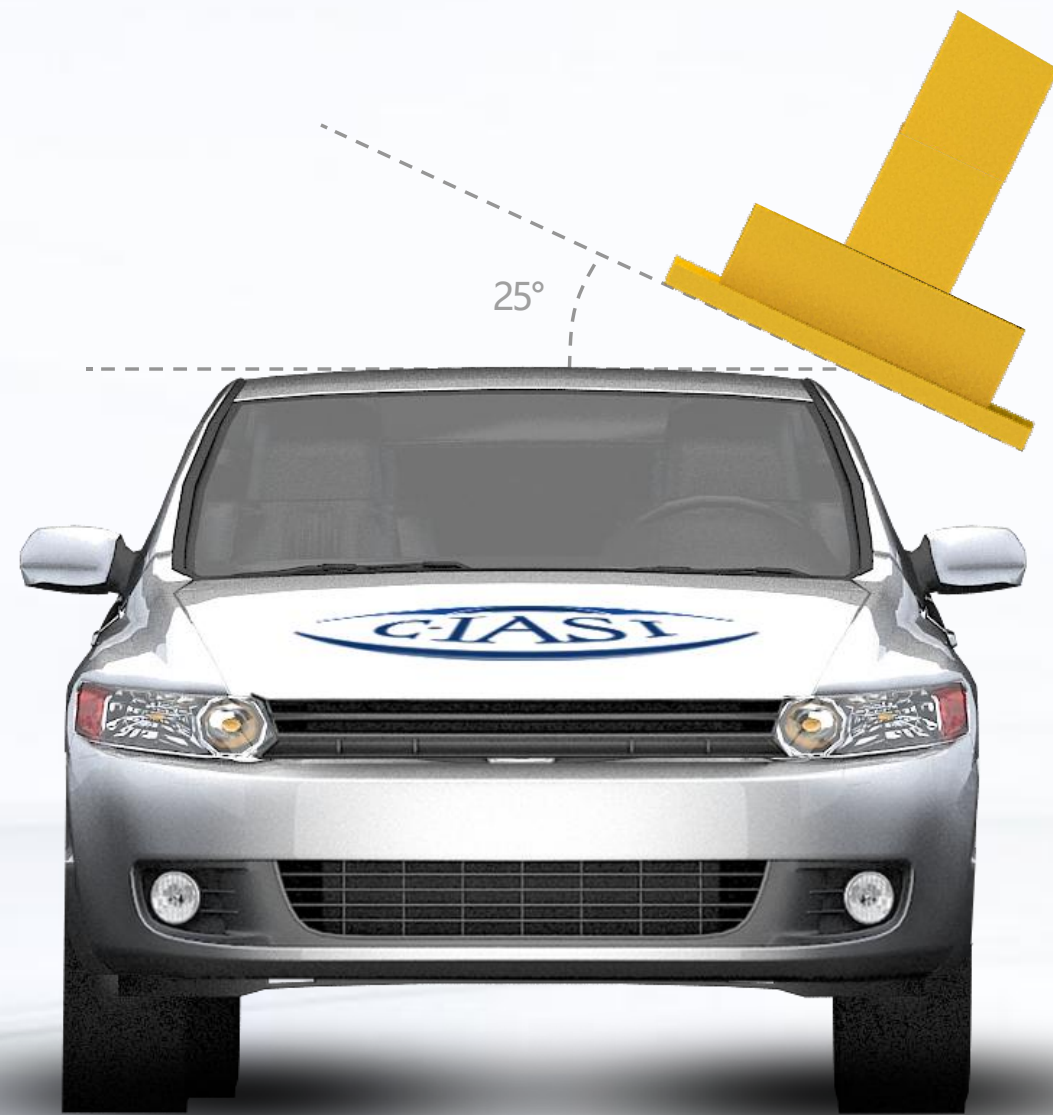


驾驶员头部保护 G



后排乘员头部保护 G

2021款 跃世后驱版 (标准续航) 2021款 无疆后驱豪华版 (长续航)



车顶强度 总体评价

G

最大载力(N)

123350

实测整备质量M (kg)

1934

载荷质量比SWR

6.51

2021款 跃世后驱版 (标准续航)

2021款 无疆后驱豪华版 (长续航)

G 优秀

A 良好

M 一般

P 较差



座椅/头枕 总体评价

G

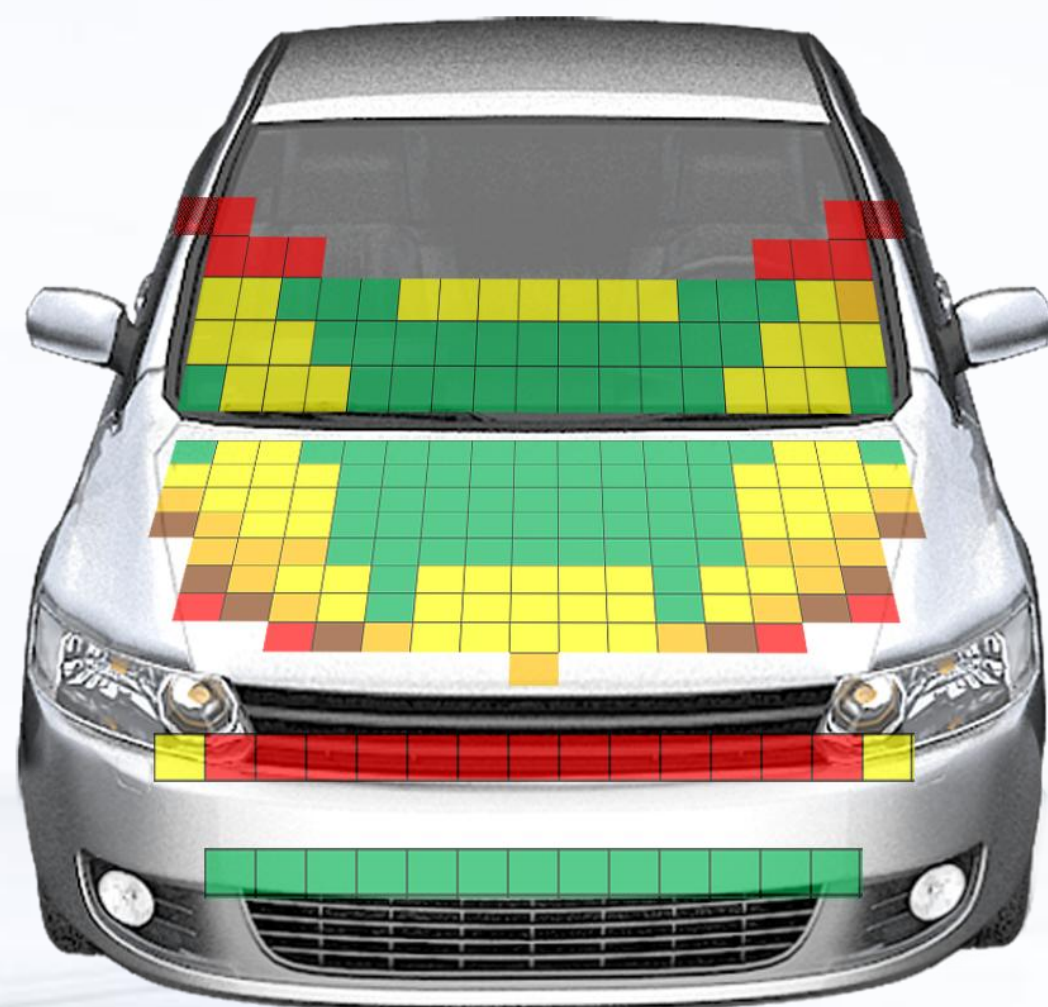
静态评价结果

G

动态评价结果

G

座椅厂家：重庆安道拓汽车部件系统有限公司
座椅型号：MZ8B-S60005-A*



头型试验 (满分24分)
得分18.161分



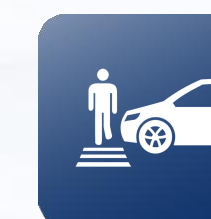
腿型试验 (满分6分)
得分 6.000分



上腿型试验 (满分6分)
得分0.640分



行人安全总得分
24.801分



G

2021款 跃世后驱版 (标准续航)

2021款 无疆后驱豪华版 (长续航)

腿型类型: 柔性腿 aPLI腿

G 优秀

A 良好

M 一般

P 较差



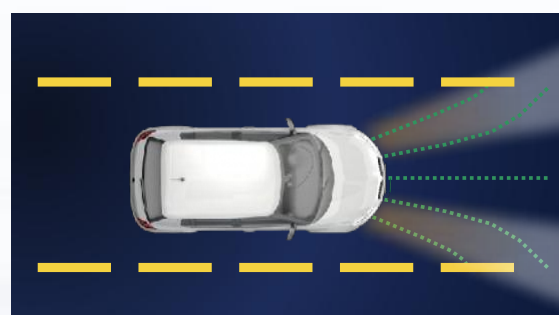
AEB C2C (满分22分)
得分 21分



AEB VRU (满分56分)
得分 55分



LSS (满分14分)
得分 14分



整车前照灯 (满分22分)
得分 13.74分

得分率91.0%



车辆辅助安全总得分

103.74分



加分项: E-call 0分



中国保险汽车安全指数
CHINA INSURANCE AUTOMOTIVE SAFETY INDEX

服务社会 促进安全