



中国保险汽车安全指数
CHINA INSURANCE AUTOMOTIVE SAFETY INDEX

中国保险汽车安全指数测评结果 (奥迪 Q4 e-tron)



一汽-大众汽车有限公司
奥迪牌 Q4 e-tron



2023款 40 e-tron 创行版
FV6469AABEV



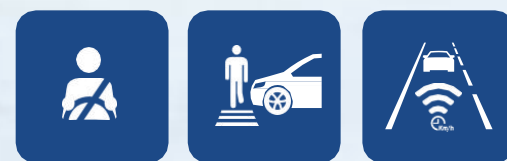
2023款 40 e-tron 创境版
FV6469AABEV

安全配置装置

- 主/副驾驶席安全气囊
- 前排侧面安全气囊
- 后排侧面安全气囊
- 前后贯穿式头部安全气帘
- 驾驶席膝部气囊
- 副驾驶席膝部气囊
- AEB
- LSS

主/副驾驶席安全气囊	✓	✓
前排侧面安全气囊	✓	✓
后排侧面安全气囊	✗	✗
前后贯穿式头部安全气帘	✓	✓
驾驶席膝部气囊	✗	✗
副驾驶席膝部气囊	✗	✗
AEB	✓	✓
LSS	✓	✓

测试项目





一汽-大众汽车有限公司

奥迪牌 Q4 e-tron



2023款 40 e-tron 创行版

2023款 40 e-tron 创境版

> 耐撞性与维修经济性指数



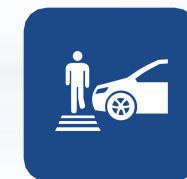
A

> 车内乘员安全指数



G

> 车外行人安全指数



G

> 车辆辅助安全指数



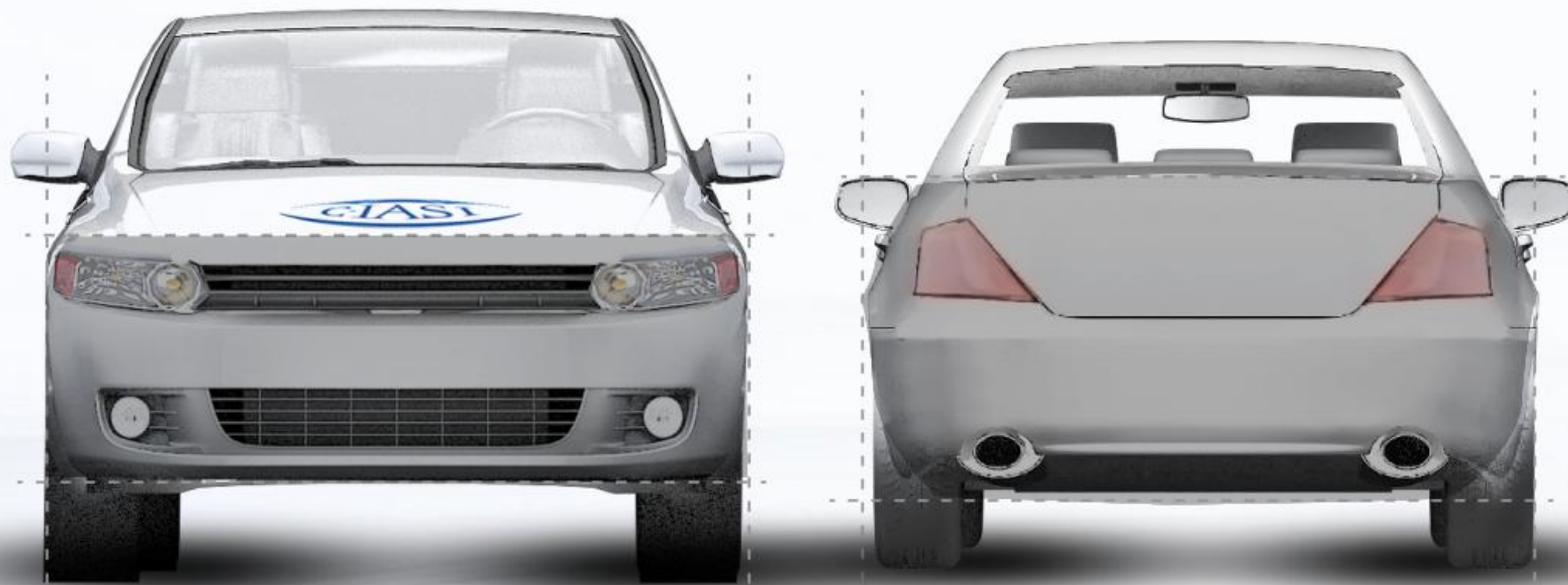
G

G 优秀

A 良好

M 一般

P 较差



> 结构耐撞性



> 可维修性



> 维修经济性



> 碰撞兼容性



2023款 40 e-tron 创行版

2023款 40 e-tron 创境版

G 优秀

A 良好

M 一般

P 较差

结构耐撞性

结构耐撞性缺陷合计为0个



可维修性

可维修性缺陷合计为7个



维修经济性

维修经济性缺陷合计为38.67



碰撞兼容性

前防撞横梁评价为A
后防撞横梁评价为A





> 驾驶员侧正面25%偏置碰撞



> 侧面碰撞




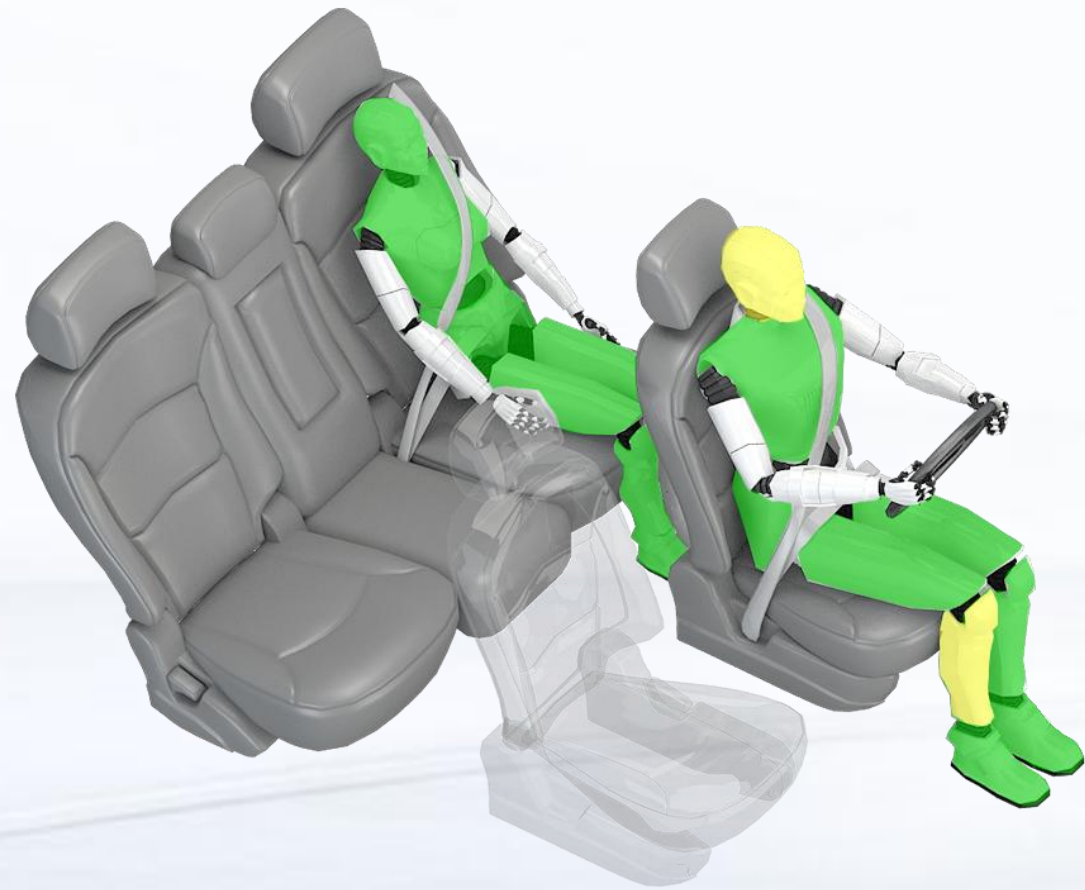
> 车顶强度



> 座椅/头枕




 驾驶员侧正面25%偏置碰撞 **G**

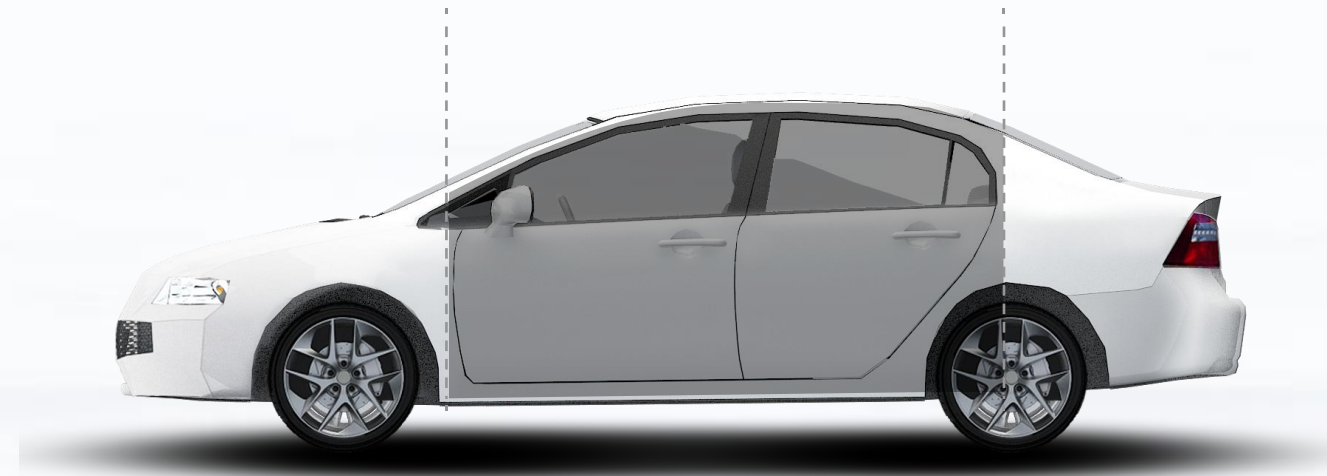
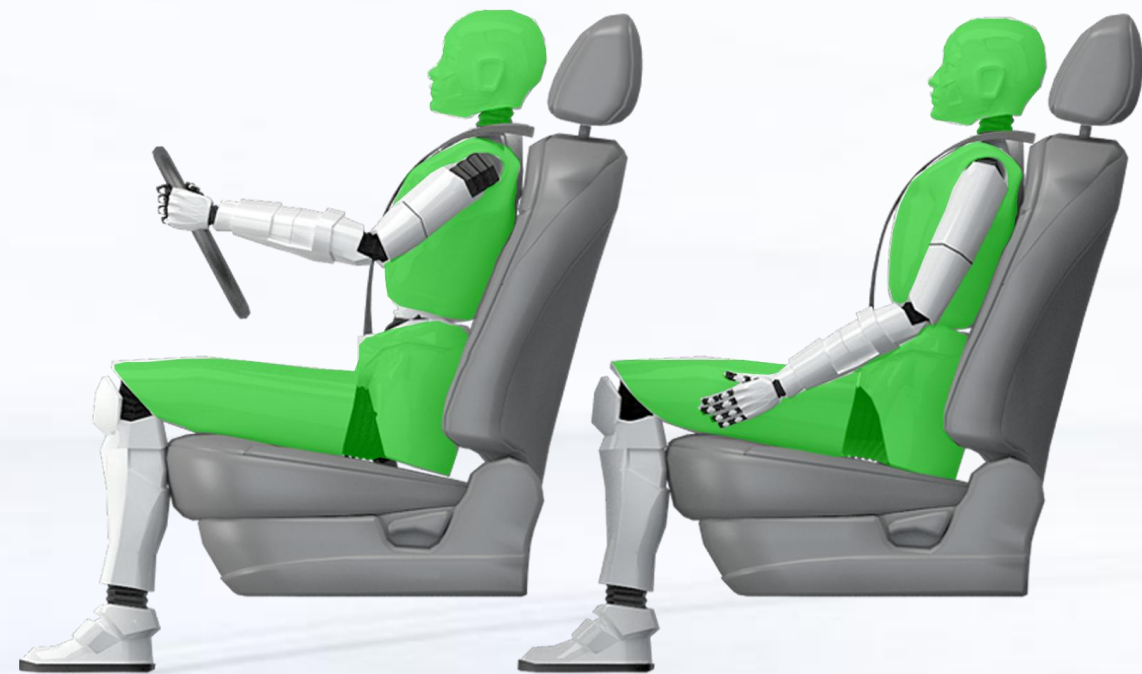


| 车辆结构 **G**



| 约束系统与假人运动 **G**

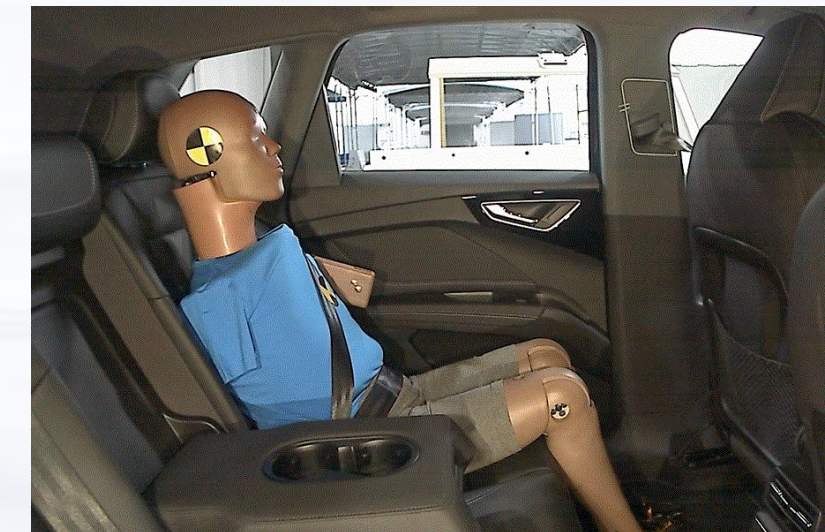
 侧面碰撞 **G**



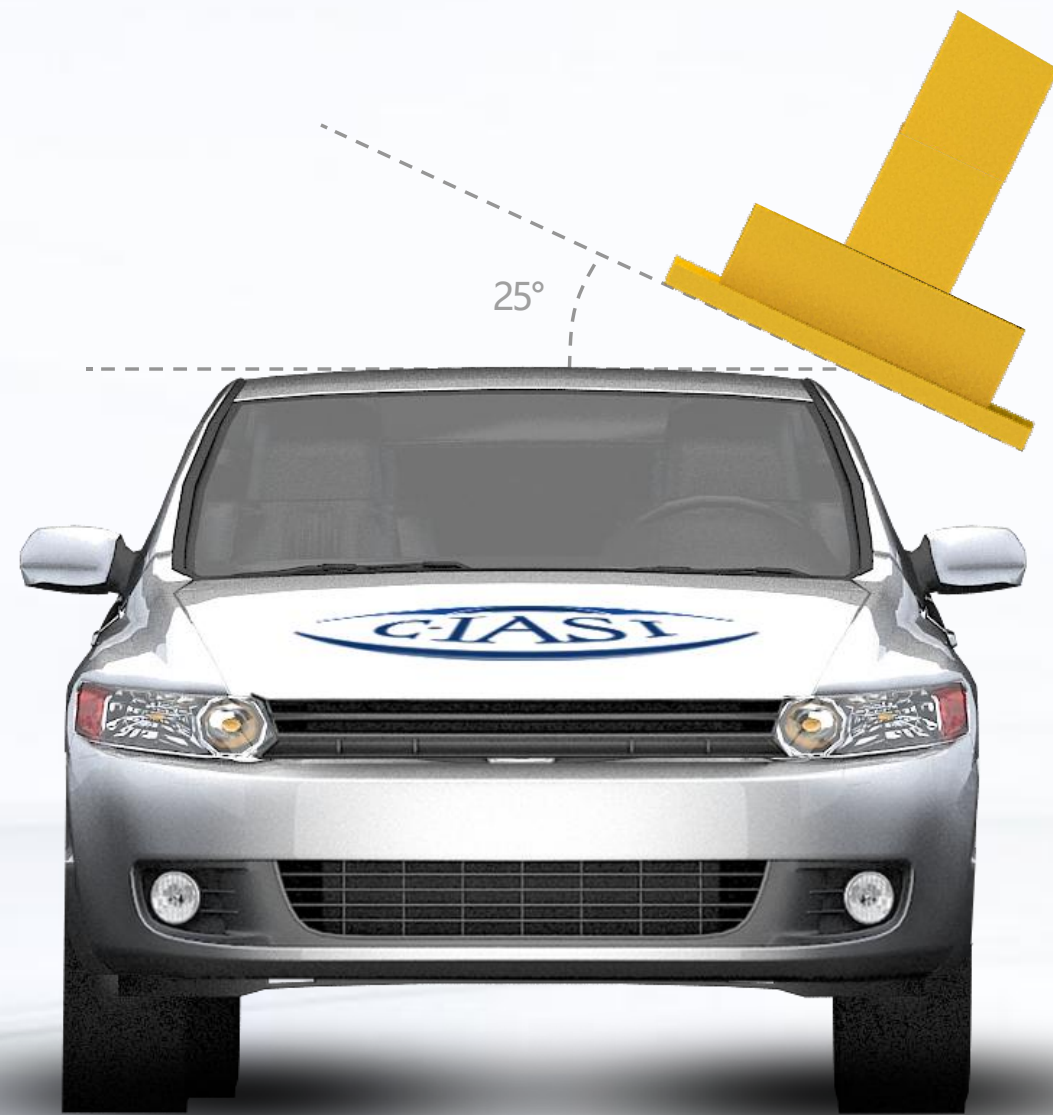
车辆结构 **G**



驾驶员头部保护 **G**



后排乘员头部保护 **G**



车顶强度 总体评价

G

最大载力(N)

113012

实测整备质量M (kg)

2143

载荷质量比SWR

5.38

2023款 40 e-tron 创行版

2023款 40 e-tron 创境版

G 优秀

A 良好

M 一般

P 较差



座椅/头枕 总体评价

G

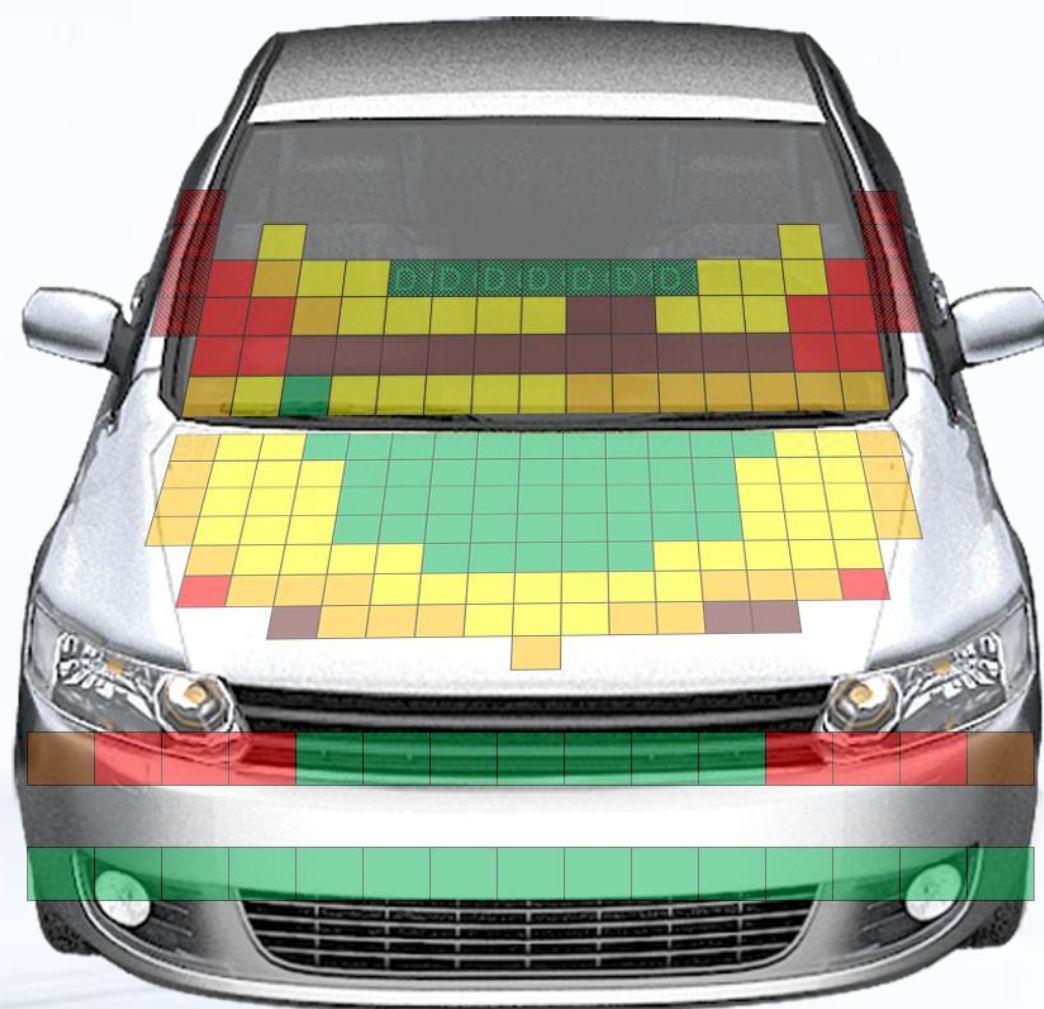
> 静态评价结果

G

> 动态评价结果

G

座椅厂家：佛山一汽富晟李尔汽车座椅系统有限公司
座椅型号：AU316/2_CN



头型试验 (满分24分)
得分 15.600分



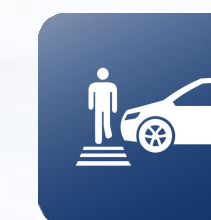
腿型试验 (满分9分)
得分 9.000分



上腿型试验 (满分3分)
得分 1.508分



行人安全总得分
26.108分



G



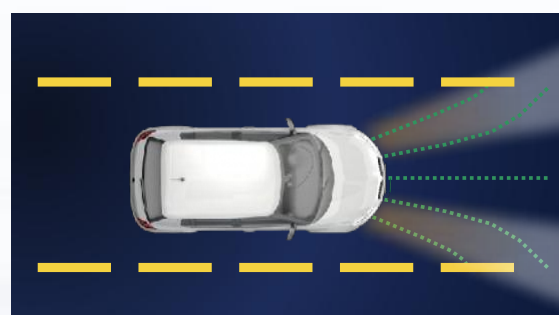
AEB C2C (满分22分)
得分 22分



AEB VRU (满分56分)
得分 51分



LSS (满分14分)
得分 14分



整车前照灯 (满分22分)
得分 7.74分

得分率84.9%



满分114

车辆辅助安全总得分

96.74分



加分项: E-call 2分



中国保险汽车安全指数
CHINA INSURANCE AUTOMOTIVE SAFETY INDEX

服务社会 促进安全