



中国保险汽车安全指数  
CHINA INSURANCE AUTOMOTIVE SAFETY INDEX

# 中国保险汽车安全指数测评结果 (别克 E5)



上汽通用汽车有限公司

别克牌 E5



2023款 智享标准续航版  
SGM6491BABEV



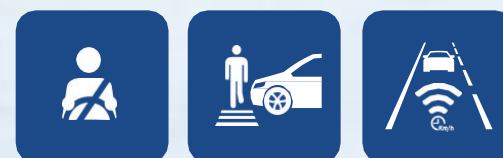
2023款 臻享标准续航版  
SGM6491BABEV

## 安全配置装置

- 主/副驾驶席安全气囊
- 前排侧面安全气囊
- 后排侧面安全气囊
- 前后贯穿式头部安全气帘
- 驾驶席膝部气囊
- 副驾驶席膝部气囊
- AEB
- LSS

## 测试项目

主/副驾驶席安全气囊	✓	✓
前排侧面安全气囊	✓	✓
后排侧面安全气囊	✗	✗
前后贯穿式头部安全气帘	✓	✓
驾驶席膝部气囊	✗	✗
副驾驶席膝部气囊	✗	✗
AEB	✓	✓
LSS	✓	✓





上汽通用汽车有限公司

别克牌 E5



> 耐撞性与维修经济性指数



> 车内乘员安全指数



> 车外行人安全指数



> 车辆辅助安全指数



2023款 智享标准续航版

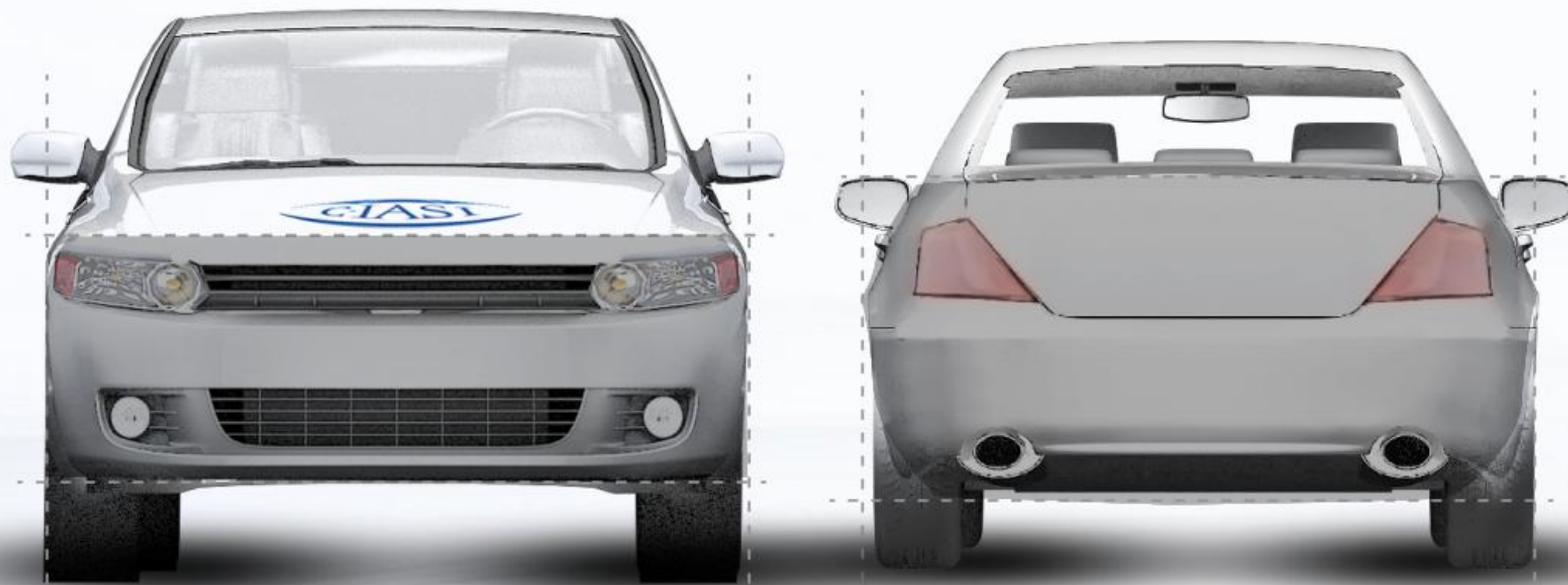
2023款 臻享标准续航版

G 优秀

A 良好

M 一般

P 较差



## > 结构耐撞性



## > 可维修性



## > 维修经济性



## > 碰撞兼容性



2023款 智享标准续航版

2023款 臻享标准续航版

**G** 优秀

**A** 良好

**M** 一般

**P** 较差

## 结构耐撞性

结构耐撞性缺陷合计为9个



## 可维修性

可维修性缺陷合计为11.5个



## 维修经济性

维修经济性缺陷合计为60.33



## 碰撞兼容性

前防撞横梁评价为G  
后防撞横梁评价为M





> 驾驶员侧正面25%偏置碰撞



> 侧面碰撞




> 车顶强度



> 座椅/头枕




 驾驶员侧正面25%偏置碰撞 **G**

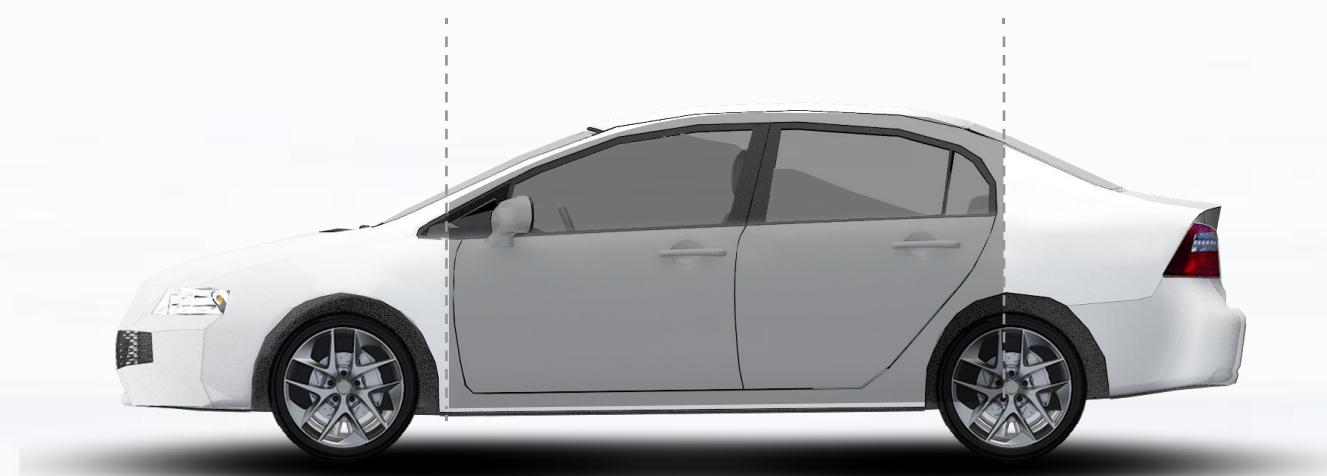
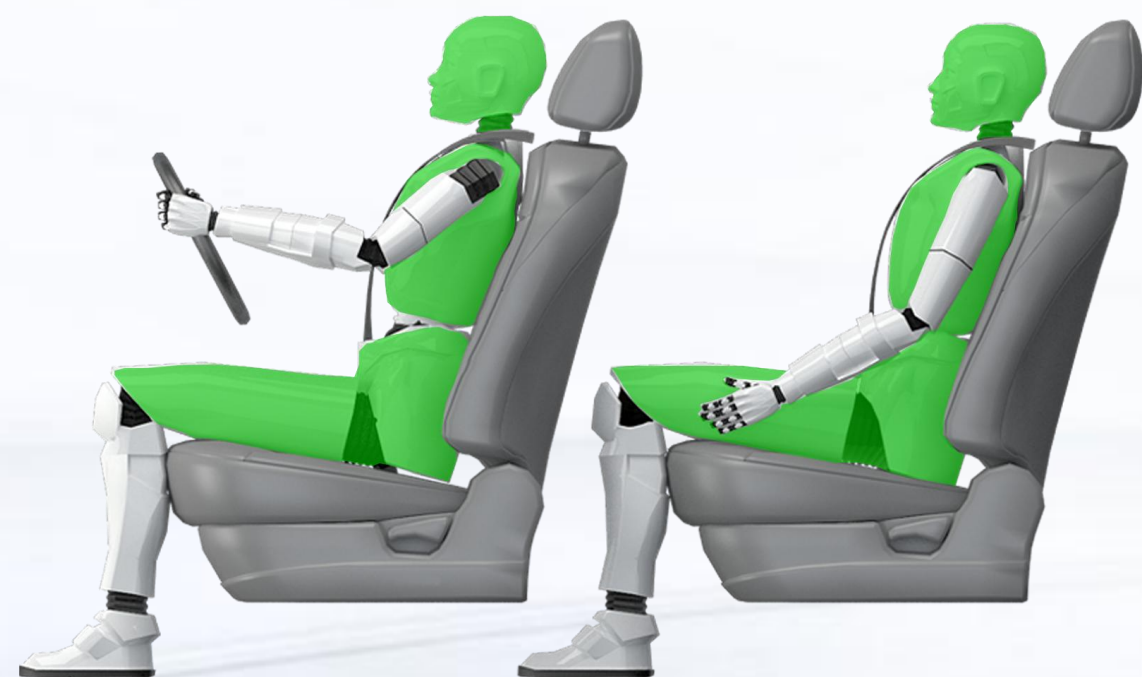


| 车辆结构 **G**

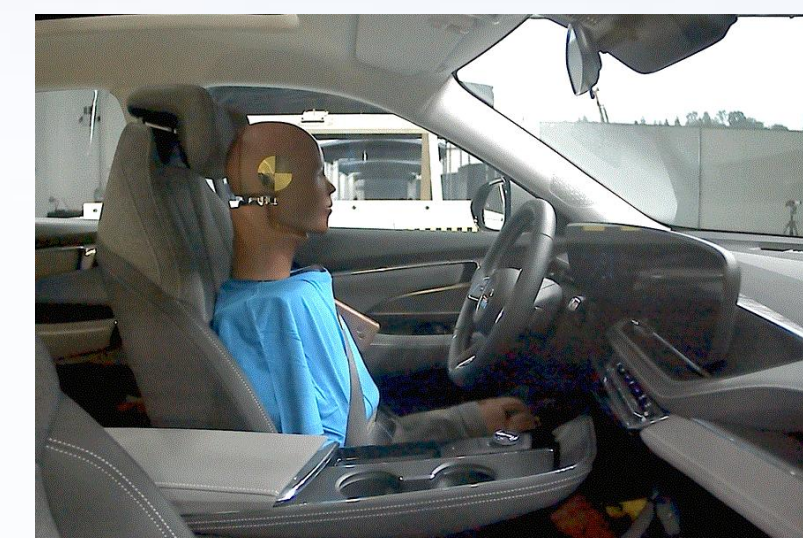


| 约束系统与假人运动 **A**

 侧面碰撞 **G**



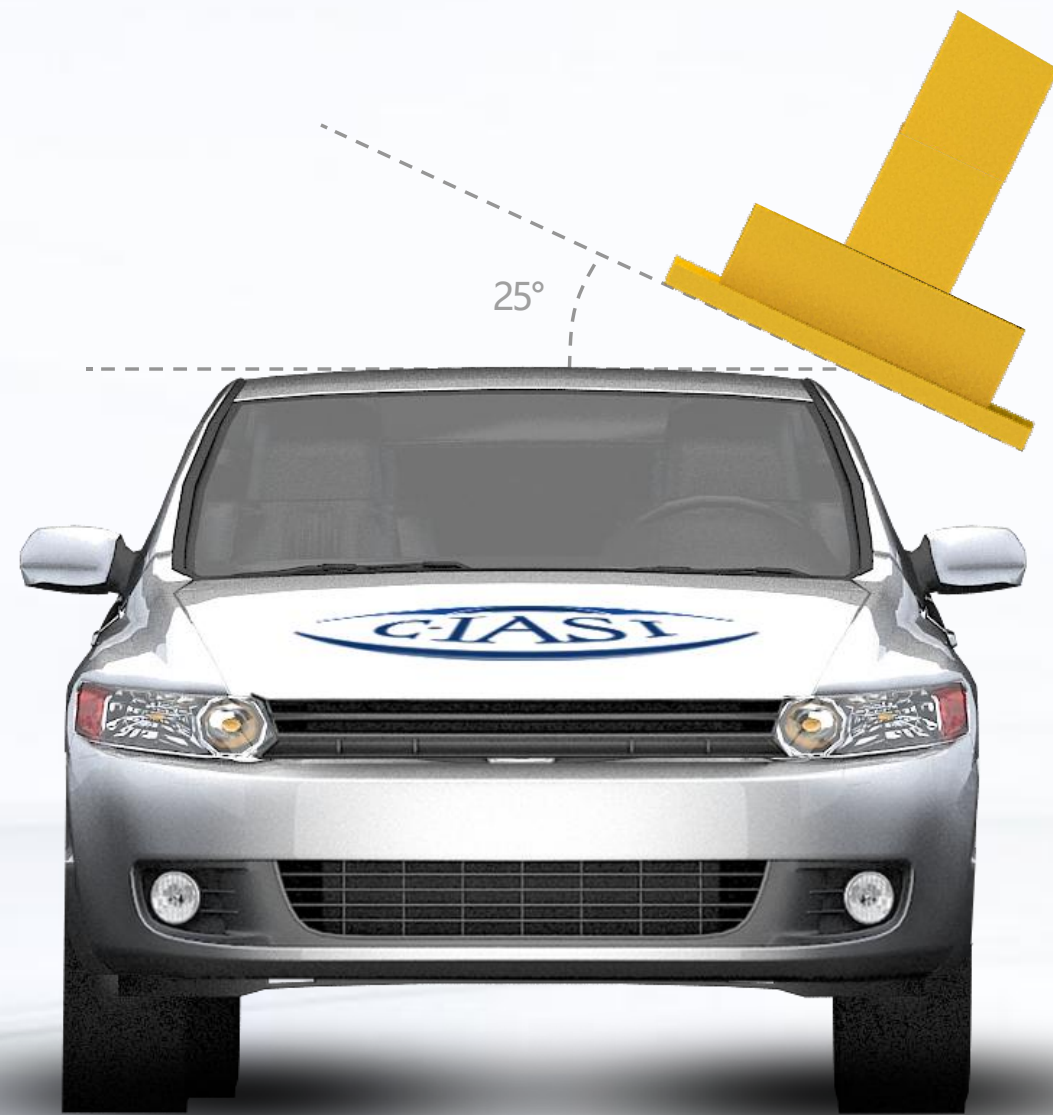
**车辆结构 G**



**驾驶员头部保护 G**



**后排乘员头部保护 G**



## 车顶强度 总体评价

**G**

最大载力(N)

**118119**

实测整备质量M (kg)

**2105**

载荷质量比SWR

**5.73**

2023款 智享标准续航版

2023款 臻享标准续航版

**G** 优秀

**A** 良好

**M** 一般

**P** 较差



## 座椅/头枕 总体评价

G

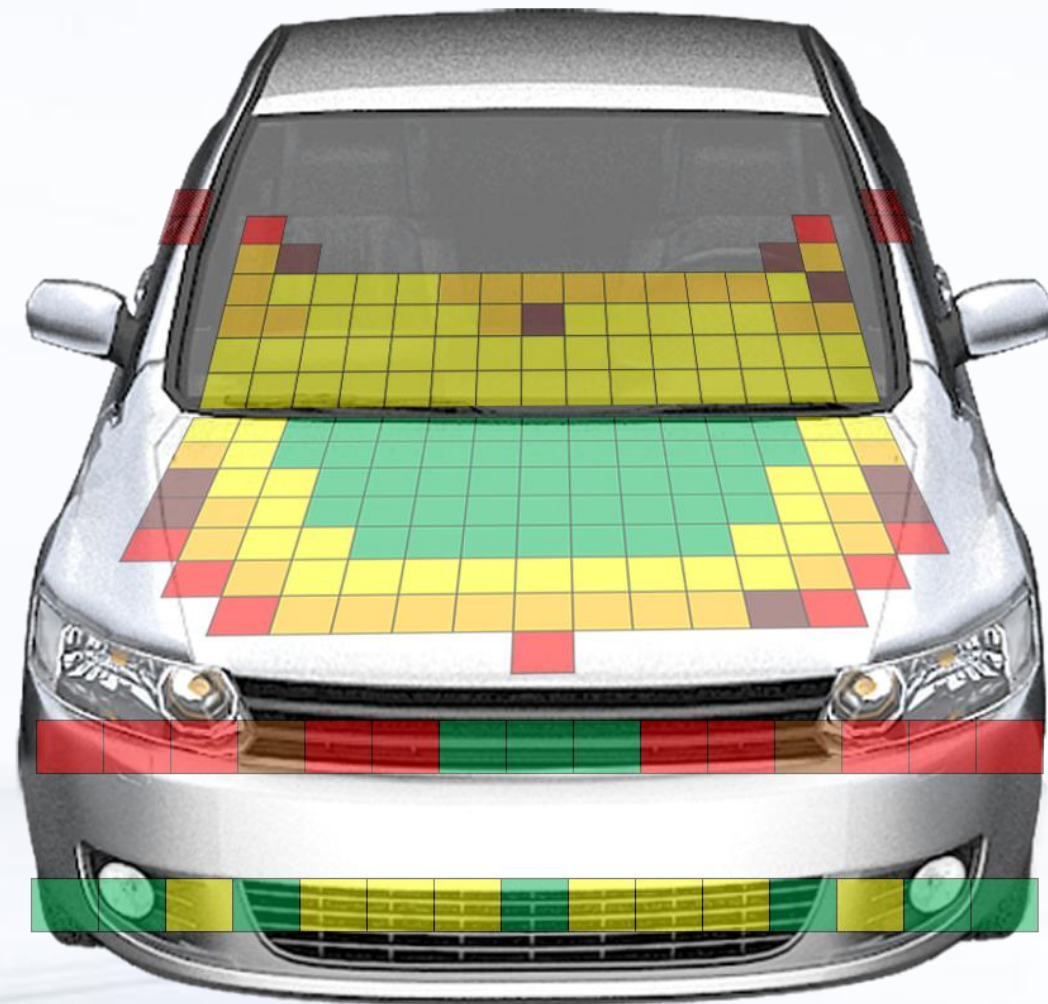
静态评价结果

G

动态评价结果

G

座椅厂家：延锋（武汉）座椅系统有限公司  
座椅型号：SGM B233



头型试验 (满分24分)  
得分 15.890分



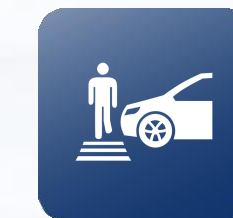
腿型试验 (满分9分)  
得分 8.393分



上腿型试验 (满分3分)  
得分 0.852分



行人安全总得分  
**25.135分**



**G**



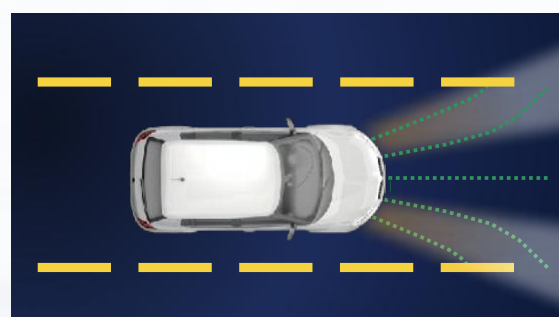
AEB C2C (满分22分)  
得分 21分



AEB VRU (满分56分)  
得分 52分



LSS (满分14分)  
得分 13分



整车前照灯 (满分22分)  
得分 17.1分

得分率92.2%



车辆辅助安全总得分

105.1分



加分项: E-call 2分



中国保险汽车安全指数  
CHINA INSURANCE AUTOMOTIVE SAFETY INDEX

服务社会 促进安全