



中国保险汽车安全指数  
CHINA INSURANCE AUTOMOTIVE SAFETY INDEX

# 中国保险汽车安全指数测评结果 (护卫舰07)



比亚迪汽车有限公司  
比亚迪牌 护卫舰07



2023款 100KM豪华型  
BYD6482ST6HEV2



2023款 100KM旗舰型  
BYD6482ST6HEV2



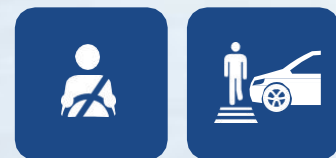
2023款 175KM四驱旗舰型  
BYD6482ST6HEV5

## 安全配置装置

- 主/副驾驶席安全气囊
- 前排侧面安全气囊
- 后排侧面安全气囊
- 前后贯穿式头部安全气帘
- 驾驶席膝部气囊
- 副驾驶席膝部气囊
- AEB
- LSS

主/副驾驶席安全气囊	✓	✓	✓
前排侧面安全气囊	✓	✓	✓
后排侧面安全气囊	✗	✗	✗
前后贯穿式头部安全气帘	✓	✓	✓
驾驶席膝部气囊	✗	✗	✗
副驾驶席膝部气囊	✗	✗	✗
AEB	✗	✓	✓
LSS	✗	✓	✓

## 测试项目





比亚迪汽车有限公司

比亚迪牌 护卫舰07



> 耐撞性与维修经济性指数



> 车内乘员安全指数



> 车外行人安全指数



> 车辆辅助安全指数



2023款 100KM旗舰型

2023款 100KM豪华型

2023款 175KM四驱旗舰型

G 优秀

A 良好

M 一般

P 较差



## > 结构耐撞性



## > 可维修性



## > 维修经济性



## > 碰撞兼容性



2023款 100KM豪华型

2023款 100KM旗舰型

2023款 175KM四驱旗舰型

G 优秀

A 良好

M 一般

P 较差

## 结构耐撞性

结构耐撞性缺陷合计为9.5个



## 可维修性

可维修性缺陷合计为32个



## 维修经济性

维修经济性缺陷合计为38个



## 碰撞兼容性

前防撞横梁评价为G  
后防撞横梁评价为M





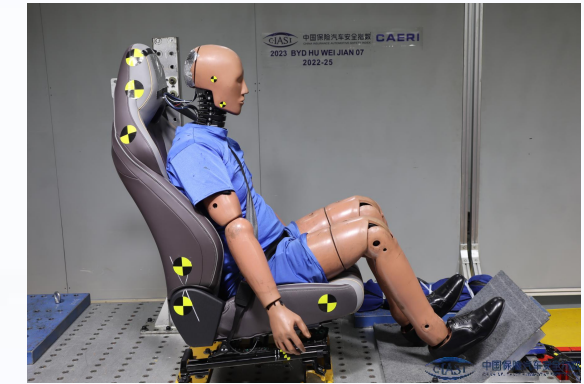
> 驾驶员侧正面25%偏置碰撞



> 侧面碰撞




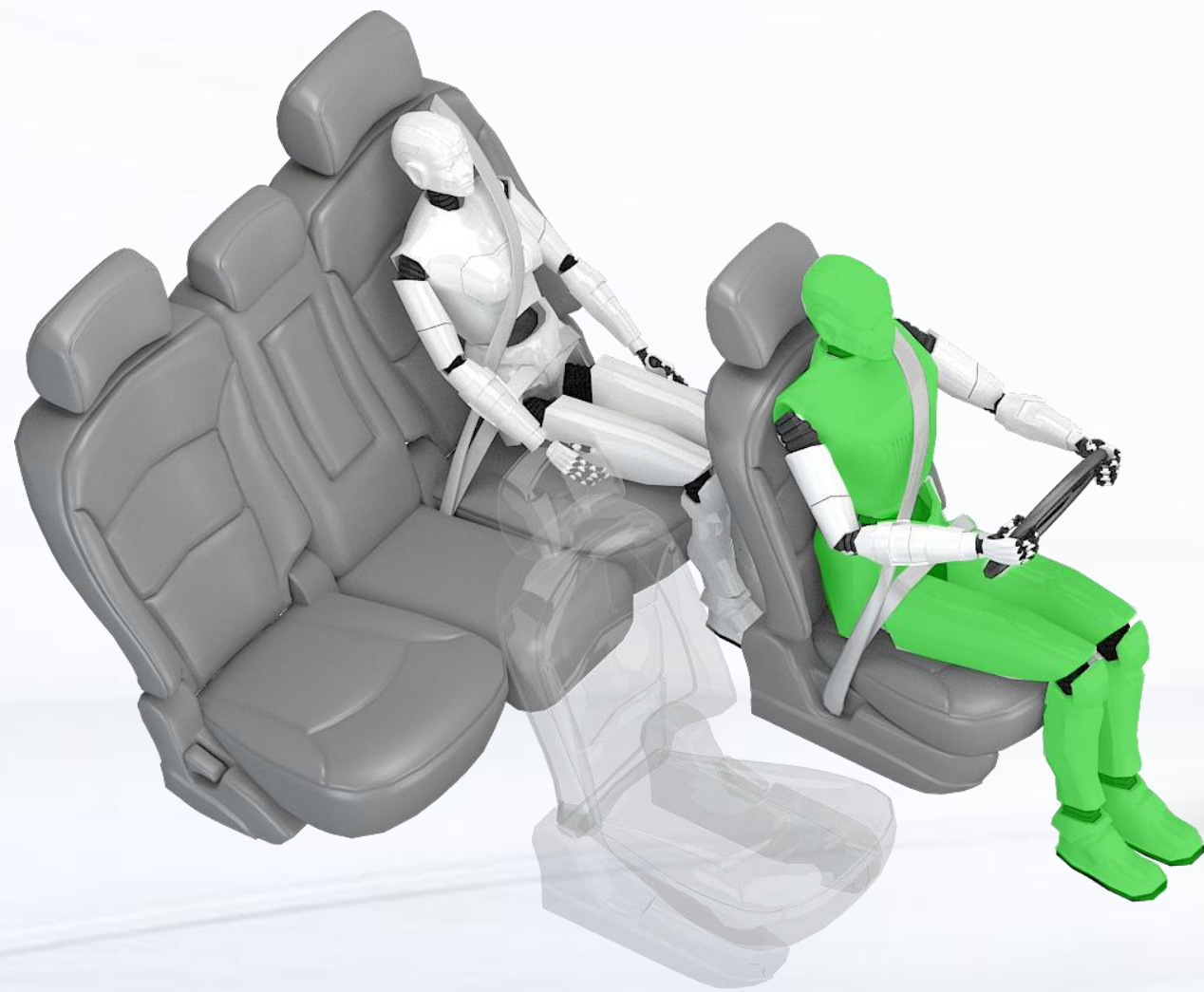
> 车顶强度



> 座椅/头枕



 驾驶员侧正面25%偏置碰撞 **G**



| 车辆结构 **G**

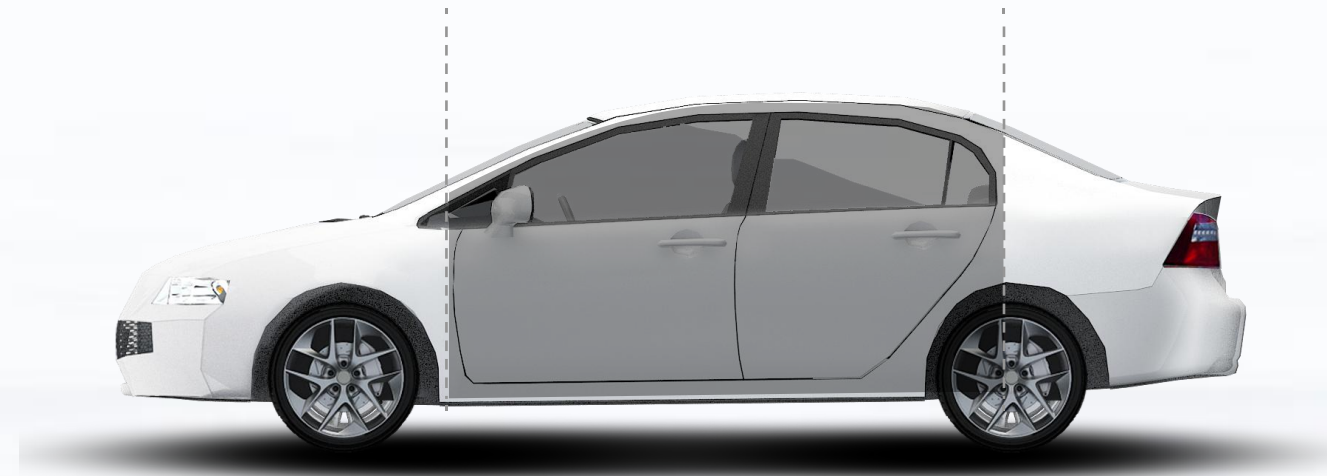
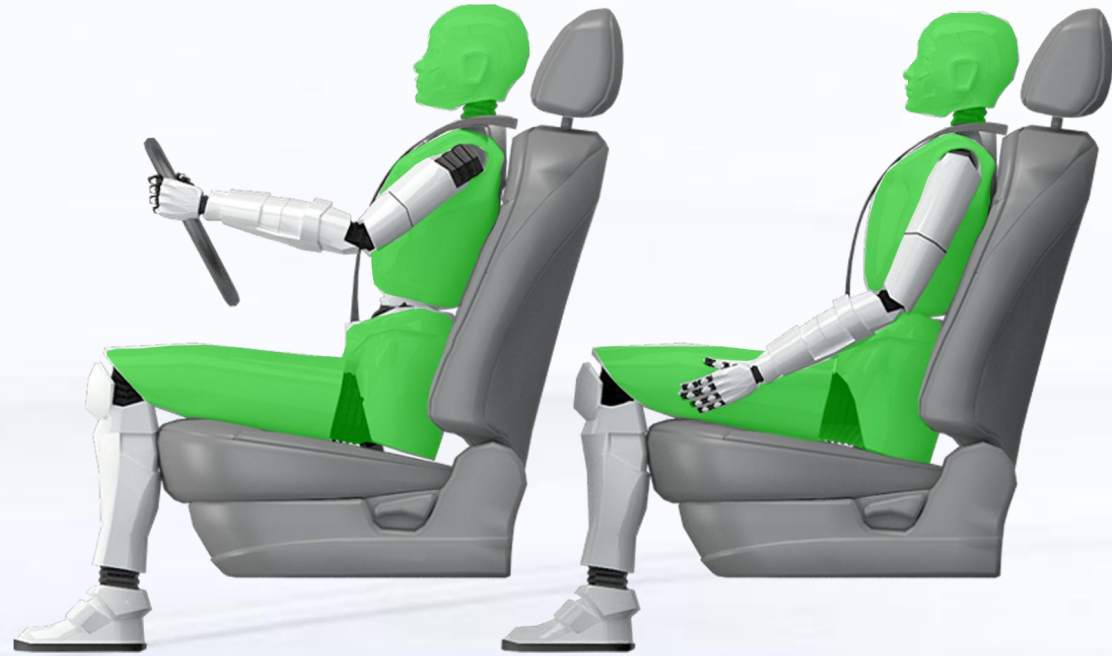


| 约束系统与假人运动 **G**

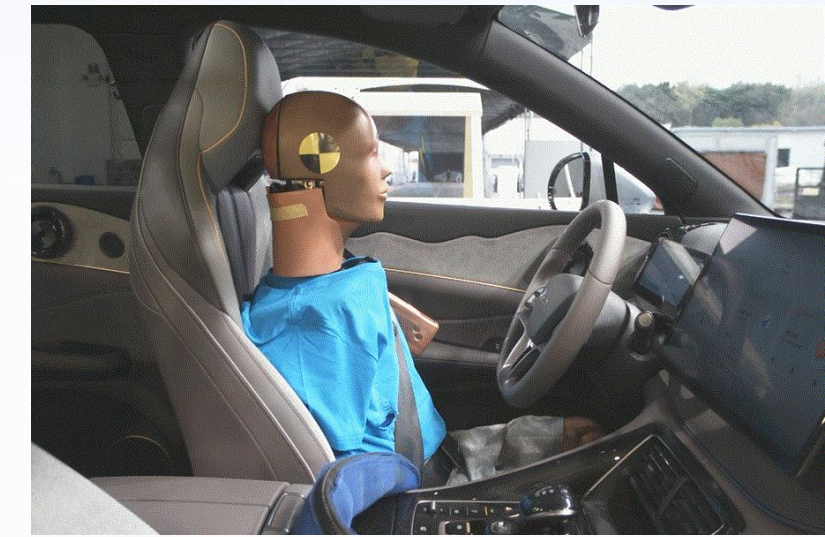


侧面碰撞

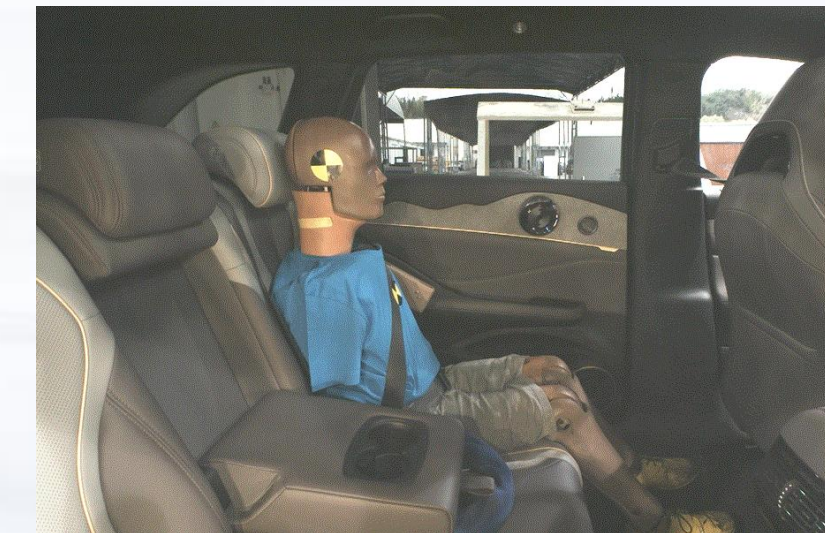
G



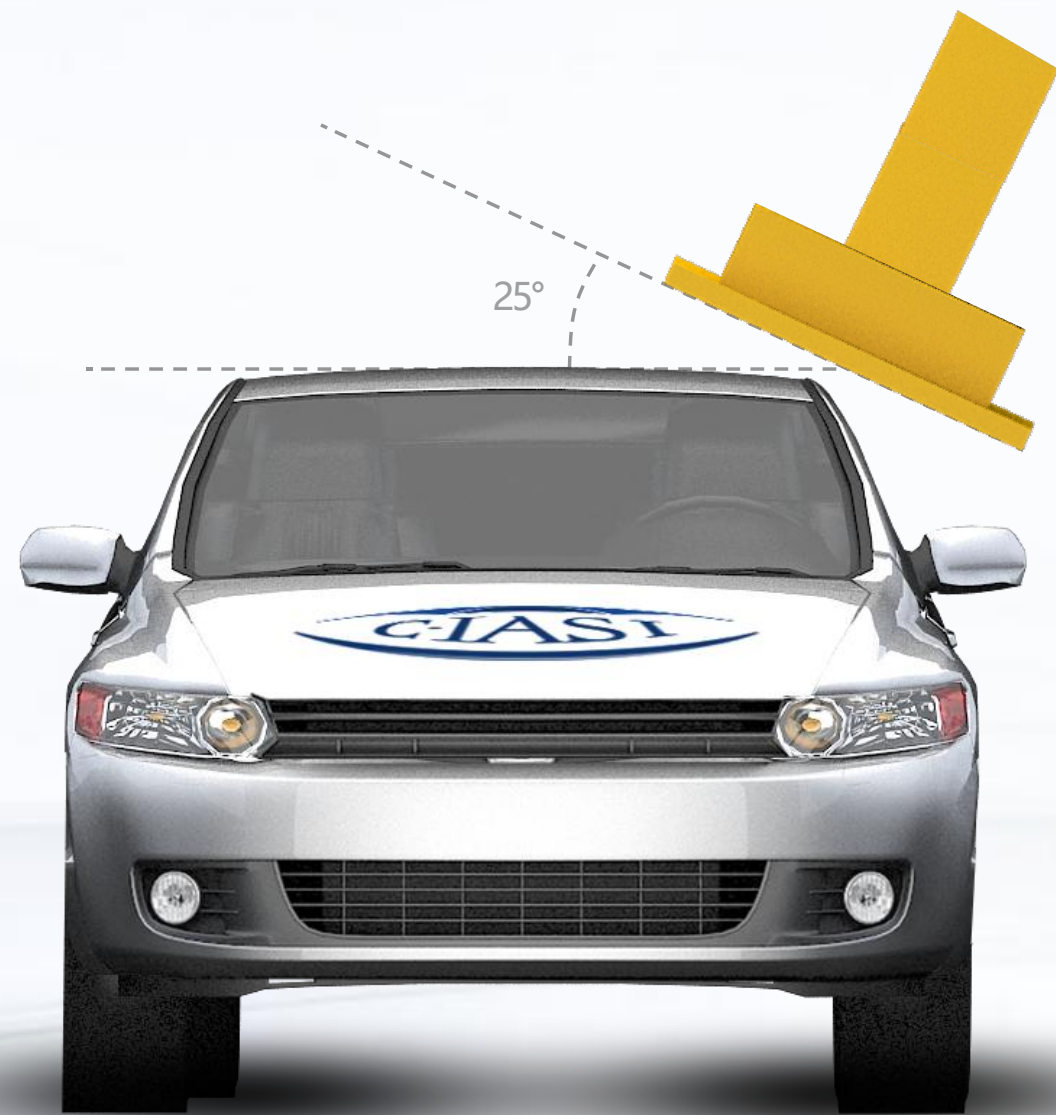
车辆结构 G



驾驶员头部保护 G



后排乘员头部保护 G



## 车顶强度 总体评价

**G**

最大载力(N)

**99121**

实测整备质量M (kg)

**2019**

载荷质量比SWR

**5.01**

2023款 100KM旗舰型

**2023款 100KM豪华型**

2023款 175KM四驱旗舰型

**G** 优秀

**A** 良好

**M** 一般

**P** 较差



## 座椅/头枕 总体评价

G

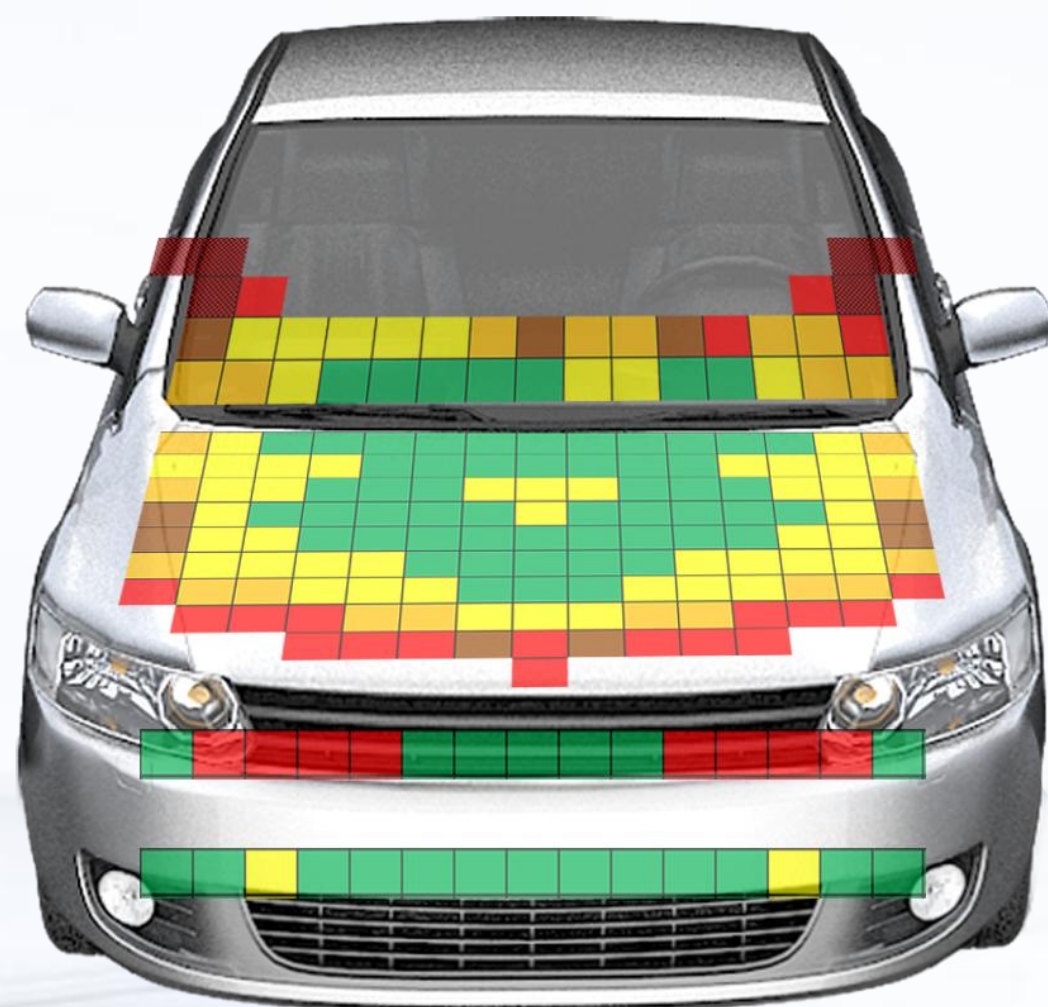
静态评价结果

G

动态评价结果

G

座椅厂家：麦格纳宏立汽车系统集团有限公司  
座椅型号：ZYAQ1A-51



头型试验 (满分24分)

得分15.795分



腿型试验 (满分9分)

得分 8.773分



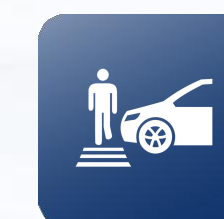
上腿型试验 (满分3分)

得分1.452分



行人安全总得分

**26.020分**



**G**

2023款 100KM旗舰型

2023款 100KM豪华型

2023款 175KM四驱旗舰型

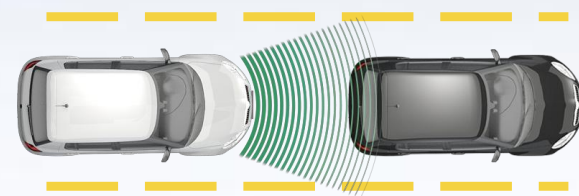
腿型类型: 柔性腿 aPLI腿

**G** 优秀

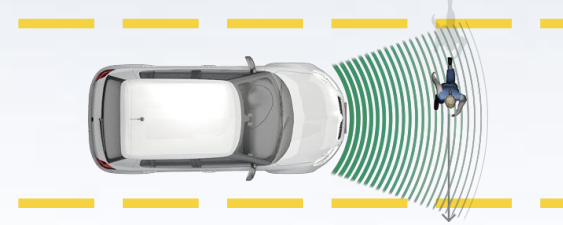
**A** 良好

**M** 一般

**P** 较差



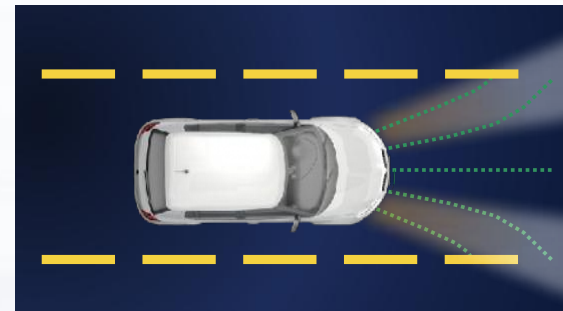
AEB C2C (满分22分)  
得分 20分



AEB VRU (满分56分)  
得分 49分



LSS (满分14分)  
得分 14分



整车前照灯 (满分22分)  
得分 17.49分

得分率89.9%



车辆辅助安全总得分

102.49分



加分项: E-call 2分



中国保险汽车安全指数  
CHINA INSURANCE AUTOMOTIVE SAFETY INDEX

服务社会 促进安全