



中国保险汽车安全指数  
CHINA INSURANCE AUTOMOTIVE SAFETY INDEX

# 中国保险汽车安全指数测评结果 本田INSPIRE



东风本田汽车有限公司

本田牌 INSPIRE



2023款 典雅版

DHW7151CUCSF



2023款 精致版

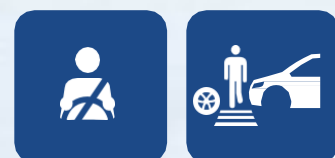
DHW7152CUCSF

## 安全配置装置

- 主/副驾驶席安全气囊
- 前排侧面安全气囊
- 后排侧面安全气囊
- 前后贯穿式头部安全气帘
- 驾驶席膝部气囊
- 副驾驶席膝部气囊
- AEB
- LSS

主/副驾驶席安全气囊	✓	✓
前排侧面安全气囊	✓	✓
后排侧面安全气囊	✓	✓
前后贯穿式头部安全气帘	✓	✓
驾驶席膝部气囊	✓	✓
副驾驶席膝部气囊	✓	✓
AEB	✗	✓
LSS	✗	✓

## 测试项目



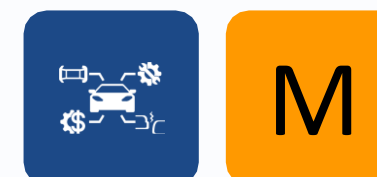


东风本田汽车有限公司

本田牌 INSPIRE



> 耐撞性与维修经济性指数



> 车内乘员安全指数



> 车外行人安全指数



> 车辆辅助安全指数



2023款 典雅版

2023款 精致版

G 优秀

A 良好

M 一般

P 较差



## > 结构耐撞性



## > 可维修性



## > 维修经济性



## > 碰撞兼容性



2023款 典雅版

2023款 精致版

**G** 优秀

**A** 良好

**M** 一般

**P** 较差

## 结构耐撞性

结构耐撞性缺陷合计为9个



## 可维修性

可维修性缺陷合计为12.5个



## 维修经济性

维修经济性缺陷合计为27个



## 碰撞兼容性

前防撞横梁评价为A  
后防撞横梁评价为M





> 驾驶员侧正面25%偏置碰撞



> 侧面碰撞



> 车顶强度



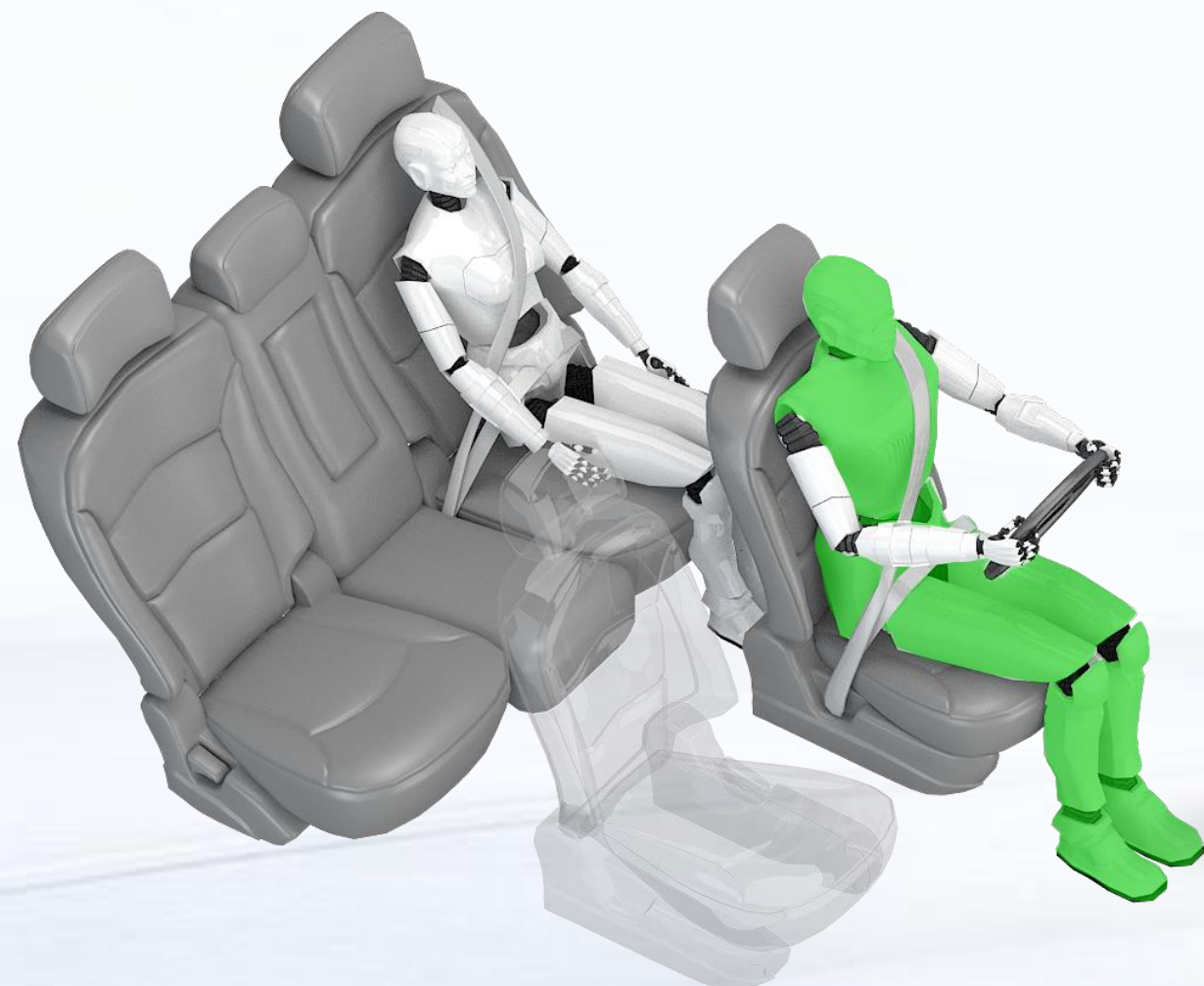
> 座椅/头枕





驾驶员侧正面25%偏置碰撞


G

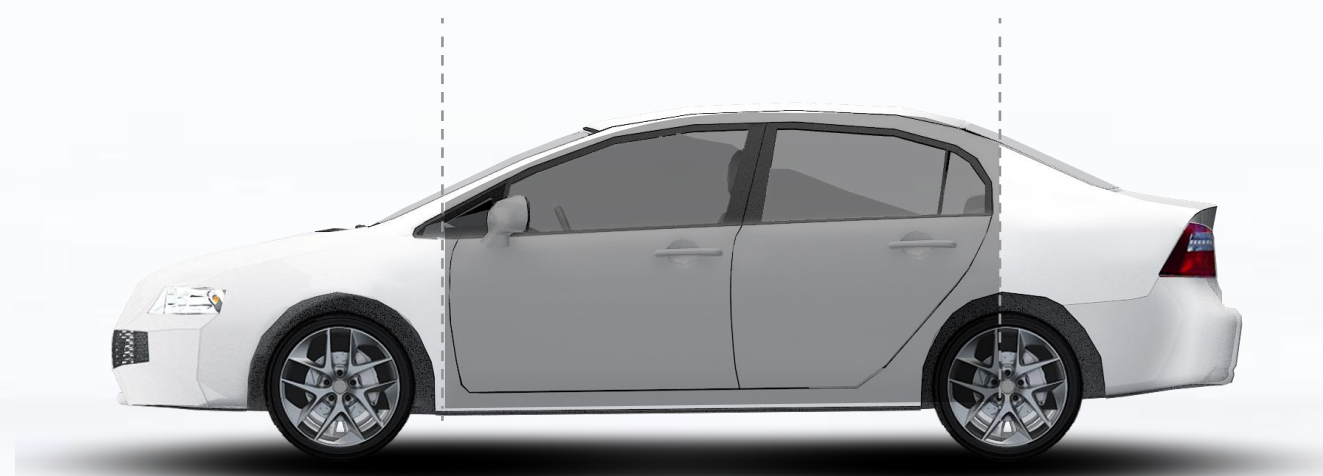
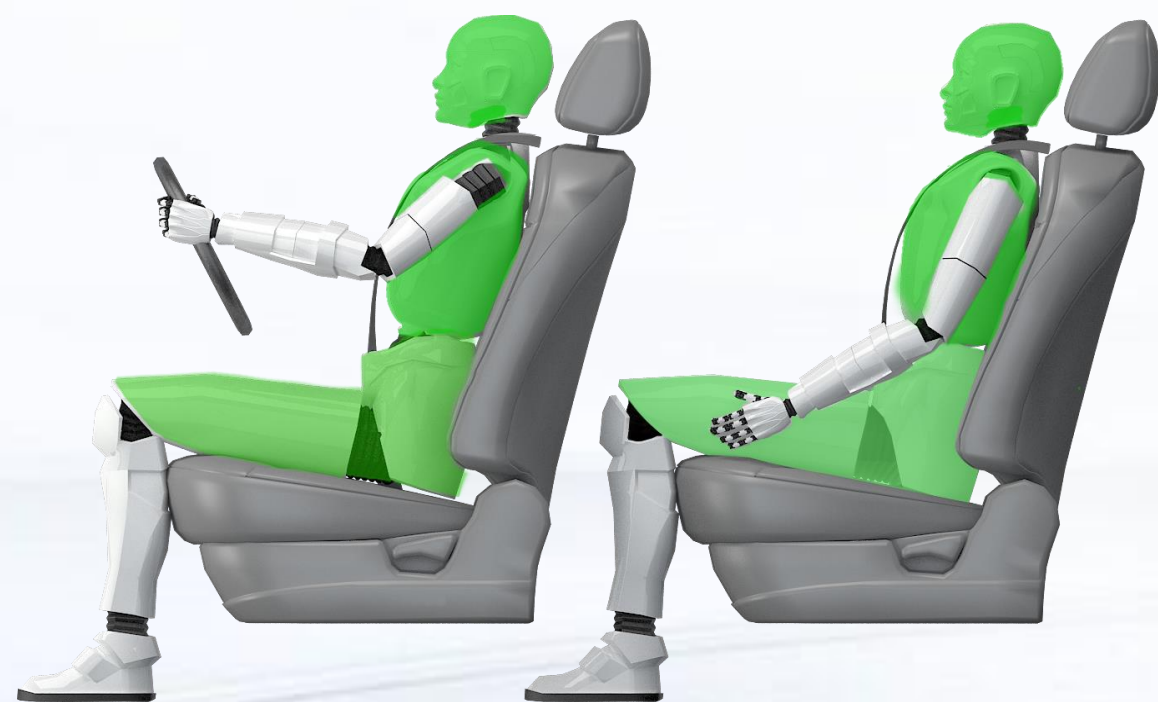


车辆结构 G



约束系统与假人运动 G

 侧面碰撞 **G**



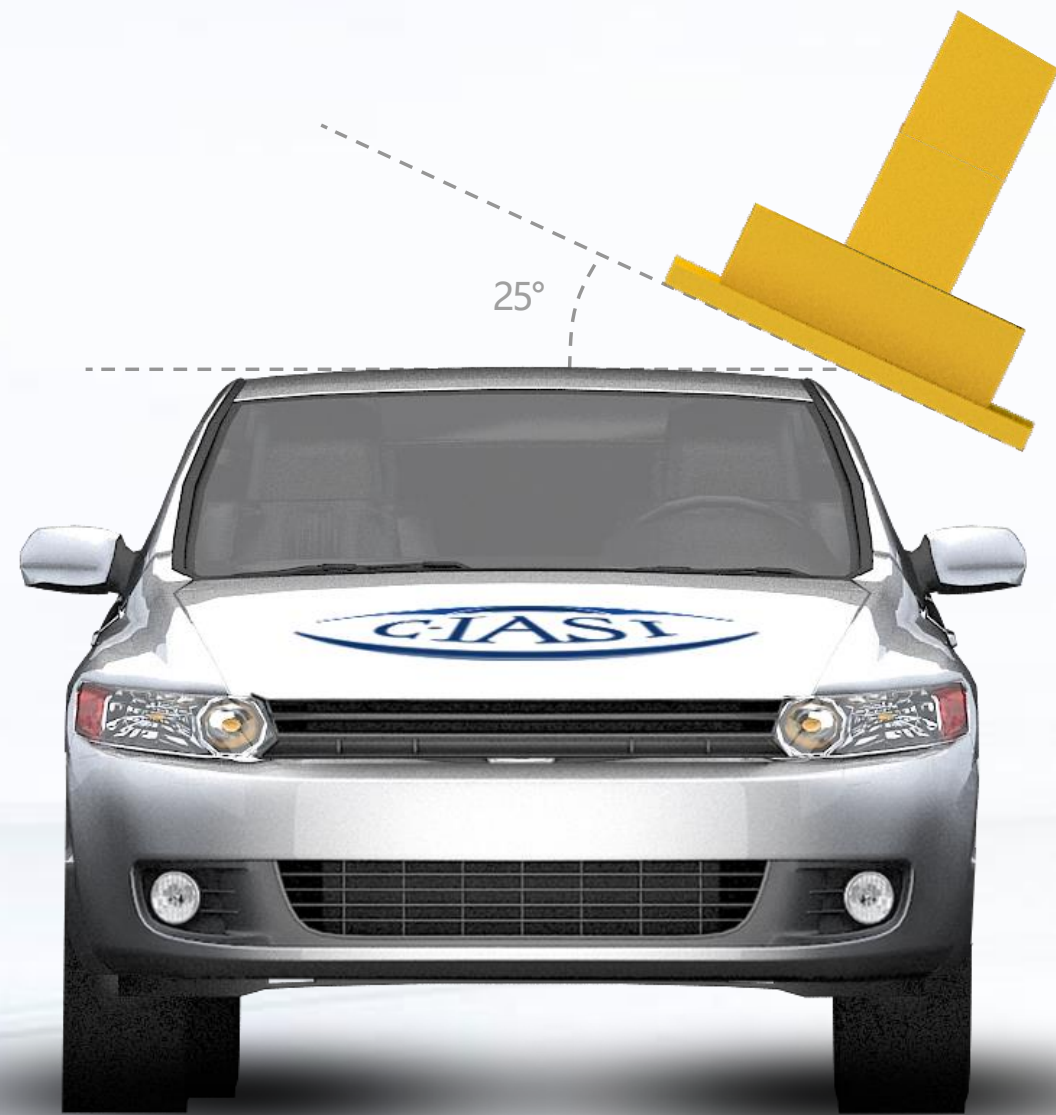
| 车辆结构 **G**



| 驾驶员头部保护 **G**



| 后排乘员头部保护 **G**



## 车顶强度 总体评价

**G**

最大载力(N)

**81707**

实测整备质量M (kg)

**1512**

载荷质量比SWR

**5.51**

2023款 典雅版

2023款 精致版

**G** 优秀

**A** 良好

**M** 一般

**P** 较差



## 座椅/头枕 总体评价

G

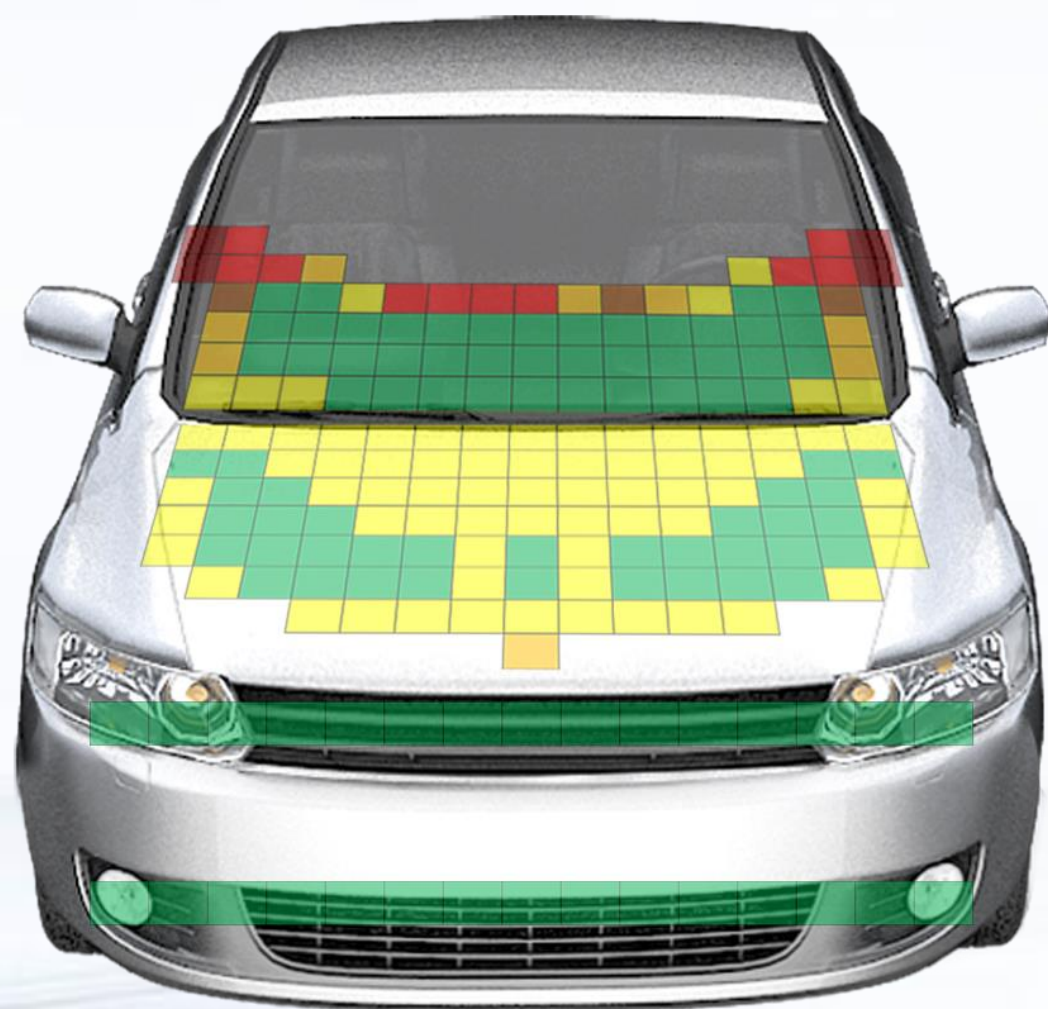
静态评价结果

G

动态评价结果

G

座椅厂家：武汉提爱思全兴汽车零部件有限公司  
座椅型号：IS24 FS07 TSGSK 101



头型试验 (满分24分)  
得分 18.635分



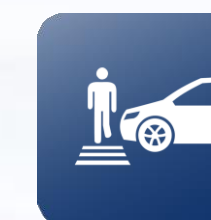
腿型试验 (满分9分)  
得分 9.000分



上腿型试验 (满分3分)  
得分 3.000分



行人安全总得分  
**30.635分**



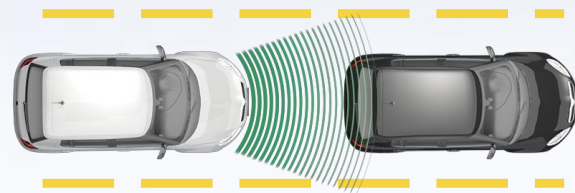
**G**

2023款 典雅版

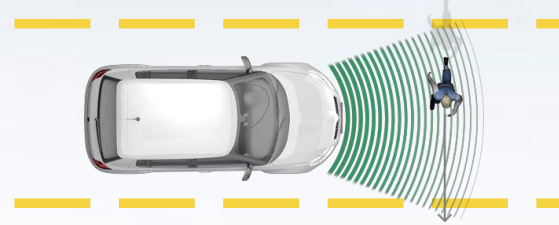
2023款 精致版

腿型类型: 柔性腿 aPLI腿

**G** 优秀   **A** 良好   **M** 一般   **P** 较差



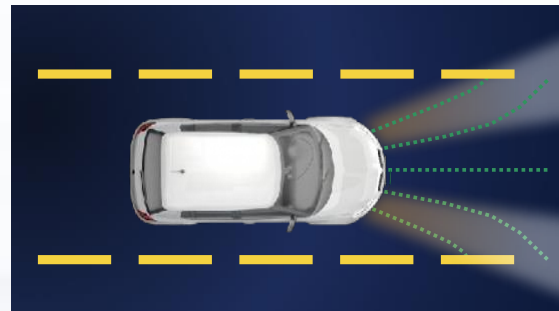
AEB C2C (满分22分)  
得分 19分



AEB VRU (满分56分)  
得分 56分



LSS (满分14分)  
得分 13分



整车前照灯 (满分22分)  
得分 13.43分

得分率90.7%



车辆辅助安全总得分

103.43分



加分项: E-call 2分

2023款 典雅版

2023款 精致版

G 优秀

A 良好

M 一般

P 较差



中国保险汽车安全指数  
CHINA INSURANCE AUTOMOTIVE SAFETY INDEX

服务社会 促进安全