



中国保险汽车安全指数
CHINA INSURANCE AUTOMOTIVE SAFETY INDEX

中国保险汽车安全指数测评结果 (智己 LS7)



上海汽车集团股份有限公司
智己牌 LS7



2023款 Urban Fit
CSA6501LBEV5



2023款 Elite(RWD)
CSA6501LBEV3

安全配置装置

- 主/副驾驶席安全气囊
- 前排侧面安全气囊
- 后排侧面安全气囊
- 前后贯穿式头部安全气帘
- 驾驶席膝部气囊
- 副驾驶席膝部气囊
- AEB
- LSS

测试项目

主/副驾驶席安全气囊	✓	✓
前排侧面安全气囊	✓	✓
后排侧面安全气囊	✗	✗
前后贯穿式头部安全气帘	✓	✓
驾驶席膝部气囊	✗	✗
副驾驶席膝部气囊	✗	✗
AEB	✓	✓
LSS	✓	✓

--	--	--	--



上海汽车集团股份有限公司

智己牌 LS7



> 耐撞性与维修经济性指数



> 车内乘员安全指数



> 车外行人安全指数



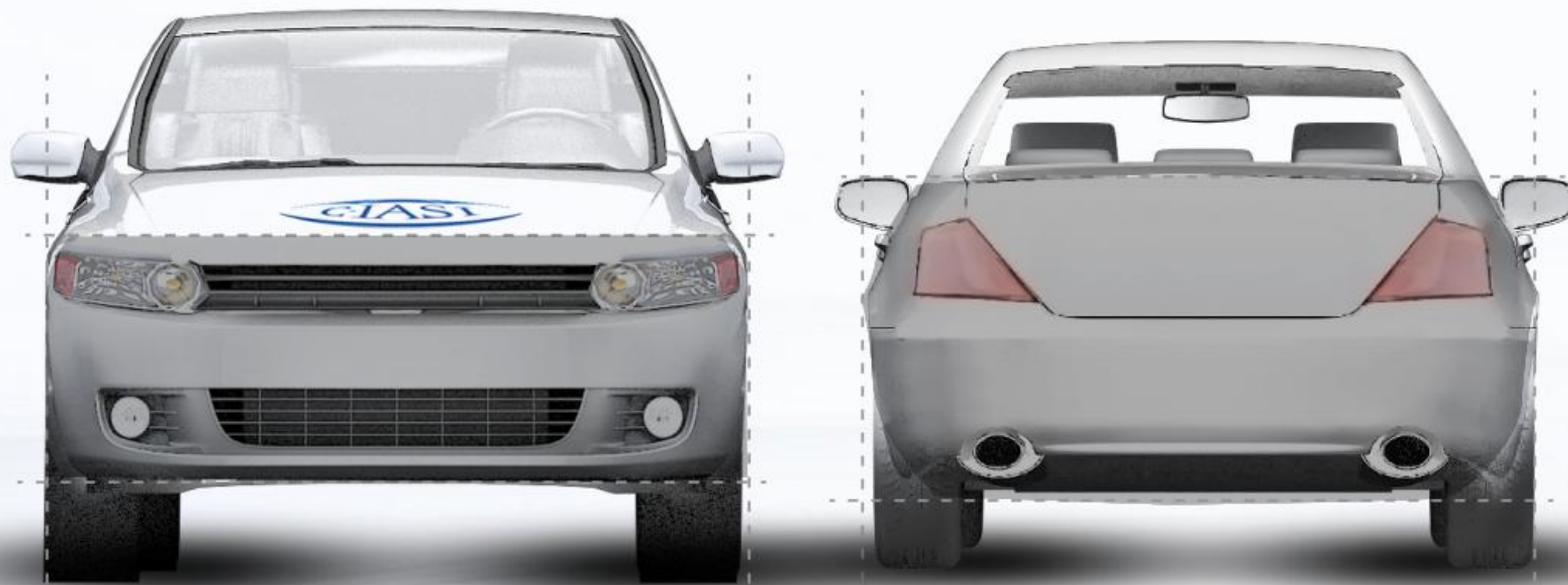
> 车辆辅助安全指数



2023款 Urban Fit

2023款 Elite(RWD)

G 优秀 **A** 良好 **M** 一般 **P** 较差



> 结构耐撞性



> 可维修性



> 维修经济性



> 碰撞兼容性



2023款 Urban Fit

2023款 Elite(RWD)

G 优秀

A 良好

M 一般

P 较差

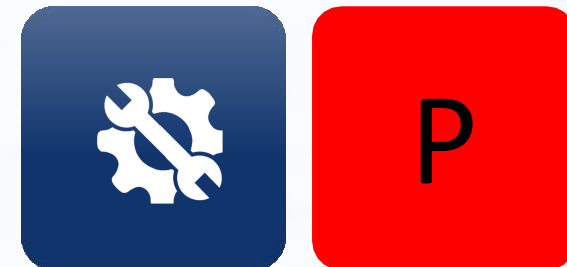
结构耐撞性

结构耐撞性缺陷合计为3个



可维修性

可维修性缺陷合计为19个



维修经济性

维修经济性缺陷合计为33.33



碰撞兼容性

前防撞横梁评价为A
后防撞横梁评价为M





> 驾驶员侧正面25%偏置碰撞



> 侧面碰撞



> 车顶强度



> 座椅/头枕



2023款 Urban Fit

2023款 Elite(RWD)

G 优秀

A 良好

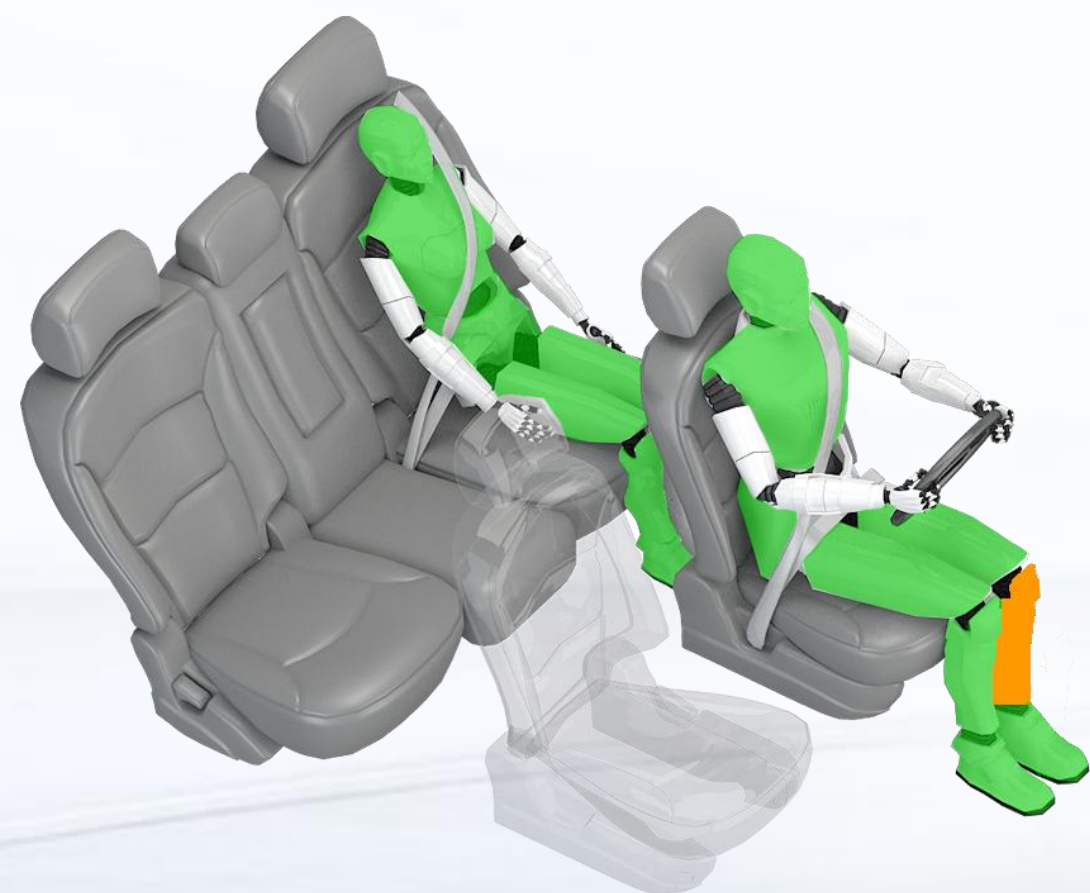
M 一般

P 较差



驾驶员侧正面25%偏置碰撞


G

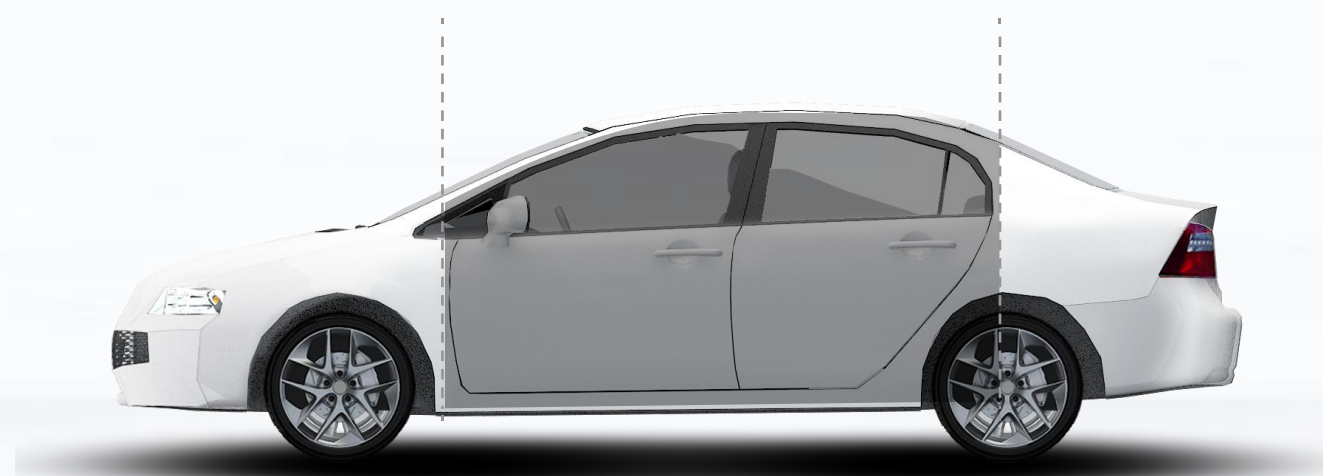
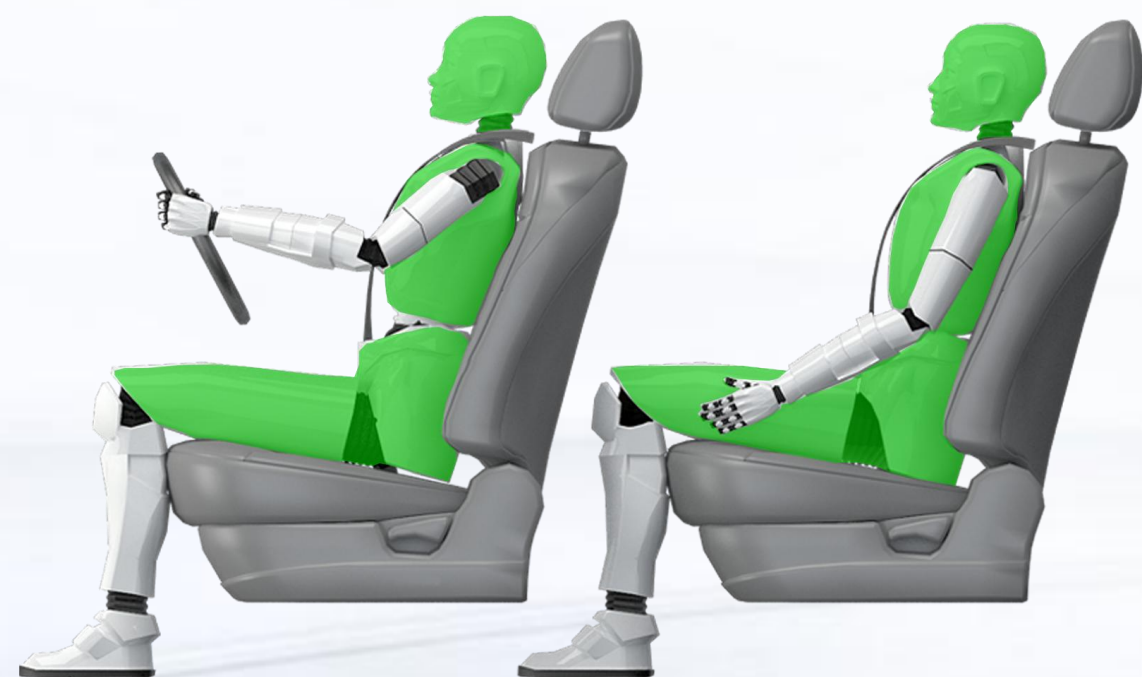


| 车辆结构 G

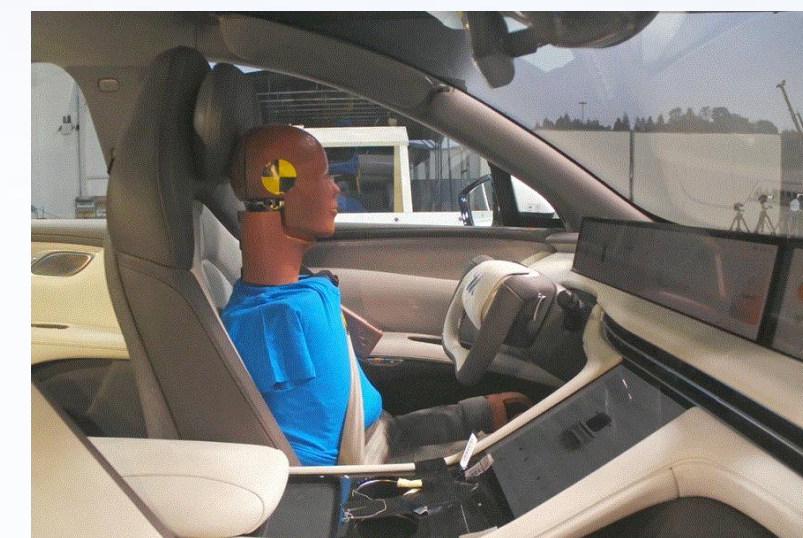


| 约束系统与假人运动 G

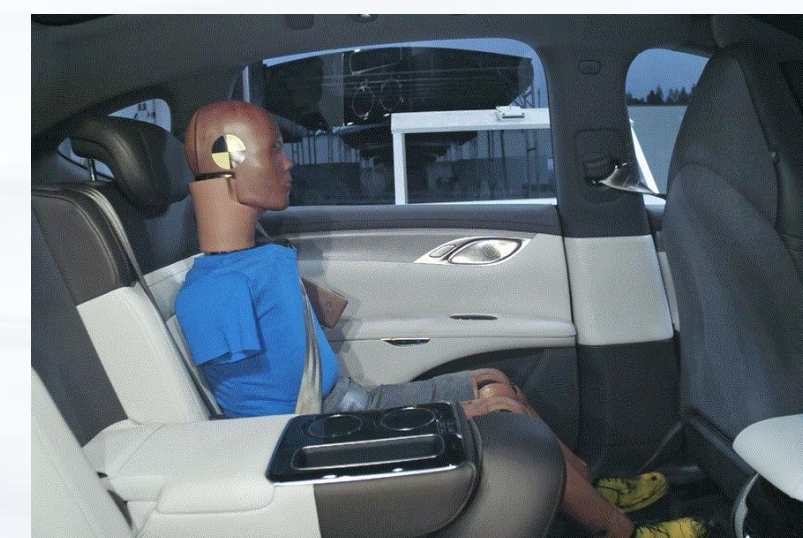
 侧面碰撞 **G**



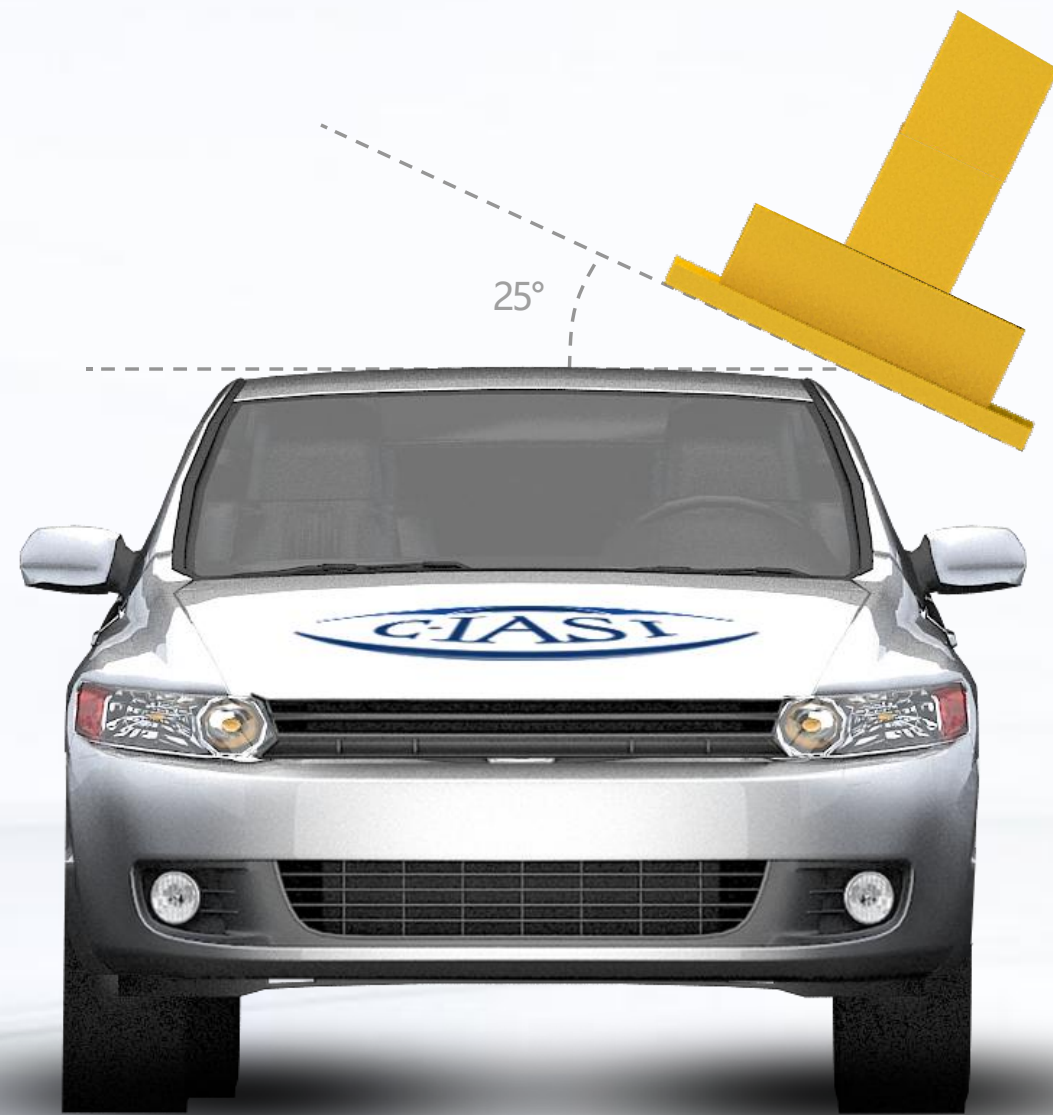
车辆结构 **G**



驾驶员头部保护 **G**



后排乘员头部保护 **G**



车顶强度 总体评价

G

最大载力(N)

108066

实测整备质量M (kg)

2339

载荷质量比SWR

4.71

2023款 Urban Fit

2023款 Elite(RWD)

G 优秀

A 良好

M 一般

P 较差



座椅/头枕 总体评价

G

静态评价结果

G

动态评价结果

G

座椅厂家：延锋国际座椅系统有限公司上海临港分公司
座椅型号：S1L421A0

2023款 Urban Fit

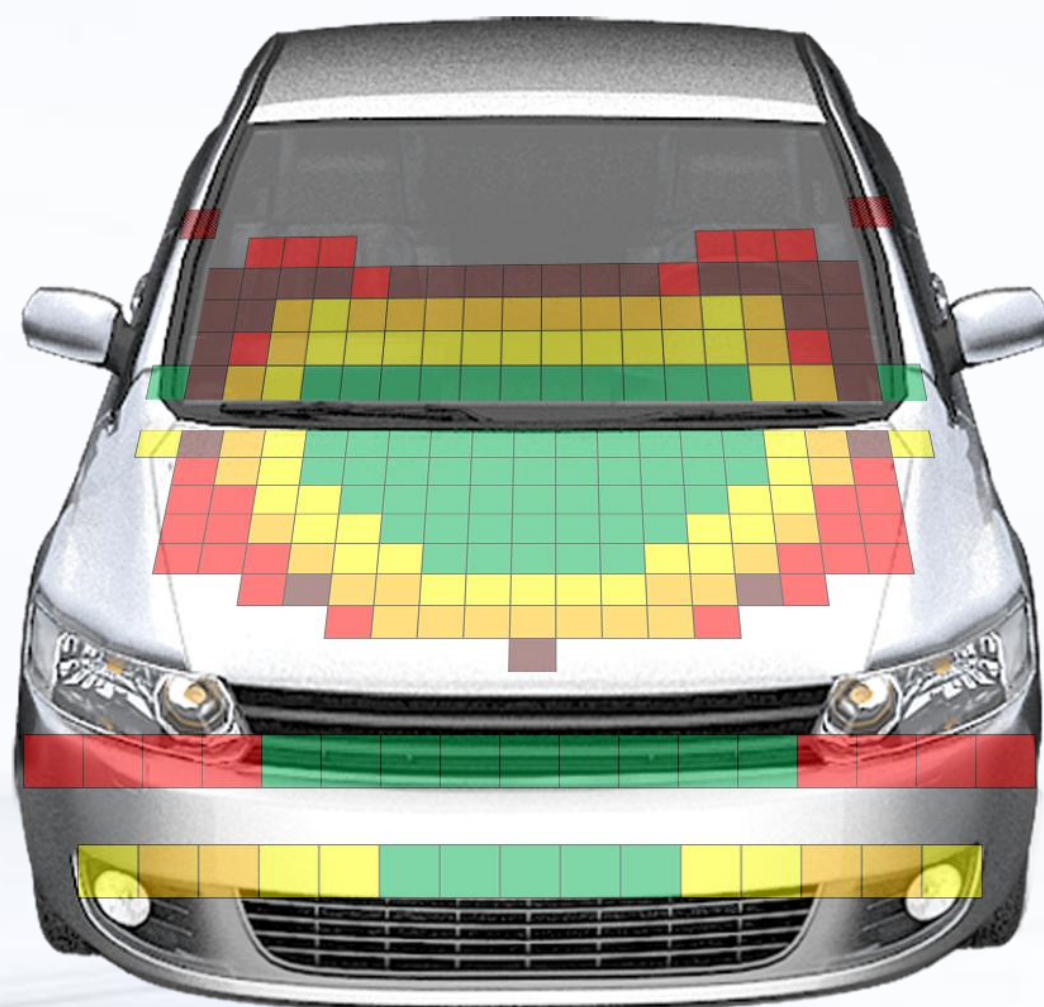
2023款 Elite(RWD)

G 优秀

A 良好

M 一般

P 较差



头型试验 (满分24分)
得分 13.851分



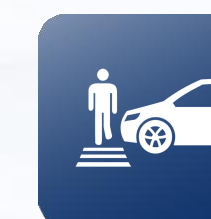
腿型试验 (满分9分)
得分 7.962分



上腿型试验 (满分3分)
得分 1.599分



行人安全总得分
23.412分



G

2023款 Urban Fit

2023款 Elite(RWD)

腿型类型: 柔性腿 aPLI腿

G 优秀 **A** 良好 **M** 一般 **P** 较差



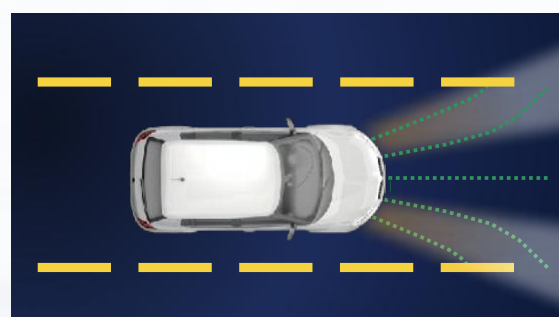
AEB C2C (满分22分)
得分 21分



AEB VRU (满分56分)
得分 56分



LSS (满分14分)
得分 14分



整车前照灯 (满分22分)
得分 15.97分

得分率95.6%



车辆辅助安全总得分

108.97分



加分项: E-call 2分

2023款 Urban Fit

2023款 Elite(RWD)



中国保险汽车安全指数
CHINA INSURANCE AUTOMOTIVE SAFETY INDEX

服务社会 促进安全