



中国保险汽车安全指数
CHINA INSURANCE AUTOMOTIVE SAFETY INDEX

中国保险汽车安全指数测评结果

皇冠陆放



天津一汽丰田汽车有限公司
丰田牌 皇冠陆放



2021款 2.5L HEV两驱进取版
TV650025HEV



2021款 2.5L HEV四驱尊贵版
TV650047HEV

安全配置装置

- 主/副驾驶席安全气囊
- 前排侧面安全气囊
- 后排侧面安全气囊
- 前后贯穿式头部安全气帘
- 驾驶席膝部气囊
- 副驾驶席膝部气囊
- AEB
- LSS

测试项目

主/副驾驶席安全气囊	✓	✓
前排侧面安全气囊	✓	✓
后排侧面安全气囊	✗	✗
前后贯穿式头部安全气帘	✓	✓
驾驶席膝部气囊	✓	✓
副驾驶席膝部气囊	✗	✗
AEB	✓	✓
LSS	✓	✓

--	--	--	--



天津一汽丰田汽车有限公司

丰田牌 皇冠陆放



2021款 2.5L HEV两驱进取版

2021款 2.5L HEV四驱尊贵版

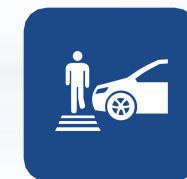
> 耐撞性与维修经济性指数



> 车内乘员安全指数



> 车外行人安全指数



> 车辆辅助安全指数

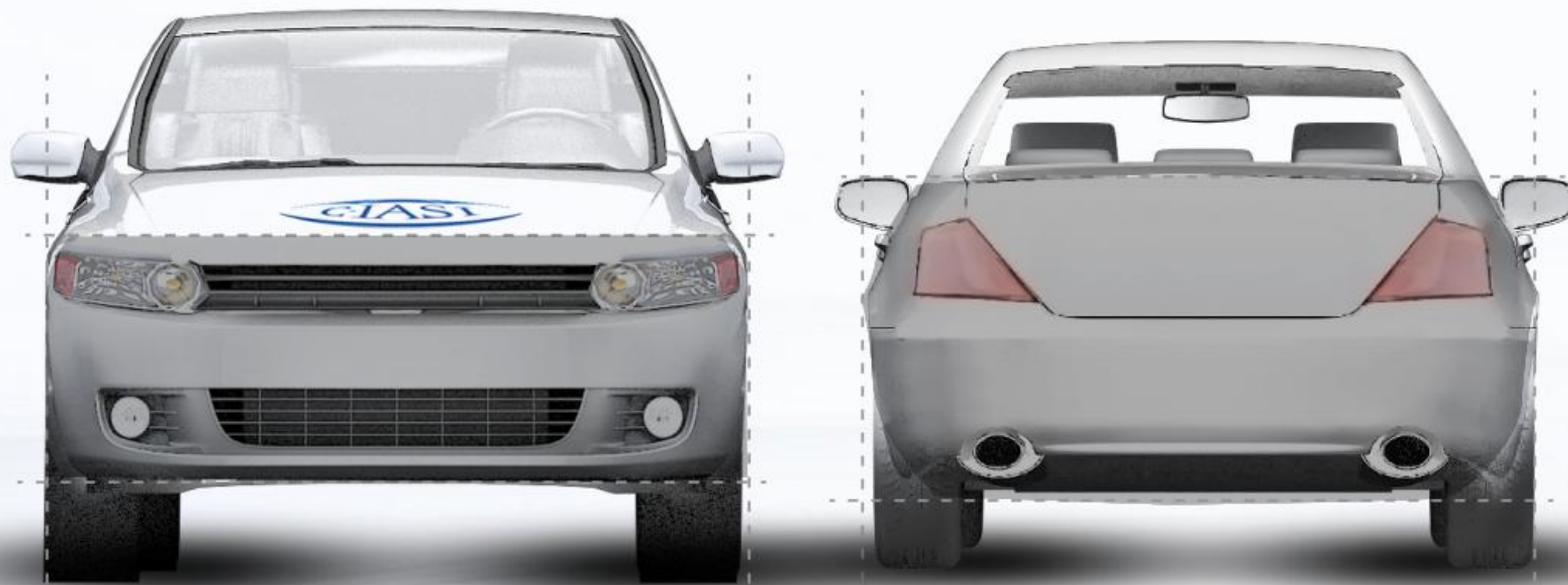


G 优秀

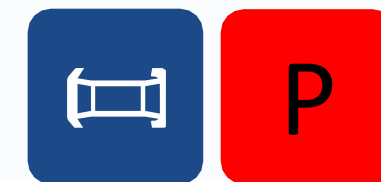
A 良好

M 一般

P 较差



> 结构耐撞性



> 可维修性



> 维修经济性



> 碰撞兼容性



2021款 2.5L HEV两驱进取版

2021款 2.5L HEV四驱尊贵版

G 优秀

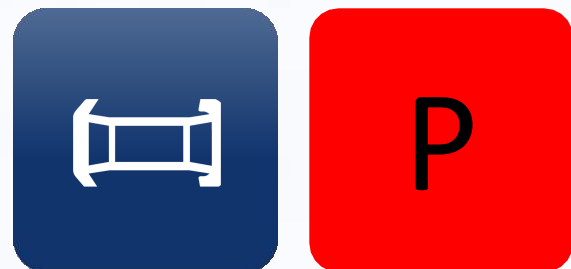
A 良好

M 一般

P 较差

结构耐撞性

结构耐撞性缺陷合计为14个



可维修性

可维修性缺陷合计为9.5个



维修经济性

维修经济性缺陷合计为19.67个



碰撞兼容性

前防撞横梁评价为A
后防撞横梁评价为M





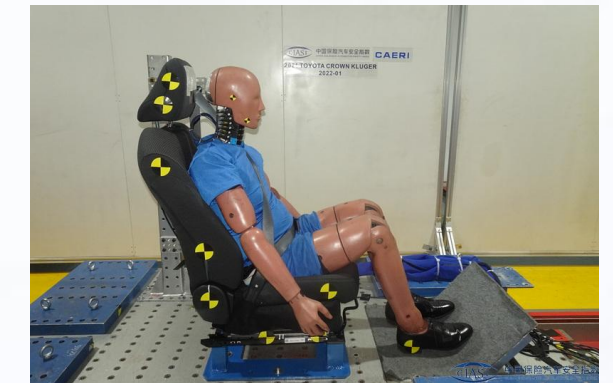
> 驾驶员侧正面25%偏置碰撞



> 侧面碰撞




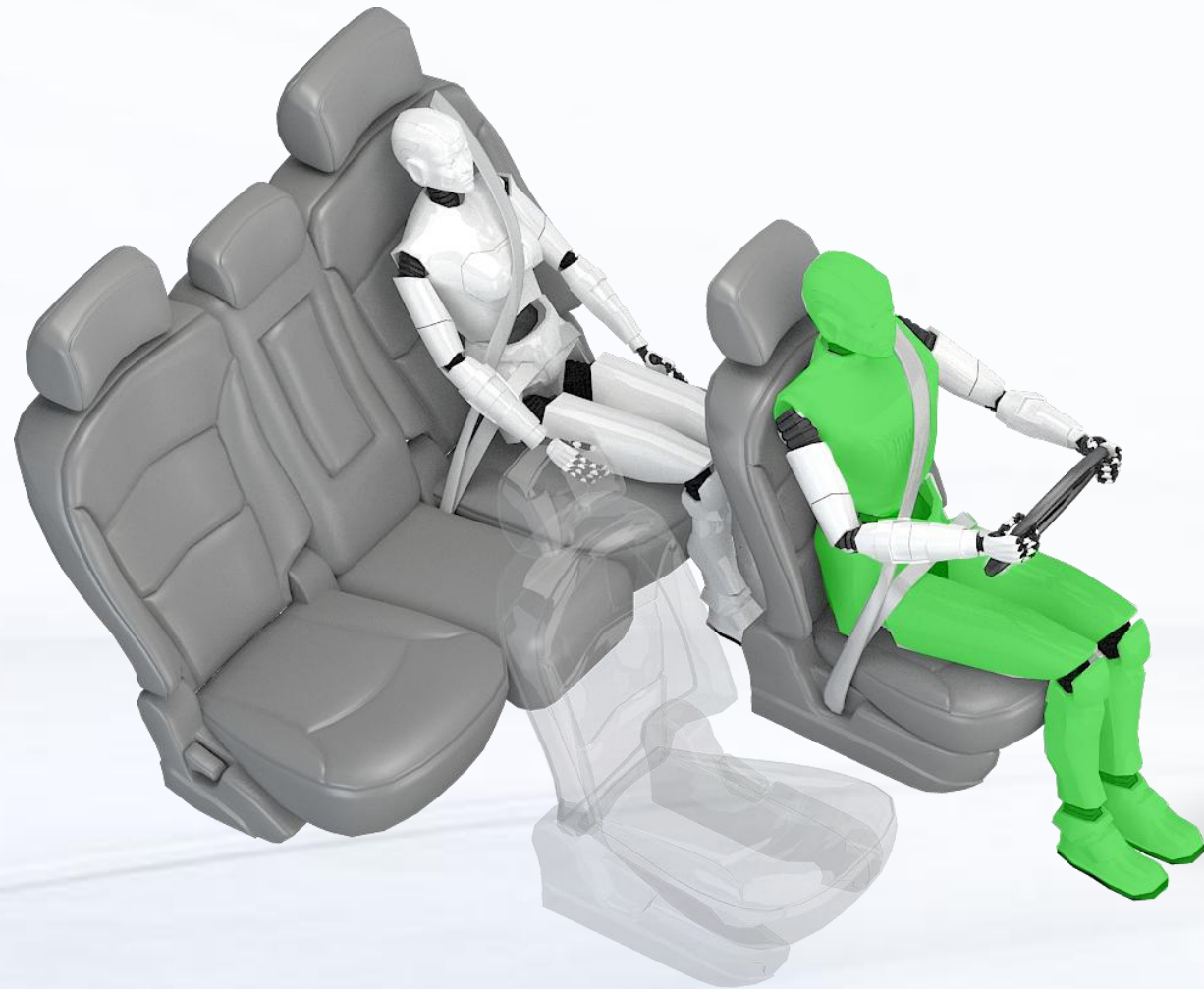
> 车顶强度



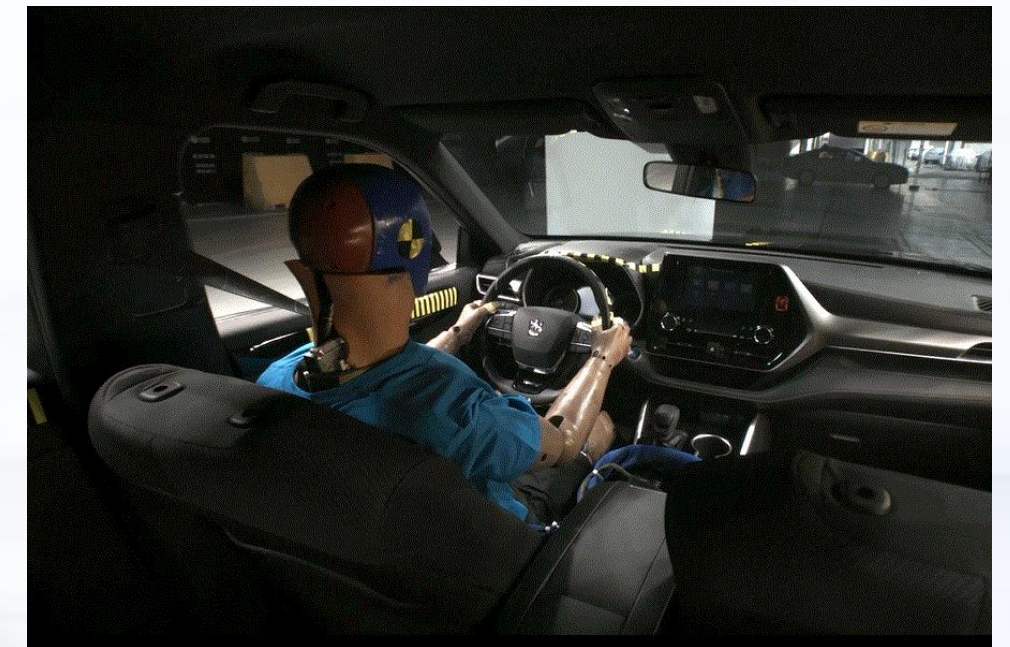
> 座椅/头枕




 驾驶员侧正面25%偏置碰撞 **G**

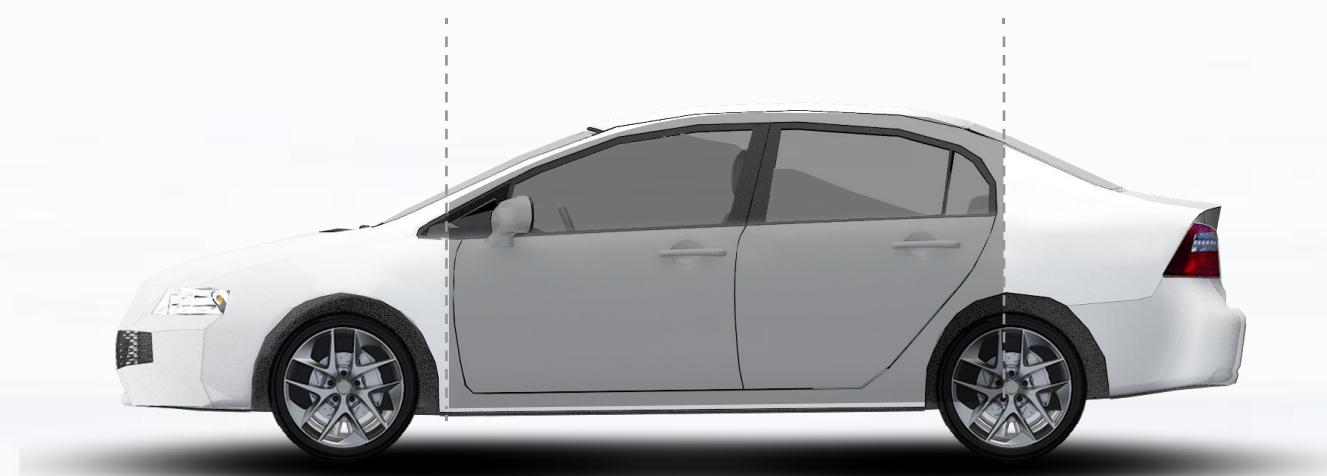
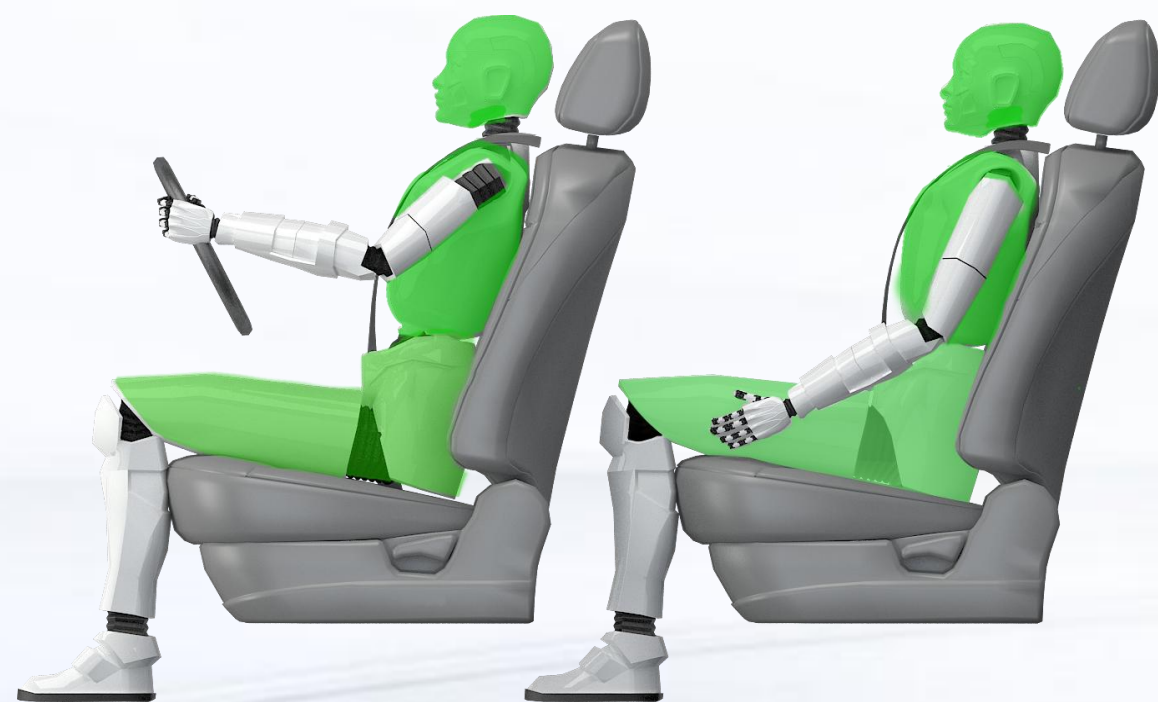


| 车辆结构 **G**

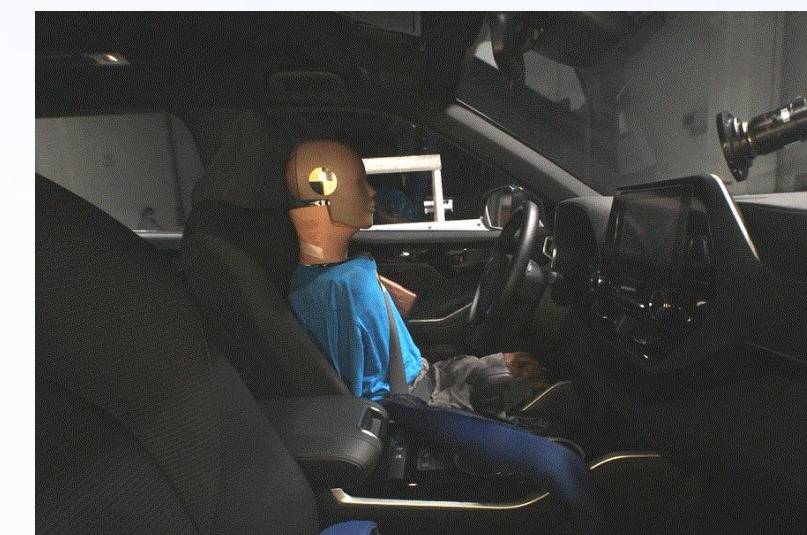


| 约束系统与假人运动 **G**

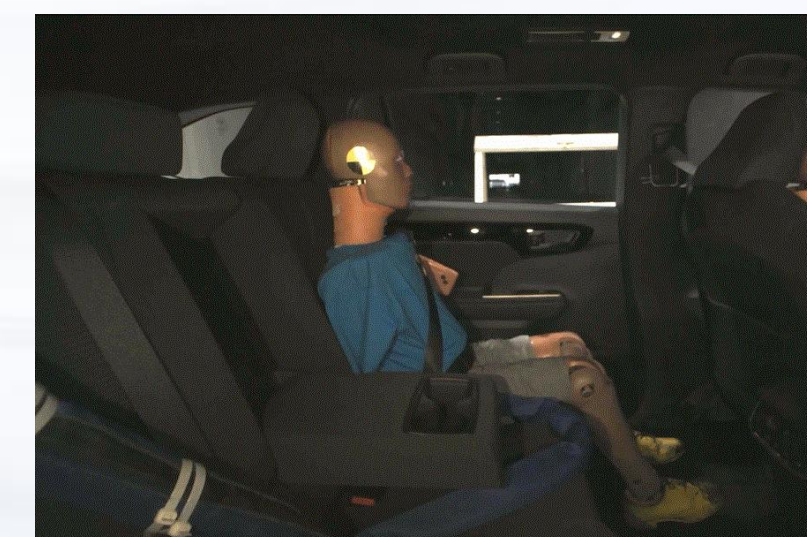
 侧面碰撞 **G**



车辆结构 G

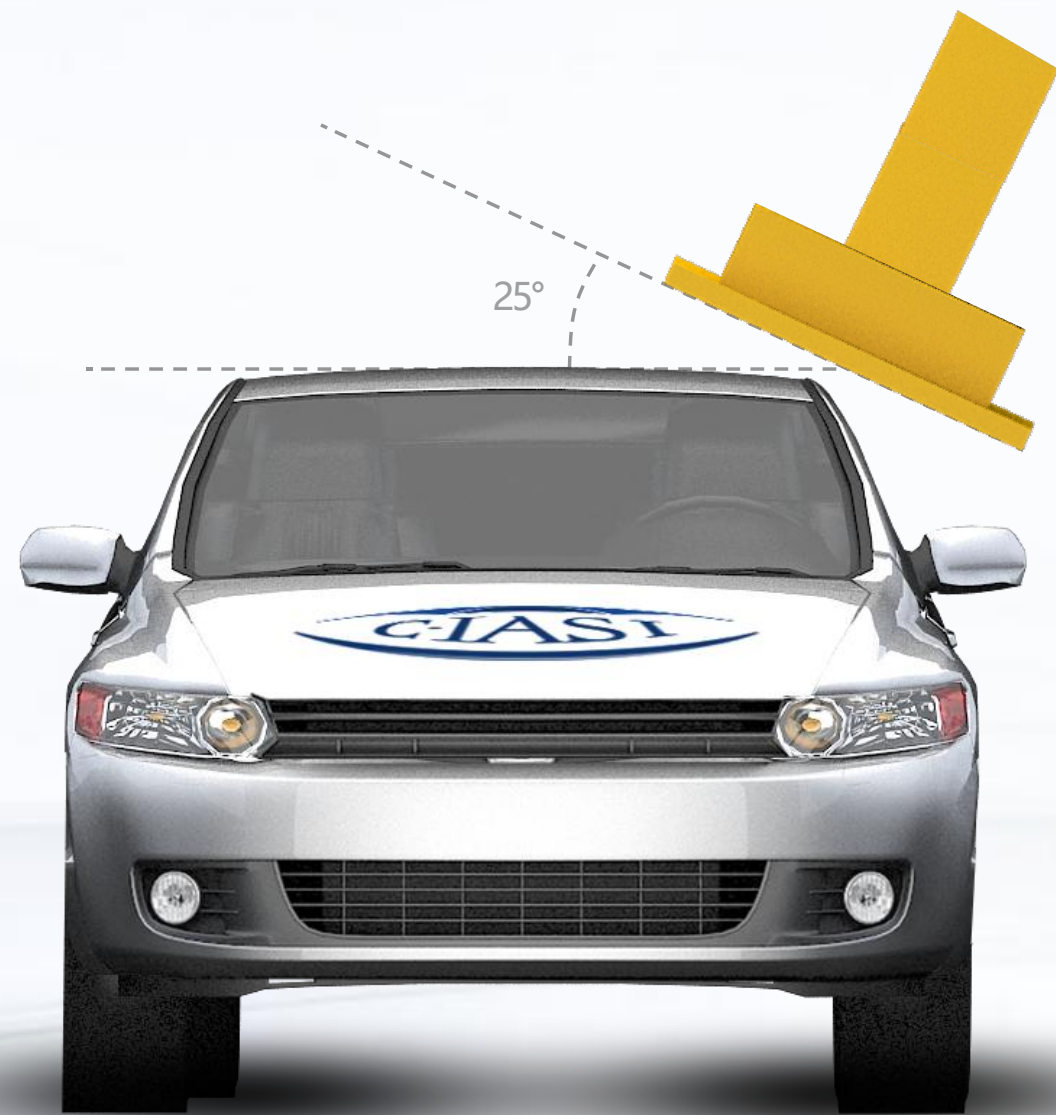


驾驶员头部保护 G



后排乘员头部保护 G

2021款 2.5L HEV两驱进取版 2021款 2.5L HEV四驱尊贵版



车顶强度 总体评价

G

最大载力(N)

114280

实测整备质量M (kg)

1936

载荷质量比SWR

6.02

2021款 2.5L HEV两驱进取版

2021款 2.5L HEV四驱尊贵版

G 优秀

A 良好

M 一般

P 较差



座椅/头枕 总体评价

G

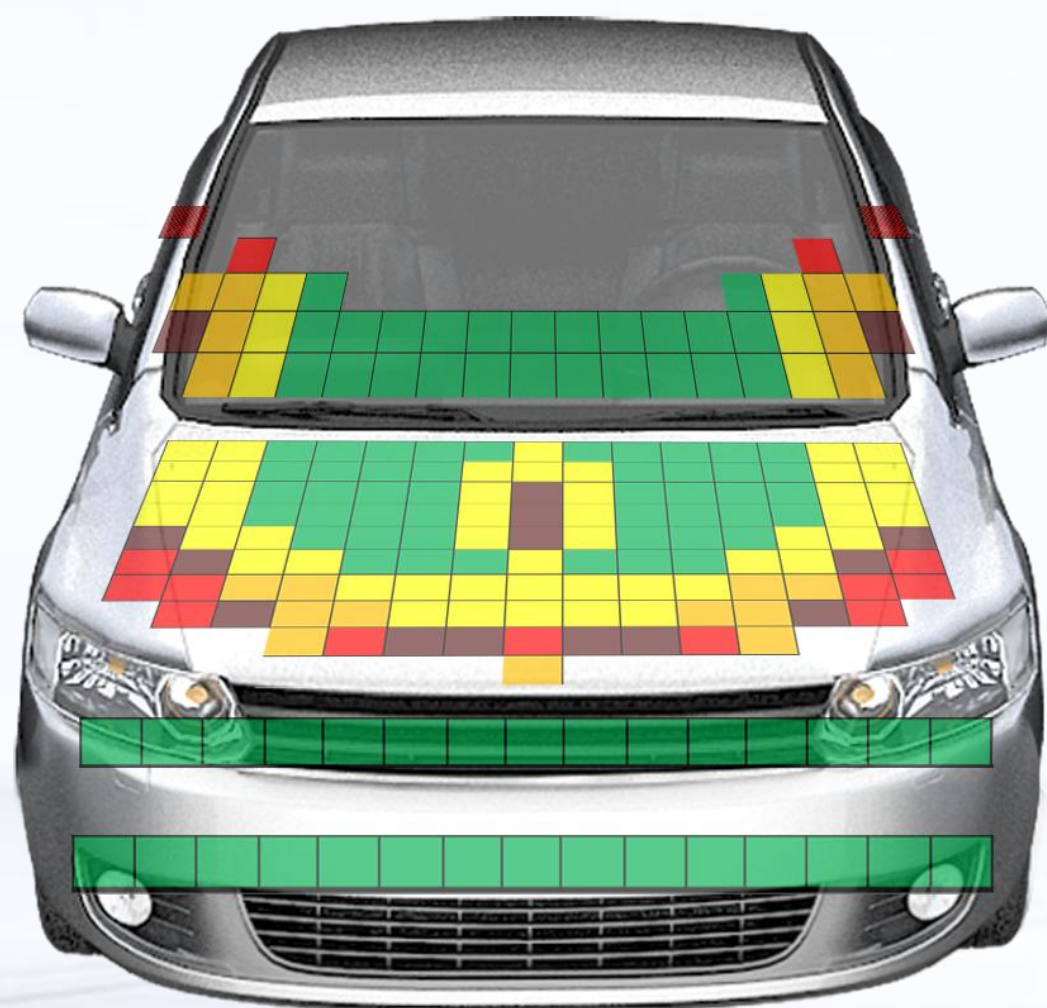
静态评价结果

G

动态评价结果

G

座椅厂家：天津英泰汽车饰件有限公司
座椅型号：20-003-S1-3



头型试验 (满分24分)

得分18.381分



腿型试验 (满分6分)

得分 6.000分



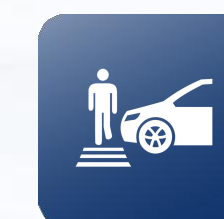
上腿型试验 (满分6分)

得分6.000分



行人安全总得分

30.381分



G

2021款 2.5L HEV两驱进取版

2021款 2.5L HEV四驱尊贵版

腿型类型: 柔性腿 aPLI腿

G 优秀

A 良好

M 一般

P 较差



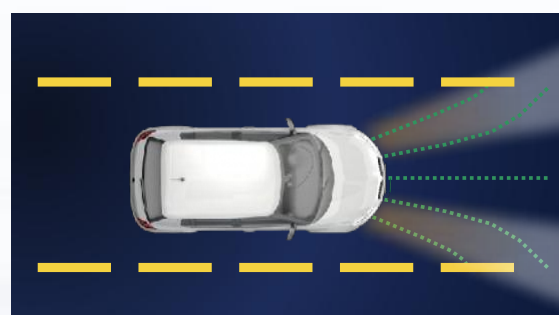
AEB C2C (满分22分)
得分 20分



AEB VRU (满分56分)
得分 56分



LSS (满分14分)
得分 14分



整车前照灯 (满分22分)
得分 15.35分

得分率94.2%



车辆辅助安全总得分

107.35分



加分项: E-call 2分



中国保险汽车安全指数
CHINA INSURANCE AUTOMOTIVE SAFETY INDEX

服务社会 促进安全