



中国保险汽车安全指数  
CHINA INSURANCE AUTOMOTIVE SAFETY INDEX

# 中国保险汽车安全指数测评结果 本田型格



广汽本田汽车有限公司

本田牌 型格



2022款 240TURBO 科技版  
GHA7150SAC6A



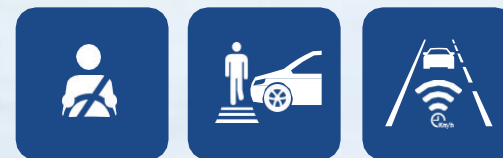
2022款 240TURBO 豪华版  
GHA7150SAC6A

## 安全配置装置

- 主/副驾驶席安全气囊
- 前排侧面安全气囊
- 后排侧面安全气囊
- 前后贯穿式头部安全气帘
- 驾驶席膝部气囊
- 副驾驶席膝部气囊
- AEB
- LSS



## 测试项目





广汽本田汽车有限公司

本田牌 型格



2022款 240TURBO 科技版

2022款 240TURBO 豪华版

> 耐撞性与维修经济性指数



> 车内乘员安全指数



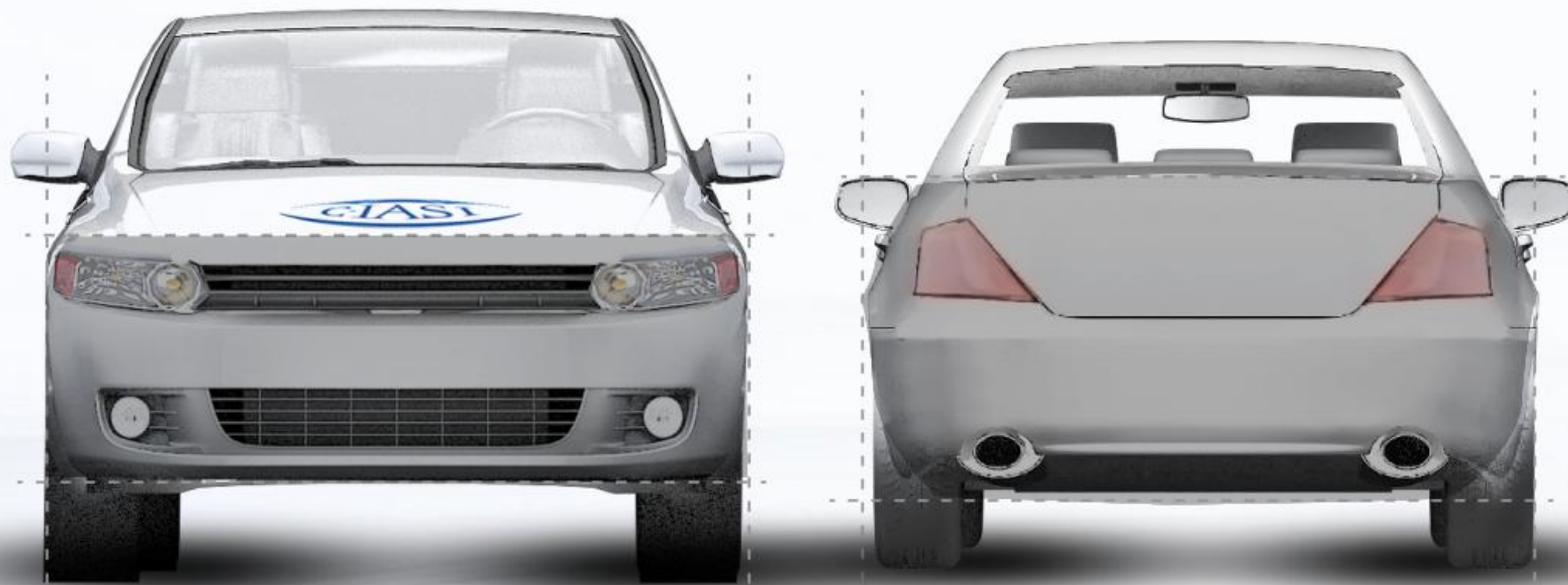
> 车外行人安全指数



> 车辆辅助安全指数



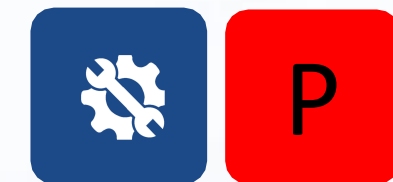
G 优秀    A 良好    M 一般    P 较差



### > 结构耐撞性



### > 可维修性



### > 维修经济性



### > 碰撞兼容性



2022款 240TURBO 科技版

2022款 240TURBO 豪华版

**G** 优秀

**A** 良好

**M** 一般

**P** 较差

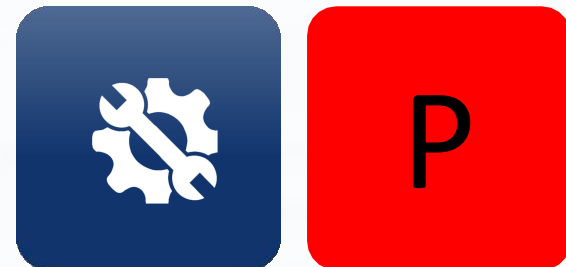
## 结构耐撞性

结构耐撞性缺陷合计为10个



## 可维修性

可维修性缺陷合计为24个



## 维修经济性

维修经济性缺陷合计为33.67个



## 碰撞兼容性

前防撞横梁评价为M  
后防撞横梁评价为P





> 驾驶员侧正面25%偏置碰撞



> 侧面碰撞



> 车顶强度



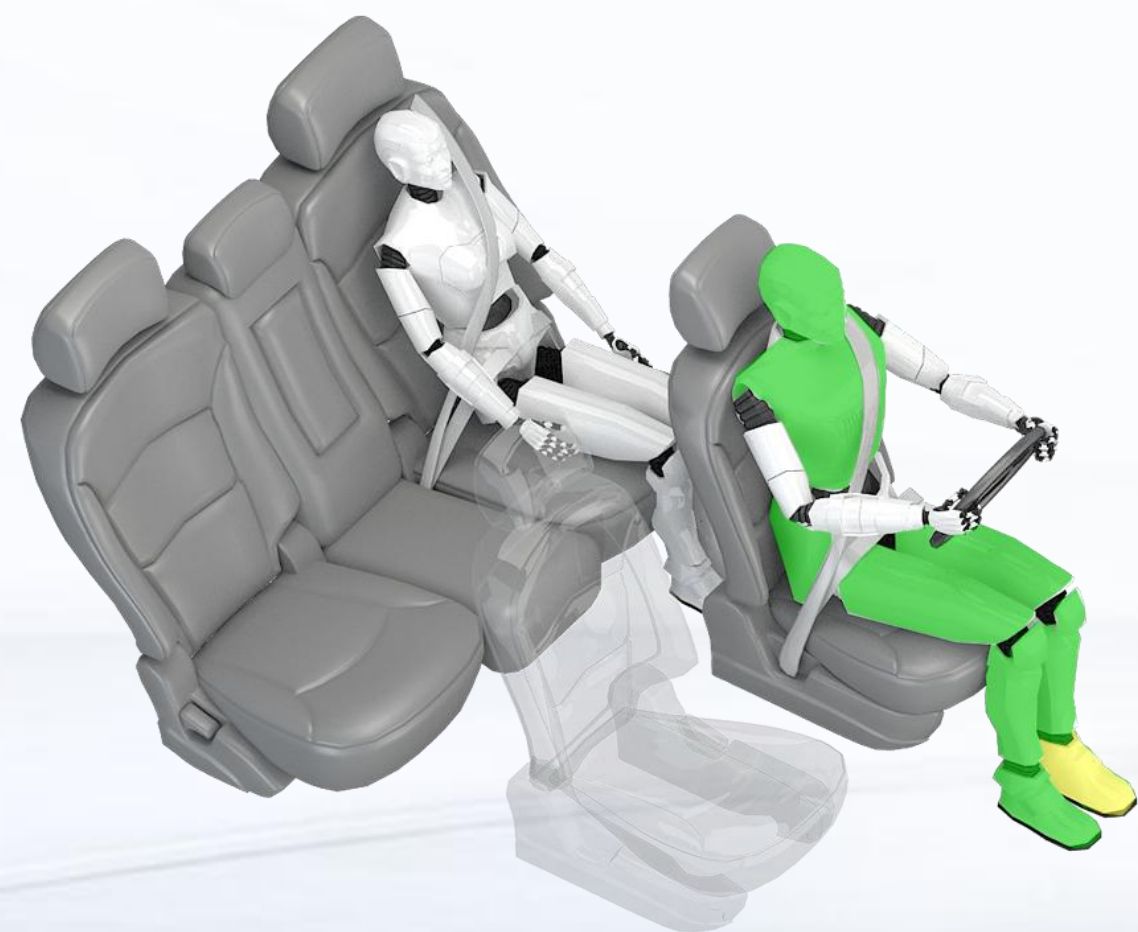
> 座椅/头枕



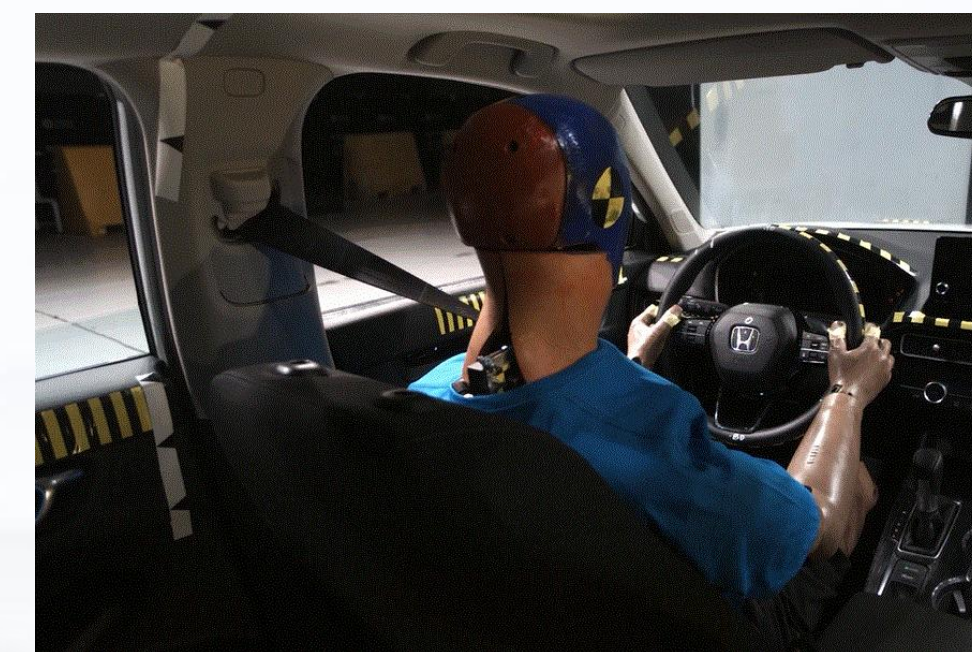


驾驶员侧正面25%偏置碰撞


G

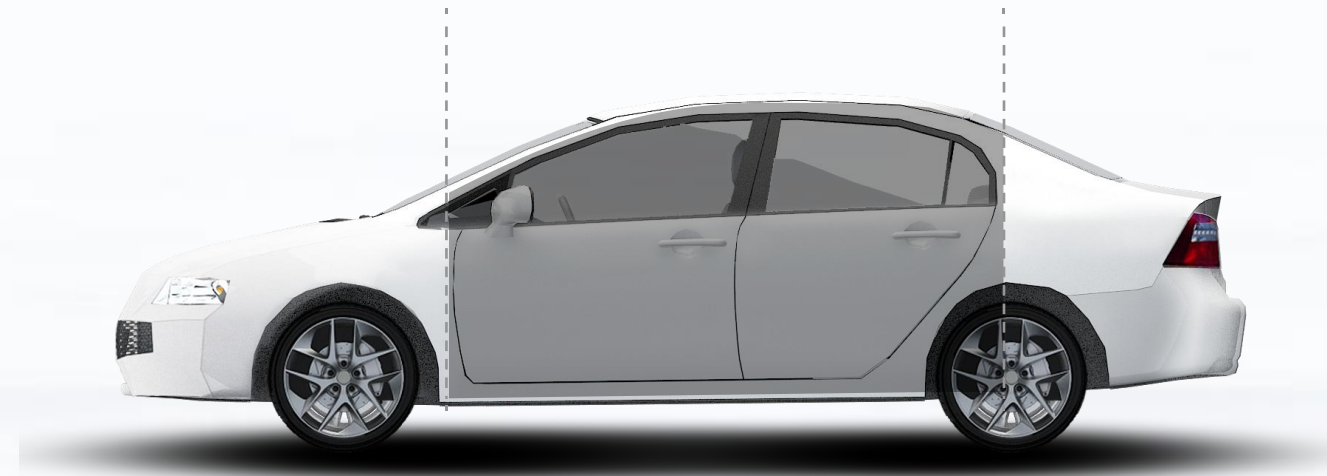
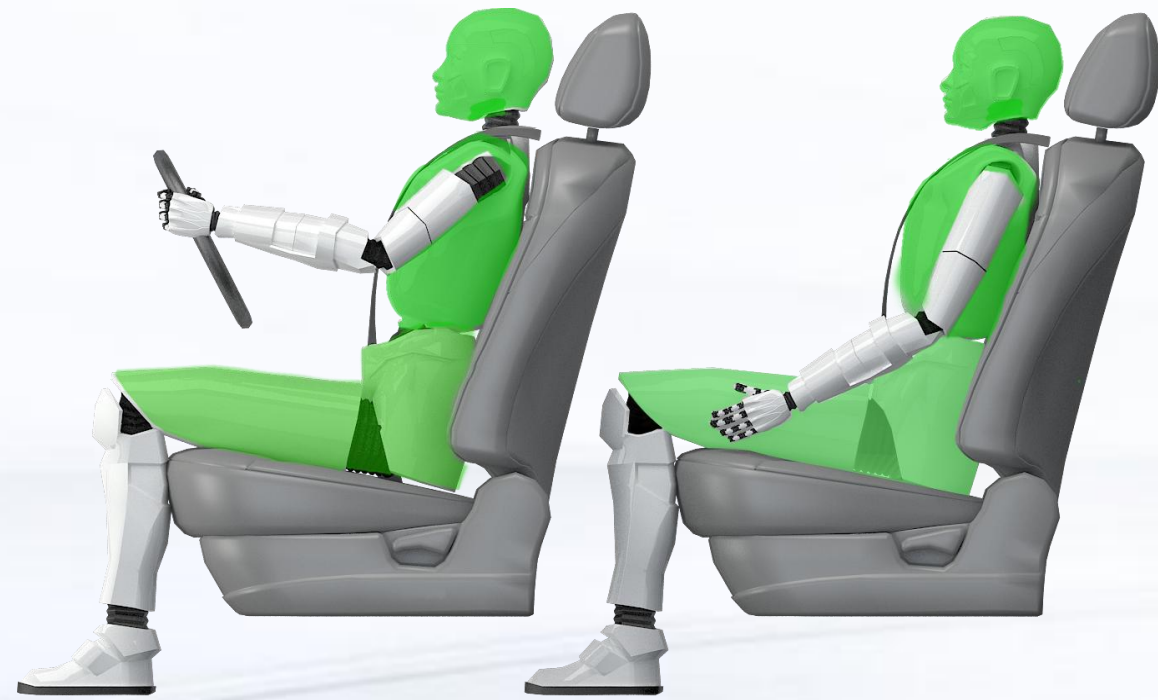


车辆结构 G

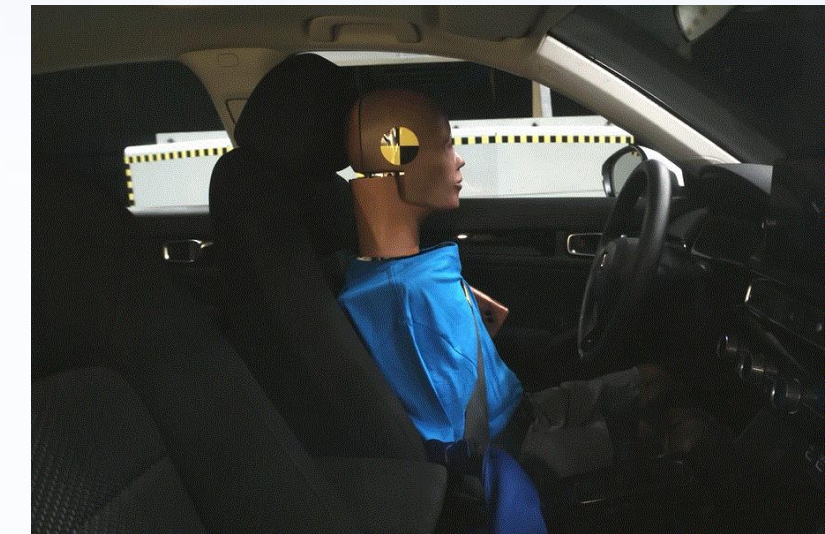


约束系统与假人运动 G

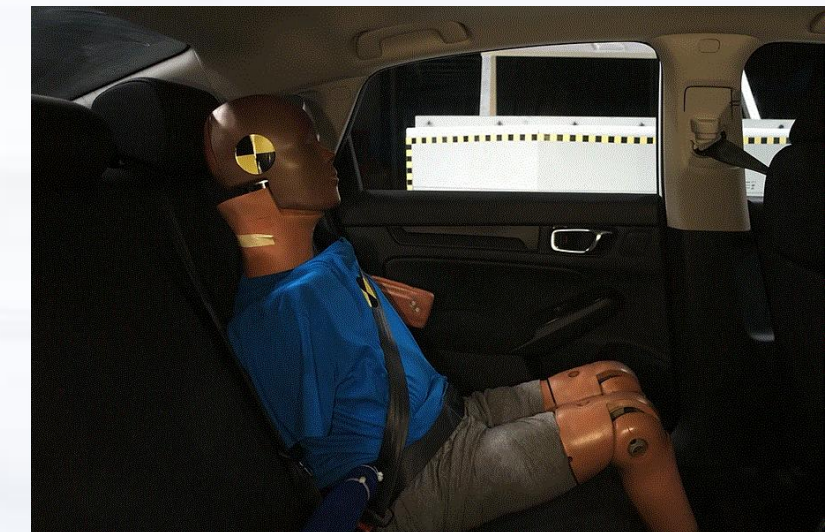
 侧面碰撞 **G**



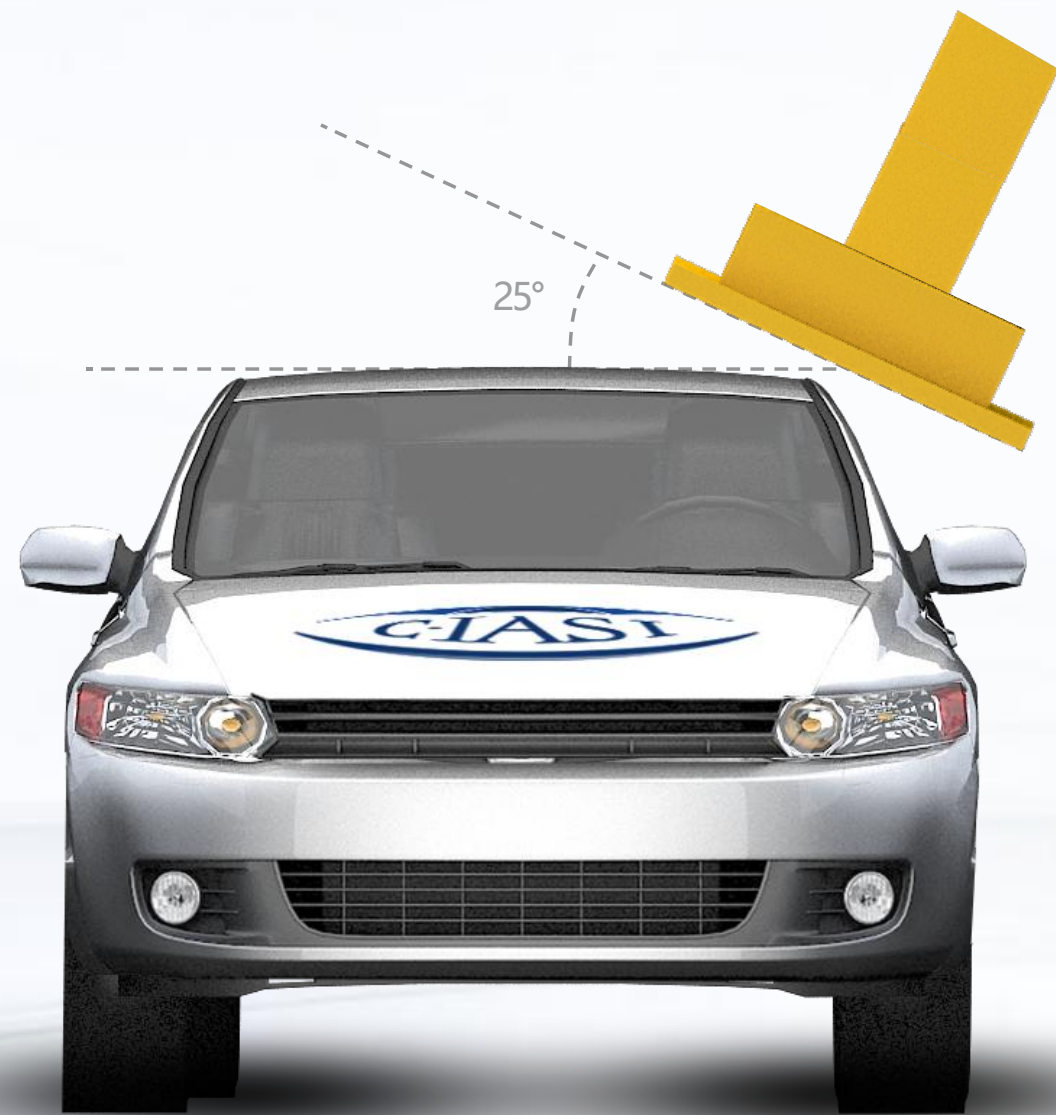
| 车辆结构 **G**



| 驾驶员头部保护 **G**



| 后排乘员头部保护 **G**



## 车顶强度 总体评价

**G**

最大载力(N)

**93339**

实测整备质量M (kg)

**1341**

载荷质量比SWR

**7.10**

2022款 240TURBO 科技版

2022款 240TURBO 豪华版

**G** 优秀

**A** 良好

**M** 一般

**P** 较差



## 座椅/头枕 总体评价

G

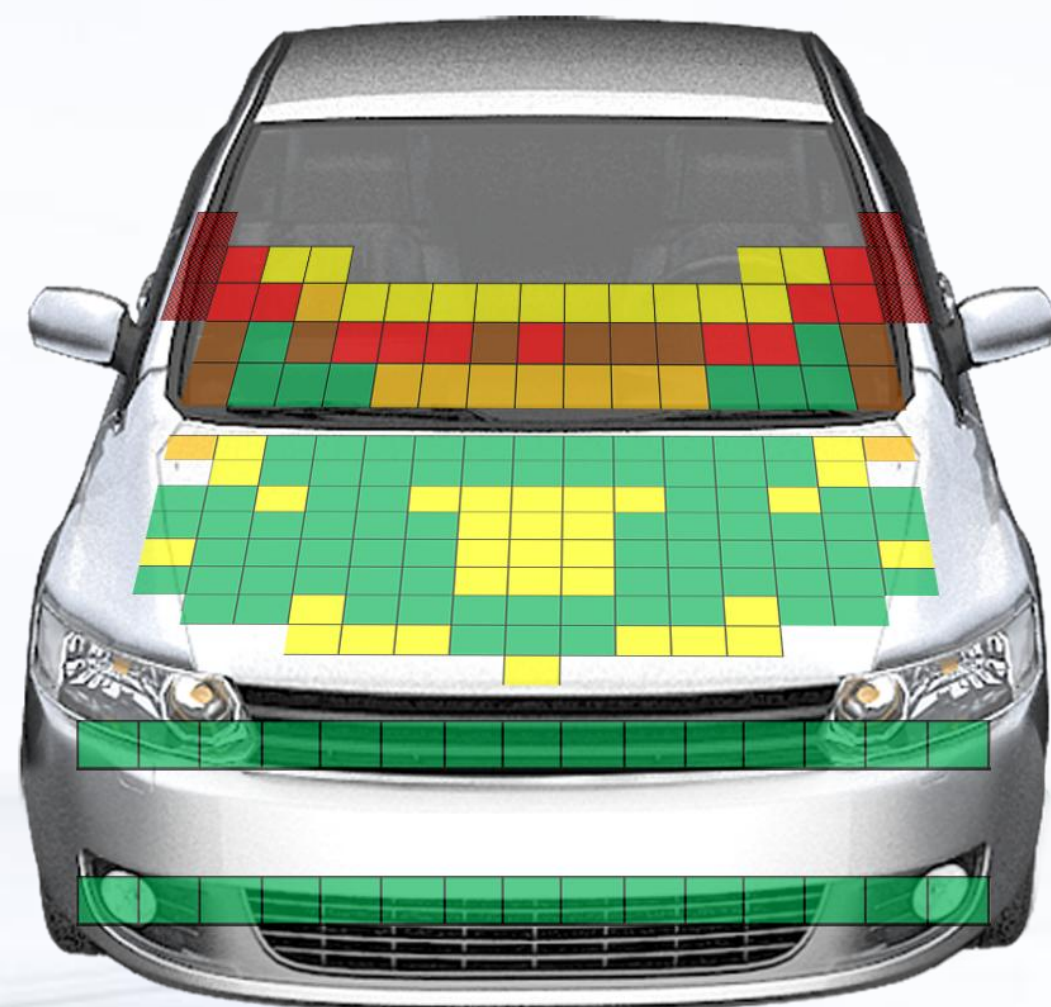
静态评价结果

G

动态评价结果

G

座椅厂家：广州李尔汽车部件有限公司  
座椅型号：QZ6SA-GLA-CV



头型试验 (满分24分)  
得分18.143分



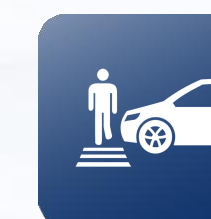
腿型试验 (满分6分)  
得分 6.000分



上腿型试验 (满分6分)  
得分6.000分



行人安全总得分  
**30.143分**



**G**

2022款 240TURBO 科技版

2022款 240TURBO 豪华版

腿型类型: 柔性腿 aPLI腿

**G** 优秀   **A** 良好   **M** 一般   **P** 较差



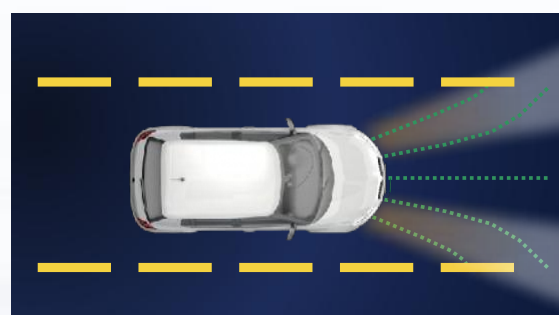
AEB C2C (满分22分)  
得分 19分



AEB VRU (满分56分)  
得分 54分



LSS (满分14分)  
得分 14分



整车前照灯 (满分22分)  
得分 17.50分

得分率91.7%



车辆辅助安全总得分

104.50分



加分项: E-call 0分



中国保险汽车安全指数  
CHINA INSURANCE AUTOMOTIVE SAFETY INDEX

服务社会 促进安全