



中国保险汽车安全指数
CHINA INSURANCE AUTOMOTIVE SAFETY INDEX

中国保险汽车安全指数测评结果 (上汽飞凡R7)

飞凡 | 上海汽车集团股份有限公司
上汽飞凡牌 R7



2023款 后驱屏霸版
CSA6493YBEV1



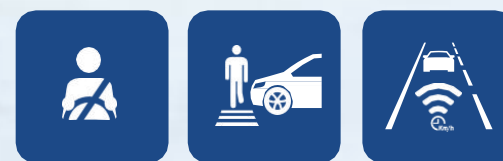
2023款 后驱屏霸Pro版
CSA6493YSEV1

安全配置装置

主/副驾驶席安全气囊
前排侧面安全气囊
后排侧面安全气囊
前后贯穿式头部安全气帘
驾驶席膝部气囊
副驾驶席膝部气囊
AEB
LSS



测试项目



飞凡 | 上海汽车集团股份有限公司
上汽飞凡牌 R7



> 耐撞性与维修经济性指数



> 车内乘员安全指数



> 车外行人安全指数



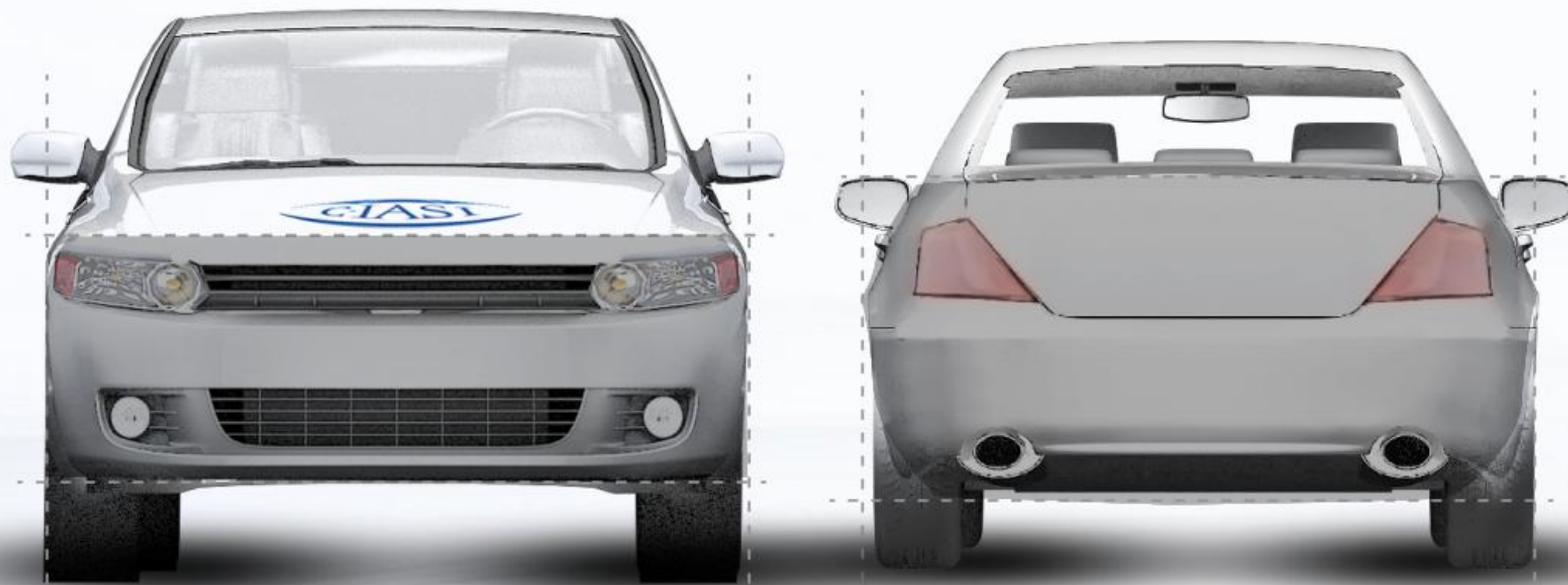
> 车辆辅助安全指数



2023款 后驱屏霸版

2023款 后驱屏霸Pro版

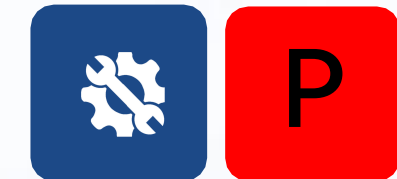
G 优秀 **A** 良好 **M** 一般 **P** 较差



> 结构耐撞性



> 可维修性



> 维修经济性



> 碰撞兼容性



2023款 后驱屏霸版

2023款 后驱屏霸Pro版

G 优秀

A 良好

M 一般

P 较差

结构耐撞性

结构耐撞性缺陷合计为2个



可维修性

可维修性缺陷合计为21个



维修经济性

维修经济性缺陷合计为26.67



碰撞兼容性

前防撞横梁评价为G
后防撞横梁评价为P





> 驾驶员侧正面25%偏置碰撞



> 侧面碰撞




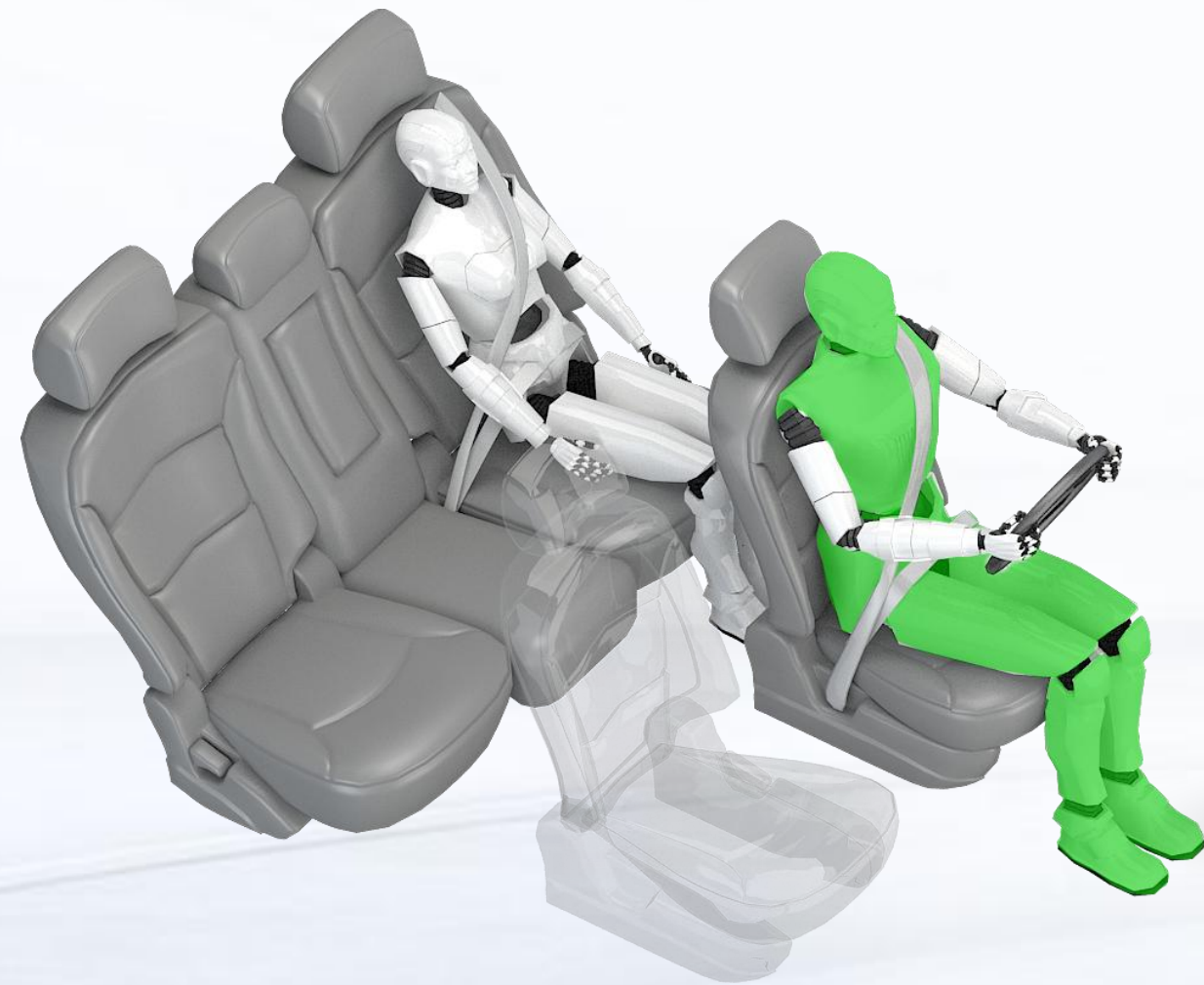
> 车顶强度



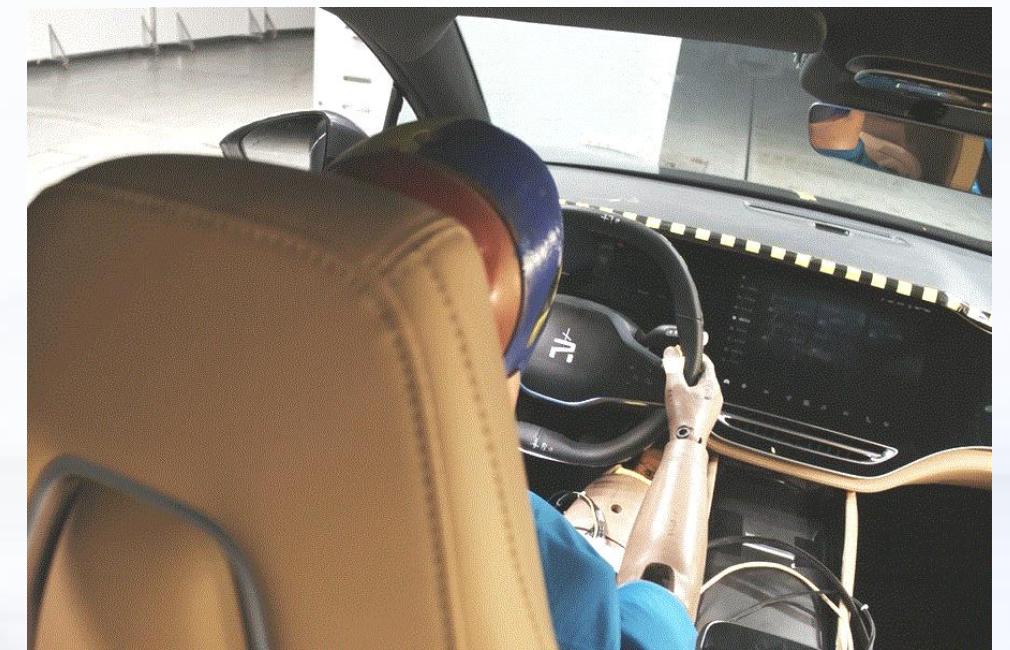
> 座椅/头枕




 驾驶员侧正面25%偏置碰撞 **G**

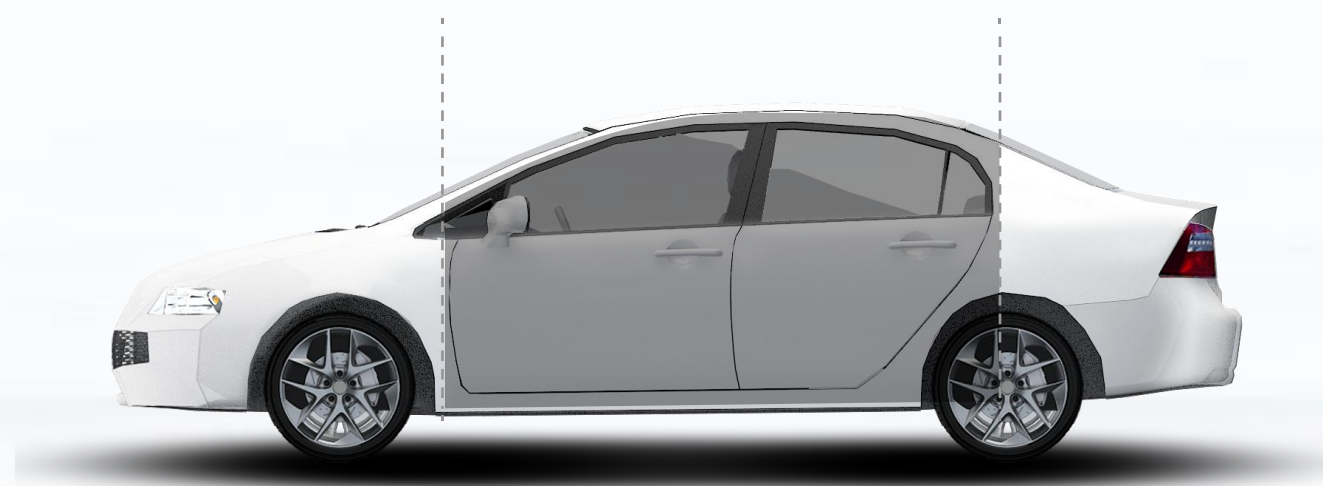
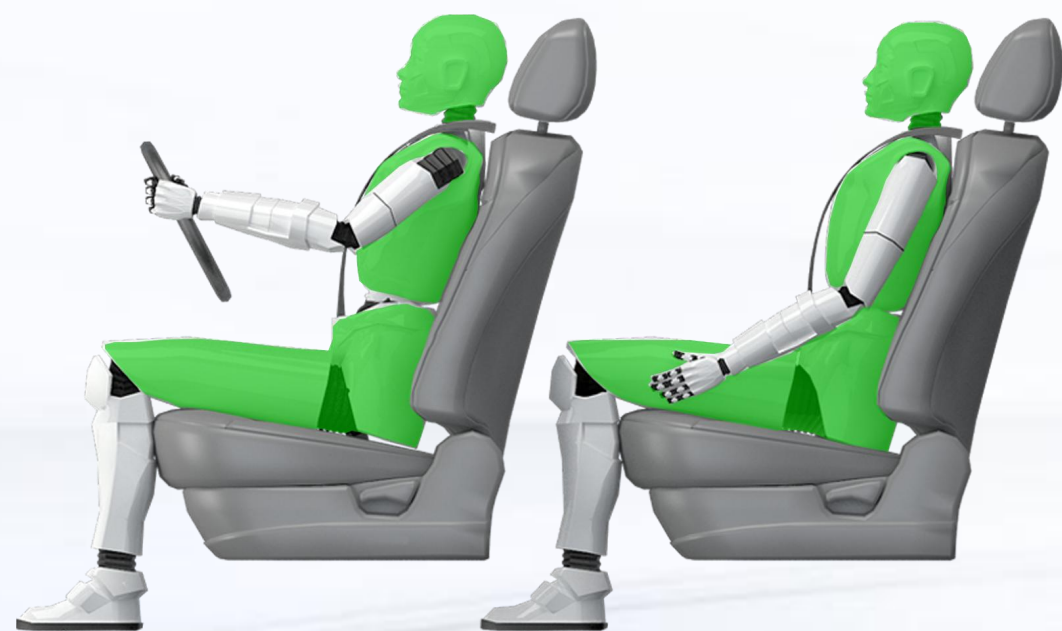


| 车辆结构 **G**



| 约束系统与假人运动 **G**

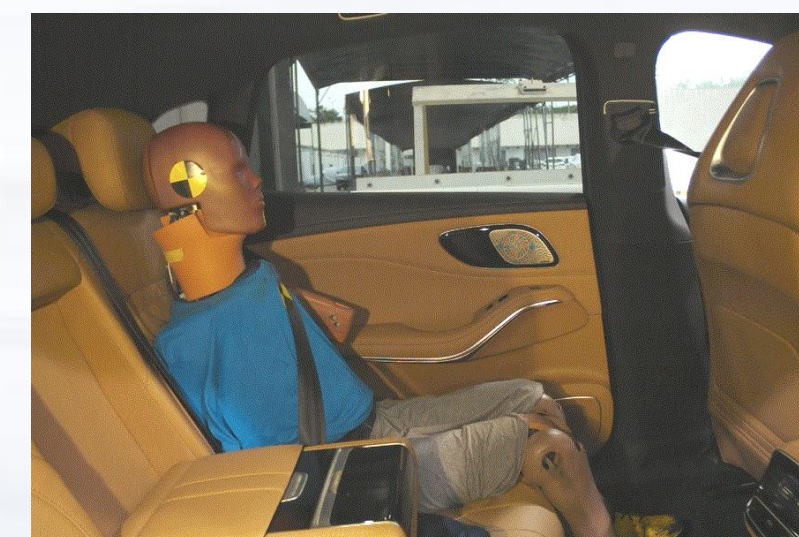
 侧面碰撞 **G**



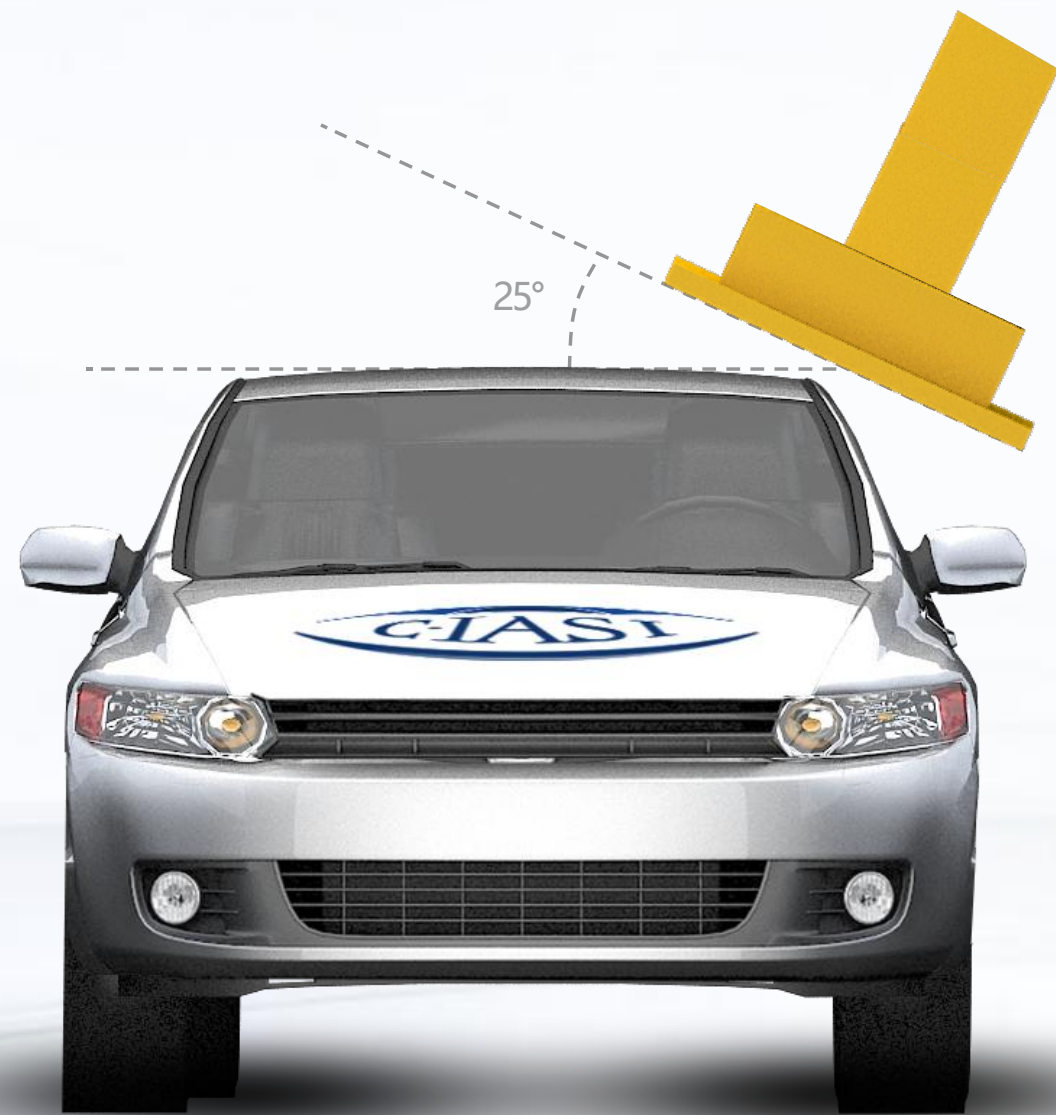
| 车辆结构 **G**



| 驾驶员头部保护 **G**



| 后排乘员头部保护 **G**



车顶强度 总体评价

G

最大载力(N)

95226

实测整备质量M (kg)

2079

载荷质量比SWR

4.67

2023款 后驱屏霸版

2023款 后驱屏霸Pro版

G 优秀

A 良好

M 一般

P 较差



座椅/头枕 总体评价

G

静态评价结果

G

动态评价结果

G

座椅厂家：延锋国际座椅系统有限公司
上海临港分公司
座椅型号：ES3421A0

2023款 后驱屏霸版

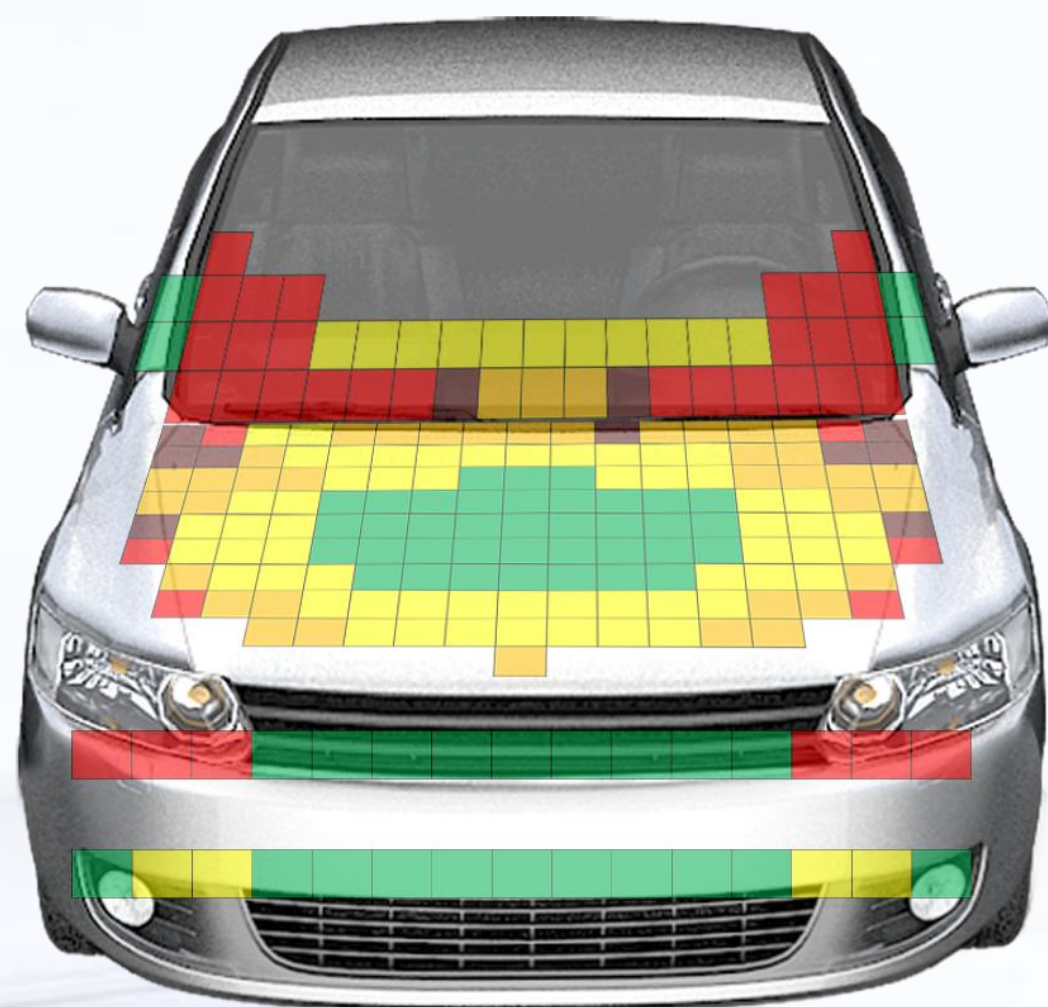
2023款 后驱屏霸Pro版

G 优秀

A 良好

M 一般

P 较差



头型试验 (满分24分)
得分 13.692分



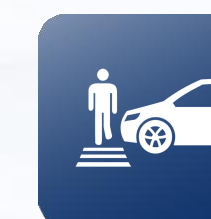
腿型试验 (满分9分)
得分 8.645分



上腿型试验 (满分3分)
得分 1.800分



行人安全总得分
24.137分



G

2023款 后驱屏霸版

2023款 后驱屏霸Pro版

腿型类型: 柔性腿 aPLI腿

G 优秀 **A** 良好 **M** 一般 **P** 较差



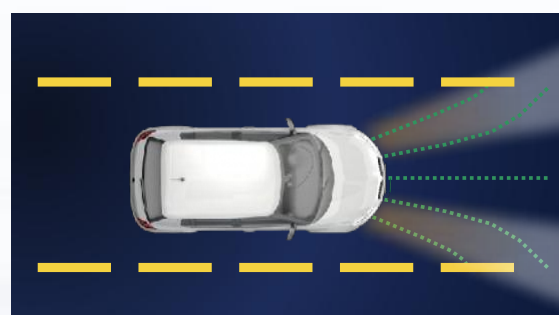
AEB C2C (满分22分)
得分 21分



AEB VRU (满分56分)
得分 56分



LSS (满分14分)
得分 14分



整车前照灯 (满分22分)
得分20.17分

得分率98.4%



车辆辅助安全总得分

112.17分



加分项: E-call 1分



中国保险汽车安全指数
CHINA INSURANCE AUTOMOTIVE SAFETY INDEX

服务社会 促进安全