



中国保险汽车安全指数  
CHINA INSURANCE AUTOMOTIVE SAFETY INDEX

# 中国保险汽车安全指数测评结果 (精灵 smart #3)



浙江豪情汽车制造有限公司  
精灵牌 smart #3



2023款 Pro+版  
JL7000BEV52



2023款 BRABUS性能版  
JL7000BEV57



2023款 Pulse四驱版  
JL7000BEV57

## 安全配置装置

主/副驾驶席安全气囊



前排侧面安全气囊



后排侧面安全气囊



前后贯穿式头部安全气帘



驾驶席膝部气囊



副驾驶席膝部气囊



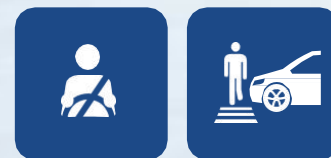
AEB



LSS



## 测试项目



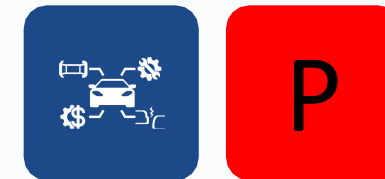


浙江豪情汽车制造有限公司

精灵牌 smart #3



> 耐撞性与维修经济性指数



> 车内乘员安全指数



> 车外行人安全指数



> 车辆辅助安全指数



2023款 Pulse四驱版

2023款 Pro+版

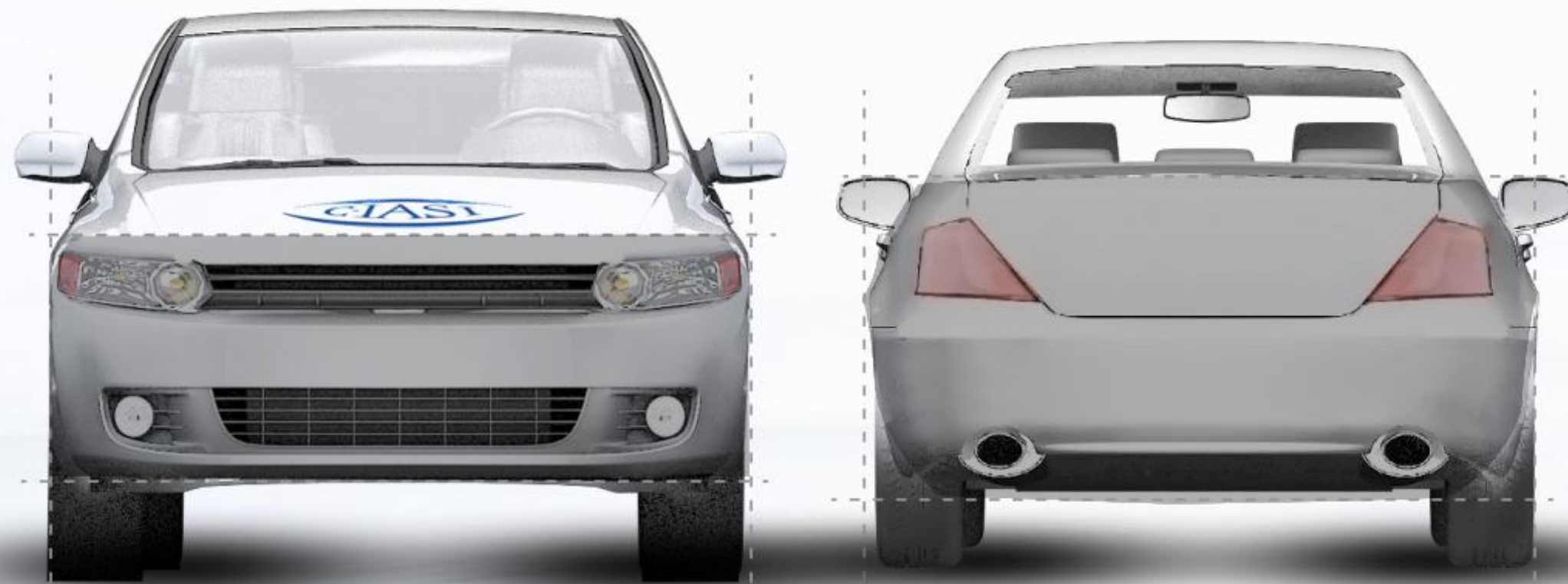
2023款 BRABUS性能版

G 优秀

A 良好

M 一般

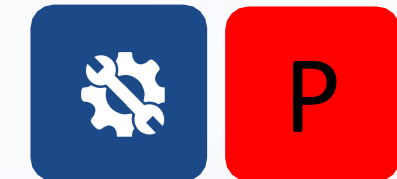
P 较差



### > 结构耐撞性



### > 可维修性



### > 维修经济性



### > 碰撞兼容性



2023款 Pro+版

2023款 Pulse四驱版

2023款 BRABUS性能版

G 优秀

A 良好

M 一般

P 较差

## 结构耐撞性

结构耐撞性缺陷合计为1个



## 可维修性

可维修性缺陷合计为17个



## 维修经济性

维修经济性缺陷合计为47.33个



## 碰撞兼容性

前防撞横梁评价为M  
后防撞横梁评价为A





> 驾驶员侧正面25%偏置碰撞



> 侧面碰撞




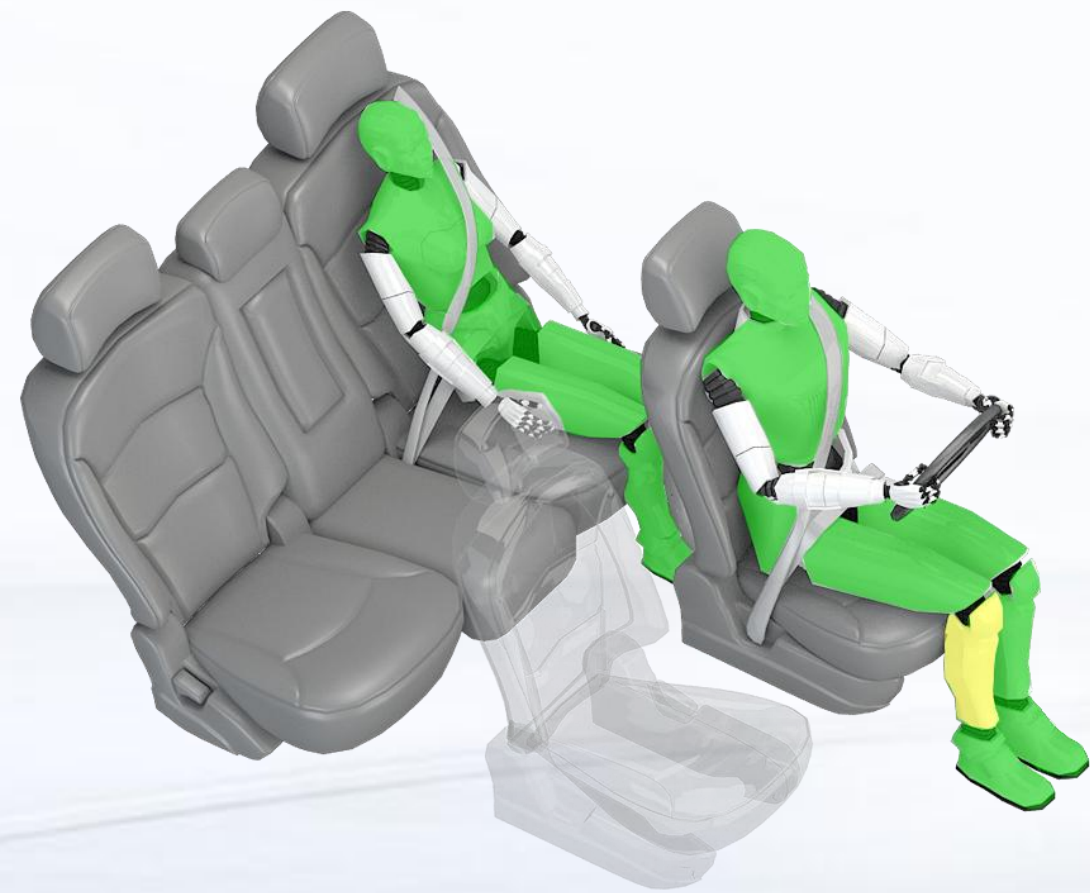
> 车顶强度



> 座椅/头枕




 驾驶员侧正面25%偏置碰撞 **G**

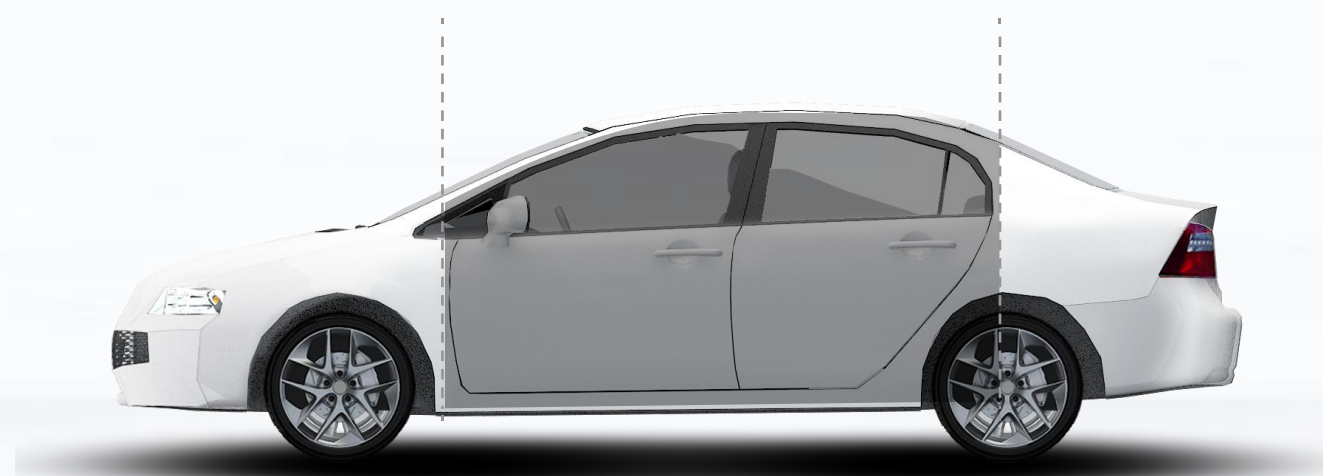


| 车辆结构 **G**



| 约束系统与假人运动 **G**

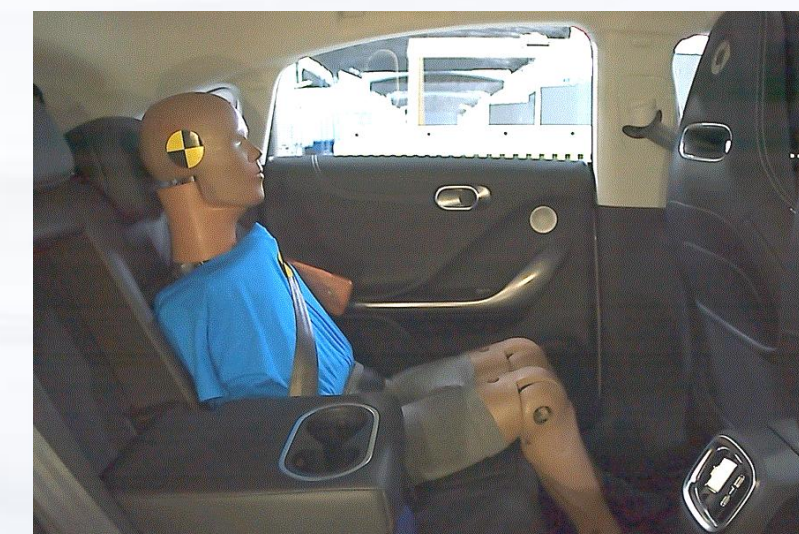
 侧面碰撞 **G**



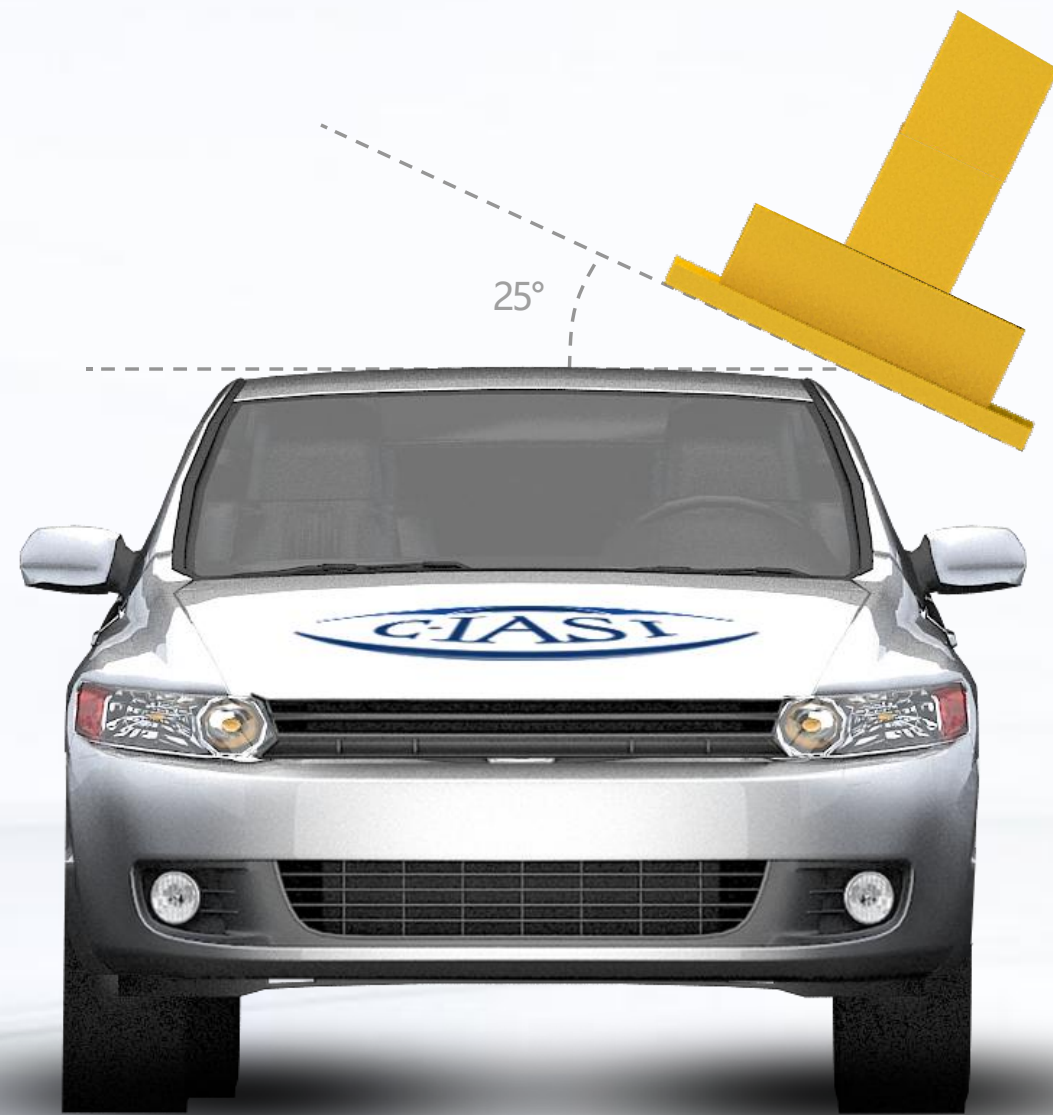
车辆结构 **G**



驾驶员头部保护 **G**



后排乘员头部保护 **G**



## 车顶强度 总体评价

**G**

最大载力(N)

**125675**

实测整备质量M (kg)

**1783**

载荷质量比SWR

**7.19**

2023款 Pulse四驱版

**2023款 Pro+版**

2023款 BRABUS性能版

**G** 优秀

**A** 良好

**M** 一般

**P** 较差



## 座椅/头枕 总体评价

G

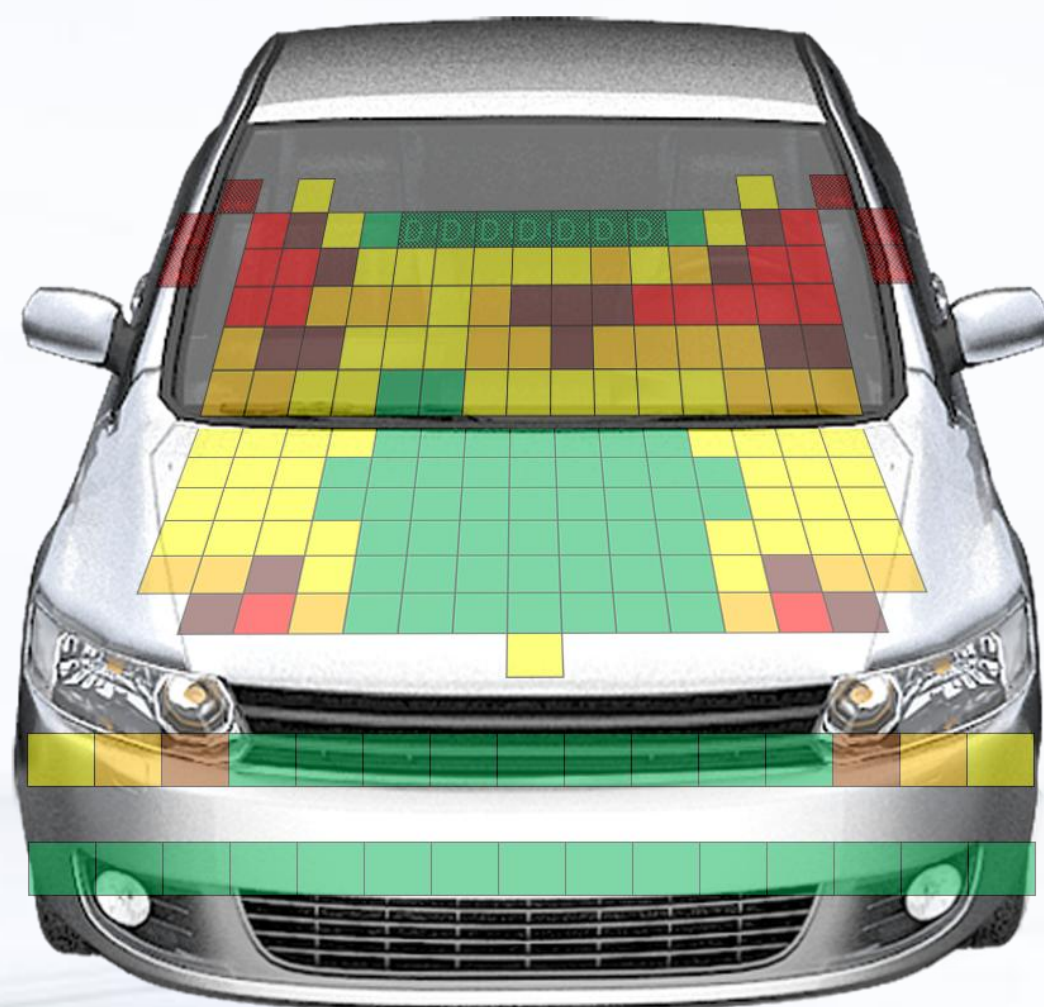
静态评价结果

G

动态评价结果

G

座椅厂家：麦格纳宏立汽车系统（陕西）有限公司  
座椅型号：STAA6A2



头型试验 (满分24分)  
得分 15.837分



腿型试验 (满分9分)  
得分 9.000分

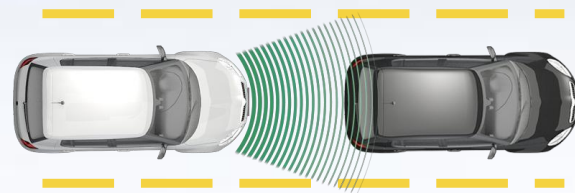


上腿型试验 (满分3分)  
得分 2.568分

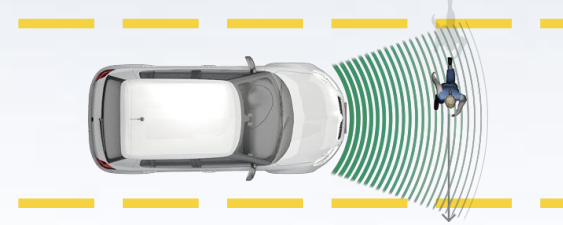


行人安全总得分  
**27.405分**





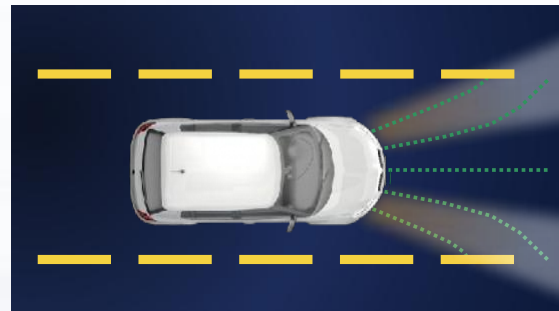
AEB C2C (满分22分)  
得分 21分



AEB VRU (满分56分)  
得分 56分



LSS (满分14分)  
得分 14分



整车前照灯 (满分22分)  
得分 20.05分



车辆辅助安全总得分  
**112.05分**



加分项: E-call 1分



中国保险汽车安全指数  
CHINA INSURANCE AUTOMOTIVE SAFETY INDEX

服务社会 促进安全