



中国保险汽车安全指数
CHINA INSURANCE AUTOMOTIVE SAFETY INDEX

中国保险汽车安全指数测评结果 问界M7

SERES
赛力斯汽车

重庆金康新能源汽车有限公司

赛力斯牌 问界M7



2022款 两驱舒适版

SKE6500SSHEVR

安全配置装置

主/副驾驶席安全气囊



前排侧面安全气囊



后排侧面安全气囊



前后贯穿式头部安全气帘



驾驶席膝部气囊



副驾驶席膝部气囊



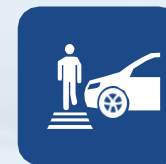
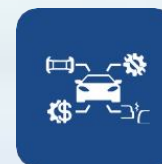
AEB



LSS



测试项目



SERES 赛力斯汽车 | 重庆金康新能源汽车有限公司
赛力斯牌 问界M7



2022款 两驱舒适版

> 耐撞性与维修经济性指数

M

> 车内乘员安全指数

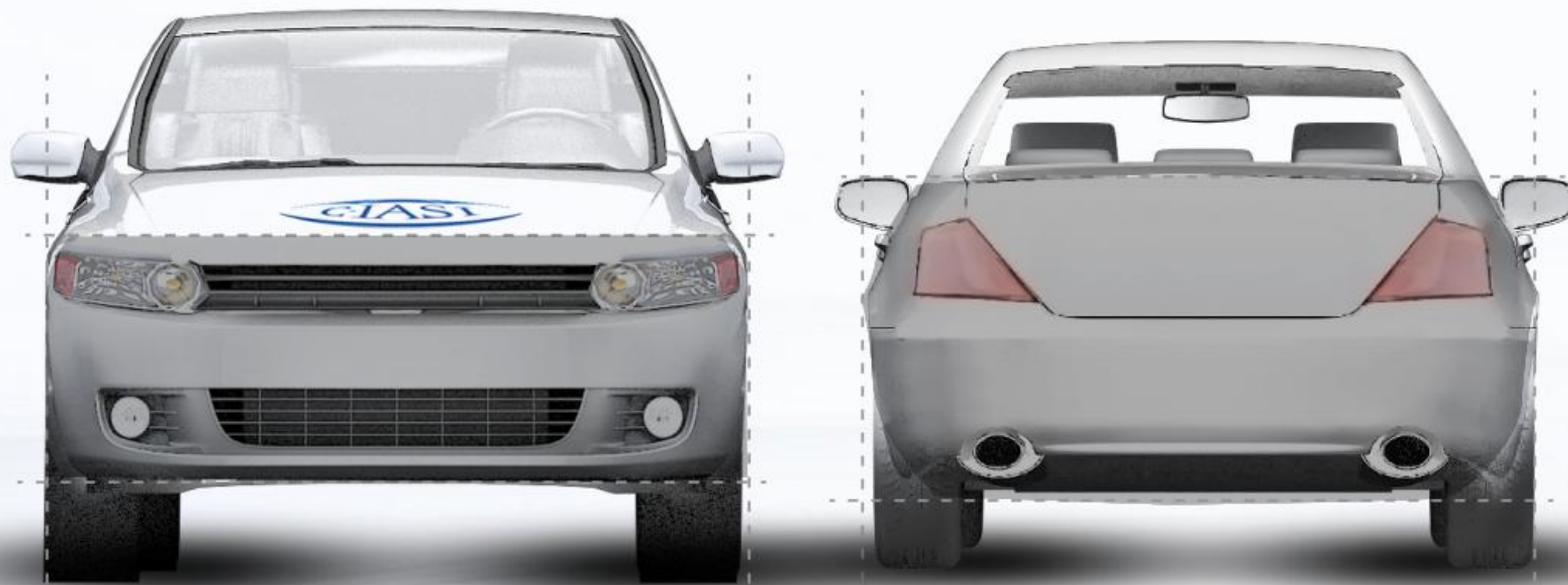
G

> 车外行人安全指数

G

> 车辆辅助安全指数

G



> 结构耐撞性



> 可维修性



> 维修经济性



> 碰撞兼容性



2022款 两驱舒适版

结构耐撞性

结构耐撞性缺陷合计为9个



可维修性

可维修性缺陷合计为12个



维修经济性

维修经济性缺陷合计为25.33个



碰撞兼容性

前防撞横梁评价为A
后防撞横梁评价为M





> 驾驶员侧正面25%偏置碰撞



> 侧面碰撞



> 车顶强度



> 座椅/头枕

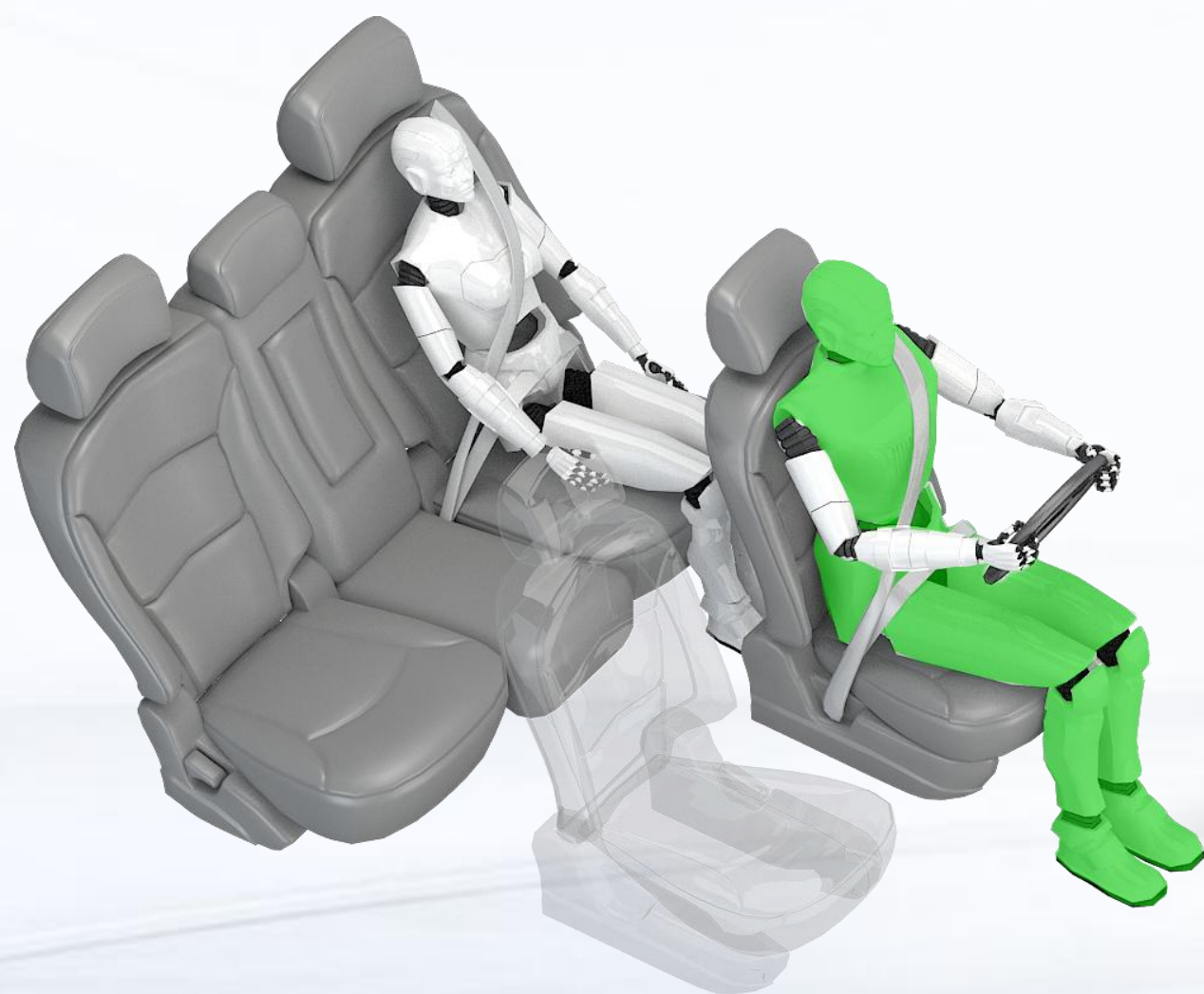


2022款 两驱舒适版



驾驶员侧正面25%偏置碰撞

G




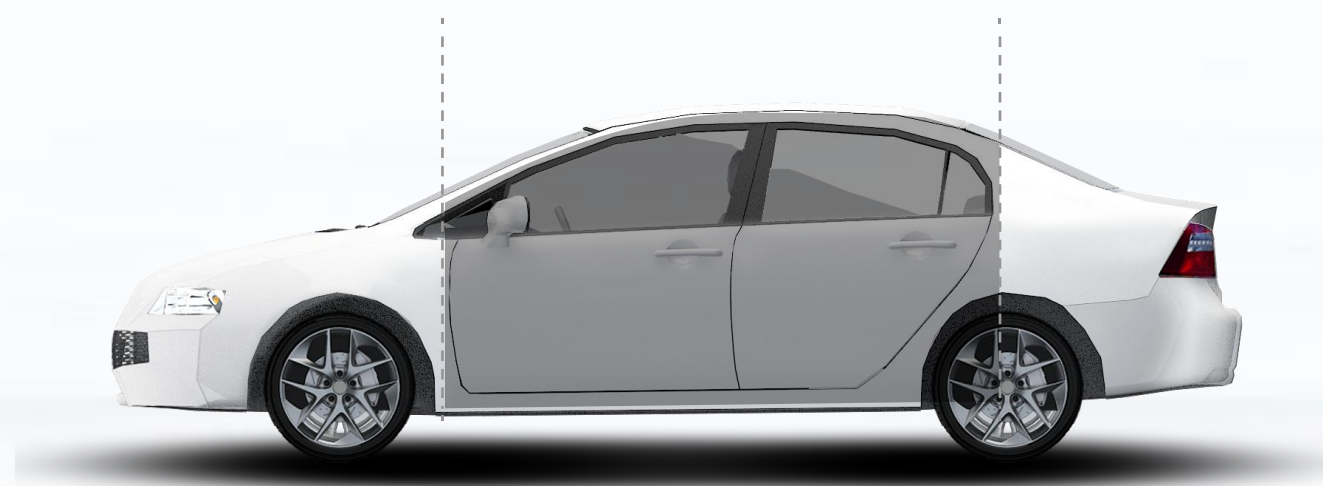
车辆结构 A



约束系统与假人运动 G

2022款 两驱舒适版

 侧面碰撞 **G**



车辆结构 **A**

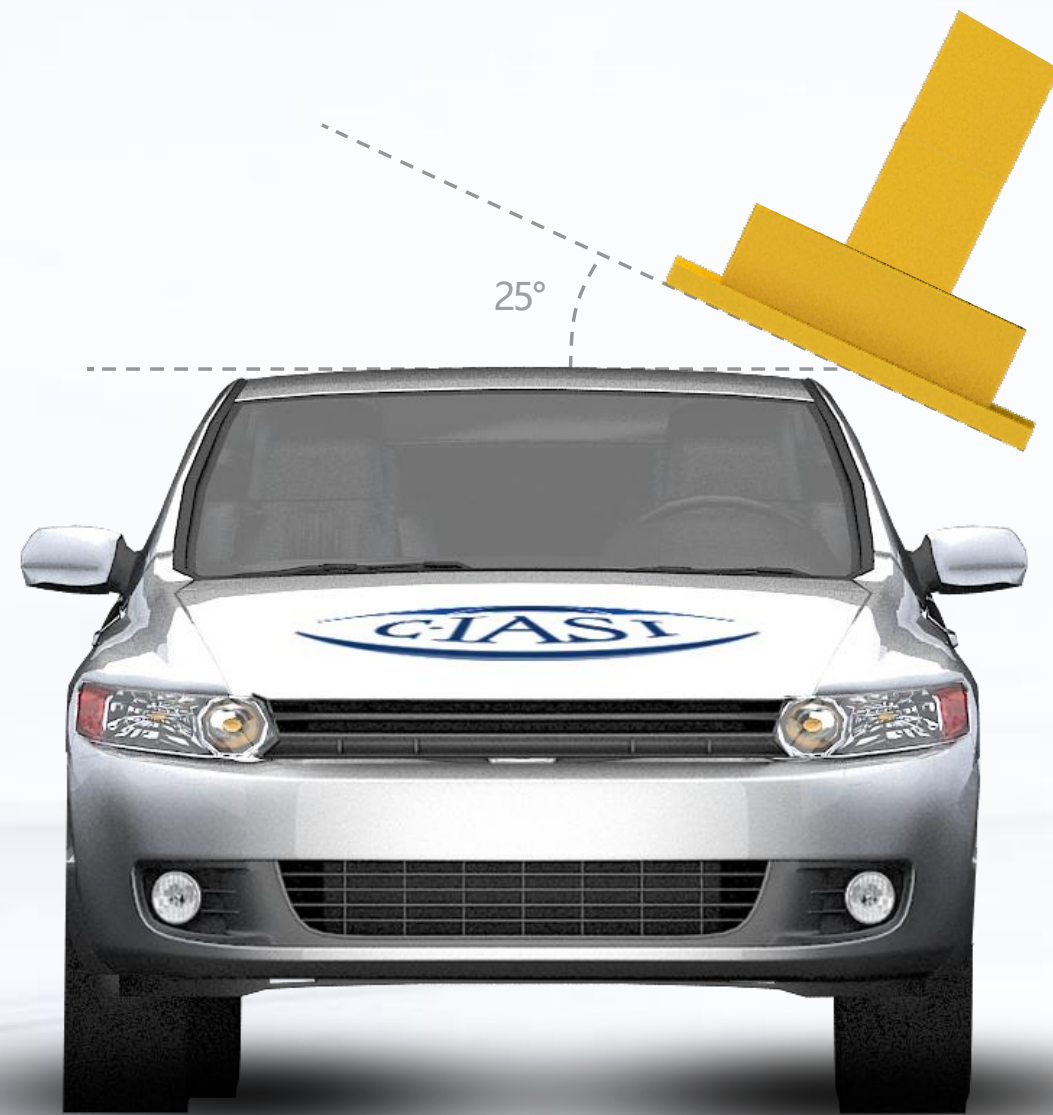


驾驶员头部保护 **G**



后排乘员头部保护 **G**

2022款 两驱舒适版



车顶强度 总体评价

G

最大载力(N)

94361

实测整备质量M (kg)

2340

载荷质量比SWR

4.11

2022款 两驱舒适版

G 优秀

A 良好

M 一般

P 较差



座椅/头枕 总体评价

G

静态评价结果

G

动态评价结果

G

座椅厂家：东风李尔汽车座椅有限公司重庆分公司
座椅型号：SY6800100A

2022款 两驱舒适版

G 优秀 A 良好 M 一般 P 较差



头型试验 (满分24分)

得分16.238分



腿型试验 (满分9分)

得分 9.000分



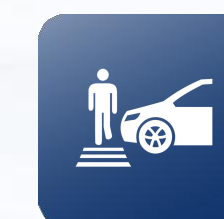
上腿型试验 (满分3分)

得分1.080分



行人安全总得分

26.318分



G

2022款 两驱舒适版

腿型类型: 柔性腿 aPLI腿

G 优秀 **A** 良好 **M** 一般 **P** 较差



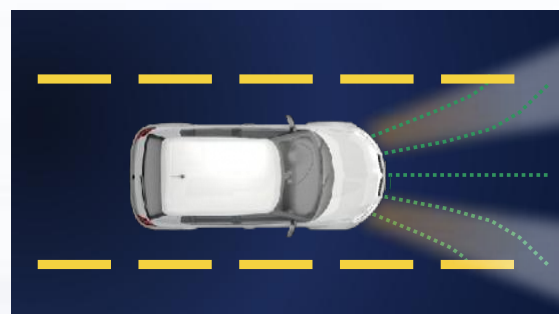
AEB C2C (满分22分)
得分 21分



AEB VRU (满分56分)
得分 47分



LSS (满分14分)
得分 13分



整车前照灯 (满分22分)
得分 16.61分

得分率86.5%



车辆辅助安全总得分

98.61分



加分项: E-call 1分

2022款 两驱舒适版



中国保险汽车安全指数
CHINA INSURANCE AUTOMOTIVE SAFETY INDEX

服务社会 促进安全