



中国保险汽车安全指数
CHINA INSURANCE AUTOMOTIVE SAFETY INDEX

中国保险汽车安全指数测评结果 (Model Y)



特斯拉（上海）有限公司
特斯拉牌 Model Y



2021款 标准续航后轮驱动版
TSL6480BEVAR0

安全配置装置

- 主/副驾驶席安全气囊
- 前排侧面安全气囊
- 后排侧面安全气囊
- 前后贯穿式头部安全气帘
- 驾驶席膝部气囊
- 副驾驶席膝部气囊
- AEB
- LSS



测试项目





特斯拉（上海）有限公司

特斯拉牌 Model Y



2021款 标准续航后轮驱动版

> 耐撞性与维修经济性指数



> 车内乘员安全指数



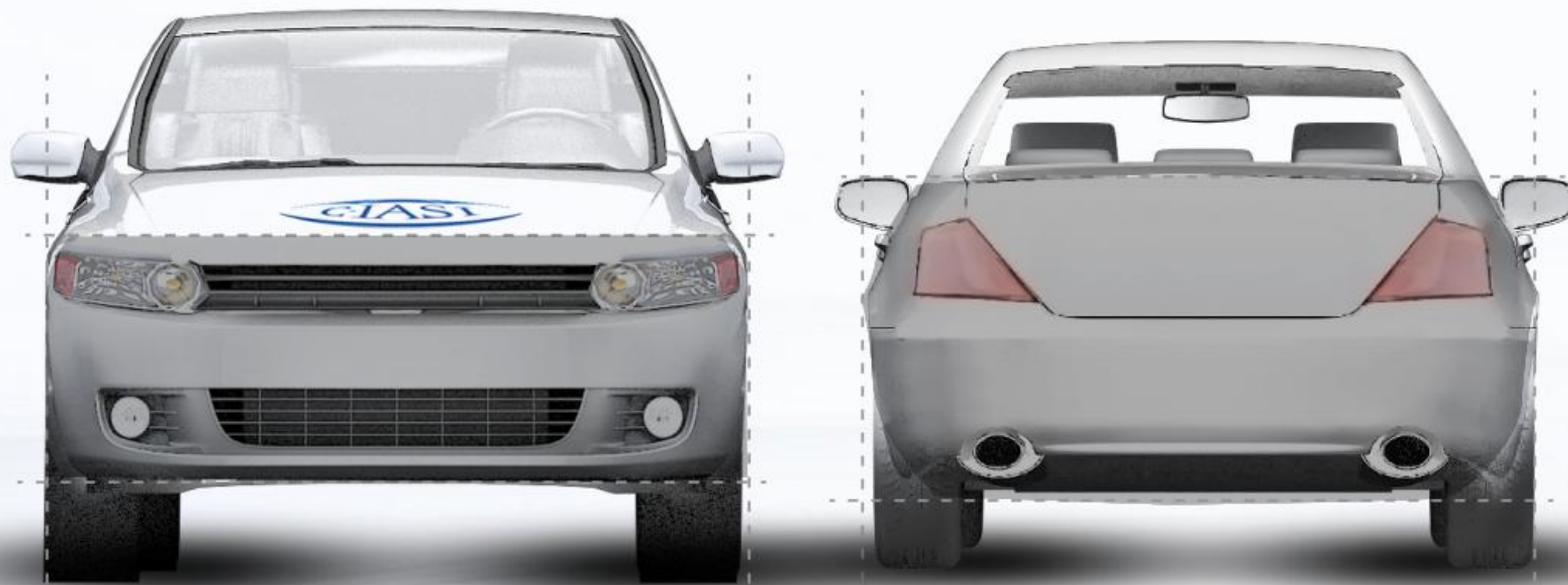
> 车外行人安全指数



> 车辆辅助安全指数



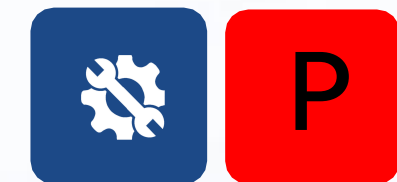
G 优秀 A 良好 M 一般 P 较差



> 结构耐撞性



> 可维修性



> 维修经济性



> 碰撞兼容性



2021款 标准续航后轮驱动版

结构耐撞性

结构耐撞性缺陷合计为6.5个



可维修性

可维修性缺陷合计为16.5个



维修经济性

维修经济性缺陷合计为41.67



碰撞兼容性

前防撞横梁评价为M
后防撞横梁评价为A





> 驾驶员侧正面25%偏置碰撞



> 侧面碰撞



> 车顶强度



> 座椅/头枕



2021款 标准续航后轮驱动版

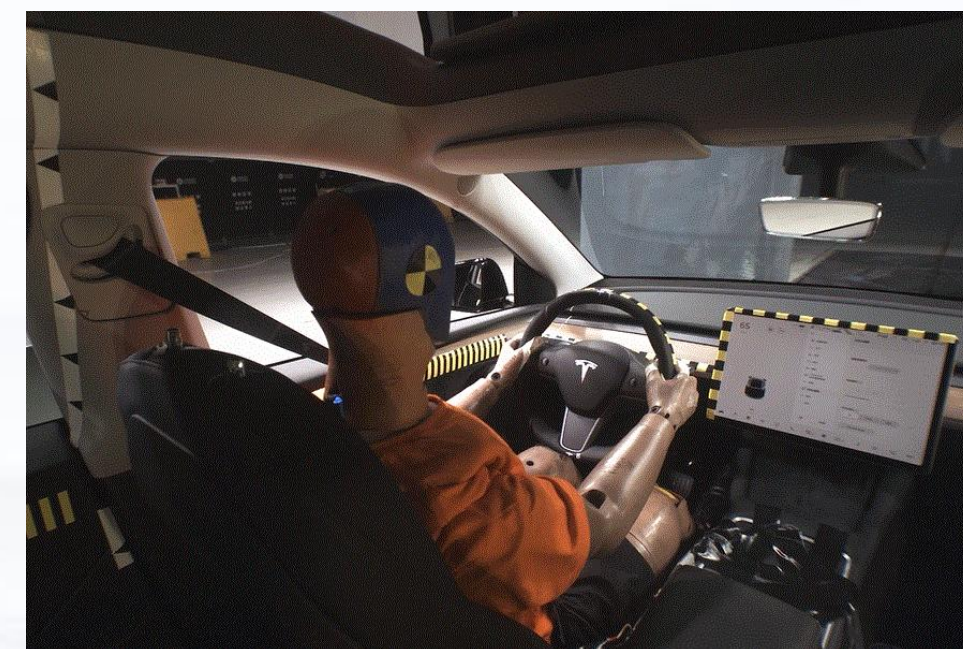


驾驶员侧正面25%偏置碰撞

G




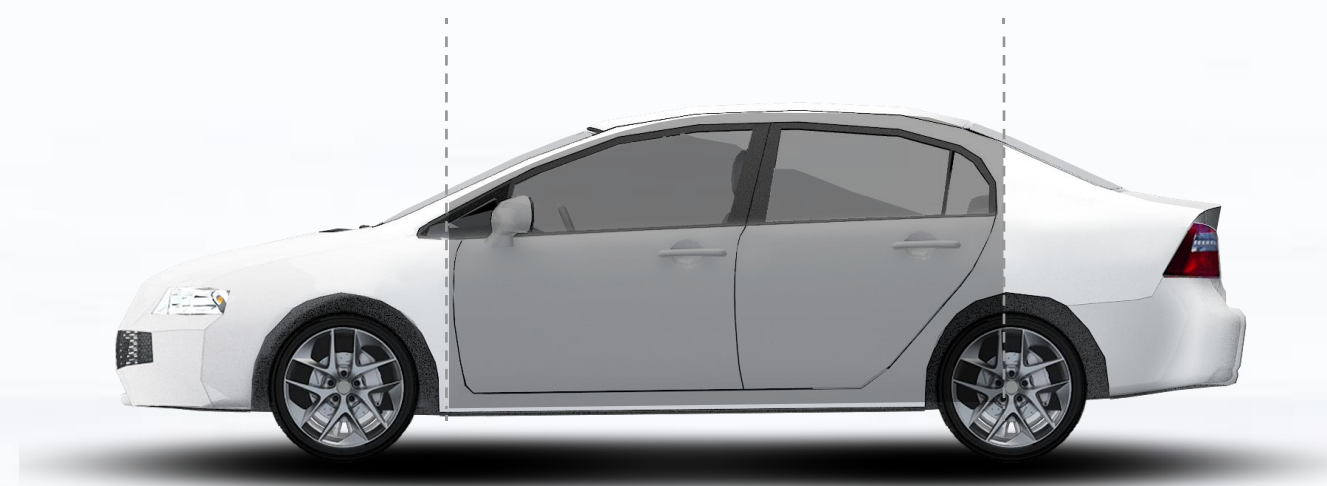
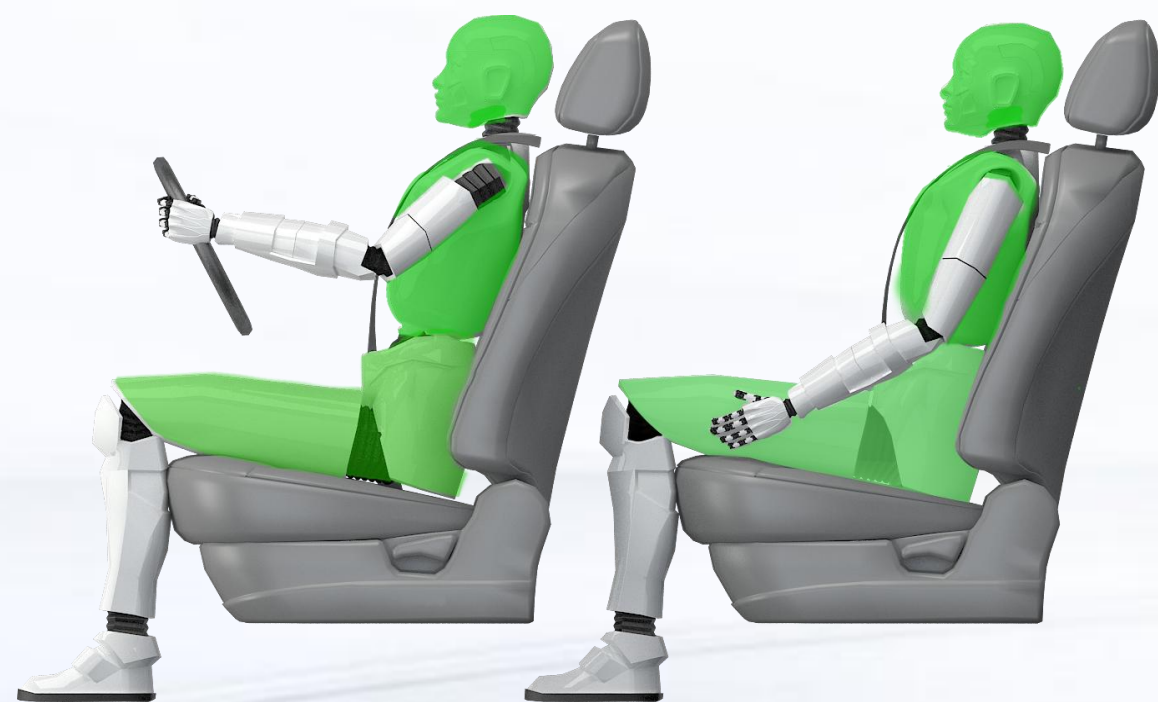
车辆结构 G



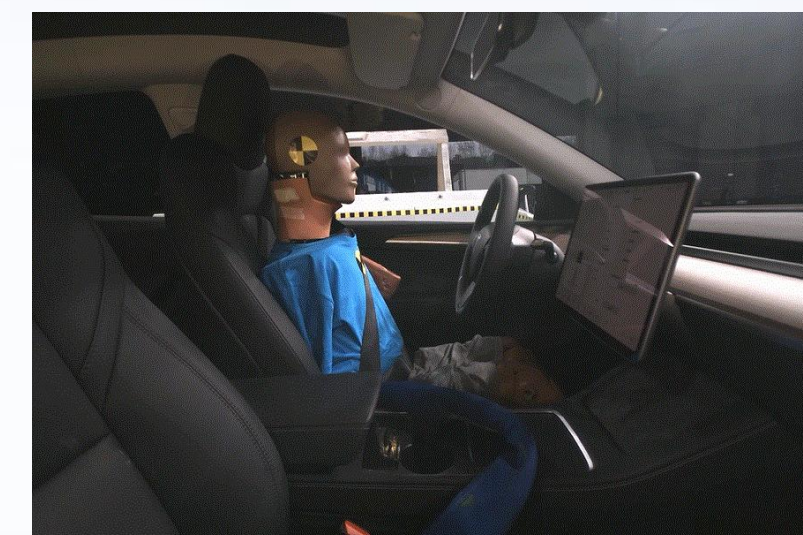
约束系统与假人运动 G

2021款 标准续航后轮驱动版

 侧面碰撞 **G**



车辆结构 G

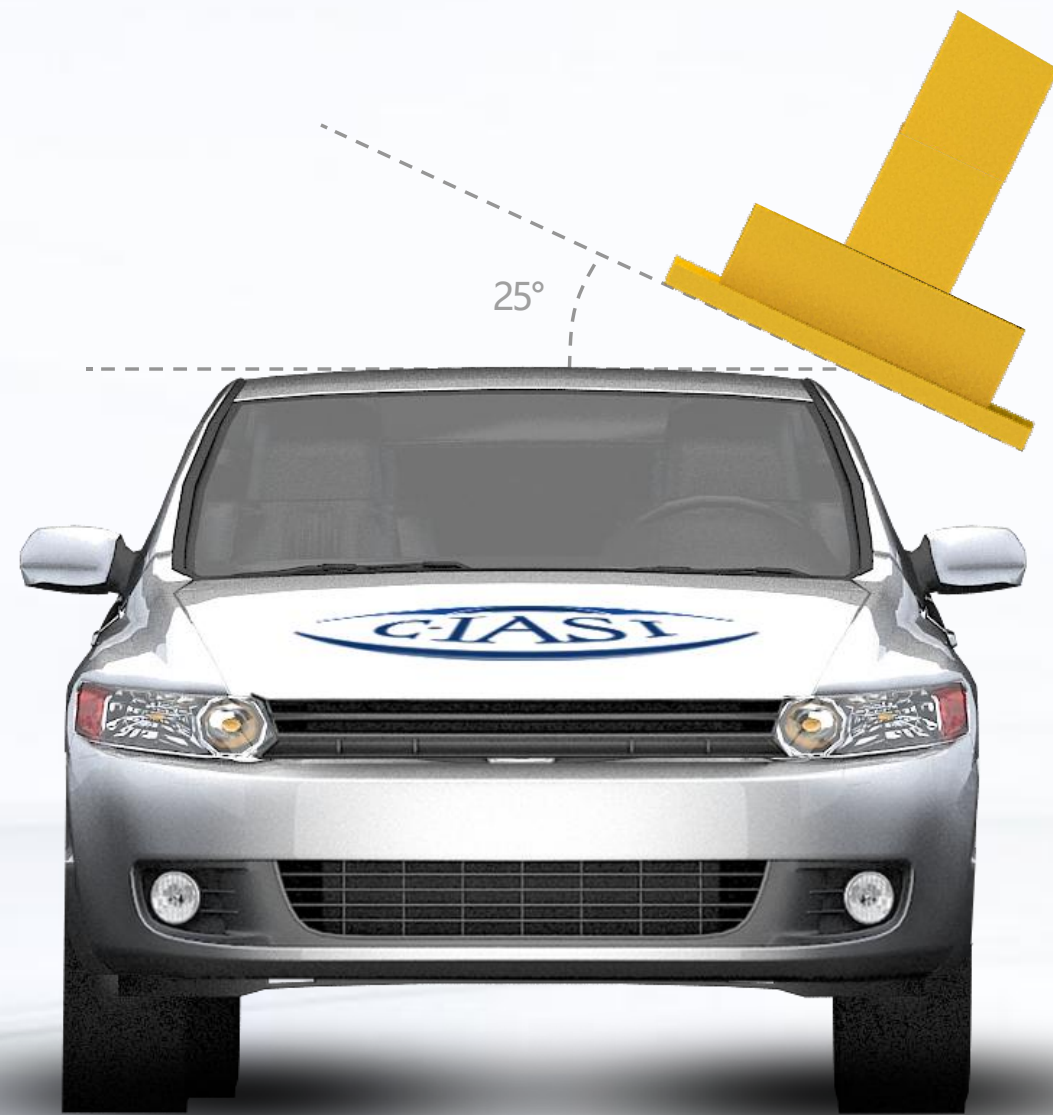


驾驶员头部保护 G



后排乘员头部保护 G

2021款 标准续航后轮驱动版



车顶强度 总体评价

G

最大载力(N)

94175

实测整备质量M (kg)

1907

载荷质量比SWR

5.04

2021款 标准续航后轮驱动版

G 优秀

A 良好

M 一般

P 较差



座椅/头枕 总体评价

G

静态评价结果

G

动态评价结果

G

座椅厂家：延锋国际座椅系统有限公司上海临港分公司
座椅型号：Tesla MY

2021款 标准续航后轮驱动版

G 优秀

A 良好

M 一般

P 较差



头型试验 (满分24分)
得分14.147分



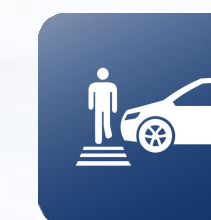
腿型试验 (满分6分)
得分6.000分



上腿型试验 (满分6分)
得分6.000分



行人安全总得分
26.147分



G

2021款 标准续航后轮驱动版



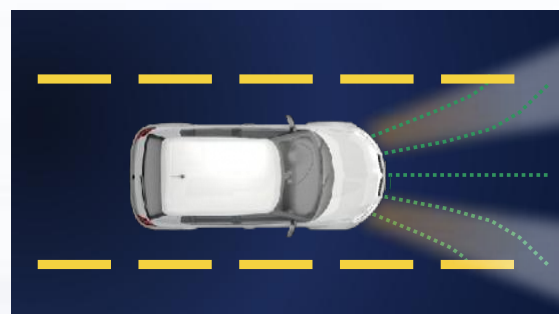
AEB C2C (满分22分)
得分 20分



AEB VRU (满分56分)
得分46分



LSS (满分14分)
得分 14分



整车前照灯 (满分22分)
得分 19.50分

得分率87.3%



车辆辅助安全总得分

99.50分



加分项: E-call 0分

2021款 标准续航后轮驱动版



中国保险汽车安全指数
CHINA INSURANCE AUTOMOTIVE SAFETY INDEX

服务社会 促进安全