



中国保险汽车安全指数  
CHINA INSURANCE AUTOMOTIVE SAFETY INDEX

# 中国保险汽车安全指数测评结果

## 宝马X5



华晨宝马汽车有限公司

宝马牌 X5



2022款 xDrive30Li M运动套装

BMW6517AX



2022款 xDrive30Li 尊享型M运动套餐

BMW6517AX

## 安全配置装置

- 主/副驾驶席安全气囊
- 前排侧面安全气囊
- 后排侧面安全气囊
- 前后贯穿式头部安全气帘
- 驾驶席膝部气囊
- 副驾驶席膝部气囊
- AEB
- LSS

## 测试项目

主/副驾驶席安全气囊	✓	✓
前排侧面安全气囊	✓	✓
后排侧面安全气囊	✓	✓
前后贯穿式头部安全气帘	✓	✓
驾驶席膝部气囊	✗	✗
副驾驶席膝部气囊	✗	✗
AEB	✓	✓
LSS	✓	✓
测试项目		



华晨宝马汽车有限公司

宝马牌 X5



2022款 xDrive30Li M运动套餐

2022款 xDrive30Li 尊享型M运动套餐

> 耐撞性与维修经济性指数



> 车内乘员安全指数



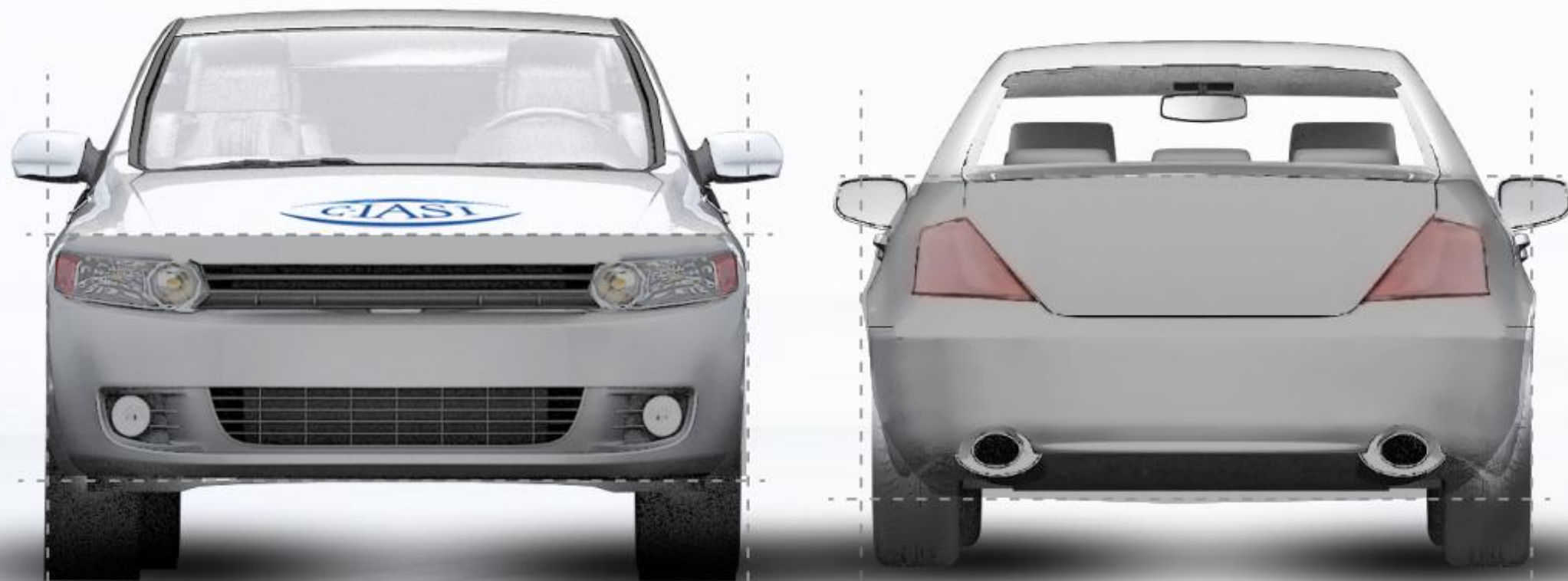
> 车外行人安全指数



> 车辆辅助安全指数



**G** 优秀    **A** 良好    **M** 一般    **P** 较差



## > 结构耐撞性



## > 可维修性



## > 维修经济性



## > 碰撞兼容性



2022款 xDrive30Li M运动套餐

2022款 xDrive30Li 尊享型M  
运动套餐

**G** 优秀    **A** 良好    **M** 一般    **P** 较差

## 结构耐撞性

结构耐撞性缺陷合计为1个



## 可维修性

可维修性缺陷合计为9.5个



## 维修经济性

维修经济性缺陷合计为35.33个



## 碰撞兼容性

前防撞横梁评价为A  
后防撞横梁评价为P





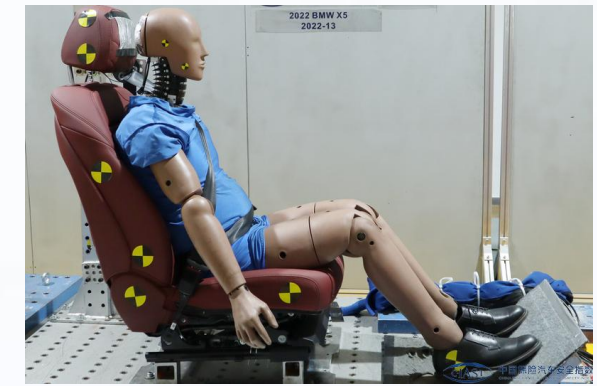
> 驾驶员侧正面25%偏置碰撞



> 侧面碰撞



> 车顶强度



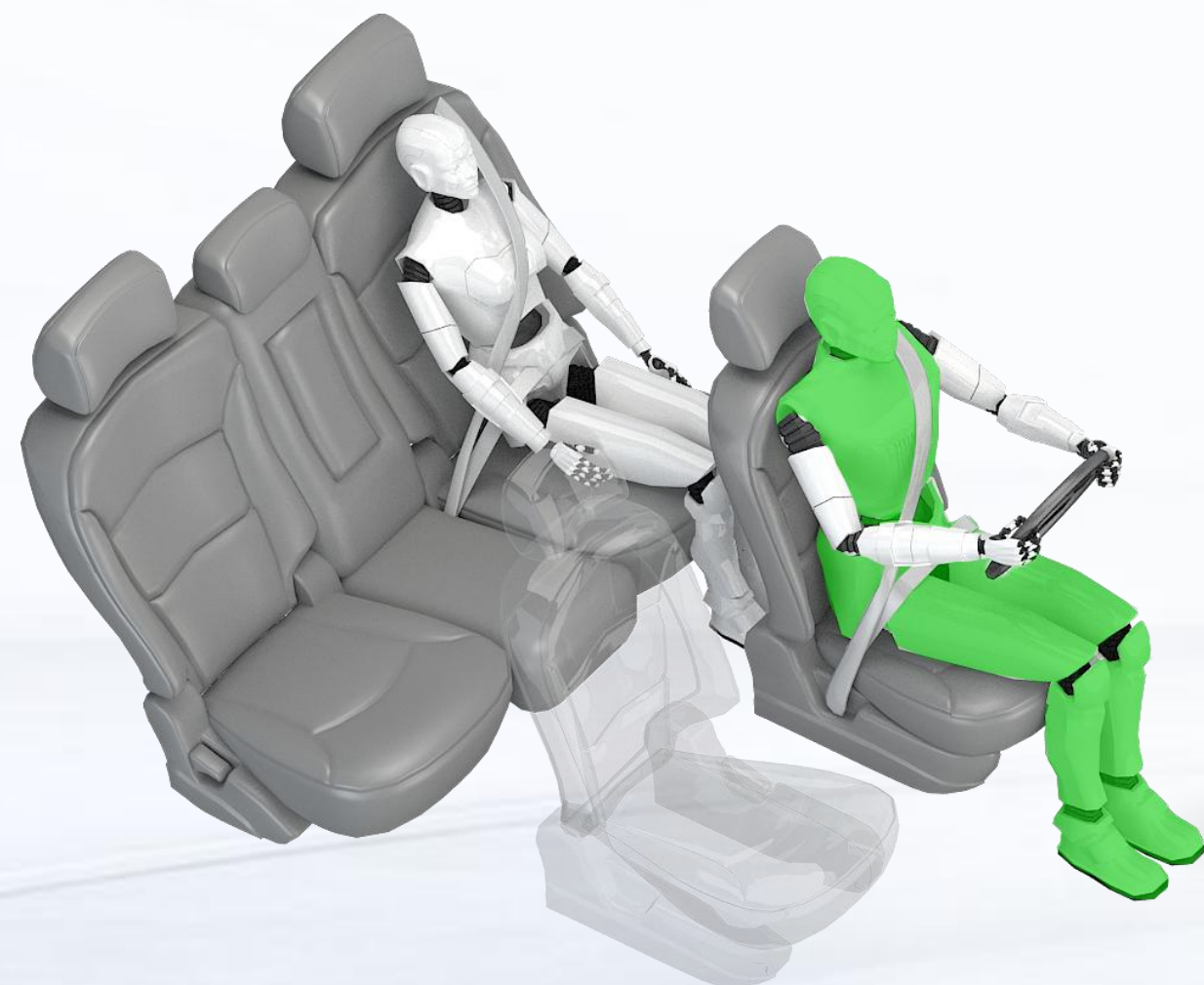
> 座椅/头枕





驾驶员侧正面25%偏置碰撞


G

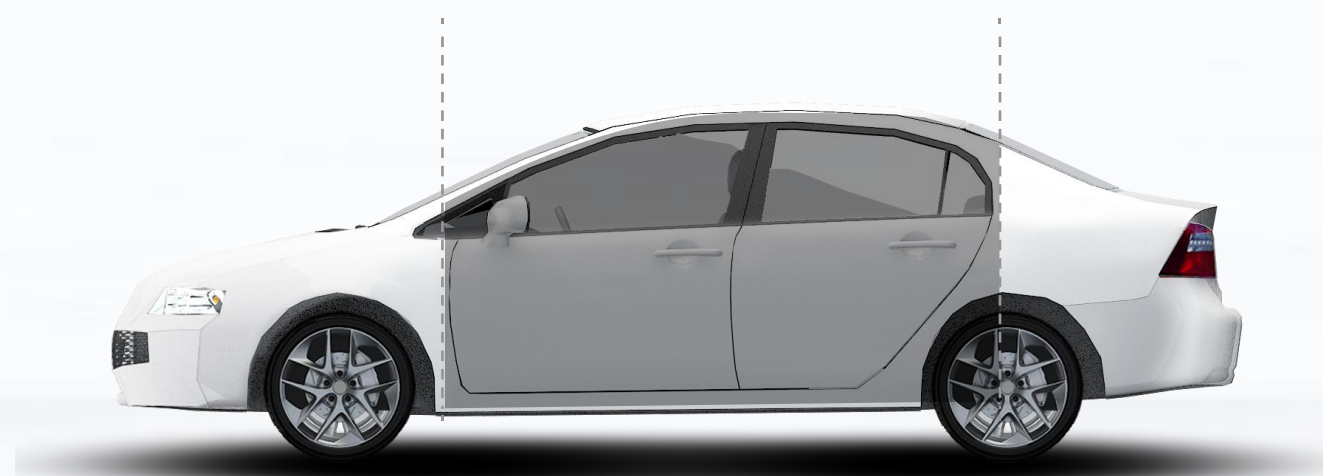
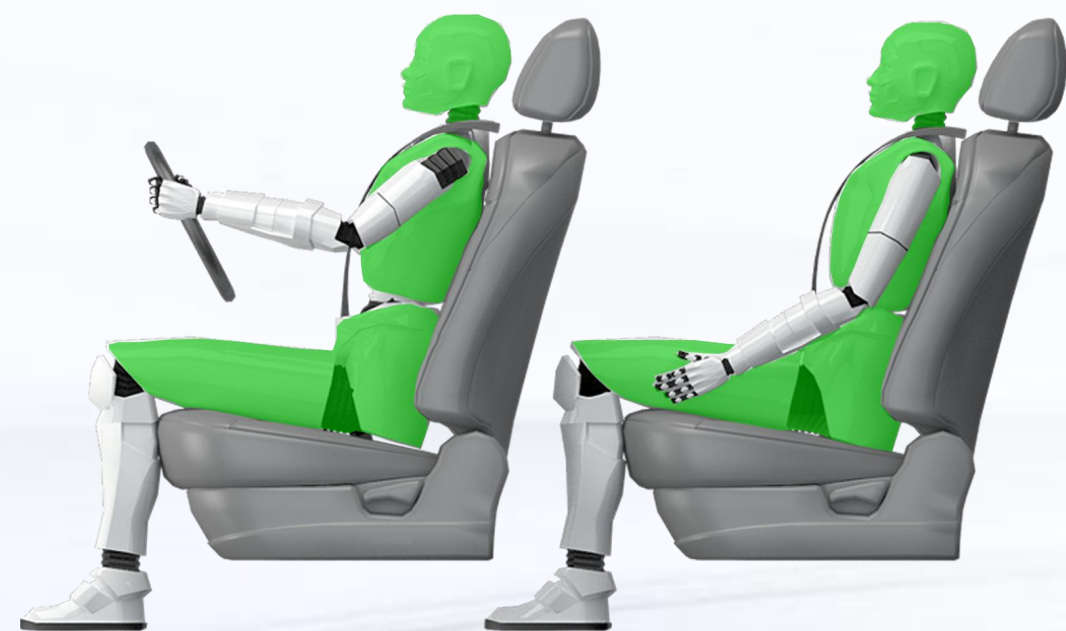


车辆结构 G

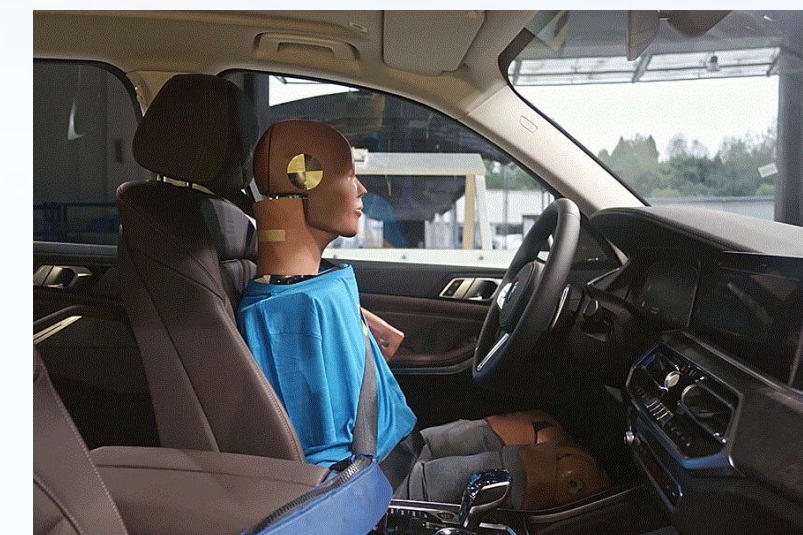


约束系统与假人运动 G

 侧面碰撞 **G**



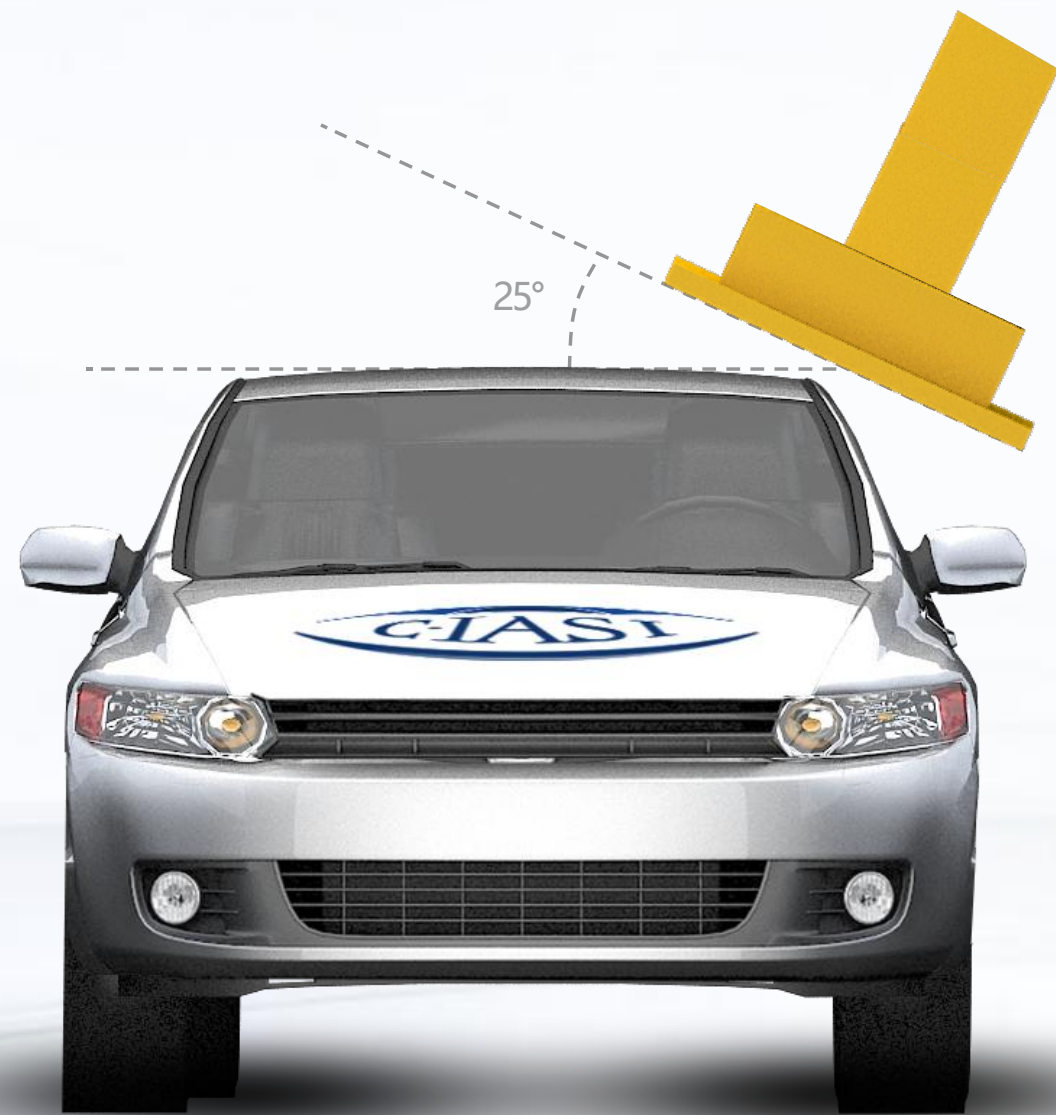
**车辆结构 G**



**驾驶员头部保护 G**



**后排乘员头部保护 G**



## 车顶强度 总体评价

**G**

最大载力(N)

**109144**

实测整备质量M (kg)

**2132**

载荷质量比SWR

**5.22**



## 座椅/头枕 总体评价

G

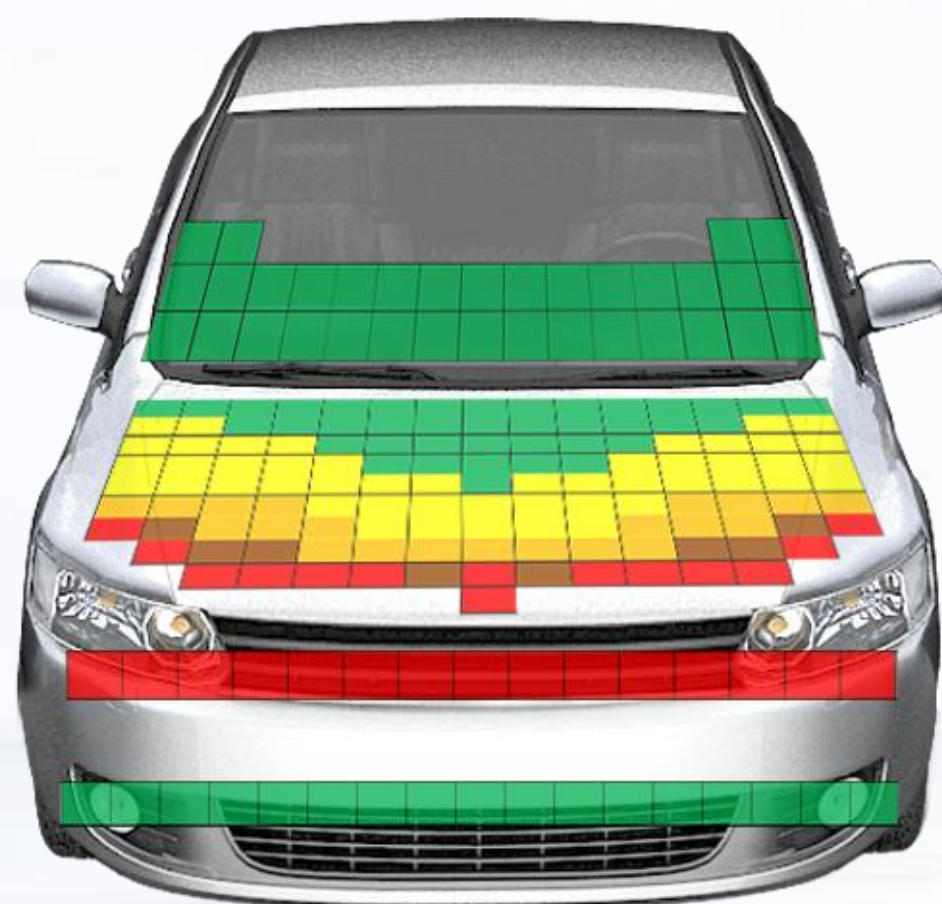
静态评价结果

G

动态评价结果

G

座椅厂家：沈阳金杯李尔汽车座椅有限公司  
座椅型号：FG18-BE0



头型试验 (满分24分)

得分17.780分



腿型试验 (满分6分)

得分 6.000分



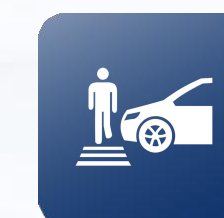
上腿型试验 (满分6分)

得分0.024分



行人安全总得分

**23.804分**



**G**



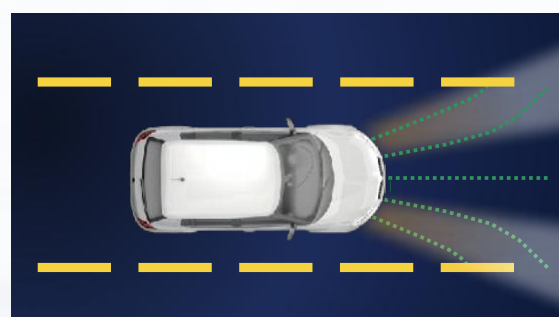
AEB C2C (满分22分)  
得分 20分



AEB VRU (满分56分)  
得分 56分



LSS (满分14分)  
得分 14分



整车前照灯 (满分22分)  
得分 16.21分

得分率94.9%



车辆辅助安全总得分

108.21分



加分项: E-call 2分



中国保险汽车安全指数  
CHINA INSURANCE AUTOMOTIVE SAFETY INDEX

服务社会 促进安全