



中国保险汽车安全指数
CHINA INSURANCE AUTOMOTIVE SAFETY INDEX

中国保险汽车安全指数测评结果 (蔚来ET5)



安徽江淮汽车集团股份有限公司

蔚来牌 ET5



2022款 75kWh

HFC7003CSEV1-W

安全配置装置

主/副驾驶席安全气囊



前排侧面安全气囊



后排侧面安全气囊



前后贯穿式头部安全气帘



驾驶席膝部气囊



副驾驶席膝部气囊



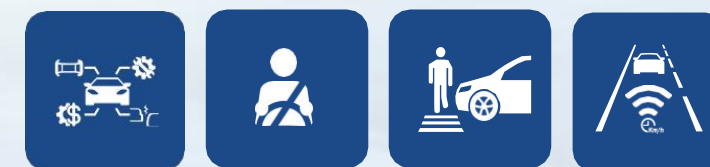
AEB



LSS



测试项目





安徽江淮汽车集团股份有限公司

蔚来牌 ET5



2022款 75kWh

> 耐撞性与维修经济性指数



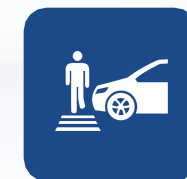
A

> 车内乘员安全指数



G

> 车外行人安全指数



G

> 车辆辅助安全指数



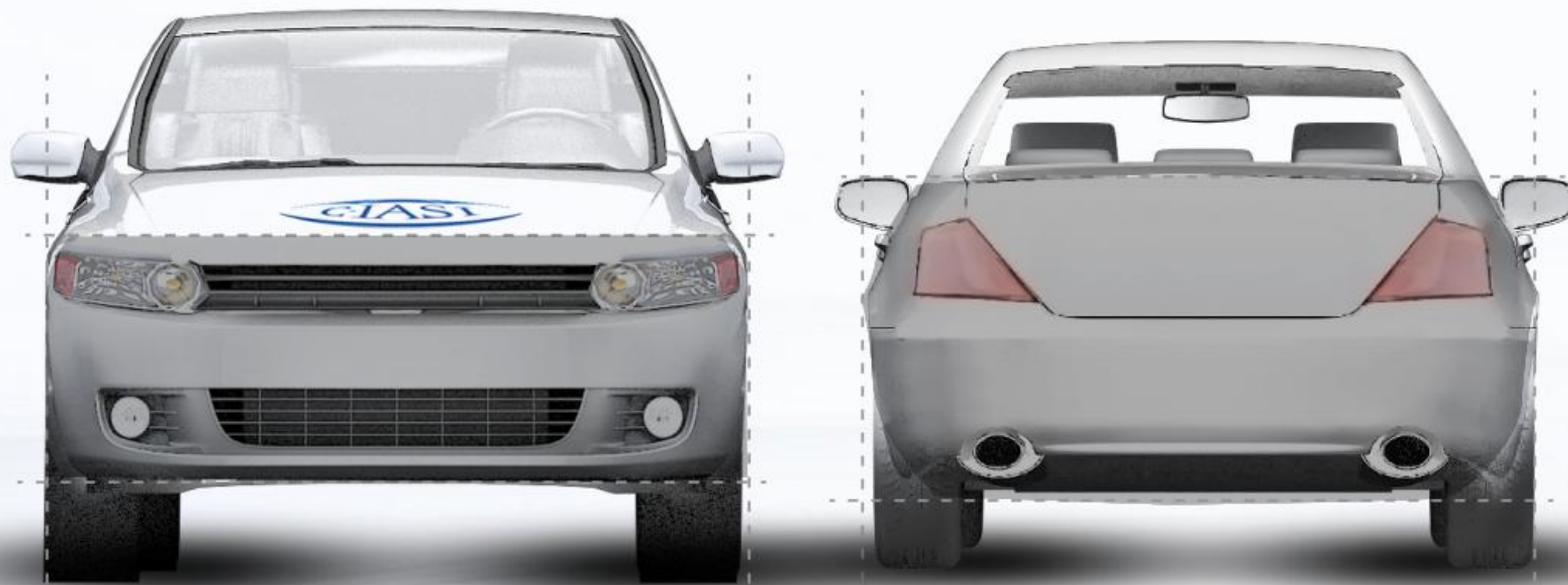
G

G 优秀

A 良好


M 一般

P 较差



2022款 75kWh

> 结构耐撞性

> 可维修性

> 维修经济性

> 碰撞兼容性

结构耐撞性

结构耐撞性缺陷合计为2个



可维修性

可维修性缺陷合计为10.5个



维修经济性

维修经济性缺陷合计为19个



碰撞兼容性

前防撞横梁评价为A
后防撞横梁评价为M



2022款 75kWh



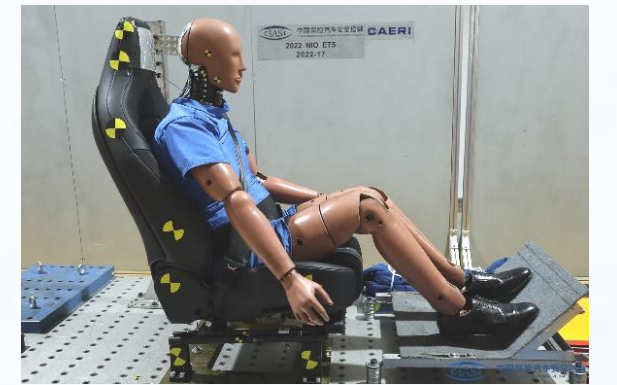
> 正面25%偏置碰撞



> 侧面碰撞



> 车顶强度



> 座椅/头枕

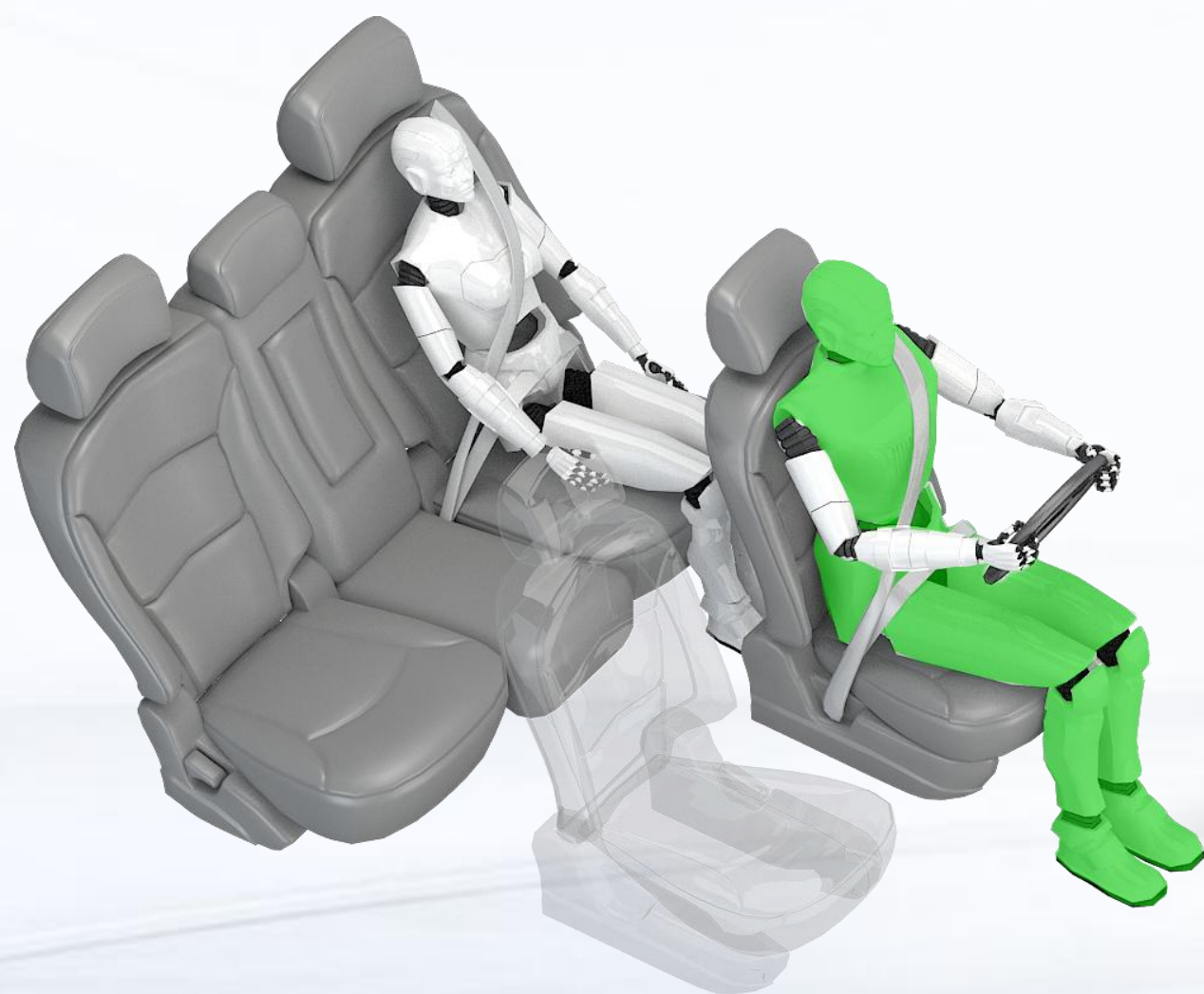


2022款 75kWh



驾驶员侧正面25%偏置碰撞

G



车辆结构 G



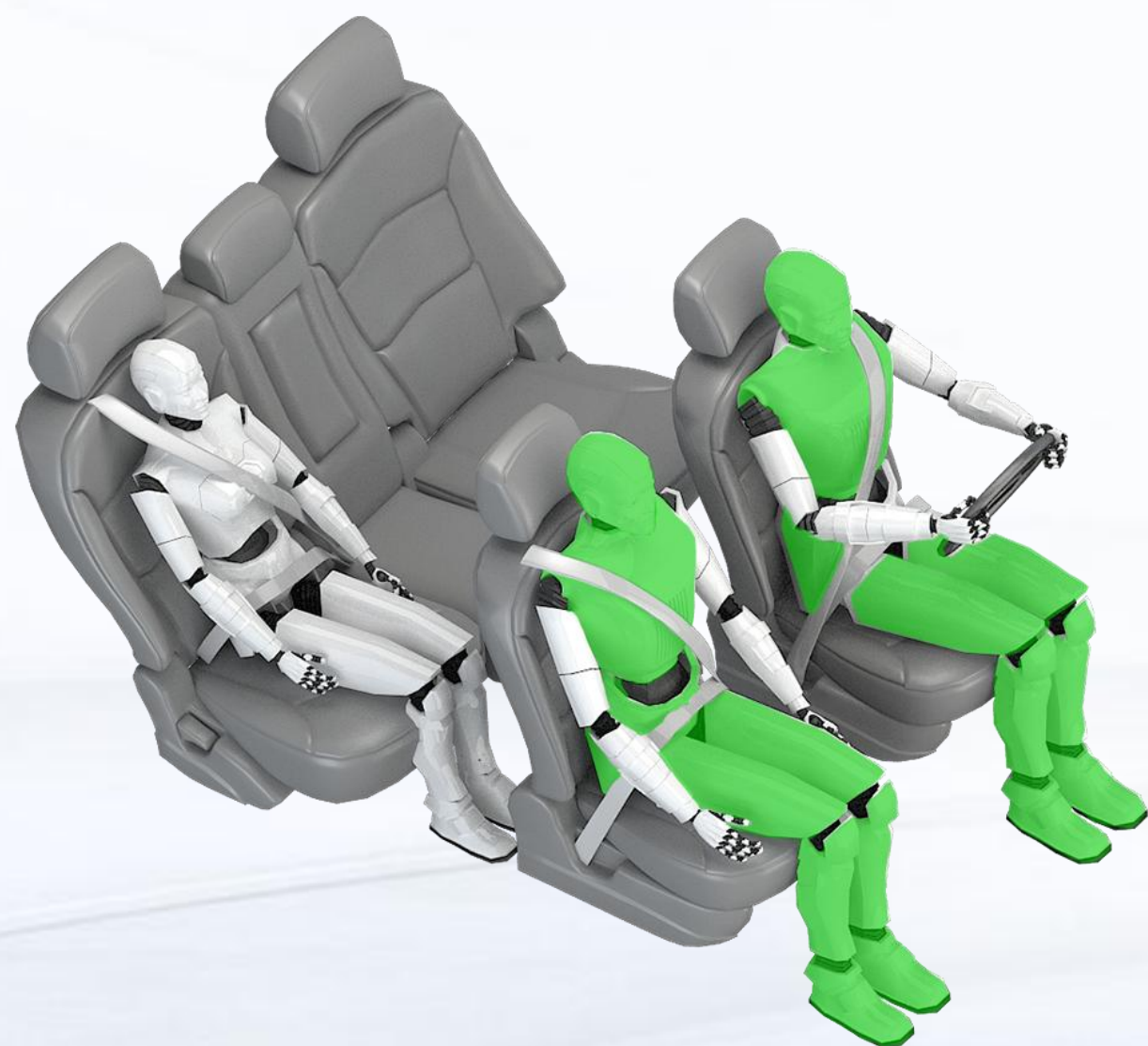
约束系统与假人运动 G

2022款 75kWh

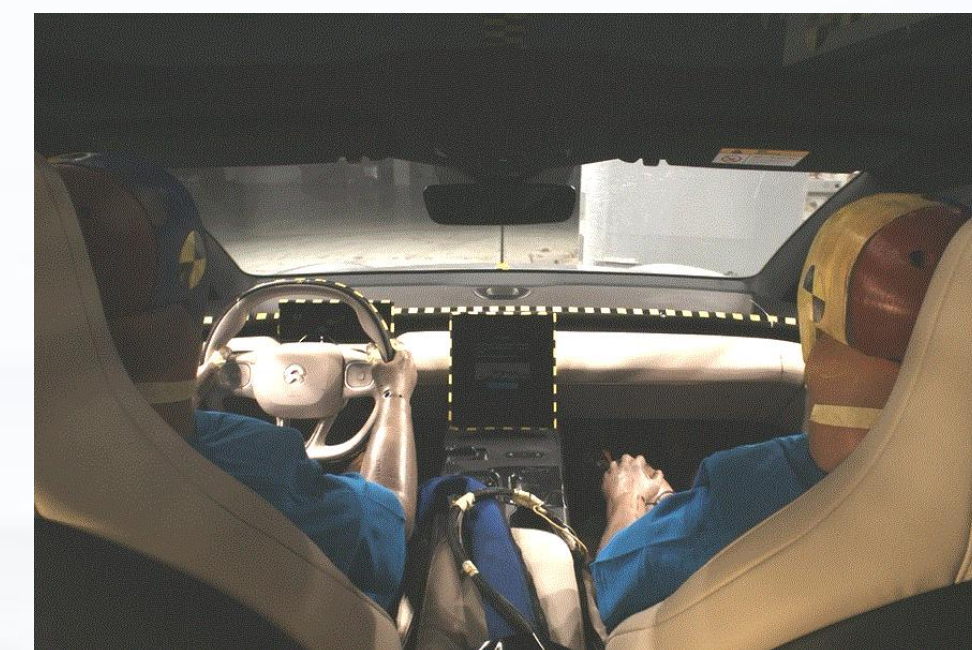


乘员侧正面25%偏置碰撞

G




车辆结构 G

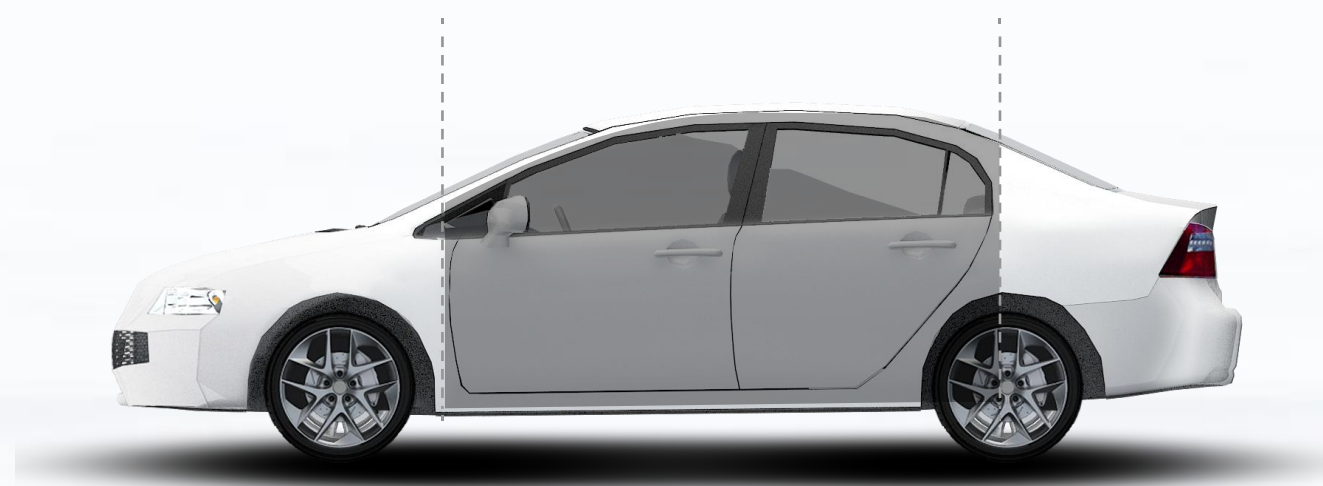
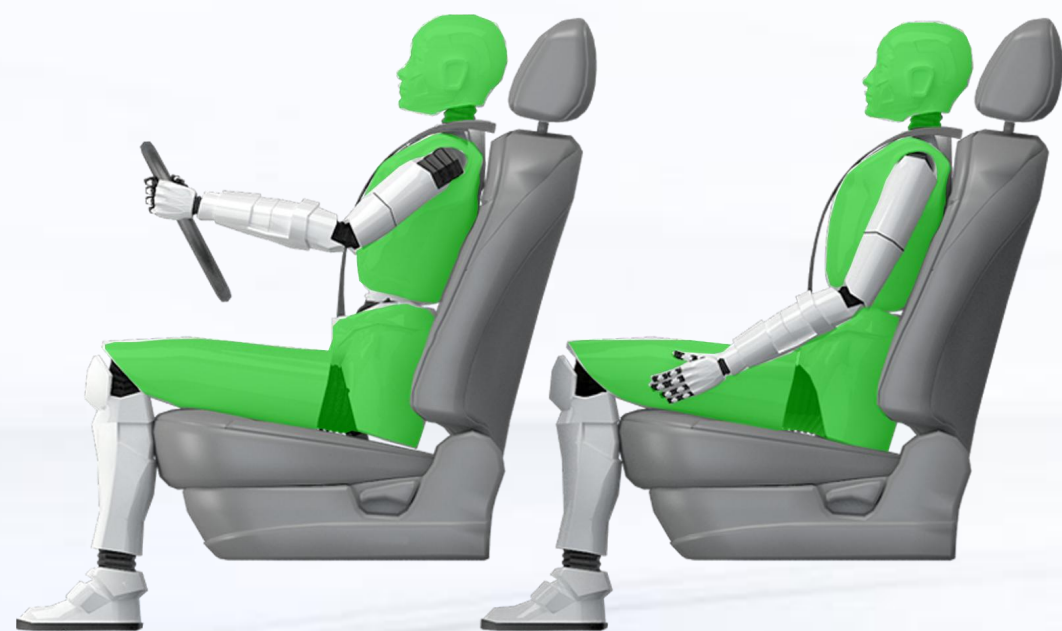


驾驶员约束系统与假人运动 G

乘员约束系统与假人运动 G

2022款 75kWh

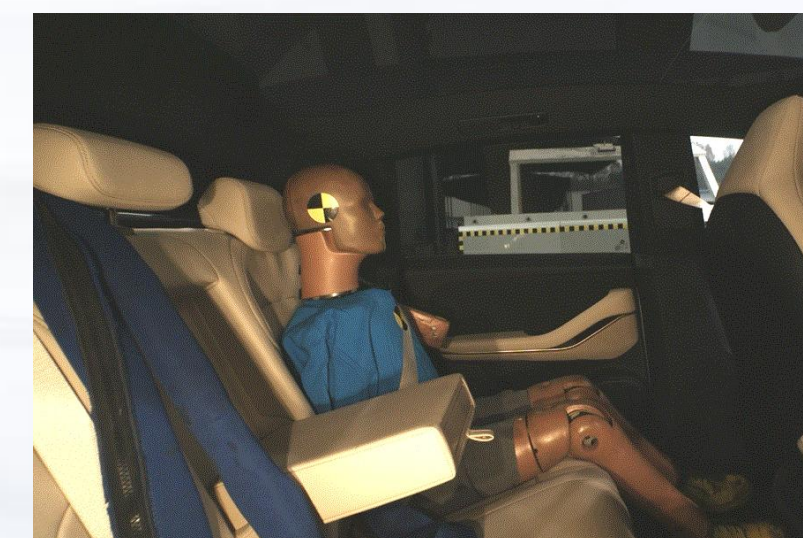
 侧面碰撞 **G**



车辆结构 G

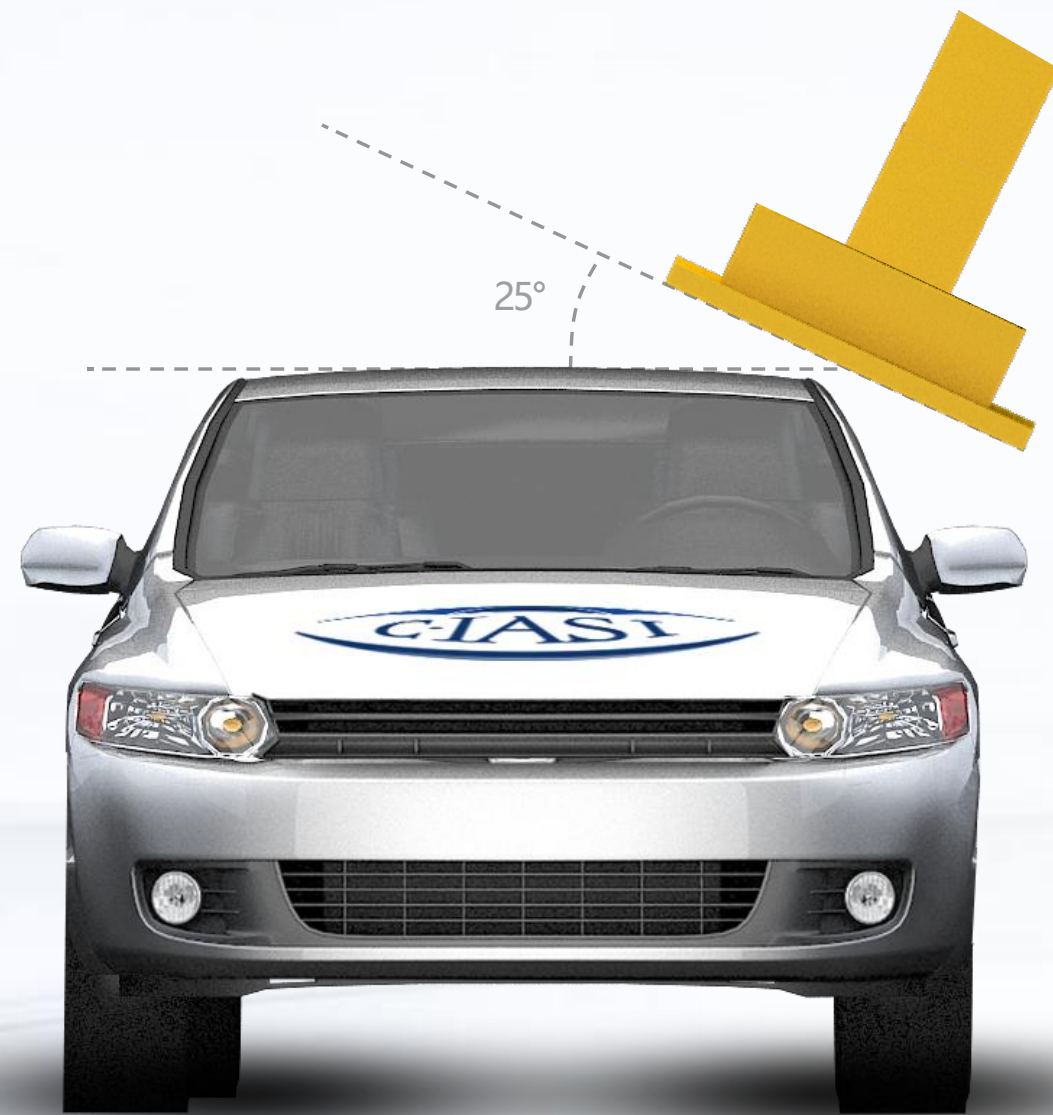


驾驶员头部保护 G



后排乘员头部保护 G

2022款 75kWh



2022款 75kWh



车顶强度 总体评价

G

最大载力(N)

118576

实测整备质量M (kg)

2142

载荷质量比SWR

5.65

G 优秀

A 良好

M 一般

P 较差



座椅/头枕 总体评价

G

> 静态评价结果

G

> 动态评价结果

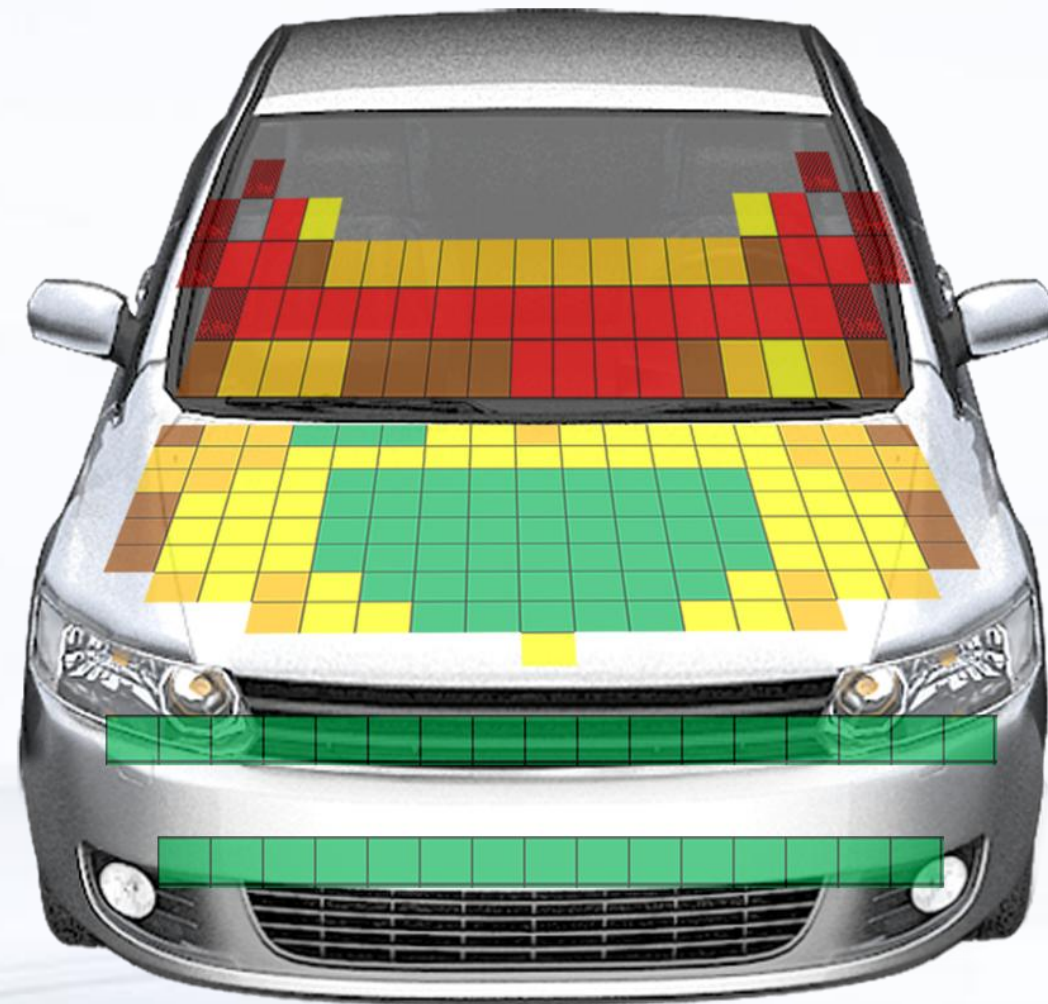
G

座椅厂家：重庆安道拓汽车部件系统有限公司
合肥分公司

座椅型号：Pegasus front driver seat-A

2022款 75kWh

G 优秀 A 良好 M 一般 P 较差



2022款 75kWh



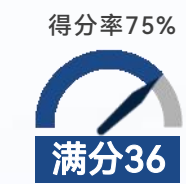
头型试验 (满分24分)
得分15.339分



腿型试验 (满分9分)
得分9.000分



上腿型试验 (满分3分)
得分3.000分



行人安全总得分
27.339分

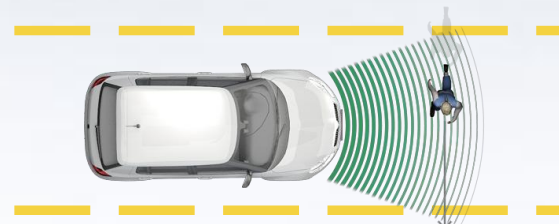


腿型类型: 柔性腿 aPLI腿

G 优秀 **A** 良好 **M** 一般 **P** 较差



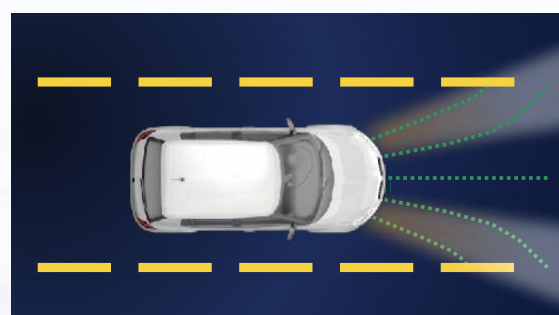
AEB C2C (满分22分)
得分 20分



AEB VRU (满分56分)
得分 55分



LSS (满分14分)
得分 14分



整车前照灯 (满分22分)
得分 18.35分

得分率95.0%



车辆辅助安全总得分

108.35分



加分项: E-call 1分

2022款 75kWh



中国保险汽车安全指数
CHINA INSURANCE AUTOMOTIVE SAFETY INDEX

服务社会 促进安全