



中国保险汽车安全指数  
CHINA INSURANCE AUTOMOTIVE SAFETY INDEX

# 中国保险汽车安全指数测评结果 (小鹏P7)

中国·北京  
2026年03月



肇庆小鹏新能源投资有限公司

小鹏牌 P7



2025款 702 长续航 Ultra

NHQ7002BEVEA

## 安全配置装置

主/副驾驶席安全气囊



前排侧面安全气囊



后排侧面安全气囊



前后贯穿式头部安全气帘



前排中间气囊



驾驶席膝部气囊



副驾驶席膝部气囊



AEB



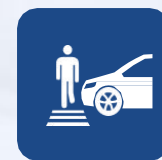
LSS



E-call



## 测试项目





肇庆小鹏新能源投资有限公司

小鹏牌 P7



2025款 702 长续航 Ultra

> 耐撞性与维修经济性指数



> 车内乘员安全指数



> 车外行人安全指数



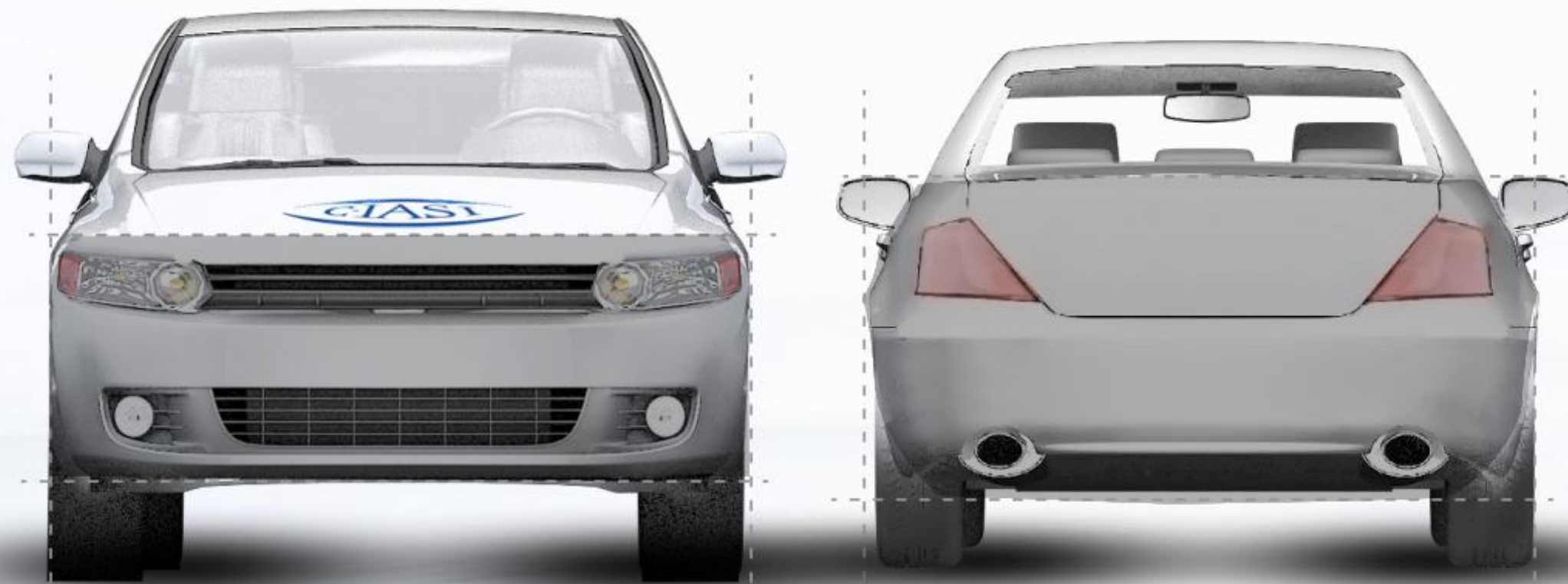
> 车辆辅助安全指数



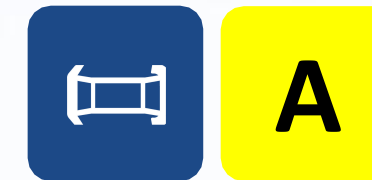
> 新能源汽车专项指数



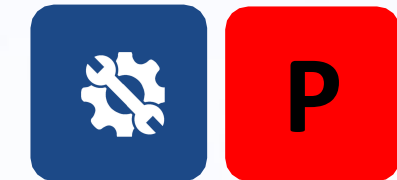
G+ 优秀+   G 优秀   A 良好   M 一般   P 较差



## > 结构耐撞性



## > 可维修性



## > 维修经济性



## > 碰撞兼容性



## > 低速主动安全



2025款 702 长续航 Ultra

低速主动安全：  
S 优秀    A 先进    B 基本  
G 优秀    A 良好    M 一般    P 较差

## 结构耐撞性

结构耐撞性缺陷合计为4个



## 可维修性

可维修性缺陷合计为32个



## 维修经济性

综合维修比为12.21%



## 碰撞兼容性

前防撞横梁评价为M  
后防撞横梁评价为A



## 低速主动安全

低速主动安全得分率为88.01%



2025款 702 长续航 Ultra

低速主动安全：  
S 优秀    A 先进    B 基本  
G 优秀    A 良好    M 一般    P 较差



驾驶员侧正面25%偏置碰撞



乘员侧正面25%偏置碰撞



正面50%偏置碰撞



侧面碰撞



车顶强度 (双侧加载)



座椅/头枕



## 附加项:

› 车用ISOFIX下固定点和上拉带固定点



› 安全带提醒系统



## 审查项:

› 远端乘员保护

通过

› 后排座椅/头枕

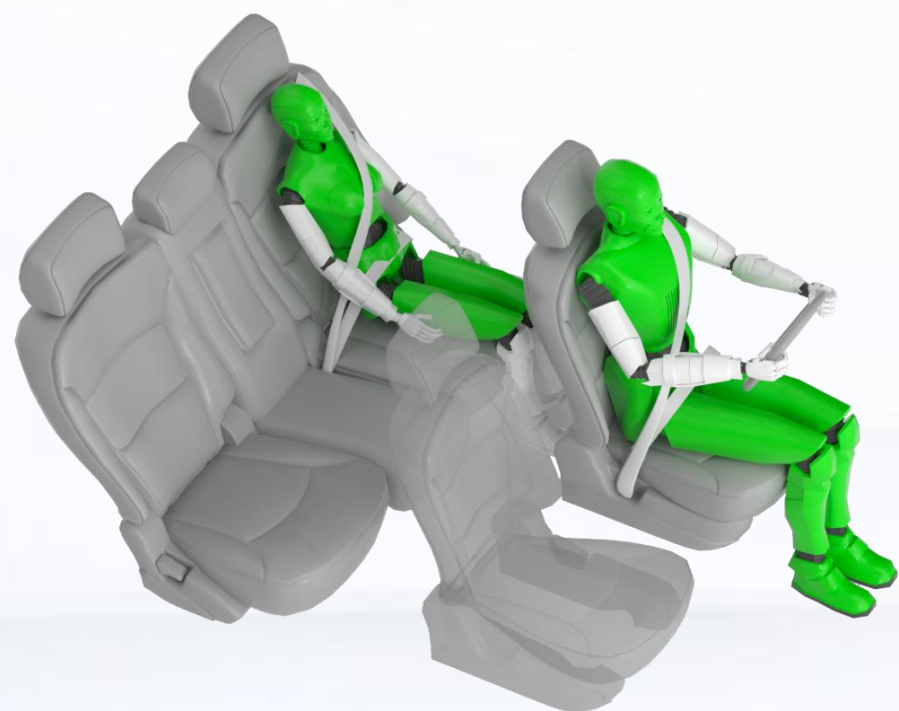
通过

2025款 702 长续航 Ultra



驾驶员侧正面25%偏置碰撞

**G**



车辆结构 **G**



驾驶员约束系统和假人运动

**G**



后排乘员约束系统和假人运动

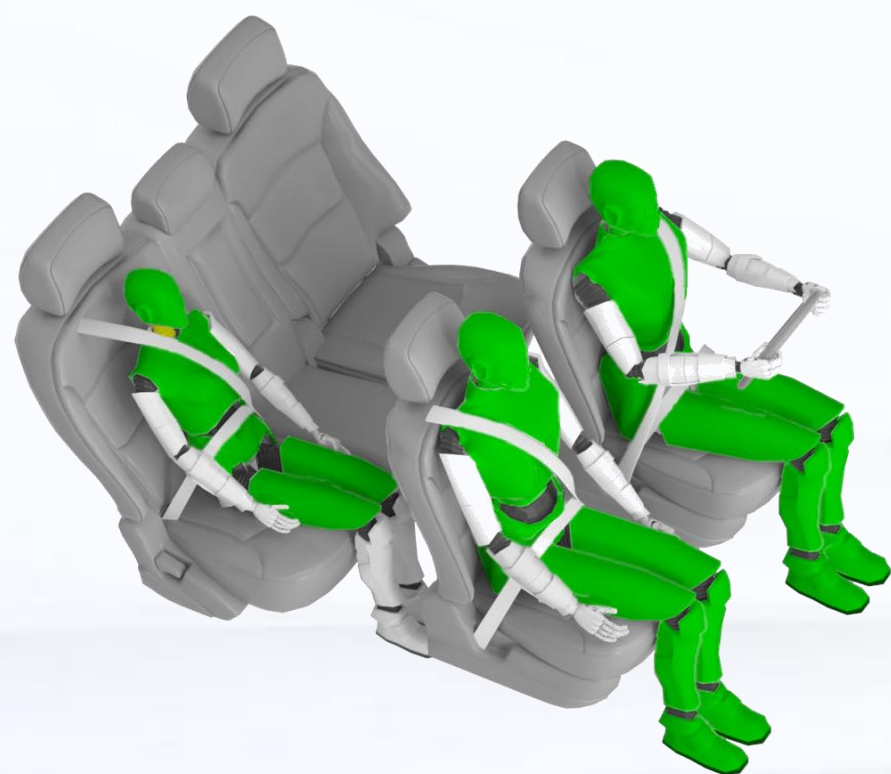
**G**

2025款 702 长续航 Ultra



乘员侧正面25%偏置碰撞

G



车辆结构 G




驾驶员约束系统和假人运动 G

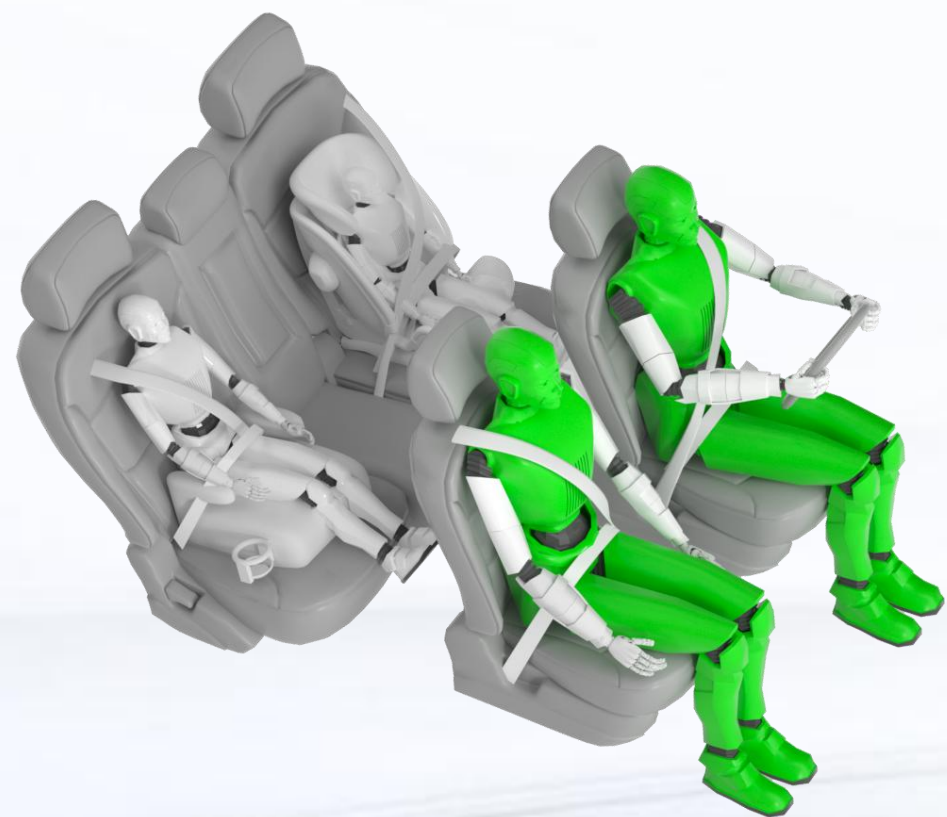
前排乘员约束系统和假人运动 G



后排乘员约束系统和假人运动 G

2025款 702 长续航 Ultra

 正面50%偏置碰撞 G



| 车辆结构及兼容性 G



| 驾驶员约束系统和假人运动 G

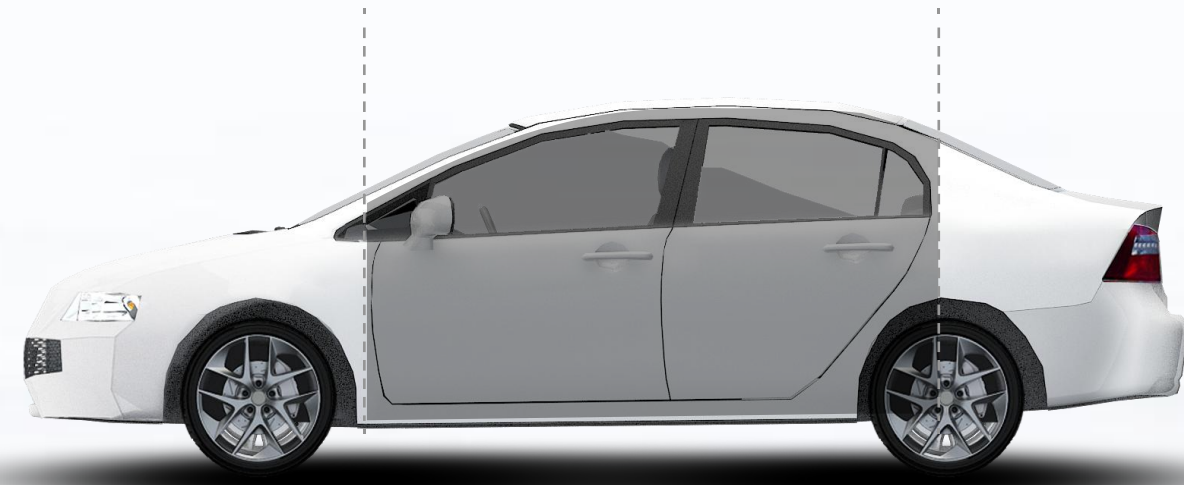
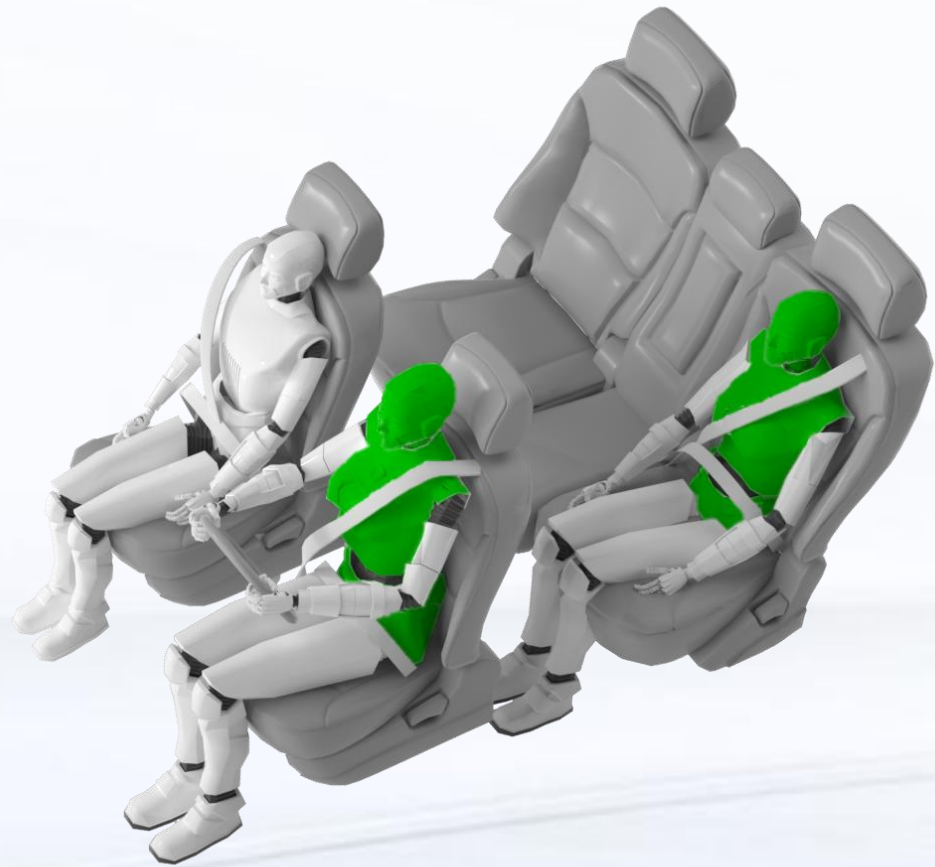
| 前排乘员约束系统和假人运动 G

2025款 702 长续航 Ultra



侧面碰撞

G



车辆结构 G



驾驶员头部保护

G



后排乘员头部保护

G

2025款 702 长续航 Ultra



实测  报告审查

2025款 702 长续航 Ultra



## 车顶强度 总体评价

**G**

第一侧最大载力  
(N)

**84026**

第一侧载荷质量比  
SWR

**4.03**

实测整备质量M (kg)

**2125**

第二侧最大载力  
(N)

**110702**

第二侧载荷质量比  
SWR

**5.31**

**G** 优秀 **A** 良好 **M** 一般 **P** 较差



## 座椅/头枕 总体评价

**G**

静态评价结果

**G**

动态评价结果

**G**

座椅厂家: 东科延锋 (广州) 座椅系统有限公司

座椅型号: 63101EHA (驾驶员侧)

63201EHA (乘员侧)

> 座椅是否对称  不对称  对称

2025款 702 长续航 Ultra

**G** 优秀 **A** 良好 **M** 一般 **P** 较差



车用ISOFIX下固定点和上拉带固定点总体评价

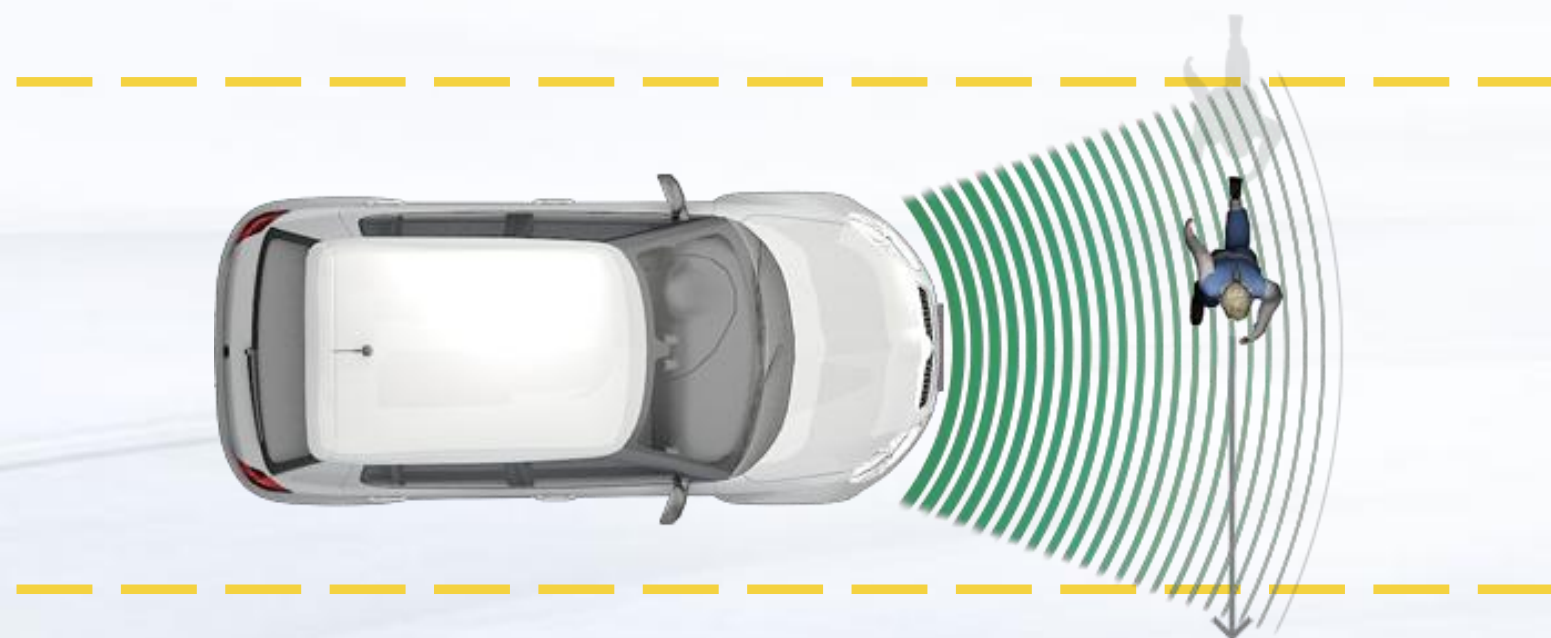
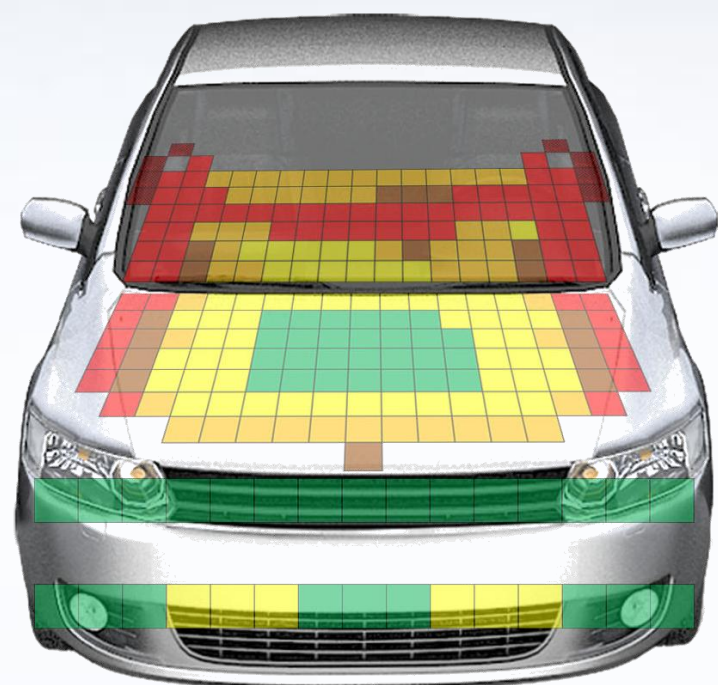
**A**



安全带提醒系统 总体评价

**G**

2025款 702 长续航 Ultra



头型试验 (满分18分)

得分 8.443分



腿型试验 (满分9分)

得分 8.996分



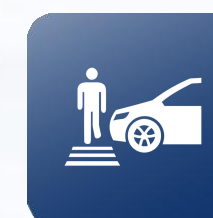
上腿型试验 (满分3分)

得分 3.000分



行人安全总得分

**38.439分**



**G+**



AEB VRU (满分18分)

得分 18.000分

2025款 702 长续航 Ultra

**G+** 优秀+

**G** 优秀

**A** 良好

**M** 一般

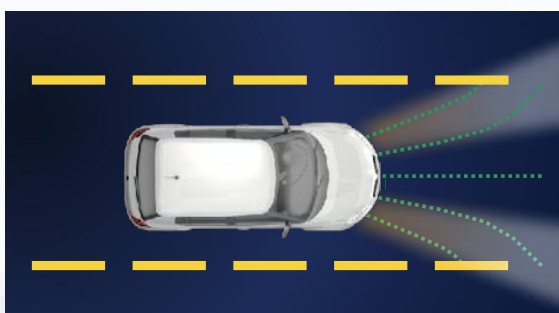
**P** 较差



**AEB C2C** (满分44分)  
得分 42分



**LSS** (满分14分)  
得分 14分



**整车前照灯** (满分22分)  
得分 21.00分



**E-call** (满分3分)  
得分 3分

得分率100.0%



满分83

车辆辅助安全总得分

**83.00分**



加分项: DMS 3分

2025款 702 长续航 Ultra

**G+** 优秀+

**G** 优秀

**A** 良好

**M** 一般

**P** 较差



### 动力电池中轻度托底碰撞测试

G

> 耐撞性



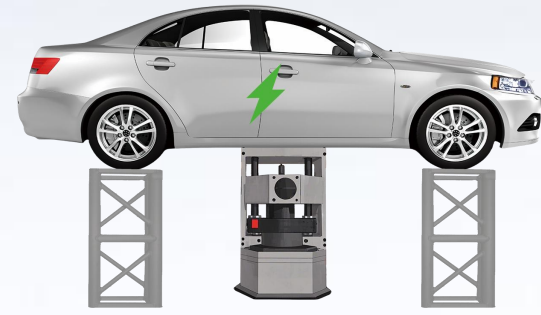
G

> 维修经济性



G

2025款 702 长续航 Ultra



**托底试验** (满分5分)  
得分 5分



**刮底试验** (满分6分)  
得分 6分



**电池包浸水** (满分3分)  
得分 3分



**安全性设计** (满分7分)  
得分 7分

得分率100.0%



满分21

车辆安全性测试总得分



**21分**





审查项: 侧柱碰 1分

加分项: 底部碰撞主动感知 无此功能

2025款 702 长续航 Ultra

 动力电池中轻度托底碰撞测试 

 车辆安全性测试 

## 新能源汽车专项指数总体评级


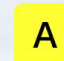
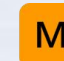

 

动力电池材料类型：磷酸铁锂

动力电池容量：121.8Ah

生产厂商：湖北亿纬动力有限公司

2025款 702 长续航 Ultra

 优秀  良好  一般  较差



中国保险汽车安全指数  
CHINA INSURANCE AUTOMOTIVE SAFETY INDEX

服务社会 促进安全