



中国保险汽车安全指数  
CHINA INSURANCE AUTOMOTIVE SAFETY INDEX

# 中国保险汽车安全指数测评结果 (奇瑞智界R7)

中国·北京  
2026年03月



奇瑞汽车股份有限公司

奇瑞牌 智界R7



2026款 纯电 Max

SQR6500BEVEHY3

## 安全配置装置

主/副驾驶席安全气囊



前排侧面安全气囊



后排侧面安全气囊



前后贯穿式头部安全气帘



前排中间气囊



驾驶席膝部气囊



副驾驶席膝部气囊



AEB



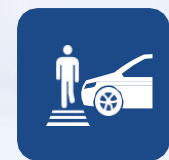
LSS



E-call



## 测试项目





奇瑞汽车股份有限公司

奇瑞牌 智界R7



2026款 纯电 Max

> 耐撞性与维修经济性指数



> 车内乘员安全指数



> 车外行人安全指数



> 车辆辅助安全指数



> 新能源汽车专项指数



G+ 优秀+

G 优秀

A 良好

M 一般

P 较差



## > 结构耐撞性



## > 可维修性



## > 维修经济性



## > 碰撞兼容性



## > 低速主动安全



2026款 纯电 Max

低速主动安全: **S** 优秀 **A** 先进 **B** 基本

**G** 优秀 **A** 良好 **M** 一般 **P** 较差

## 结构耐撞性

结构耐撞性缺陷合计为4个



## 可维修性

可维修性缺陷合计为21个



## 维修经济性

综合维修比为15.93%



## 碰撞兼容性

前防撞横梁评价为G  
后防撞横梁评价为A



## 低速主动安全

低速主动安全得分率为100.00%



2026款 纯电 Max

低速主动安全：  
S 优秀   A 先进   B 基本  
G 优秀   A 良好   M 一般   P 较差



> 驾驶员侧正面25%偏置碰撞



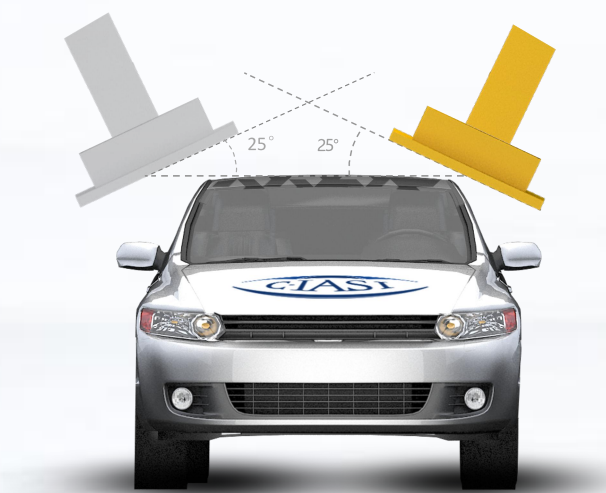
> 乘员侧正面25%偏置碰撞



> 正面50%偏置碰撞



> 侧面碰撞



> 车顶强度（双侧加载）



> 座椅/头枕



## 附加项:

> 车用ISOFIX下固定点和上拉带固定点



> 安全带提醒系统



## 审查项:

> 远端乘员保护

通过

> 后排座椅/头枕

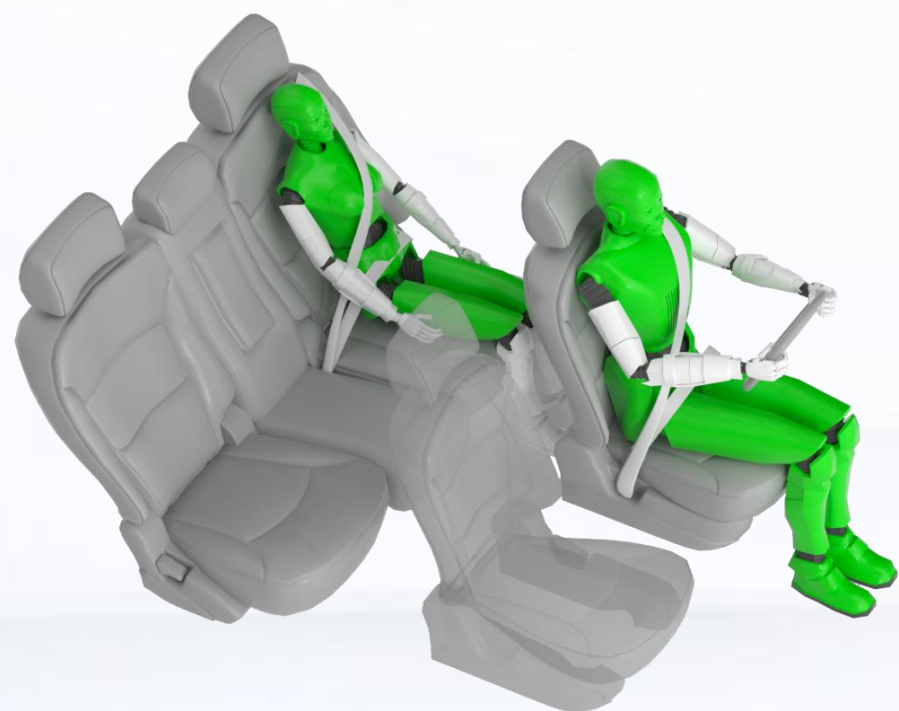
通过

2026款 纯电 Max



驾驶员侧正面25%偏置碰撞

G



车辆结构 G



驾驶员约束系统和假人运动

G



后排乘员约束系统和假人运动

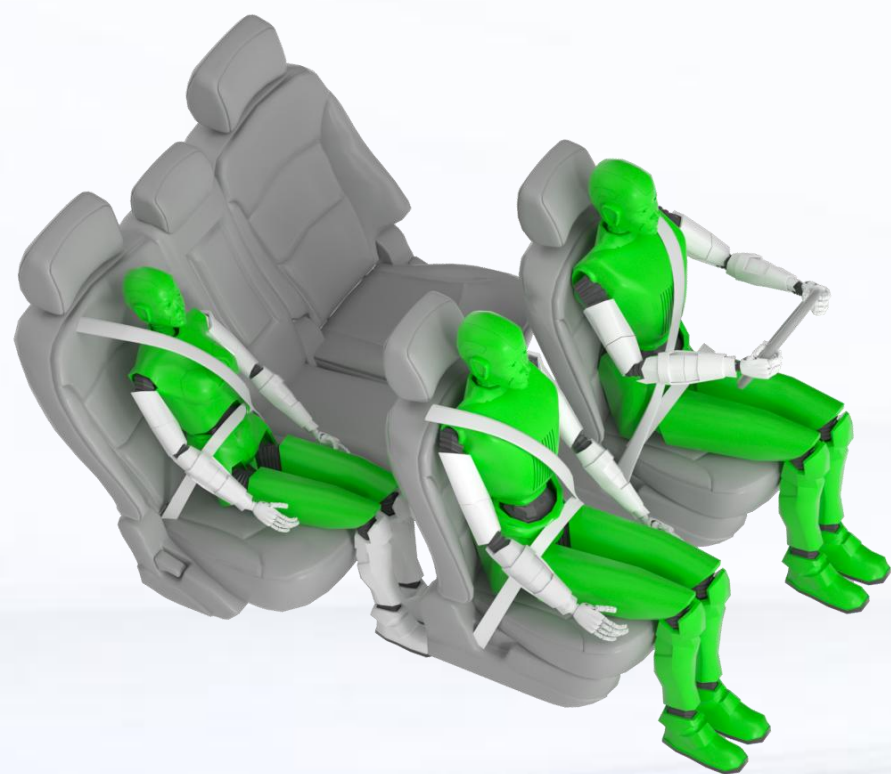
A

2026款 纯电 Max



乘员侧正面25%偏置碰撞

G

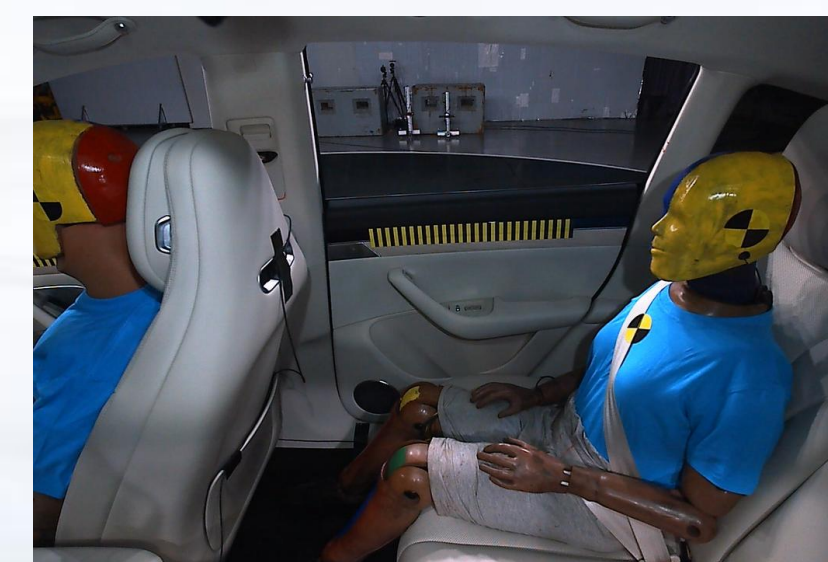


车辆结构 G



驾驶员约束系统和假人运动 G

前排乘员约束系统和假人运动 G



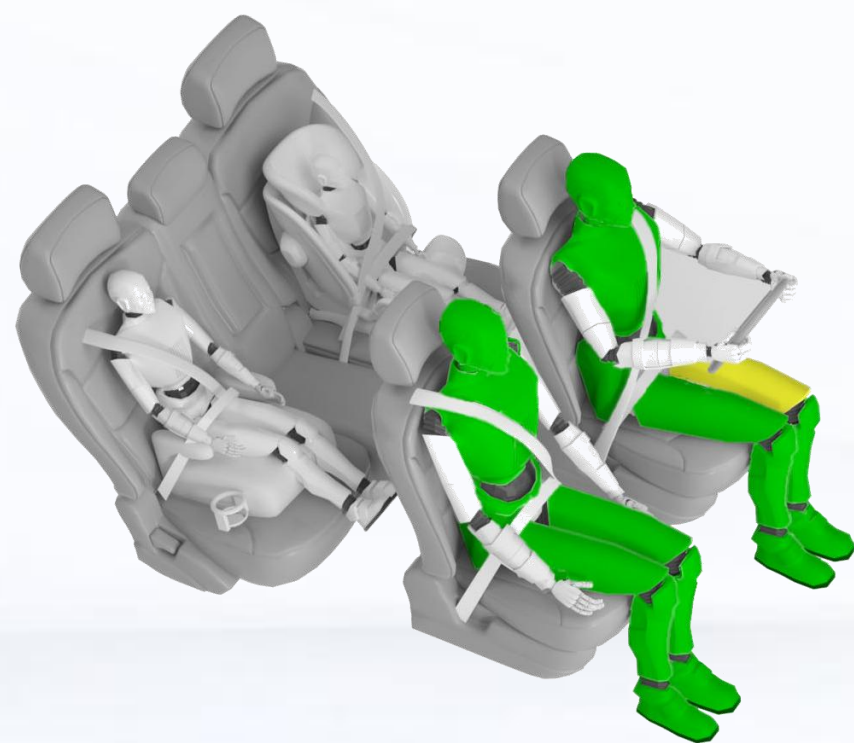
后排乘员约束系统和假人运动 G

2026款 纯电 Max



正面50%偏置碰撞

G




车辆结构及兼容性 G

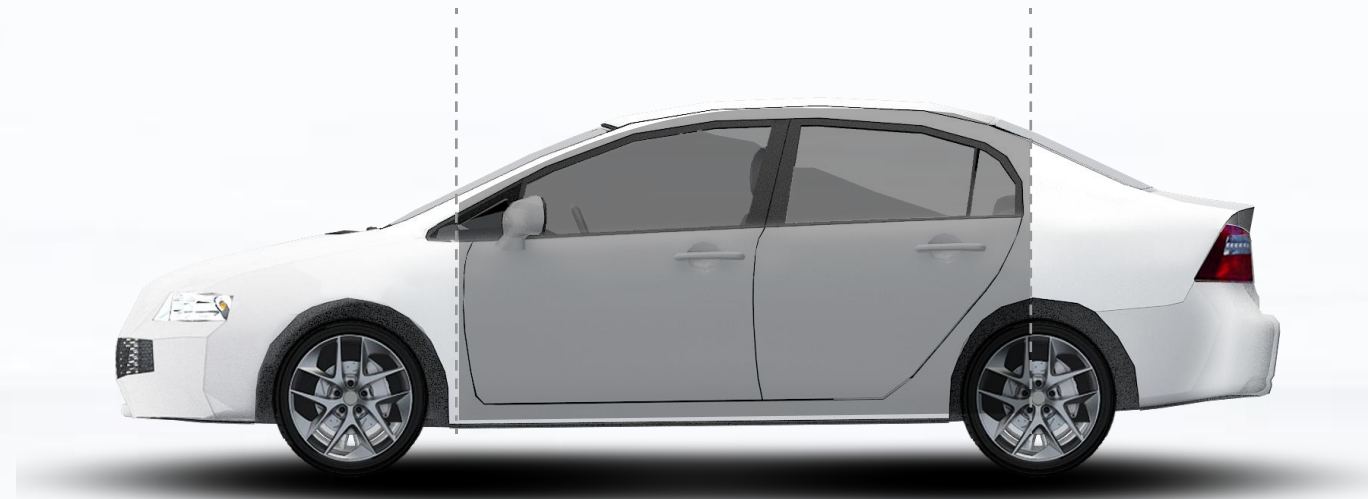
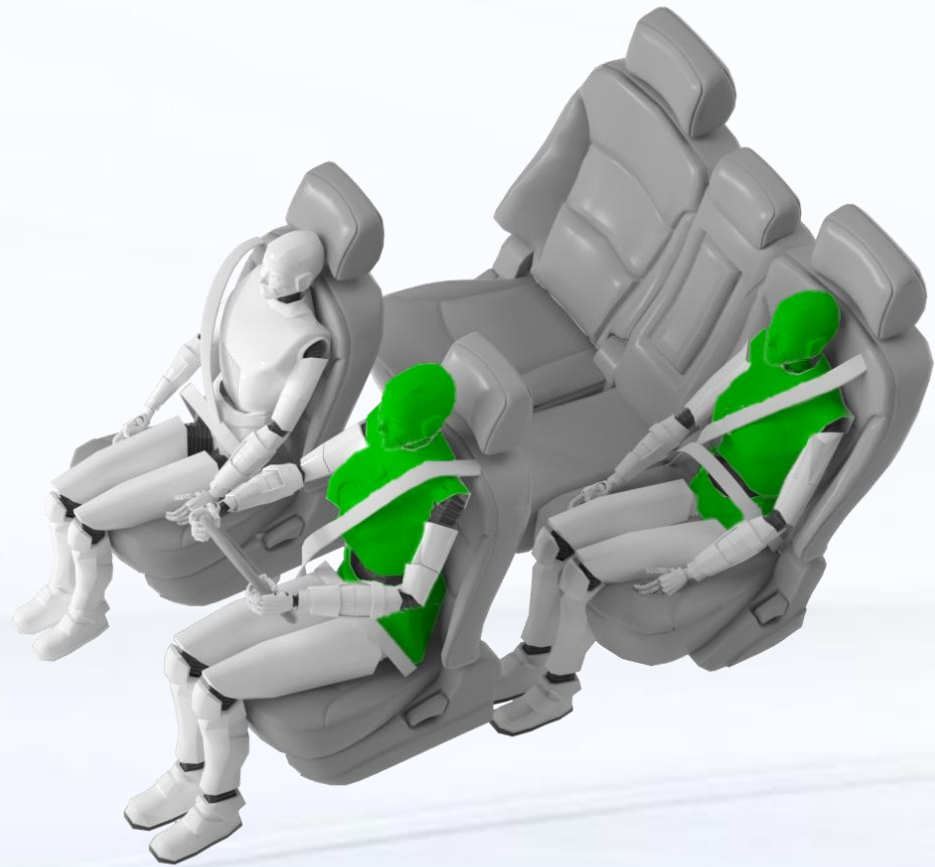


驾驶员约束系统和假人运动 G

前排乘员约束系统和假人运动 G

2026款 纯电 Max

 侧面碰撞 **G**



车辆结构 **G**



驾驶员头部保护 **G**



后排乘员头部保护 **G**

2026款 纯电 Max



实测  报告审查

2026款 纯电 Max



## 车顶强度 总体评价

**G**

第一侧最大载力  
(N)

**84784**

第一侧载荷质量比  
SWR

**4.02**

实测整备质量M (kg)

**2148**

第二侧最大载力  
(N)


**113198**

第二侧载荷质量比  
SWR

**5.37**

**G** 优秀 **A** 良好 **M** 一般 **P** 较差



 **座椅/头枕 总体评价** **G**

静态评价结果

**G**

动态评价结果

**G**

座椅厂家：芜湖延锋云鹤汽车座椅有限公司  
座椅型号：402BLT（驾驶员侧）  
402BLV（乘员侧）

> 座椅是否对称  不对称  对称

2026款 纯电 Max

**G** 优秀 **A** 良好 **M** 一般 **P** 较差



车用ISOFIX下固定点和上拉带固定点总体评价

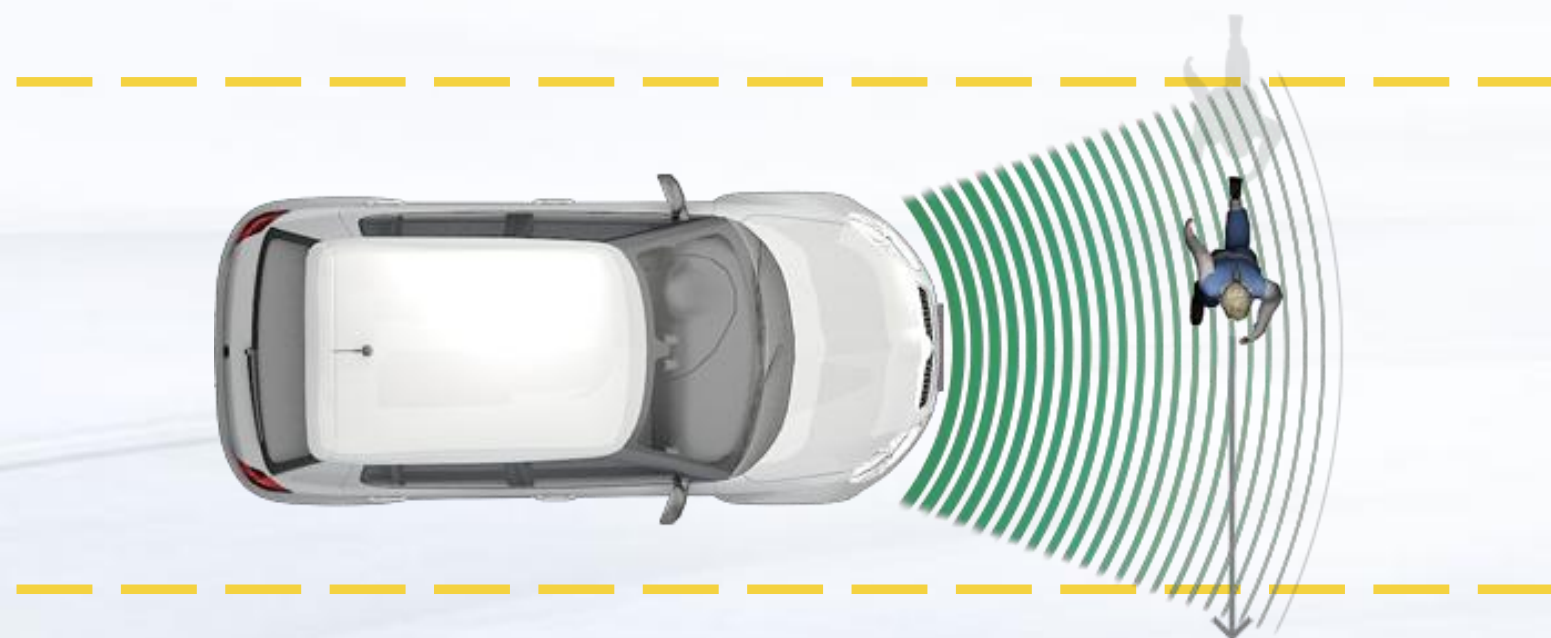
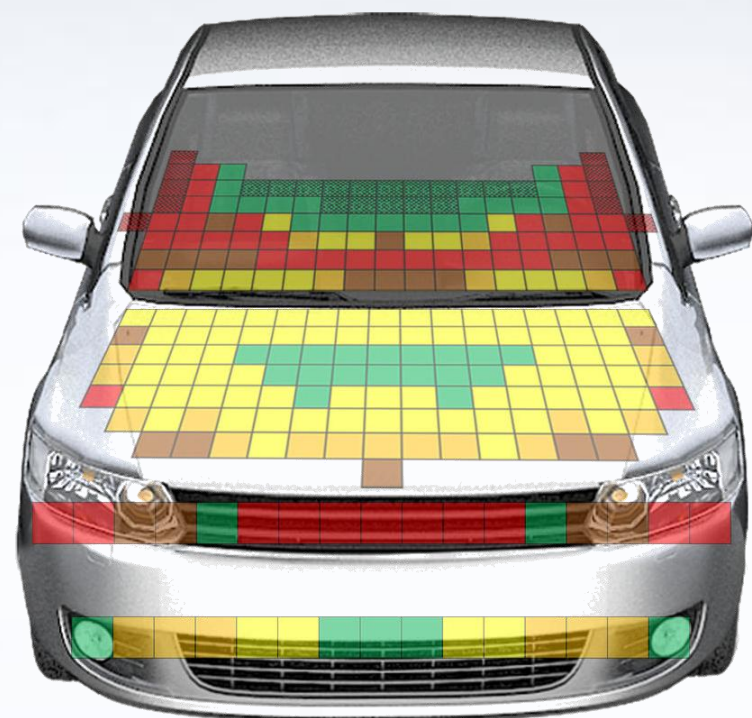
G



安全带提醒系统 总体评价

G

2026款 纯电 Max



头型试验 (满分18分)

得分 9.746分



腿型试验 (满分9分)

得分 7.674分



上腿型试验 (满分3分)

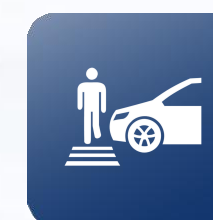
得分0.713分



得分率75.3%  
满分48

行人安全总得分

**36.133分**



**G+**



AEB VRU (满分18分)

得分18.000分

2026款 纯电 Max

**G+** 优秀+

**G** 优秀

**A** 良好

**M** 一般

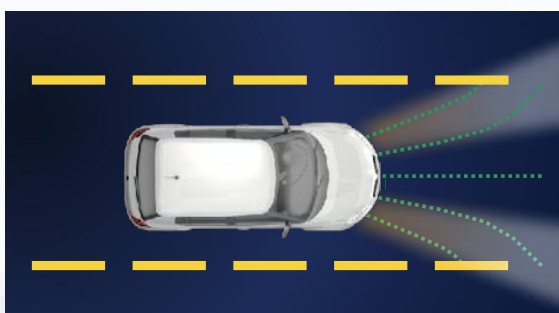
**P** 较差



**AEB C2C** (满分44分)  
得分 42分



**LSS** (满分14分)  
得分 14分



**整车前照灯** (满分22分)  
得分 19.50分



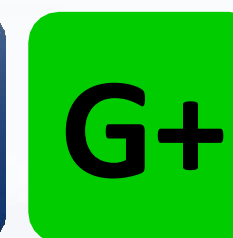
**E-call** (满分3分)  
得分 3分

得分率98.2%



车辆辅助安全总得分

**81.50分**



加分项: DMS 3分

2026款 纯电 Max



### 动力电池中轻度托底碰撞测试

G

> 耐撞性



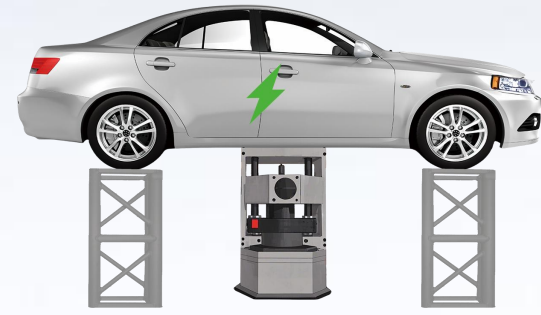
G

> 维修经济性



G

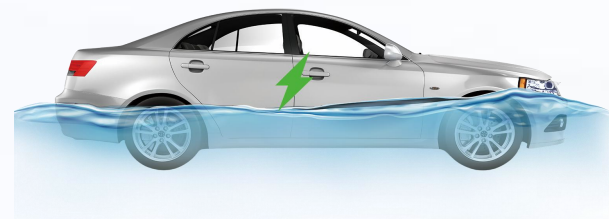
2026款 纯电 Max



**托底试验** (满分5分)  
得分 5分



**刮底试验** (满分6分)  
得分 6分



**整车涉水** (满分3分)  
得分 3分



**安全性设计** (满分7分)  
得分 7分

得分率100.0%



满分21

车辆安全性测试总得分

**21分**



审查项: 侧柱碰 N/A

加分项: 底部碰撞主动感知 无此功能


2026款 纯电 Max

**G** 优秀



**A** 良好

**M** 一般


**P** 较差



动力电池中轻度托底碰撞测试



车辆安全性测试



## 新能源汽车专项指数总体评级



动力电池材料类型：三元锂

动力电池容量：129Ah

生产厂商：中创新航科技集团股份有限公司

2026款 纯电 Max



中国保险汽车安全指数  
CHINA INSURANCE AUTOMOTIVE SAFETY INDEX

服务社会 促进安全