



中国保险汽车安全指数  
CHINA INSURANCE AUTOMOTIVE SAFETY INDEX

# 中国保险汽车安全指数测评结果 (理想 MEGA)

中国·北京  
2024年9月



北京理想汽车有限公司  
理想牌 MEGA



理想MEGA 2024款 Ultra  
LXA6540BEVW01

安全配置装置

- 主/副驾驶席安全气囊
- 前排侧面安全气囊
- 后排侧面安全气囊
- 前后贯穿式头部安全气帘
- 前排中间气囊
- 驾驶席膝部气囊
- 副驾驶席膝部气囊
- AEB
- LSS
- E-call

- ✓
- ✓
- ✓
- ✓
- ✓
- ✗
- ✗
- ✓
- ✓
- ✓

测试项目





北京理想汽车有限公司

理想牌 MEGA



2024款 Ultra

> 耐撞性与维修经济性指数



A

> 车内乘员安全指数



G+

> 车外行人安全指数



G+

> 车辆辅助安全指数



G+

G+ 优秀+

G 优秀

A 良好

M 一般

P 较差





2024款 Ultra

结构耐撞性



可维修性



维修经济性



碰撞兼容性



低速主动安全



低速主动安全：  
S 优秀 A 先进 B 基本  
G 优秀 A 良好 M 一般 P 较差

## 结构耐撞性

结构耐撞性缺陷合计为7个



## 可维修性

可维修性缺陷合计为16个



## 维修经济性

综合维修比为6.05%



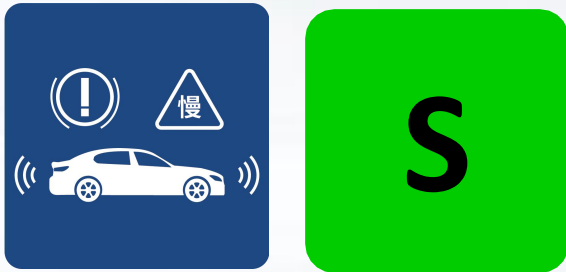
## 碰撞兼容性

前防撞横梁评价为G  
后防撞横梁评价为G



## 低速主动安全

低速主动安全得分率为89.50%



2024款 Ultra

低速主动安全：  
S 优秀 A 先进 B 基本  
G 优秀 A 良好 M 一般 P 较差





➤ 驾驶员侧正面25%偏置碰撞



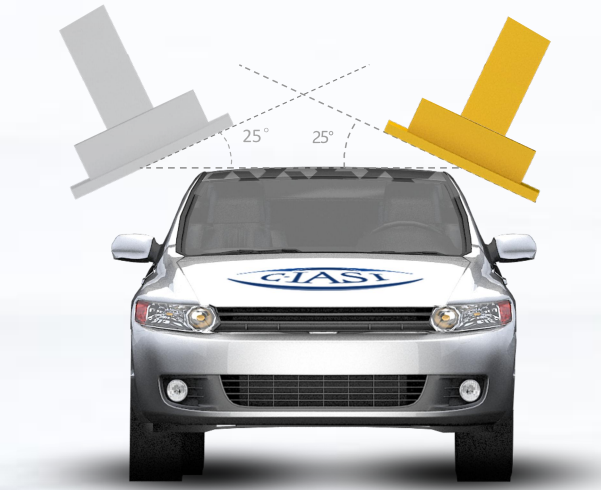
➤ 乘员侧正面25%偏置碰撞



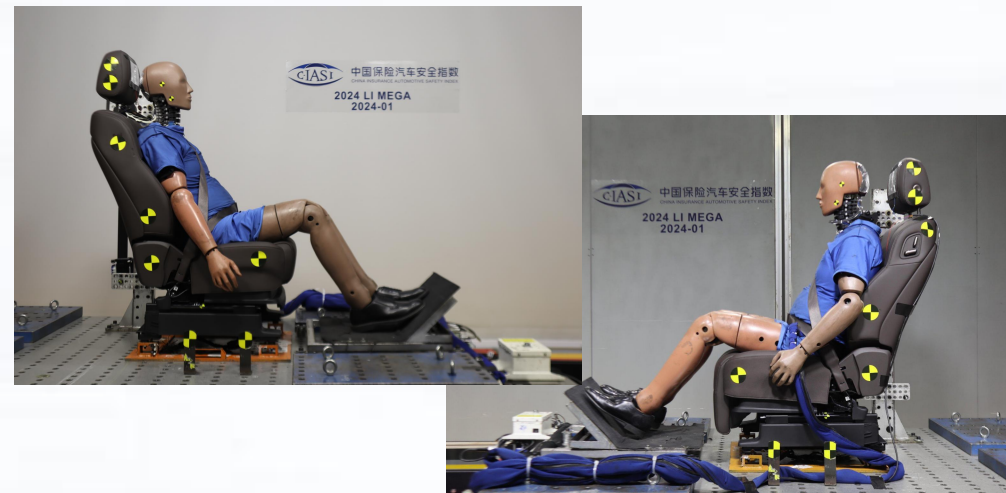
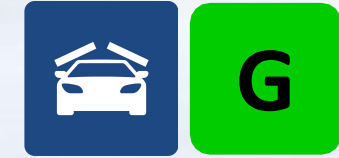
➤ 正面50%偏置碰撞



➤ 侧面碰撞



➤ 车顶强度（双侧加载）



➤ 座椅/头枕



附加项:

➤ 车用ISOFIX下固定点和上拉带固定点



➤ 安全带提醒系统



审查项:

➤ 远端乘员保护

通过

➤ 后排座椅/头枕

通过

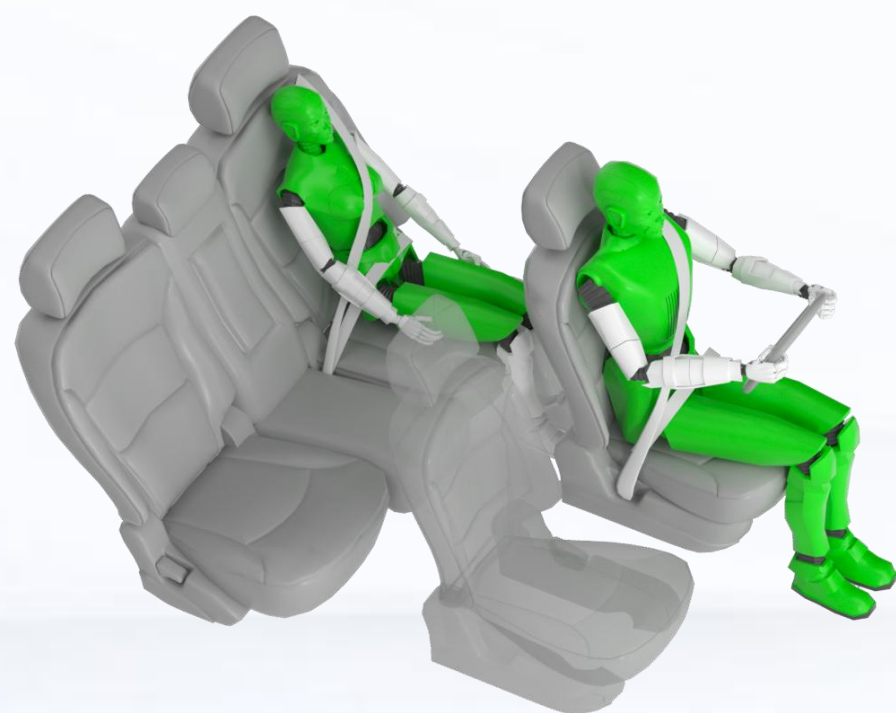
2024款 Ultra





驾驶员侧正面25%偏置碰撞

G

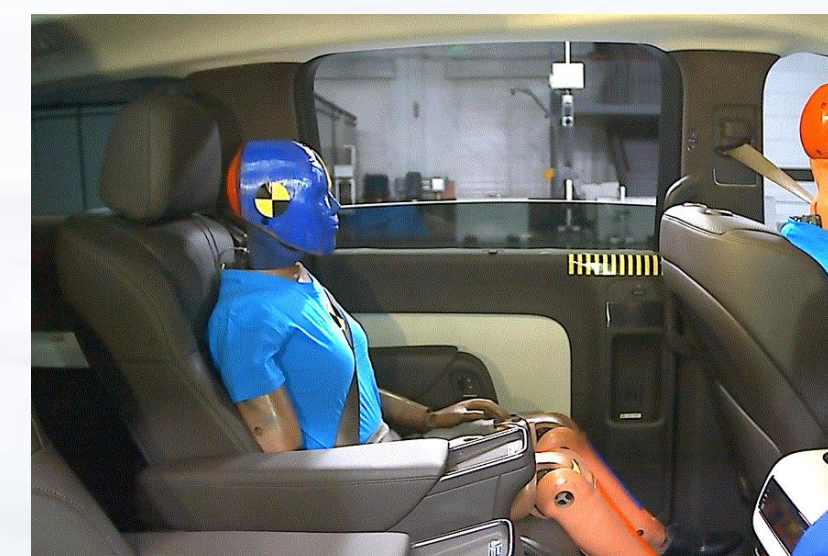


车辆结构 G



驾驶员约束系统和假人运动

G



后排乘员约束系统和假人运动

G

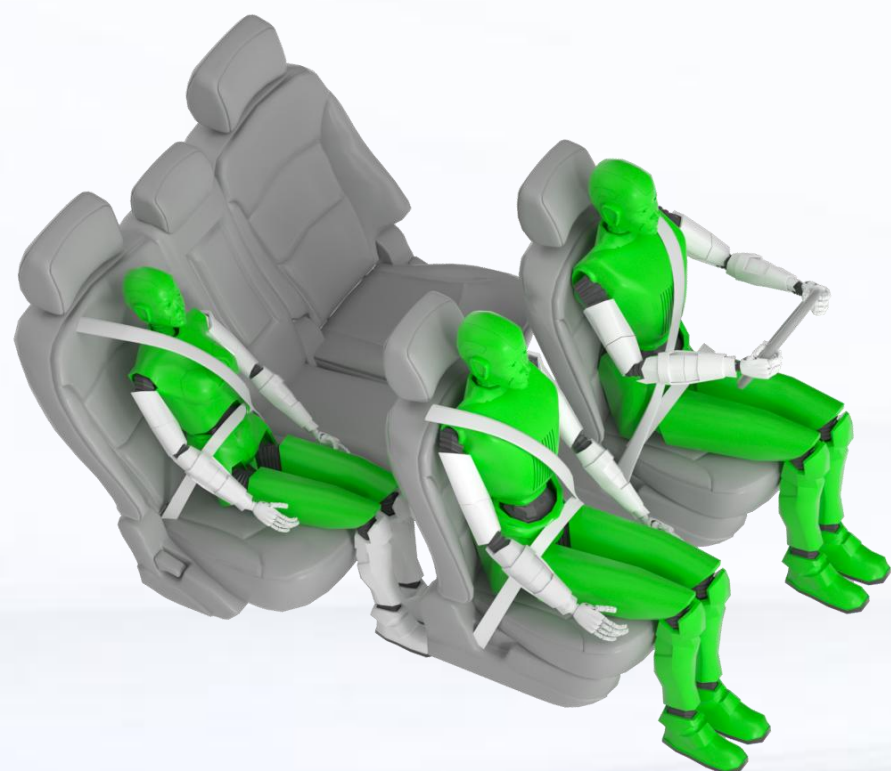
2024款 Ultra





乘员侧正面25%偏置碰撞

G



车辆结构 G

2024款 Ultra



驾驶员约束系统和假人运动

G

前排乘员约束系统和假人运动

G



后排乘员约束系统和假人运动

G

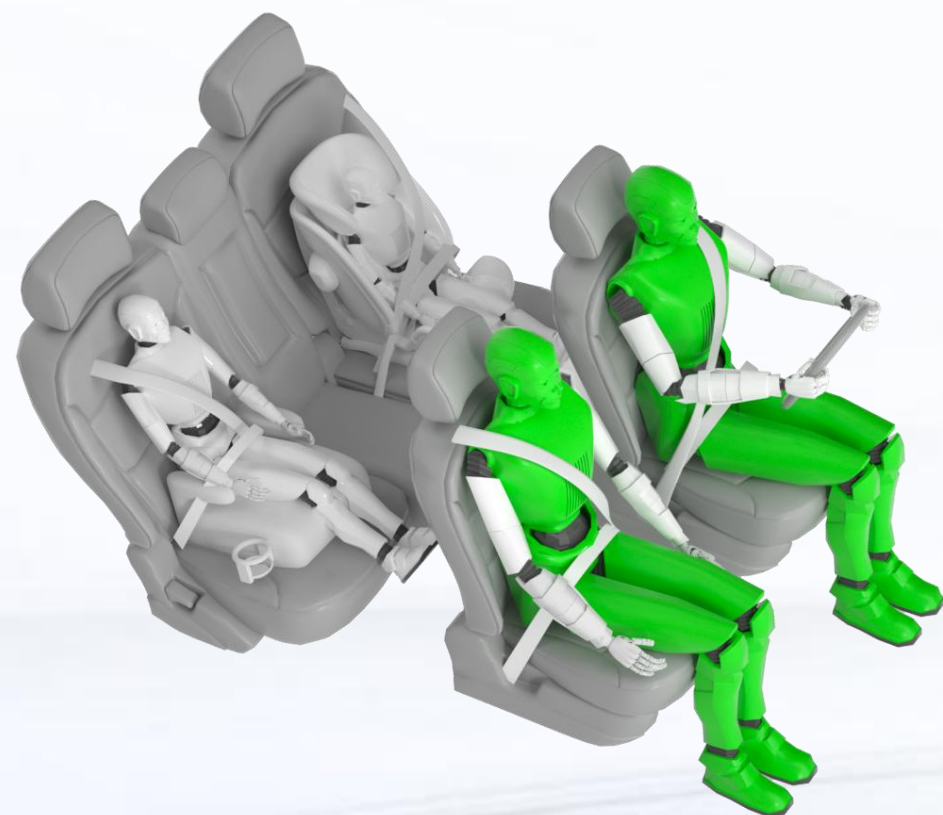
G 优秀 A 良好 M 一般 P 较差



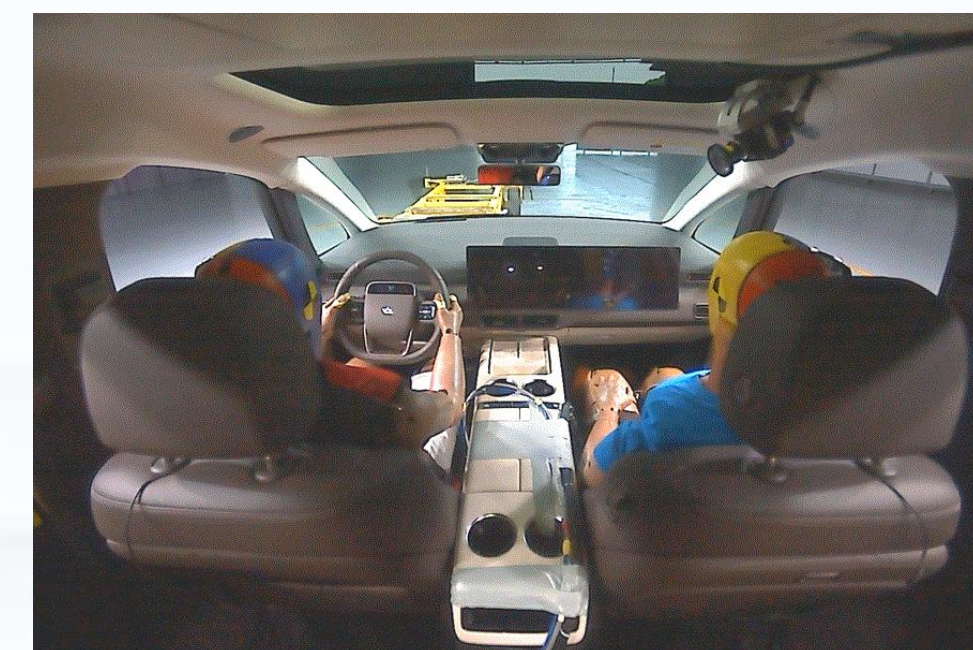


正面50%偏置碰撞

G



车辆结构及兼容性 A



驾驶员约束系统和假人运动 G

前排乘员约束系统和假人运动 G

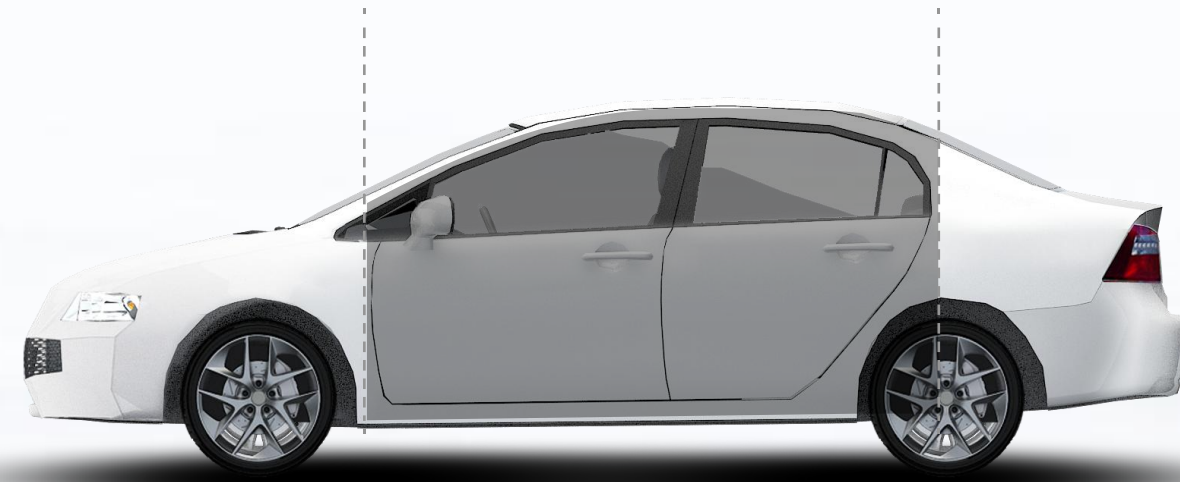
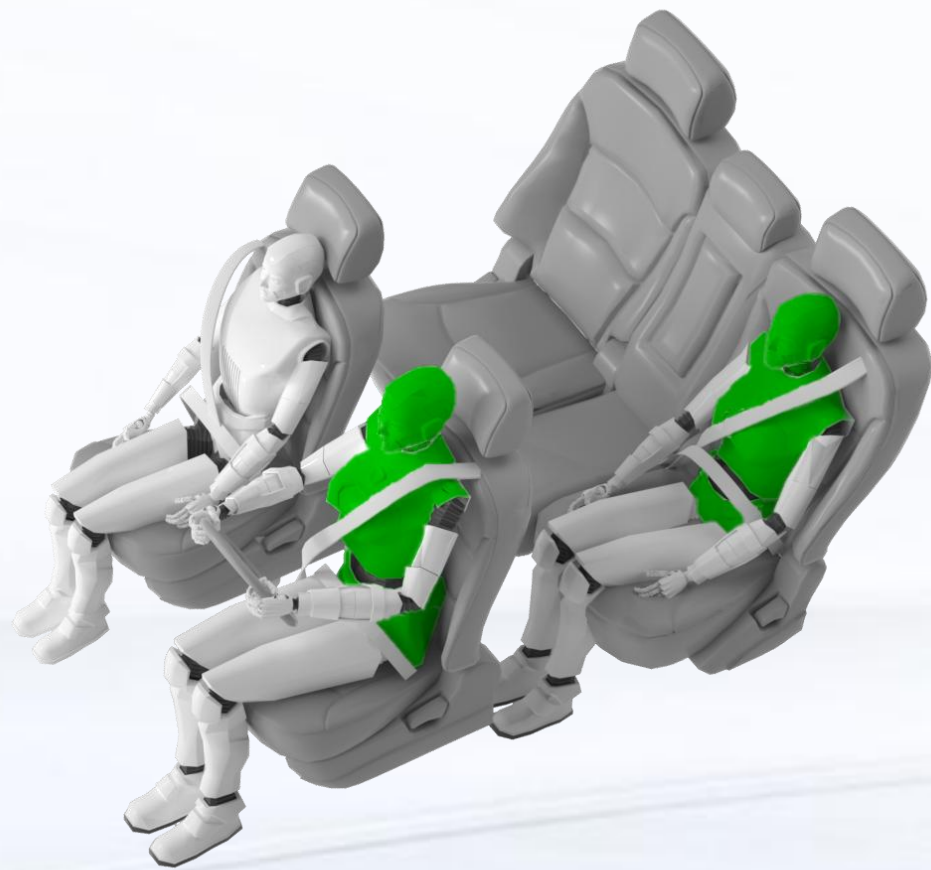
2024款 Ultra





侧面碰撞

G



车辆结构

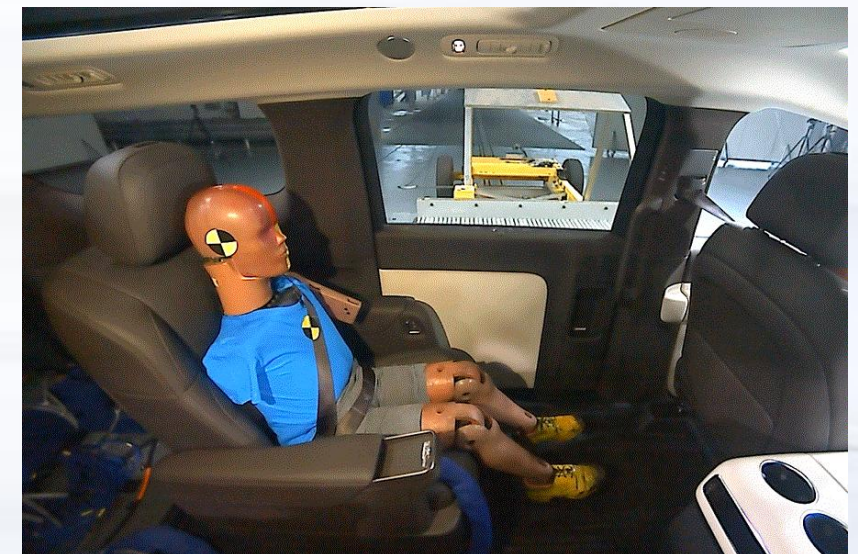
G

2024款 Ultra



驾驶员头部保护

G



后排乘员头部保护

G

G 优秀

A 良好

M 一般

P 较差





☐ 实测 ☒ 报告审查

2024款 Ultra



车顶强度 总体评价

G

第一侧最大载力  
(N)

135435

第一侧载荷质量比  
SWR

4.96

实测整备质量M (kg)

2785

第二侧最大载力  
(N)

137477

第二侧载荷质量比  
SWR

5.03

G

优秀

A

良好

M

一般

P

较差



座椅/头枕 总体评价

G

静态评价结果

G

动态评价结果

G

座椅厂家：延锋国际座椅系统有限公司  
座椅型号：W01-68000011（驾驶员侧）  
W01-69000011（乘员侧）

> 座椅是否对称 ☒ 不对称 ☐ 对称

2024款 Ultra

G 优秀 A 良好 M 一般 P 较差





车用ISOFIX下固定点和上拉  
带固定点总体评价

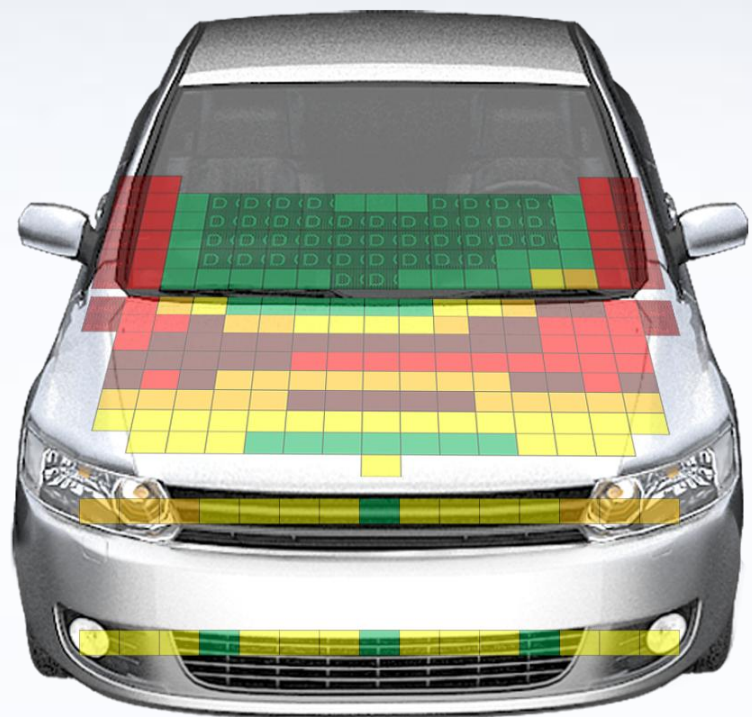
G



安全带提醒系统 总体评价

G

2024款 Ultra



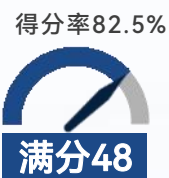
头型试验 (满分18分)  
得分 10.696分



腿型试验 (满分9分)  
得分 8.572分



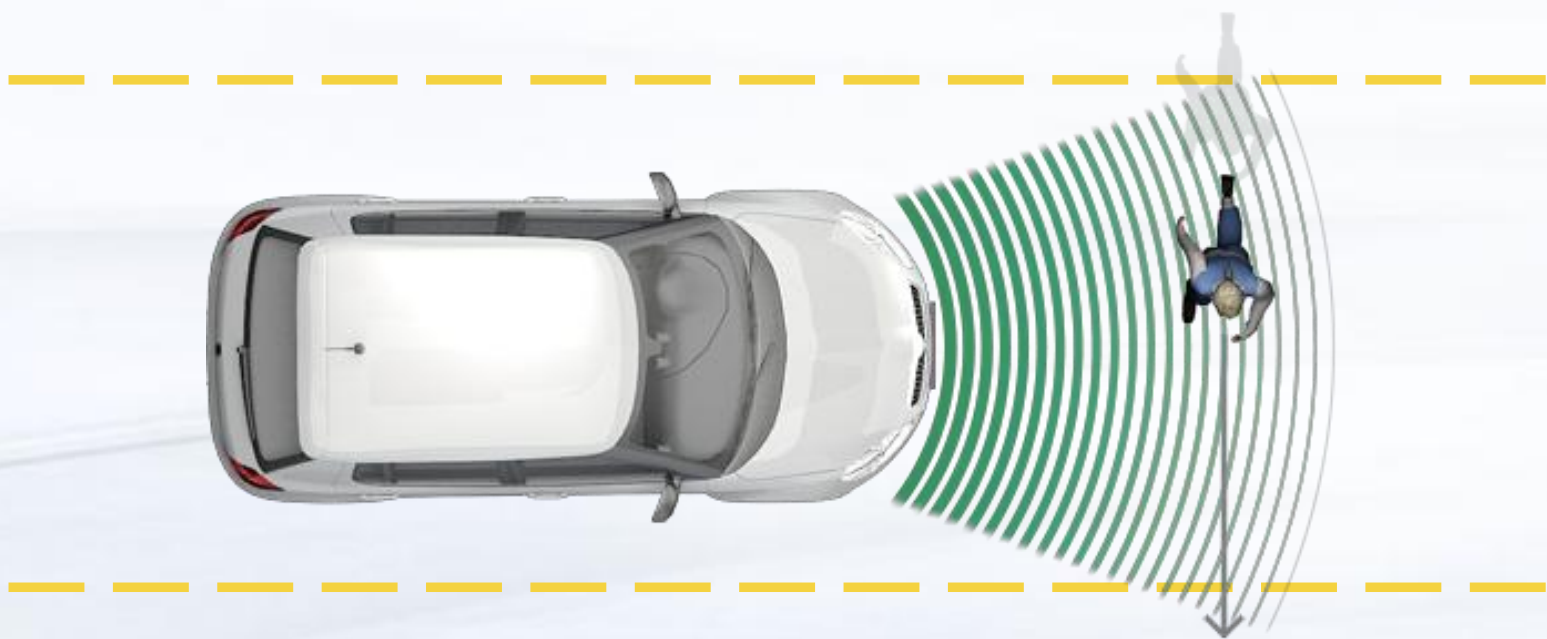
上腿型试验 (满分3分)  
得分 2.372分



行人安全总得分  
**39.640分**

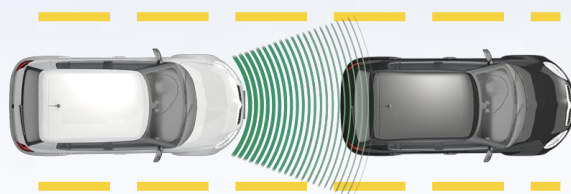


AEB VRU (满分18分)  
得分 18.000分



2024款 Ultra

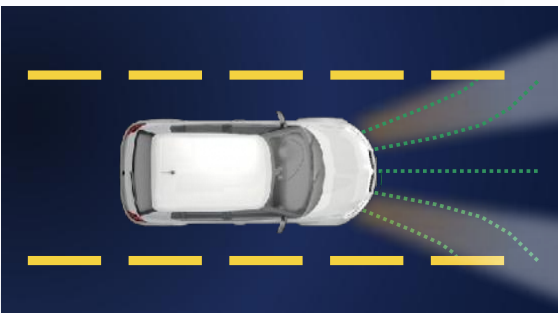




AEB C2C (满分44分)  
得分 41分



LSS (满分14分)  
得分 14分



整车前照灯 (满分22分)  
得分 20.88分



E-call (满分3分)  
得分 3分



车辆辅助安全总得分  
**80.88分**



加分项: DMS 2分



中国保险汽车安全指数  
CHINA INSURANCE AUTOMOTIVE SAFETY INDEX

服务社会 促进安全