



中国保险汽车安全指数
CHINA INSURANCE AUTOMOTIVE SAFETY INDEX

中国保险汽车安全指数测评结果 (大众迈腾)

中国·北京
2025年7月



一汽-大众汽车有限公司
大众牌 迈腾



2024款 380TSI 尊贵版大迈腾
FV7207NBDEG



2024款 300TSI 尊享版
FV7157NADEG

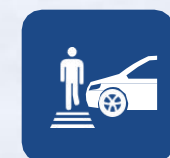
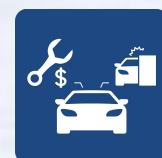


2024款 300TSI 尊享版显眼包
FV7157NADEG

安全配置装置

主/副驾驶席安全气囊	✓	✓	✓
前排侧面安全气囊	✓	✓	✓
后排侧面安全气囊	✓	✗	✗
前后贯穿式头部安全气帘	✓	✓	✓
前排中间气囊	✓	✗	✗
驾驶席膝部气囊	✗	✗	✗
副驾驶席膝部气囊	✗	✗	✗
AEB	✓	✗	✓
LSS	✓	✗	✓
E-Call	✓	✓	✓

测试项目





一汽-大众汽车有限公司

大众牌 迈腾



> 耐撞性与维修经济性指数



> 车内乘员安全指数



> 车外行人安全指数



> 车辆辅助安全指数



2024款 380TSI 尊贵版大迈包

2024款 300TSI 尊享版

2024款 300TSI 尊享版显眼包

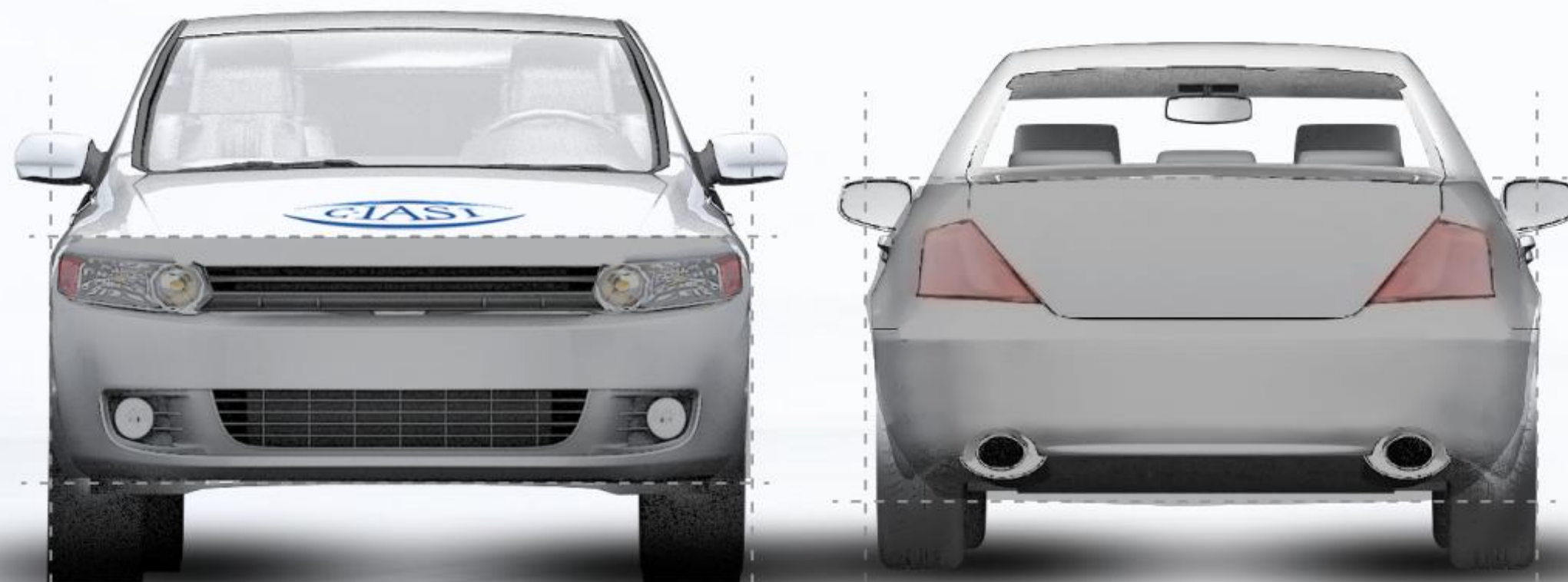
G+ 优秀+

G 优秀

A 良好

M 一般

P 较差



> 结构耐撞性



> 可维修性



> 维修经济性



> 碰撞兼容性



> 低速主动安全



2024款 300TSI 尊享版

2024款 380TSI 尊贵版大迈包

2024款 300TSI 尊享版显眼包

低速主动安全: **S** 优秀 **A** 先进 **B** 基本

G 优秀 **A** 良好 **M** 一般 **P** 较差

结构耐撞性

结构耐撞性缺陷合计为0个



可维修性

可维修性缺陷合计为11个



维修经济性

综合维修比为3.23%



碰撞兼容性

前防撞横梁评价为A
后防撞横梁评价为P



低速主动安全

低速主动安全得分率为74.31%





> 驾驶员侧正面25%偏置碰撞



> 乘员侧正面25%偏置碰撞



> 正面50%偏置碰撞



> 侧面碰撞



> 车顶强度 (双侧加载)



> 座椅/头枕



附加项:

> 车用ISOFIX下固定点和上拉带固定点



> 安全带提醒系统




审查项:

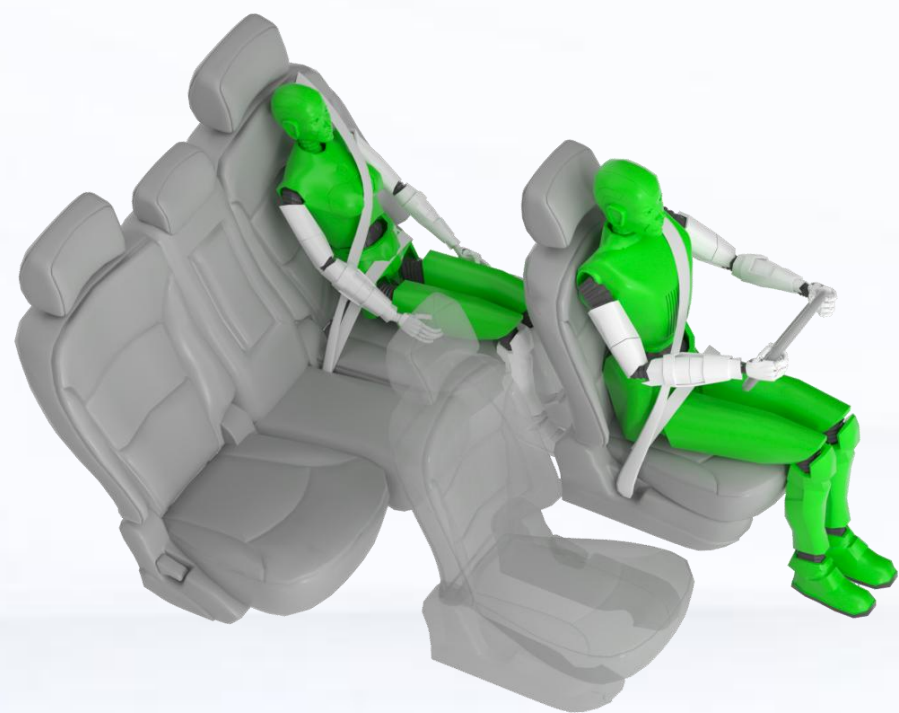
> 远端乘员保护

企业未提供相关材料

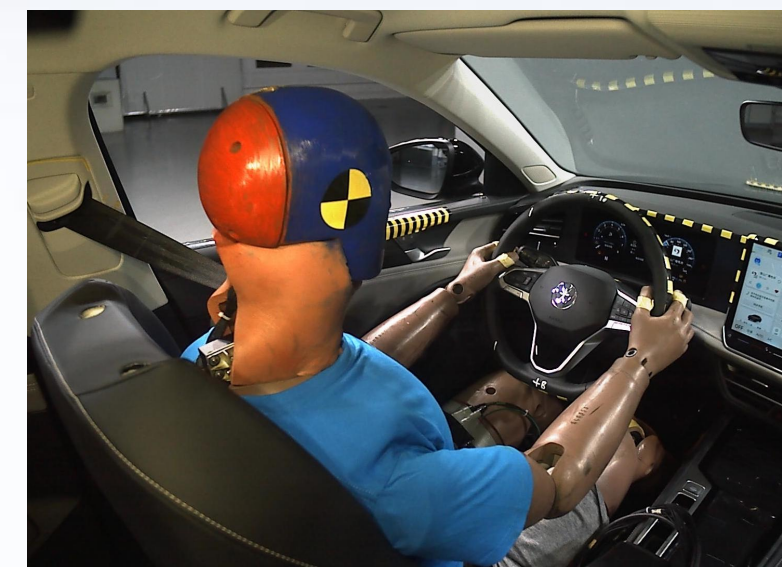
> 后排座椅/头枕

企业未提供相关材料

 驾驶员侧正面25%偏置碰撞 **G**




车辆结构 G

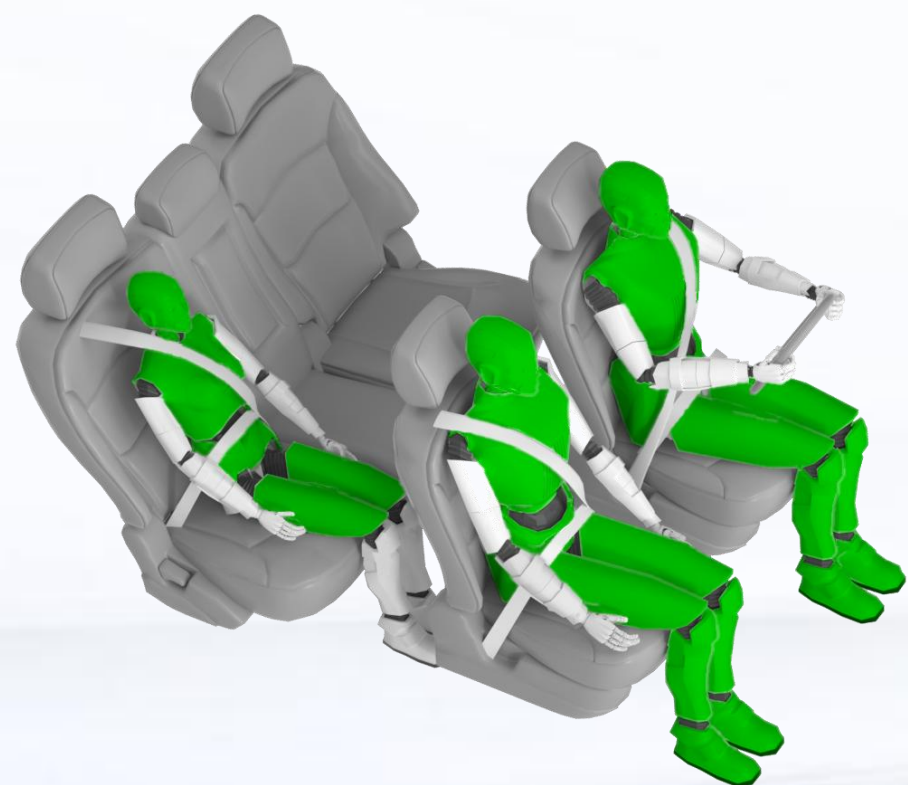


驾驶员约束系统和假人运动 A



后排乘员约束系统和假人运动 G

 乘员侧正面25%偏置碰撞 **G**



车辆结构 G




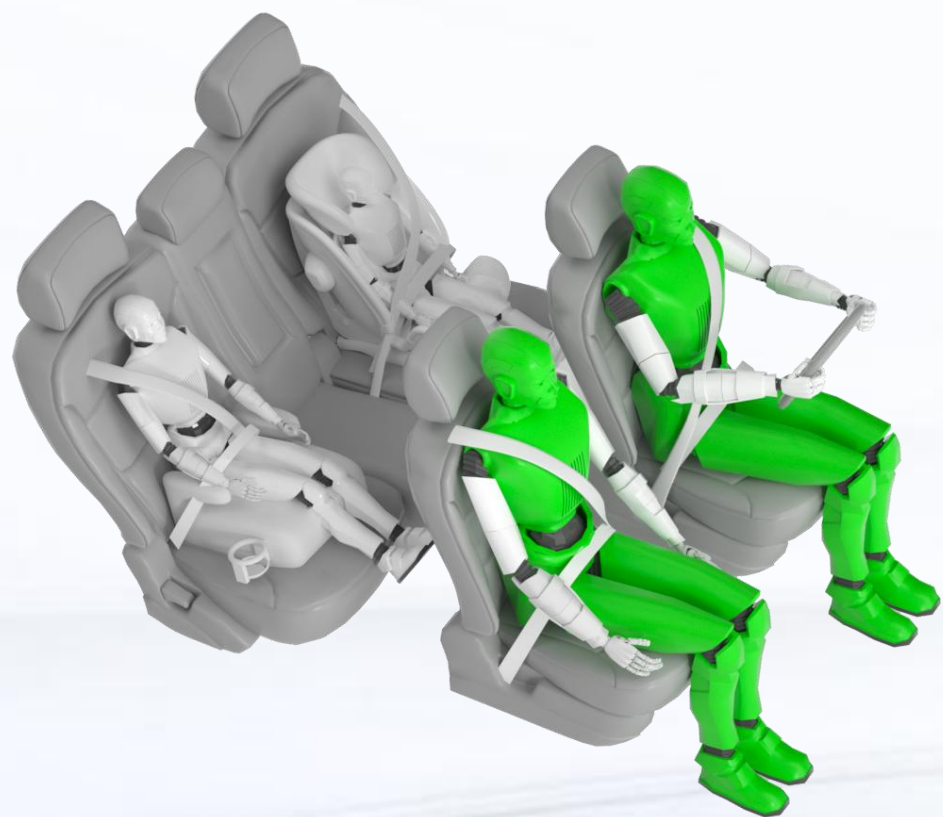
驾驶员约束系统和假人运动 G

前排乘员约束系统和假人运动 G



后排乘员约束系统和假人运动 G

 正面50%偏置碰撞 G




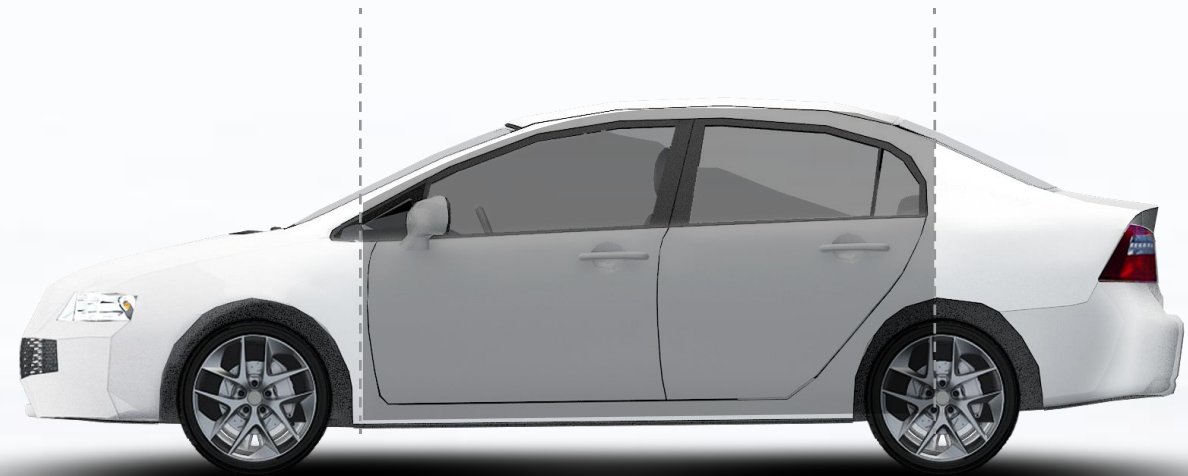
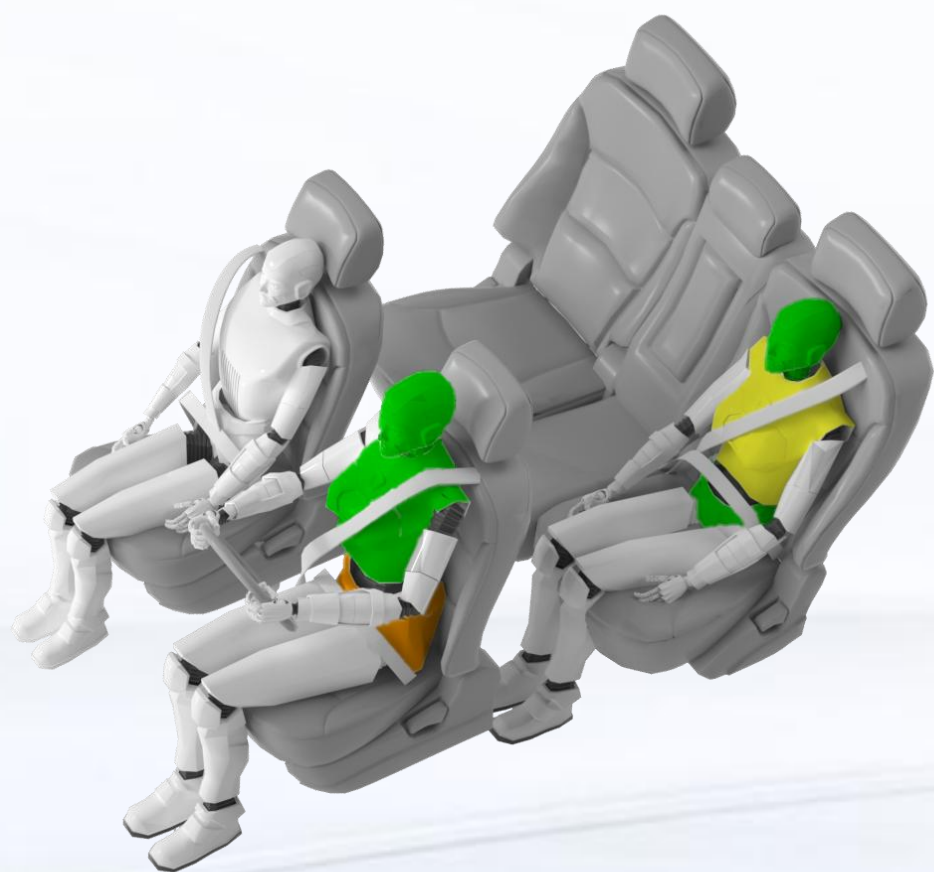
| G 车辆结构及兼容性



| G 驾驶员约束系统和假人运动

| G 前排乘员约束系统和假人运动

 侧面碰撞 **G**



车辆结构 G



驾驶员头部保护 G



后排乘员头部保护 G



实测 报告审查

2024款 380TSI 尊贵版大迈包

2024款 300TSI 尊享版

2024款 300TSI 尊享版显眼包



车顶强度 总体评价

G

第一侧最大载力
(N)

61382

第一侧载荷质量比
SWR

4.04

实测整备质量M (kg)

1550

第二侧最大载力
(N)

83363

第二侧载荷质量比
SWR

5.48


G 优秀

A 良好

M 一般

P 较差



 **座椅/头枕 总体评价** **G**

静态评价结果

G

动态评价结果

G

座椅厂家: 长春富维安道拓汽车饰件系统有限公司

座椅型号: 3JD-1-LS-C (驾驶员侧)

3JD-1-RS-A (乘员侧)

> 座椅是否对称 不对称 对称

2024款 380TSI 尊贵版大迈包

2024款 300TSI 尊享版

2024款 300TSI 尊享版显眼包

G 优秀 **A** 良好 **M** 一般 **P** 较差



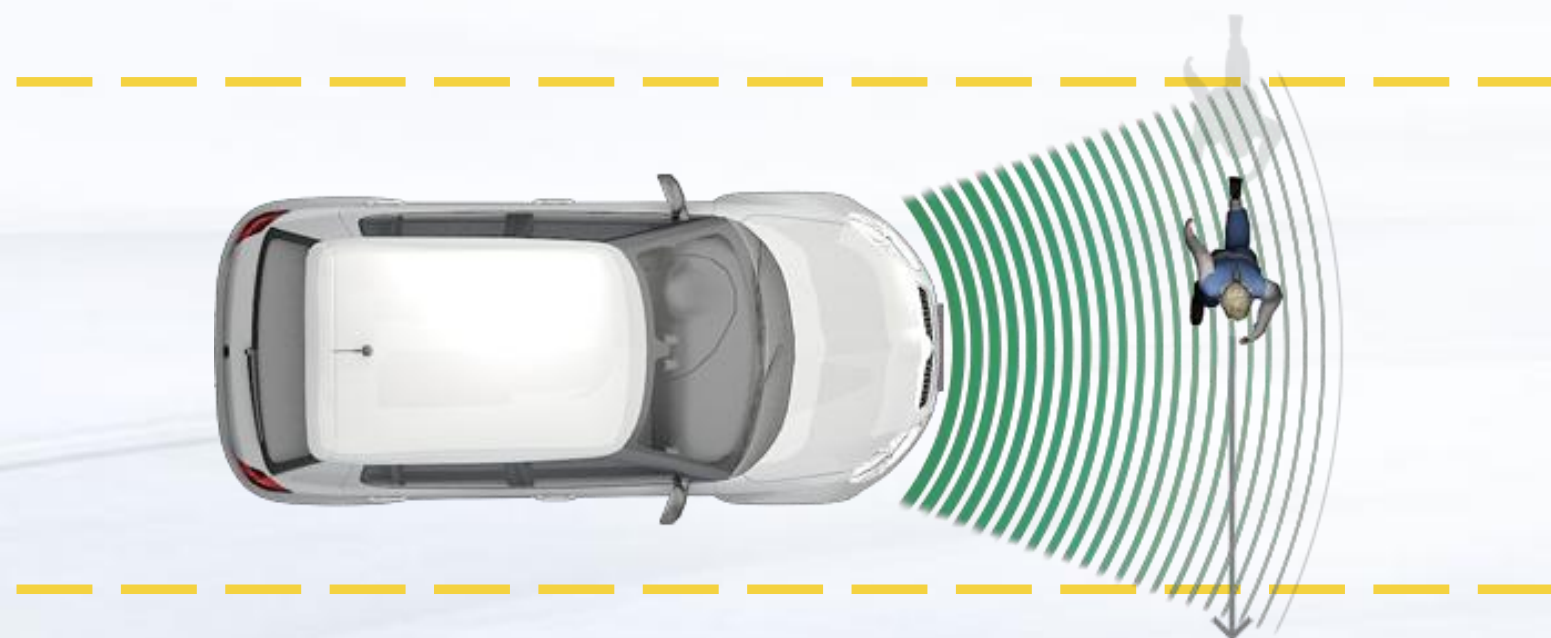
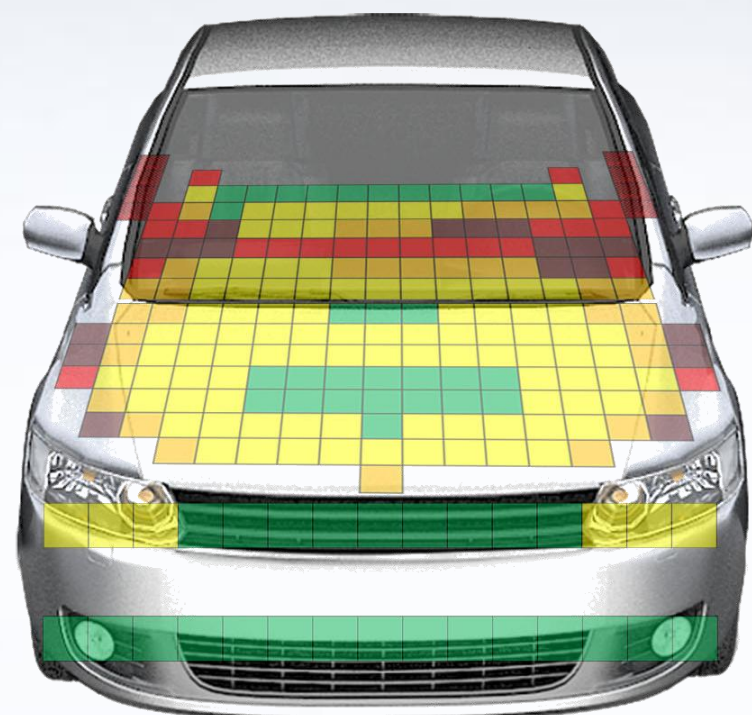
车用ISOFIX下固定点和上拉带固定点总体评价

A



安全带提醒系统 总体评价

A



头型试验 (满分18分)

得分 9.807分



腿型试验 (满分9分)

得分 9.000分



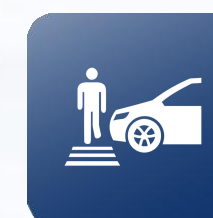
上腿型试验 (满分3分)

得分 2.832分



行人安全总得分

39.039分



AEB VRU (满分18分)

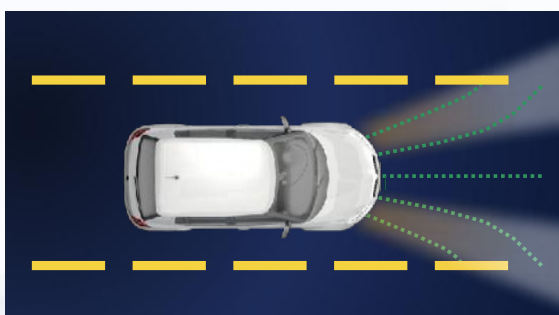
得分 17.400分



AEB C2C (满分44分)
得分 40分



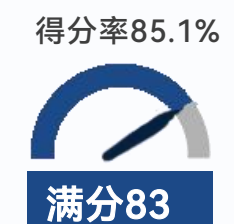
LSS (满分14分)
得分 14分



整车前照灯 (满分22分)
得分 13.67分



E-call (满分3分)
得分 3分



车辆辅助安全总得分
70.67分



加分项: DMS --



中国保险汽车安全指数
CHINA INSURANCE AUTOMOTIVE SAFETY INDEX

服务社会 促进安全