



中国保险汽车安全指数
CHINA INSURANCE AUTOMOTIVE SAFETY INDEX

中国保险汽车安全指数测评结果 (GL8 ES陆尊)



上汽通用汽车有限公司
别克牌 GL8 ES陆尊



2022款 653T 舒适型
SGM6522UBB2



2022款 653T 豪华型
SGM6522UBB2



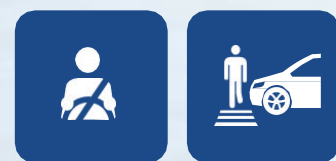
2022款 653T 旗舰型
SGM6522UBB2

安全配置装置

- 主/副驾驶席安全气囊
- 前排侧面安全气囊
- 后排侧面安全气囊
- 前后贯穿式头部安全气帘
- 驾驶席膝部气囊
- 副驾驶席膝部气囊
- AEB
- LSS

主/副驾驶席安全气囊	✓	✓	✓
前排侧面安全气囊	✓	✓	✓
后排侧面安全气囊	✗	✗	✗
前后贯穿式头部安全气帘	✓	✓	✓
驾驶席膝部气囊	✗	✗	✓
副驾驶席膝部气囊	✗	✗	✓
AEB	✗	✓	✓
LSS	✗	✓	✓

测试项目





上汽通用汽车有限公司

别克牌 GL8 ES陆尊



> 耐撞性与维修经济性指数



> 车内乘员安全指数



> 车外行人安全指数



> 车辆辅助安全指数



2022款 653T 豪华型

2022款 653T 舒适型

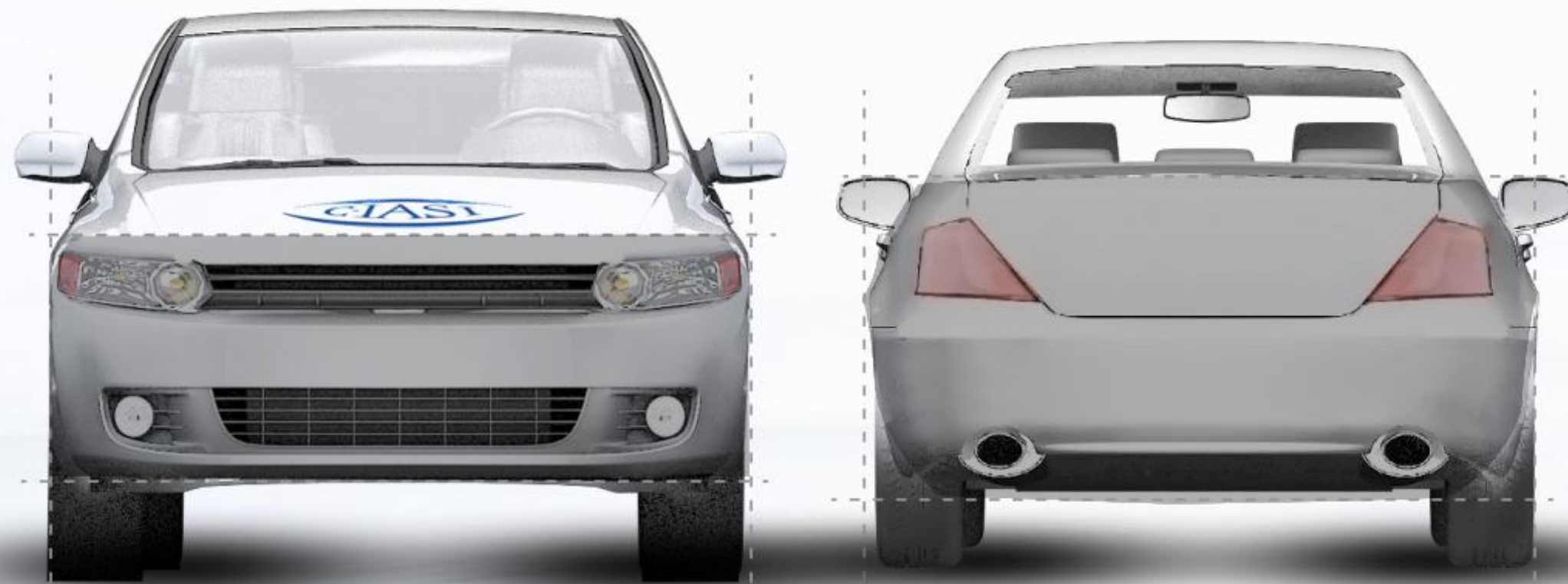
2022款 653T 旗舰型

G 优秀

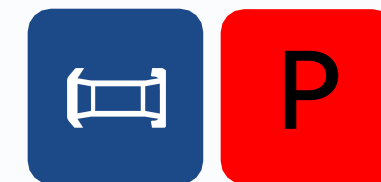
A 良好

M 一般

P 较差



> 结构耐撞性



> 可维修性



> 维修经济性



> 碰撞兼容性



2022款 653T 舒适型

2022款 653T 豪华型

2022款 653T 旗舰型

G 优秀

A 良好

M 一般

P 较差

结构耐撞性

结构耐撞性缺陷合计为16个



可维修性

可维修性缺陷合计为21个



维修经济性

维修经济性缺陷合计为25



碰撞兼容性

前防撞横梁评价为G
后防撞横梁评价为M





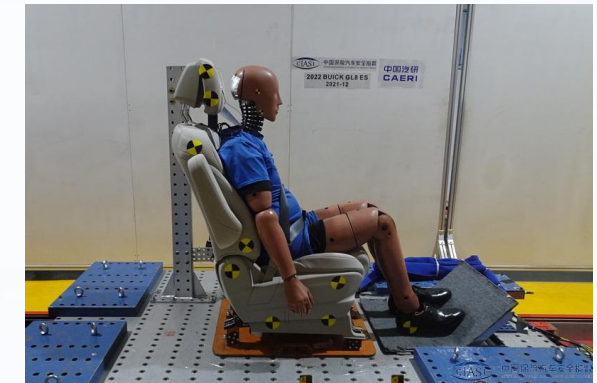
> 驾驶员侧正面25%偏置碰撞



> 侧面碰撞



> 车顶强度



> 座椅/头枕



2022款 653T 豪华型

2022款 653T 舒适型

2022款 653T 旗舰型

G 优秀

A 良好

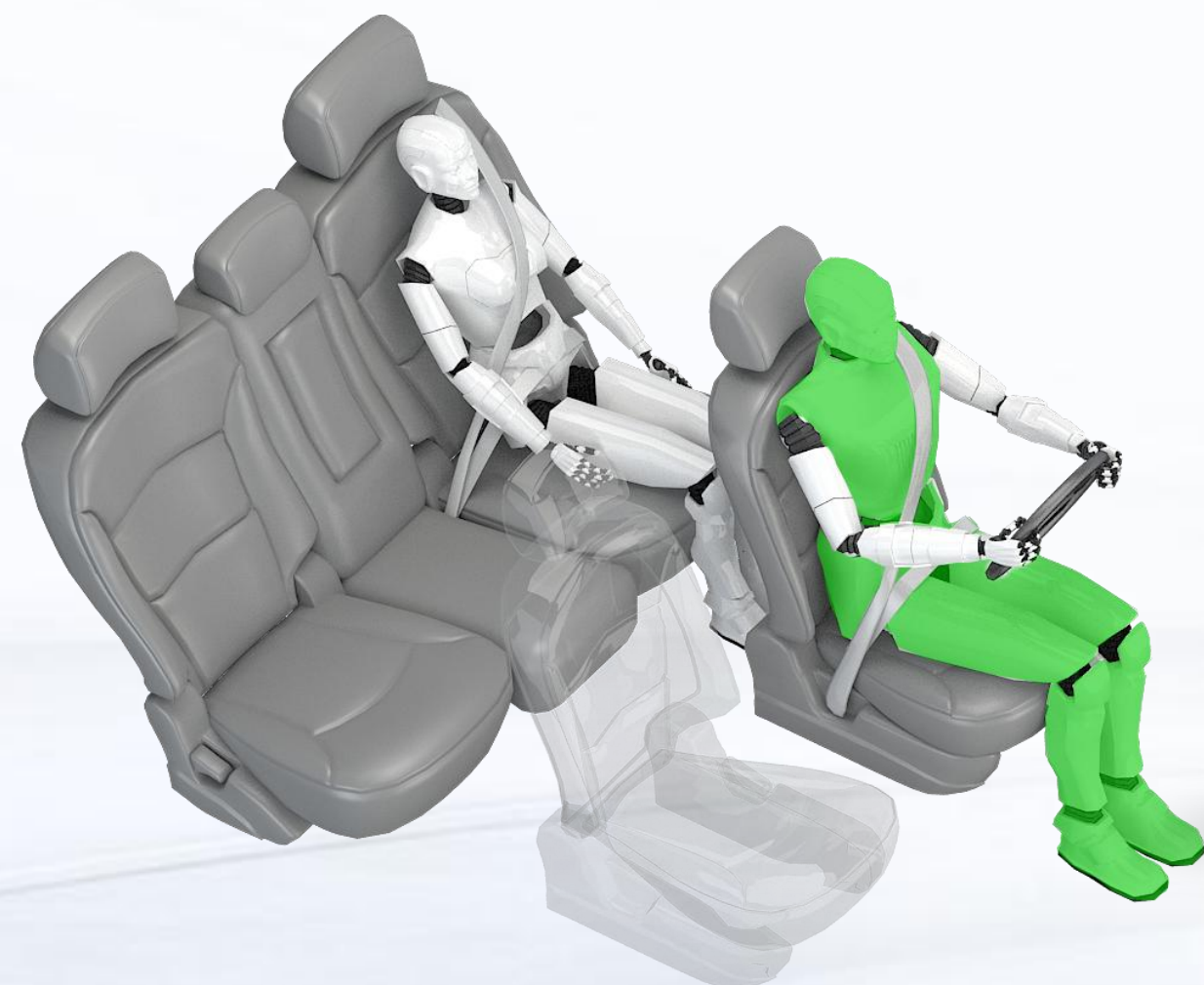
M 一般

P 较差

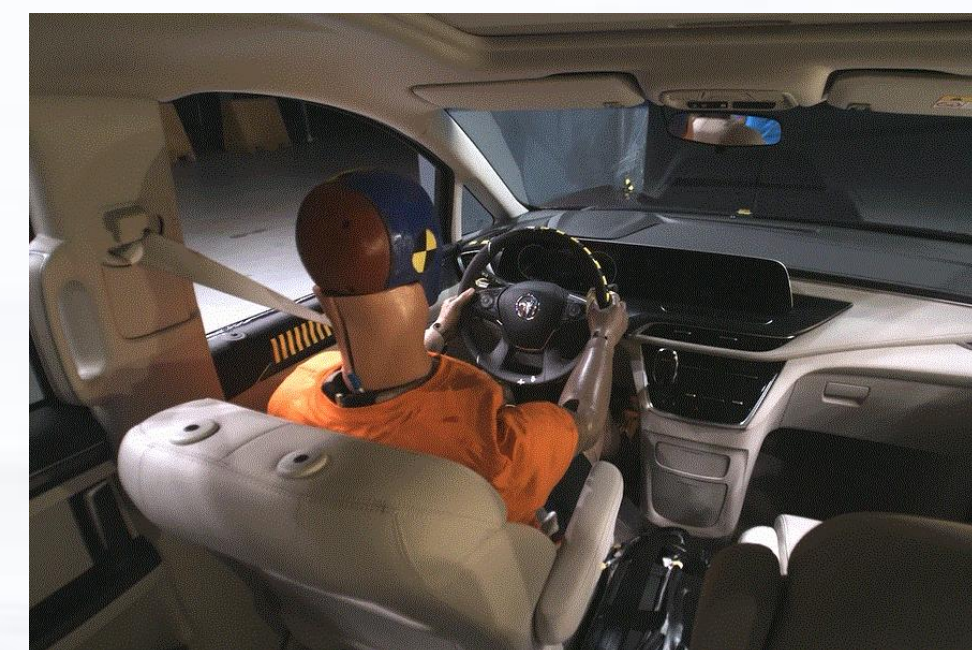


驾驶员侧正面25%偏置碰撞


A

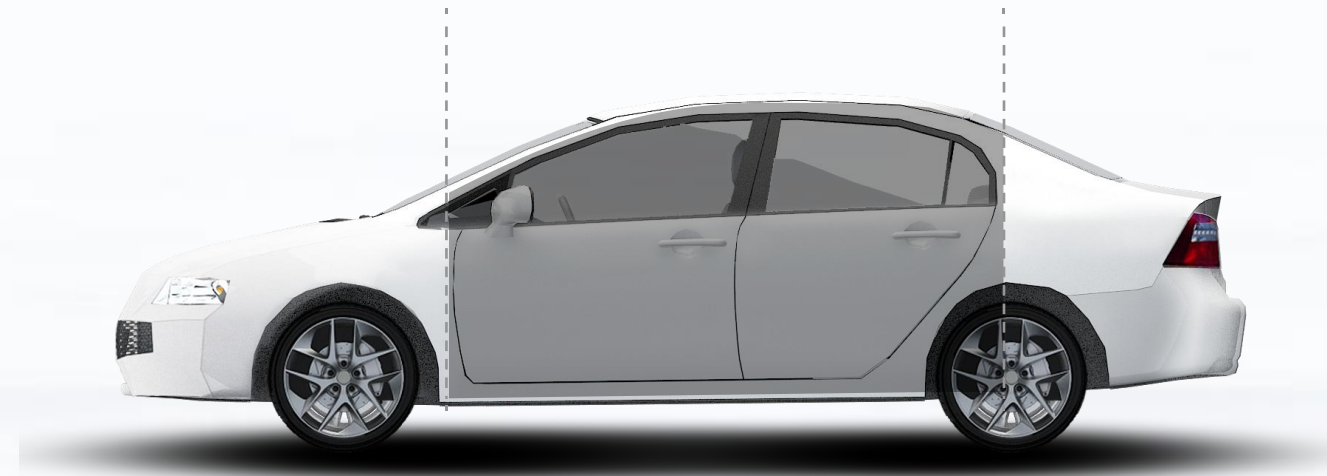
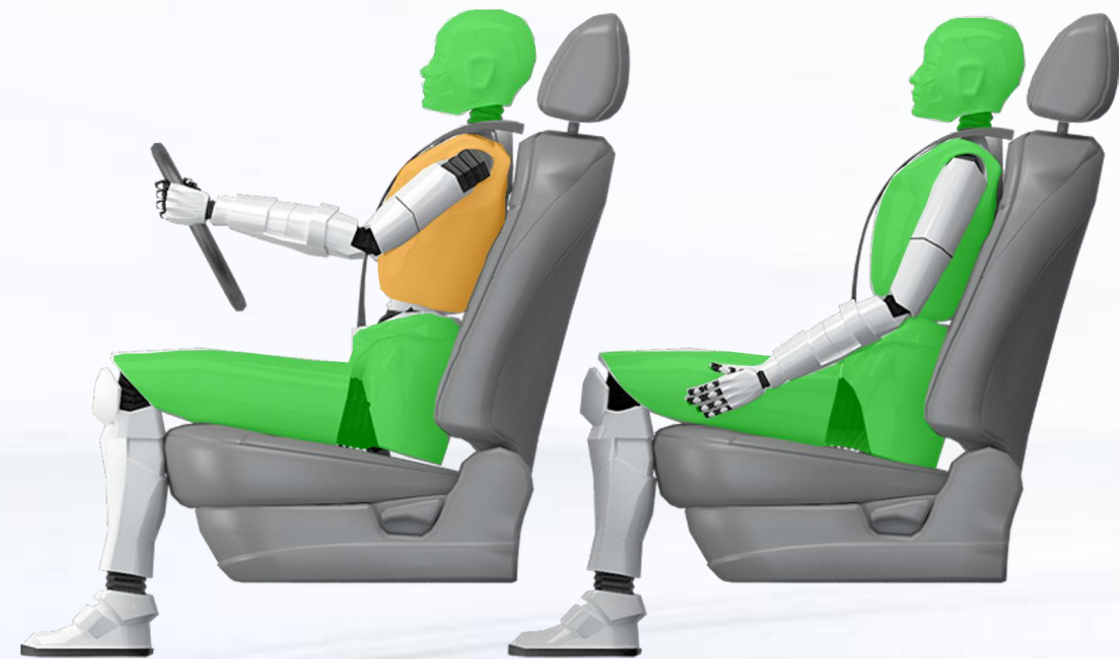


车辆结构 A



约束系统与假人运动 A

 侧面碰撞 **A**



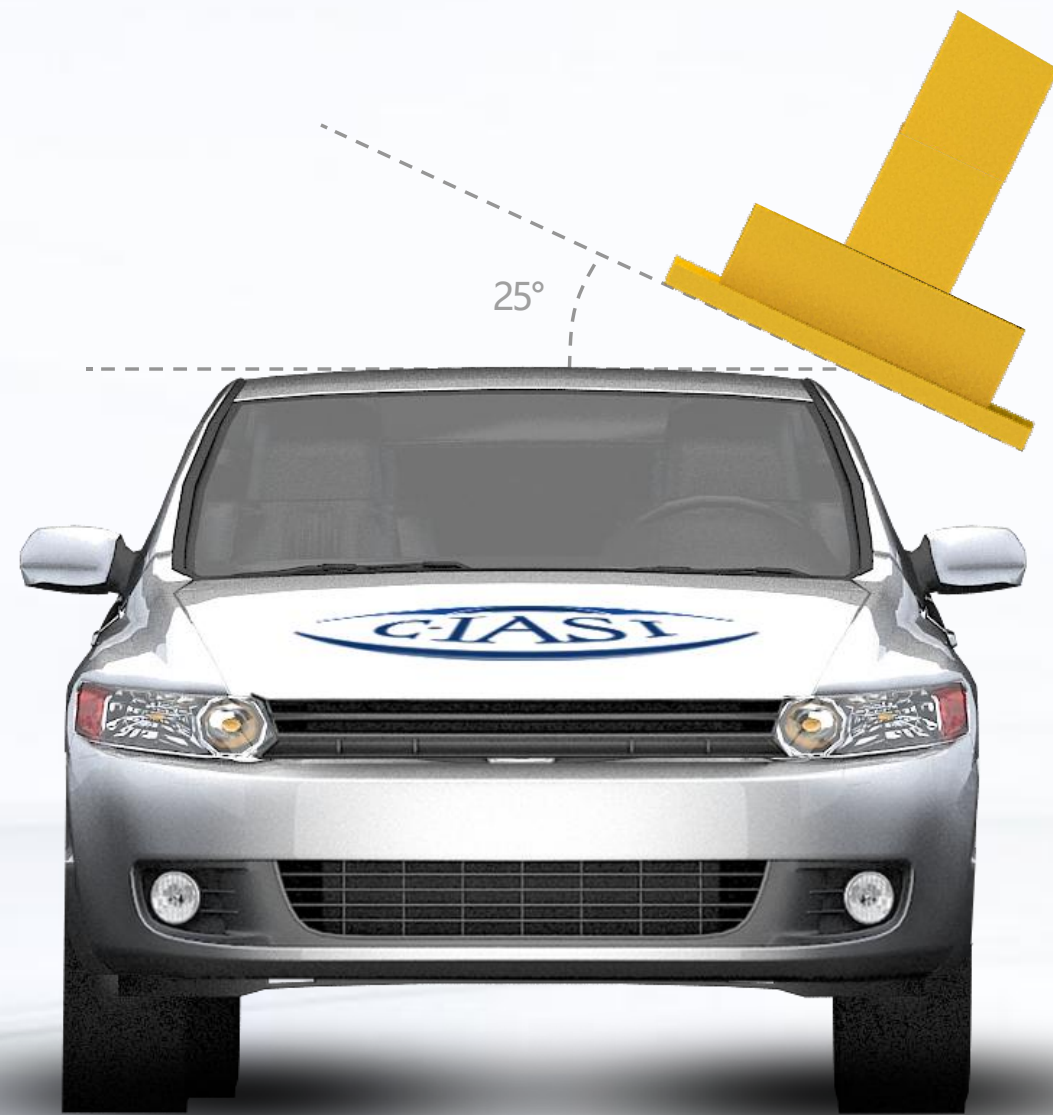
车辆结构 **G**



驾驶员头部保护 **G**



后排乘员头部保护 **G**



车顶强度 总体评价

G

最大载力(N)

90188

实测整备质量M (kg)

1951

载荷质量比SWR

4.72

2022款 653T 豪华型

2022款 653T 舒适型

2022款 653T 旗舰型

G 优秀

A 良好

M 一般

P 较差



座椅/头枕 总体评价

G

静态评价结果

G

动态评价结果

G

座椅厂家：延锋安道拓座椅有限公司上海金桥分公司
座椅型号：SGM358

2022款 653T 豪华型

2022款 653T 舒适型

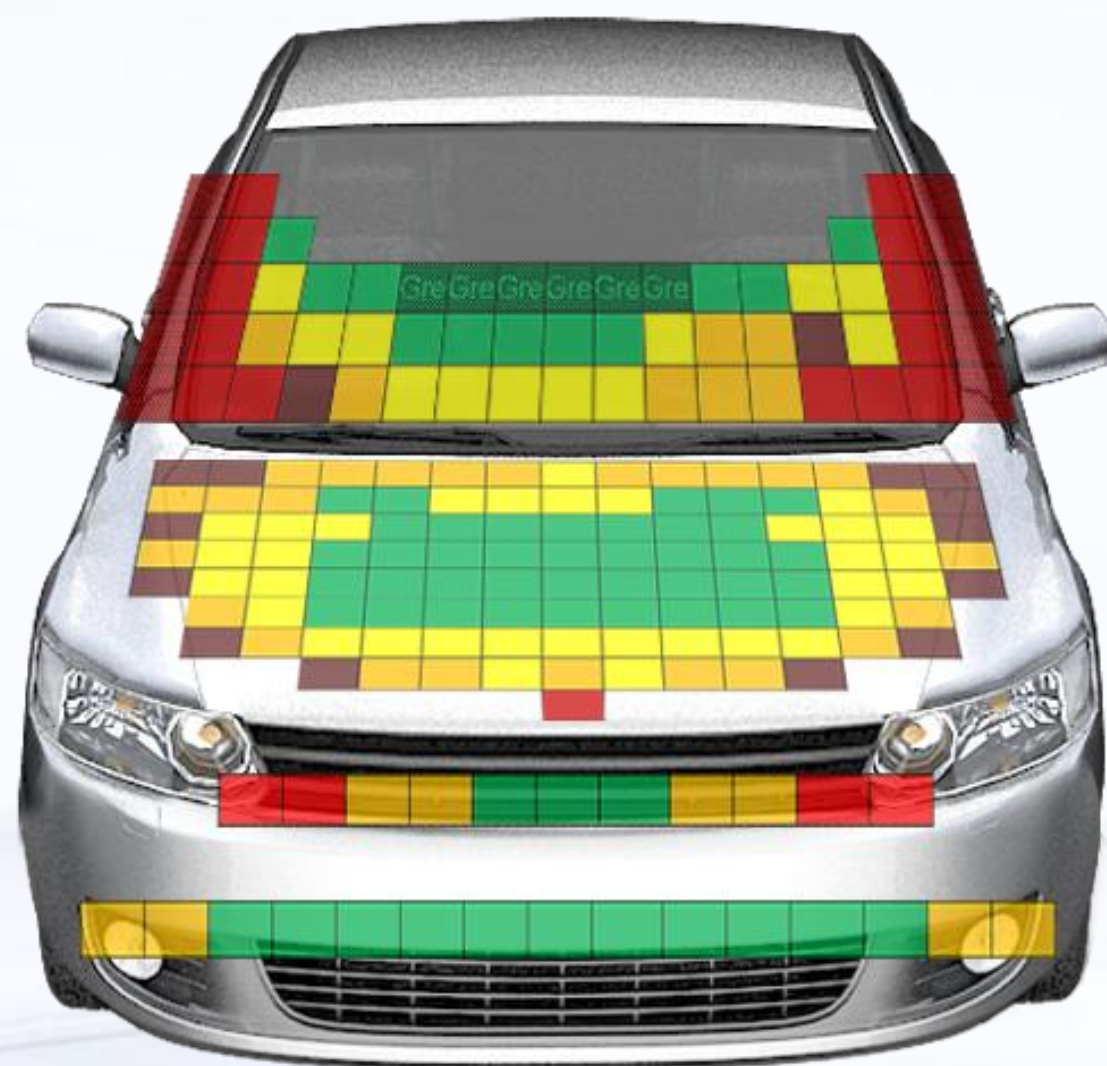
2022款 653T 旗舰型

G 优秀

A 良好

M 一般

P 较差



头型试验 (满分24分)
得分14.730分



腿型试验 (满分6分)
得分 4.941分



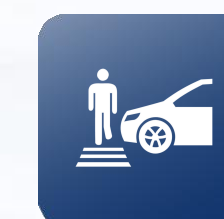
上腿型试验 (满分6分)
得分2.400分



得分率61%

满分36

行人安全总得分
22.071分



A



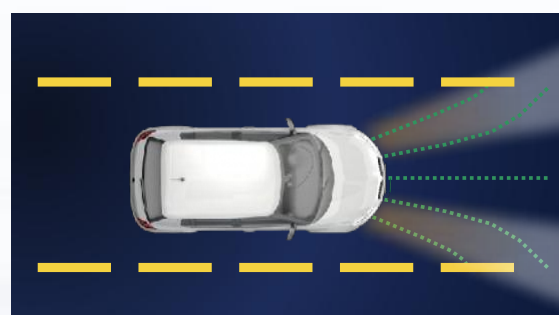
AEB C2C (满分22分)
得分 16分



AEB VRU (满分56分)
得分 45分



LSS (满分14分)
得分 14分



整车前照灯 (满分22分)
得分 17.18分

得分率82.6%



车辆辅助安全总得分

94.18分



加分项: E-call 2分



中国保险汽车安全指数
CHINA INSURANCE AUTOMOTIVE SAFETY INDEX

服务社会 促进安全