



中国保险汽车安全指数
CHINA INSURANCE AUTOMOTIVE SAFETY INDEX

中国保险汽车安全指数测评结果 (理想L8)



重庆理想汽车有限公司

理想牌 L8



2023款 Pro
LXA6511SHEVX1

安全配置装置

主/副驾驶席安全气囊



前排侧面安全气囊



后排侧面安全气囊



前后贯穿式头部安全气帘



驾驶席膝部气囊



副驾驶席膝部气囊



AEB



LSS



测试项目





重庆理想汽车有限公司

理想牌 L8



2023款 Pro

> 耐撞性与维修经济性指数



> 车内乘员安全指数



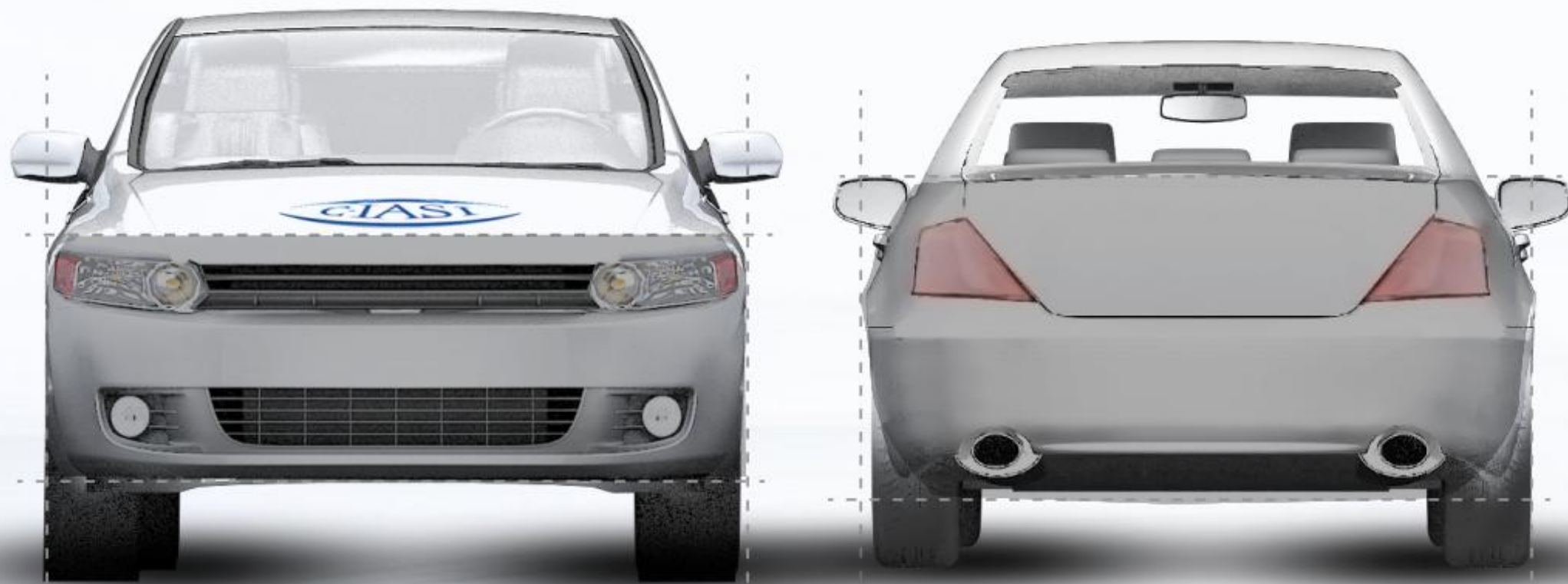
> 车外行人安全指数



> 车辆辅助安全指数



G 优秀 A 良好 M 一般 P 较差



2023款 Pro

> 结构耐撞性



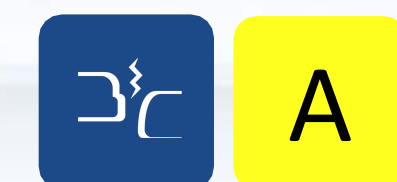
> 可维修性



> 维修经济性



> 碰撞兼容性



结构耐撞性

结构耐撞性缺陷合计为2个



可维修性

可维修性缺陷合计为10个



维修经济性

维修经济性缺陷合计为42个



碰撞兼容性

前防撞横梁评价为A
后防撞横梁评价为M



2023款 Pro

G 优秀 A 良好 M 一般 P 较差



> 正面25%偏置碰撞



> 侧面碰撞



> 车顶强度



> 座椅/头枕

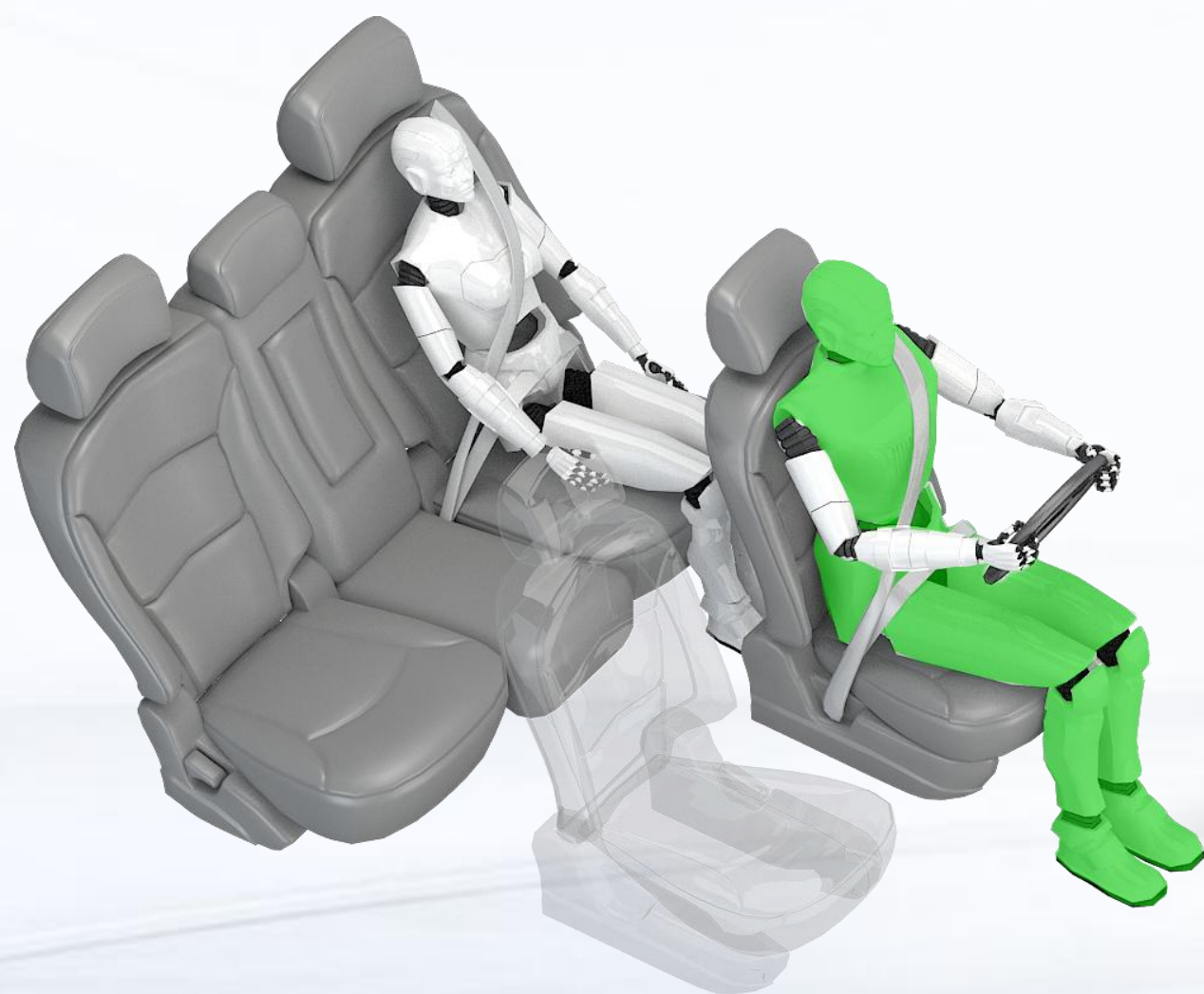


2023款 Pro



驾驶员侧正面25%偏置碰撞

G



车辆结构 G



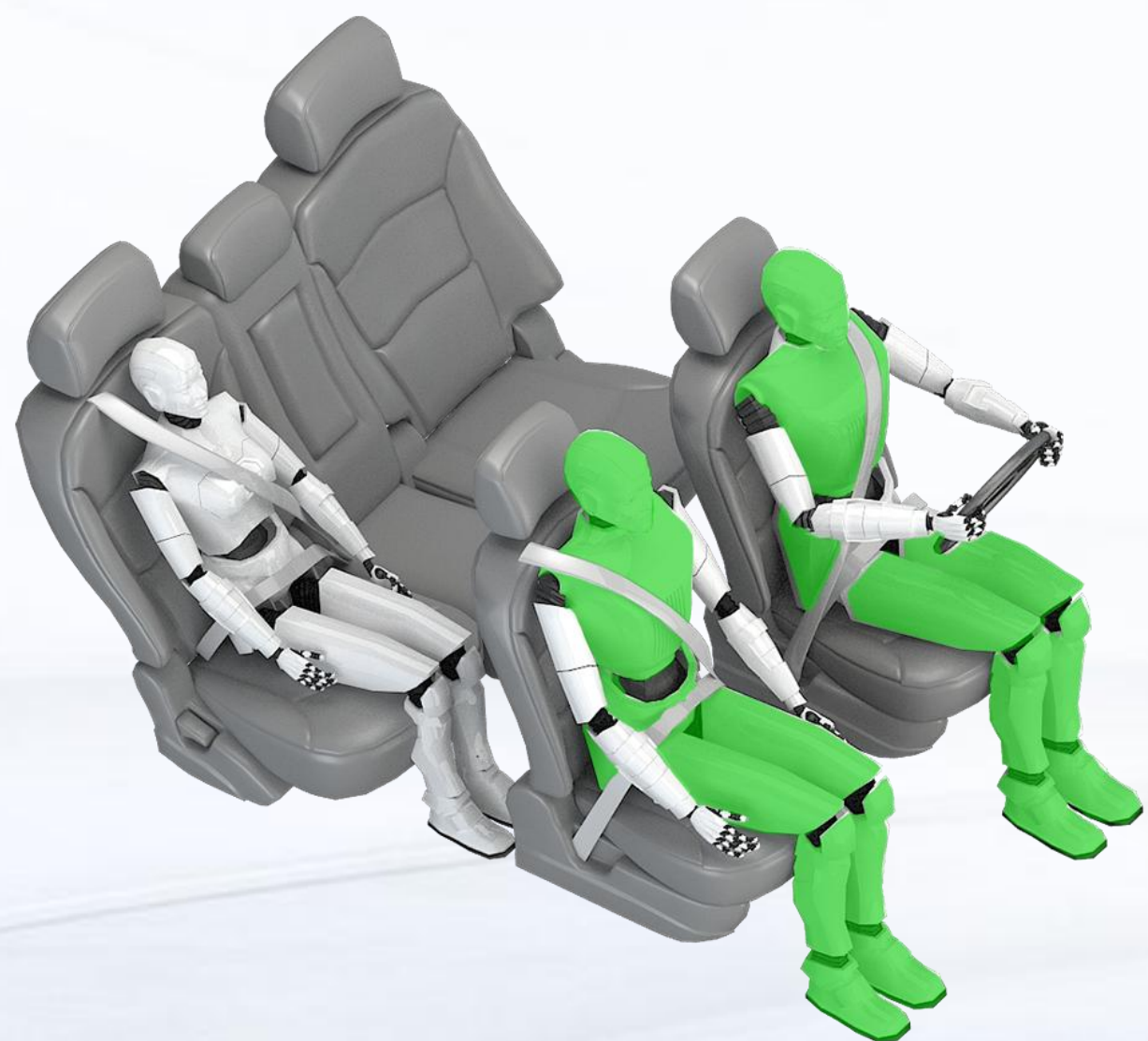
约束系统与假人运动 G

2023款 Pro

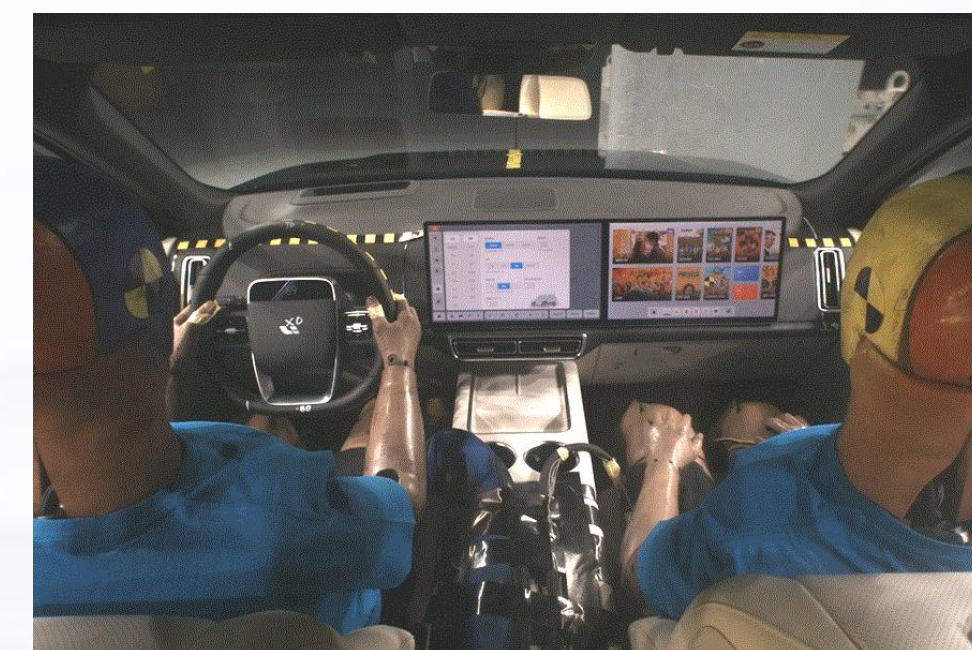


乘员侧正面25%偏置碰撞

G




车辆结构 G

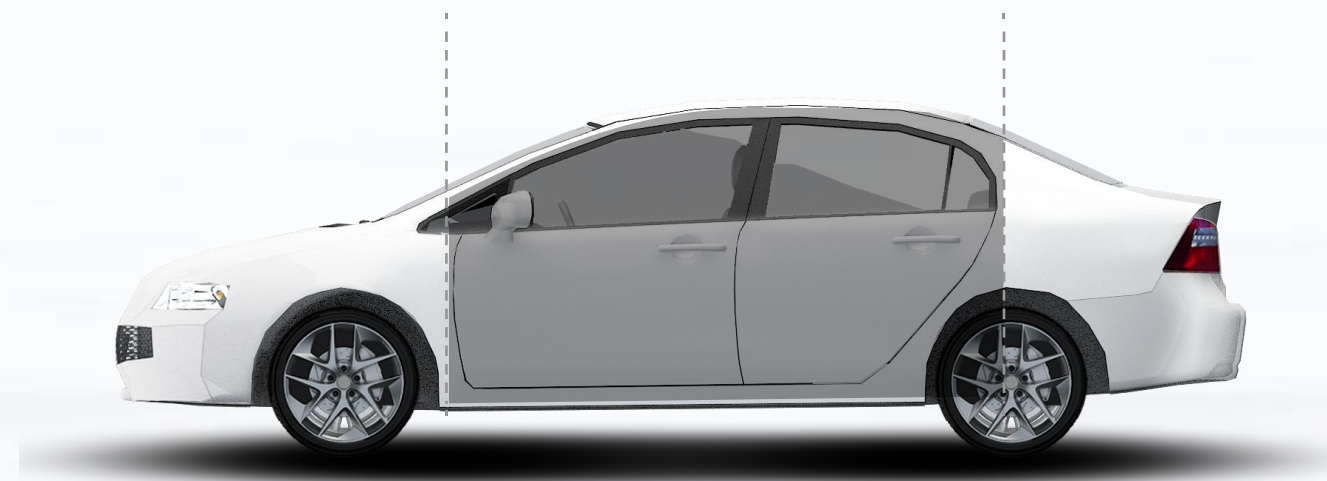
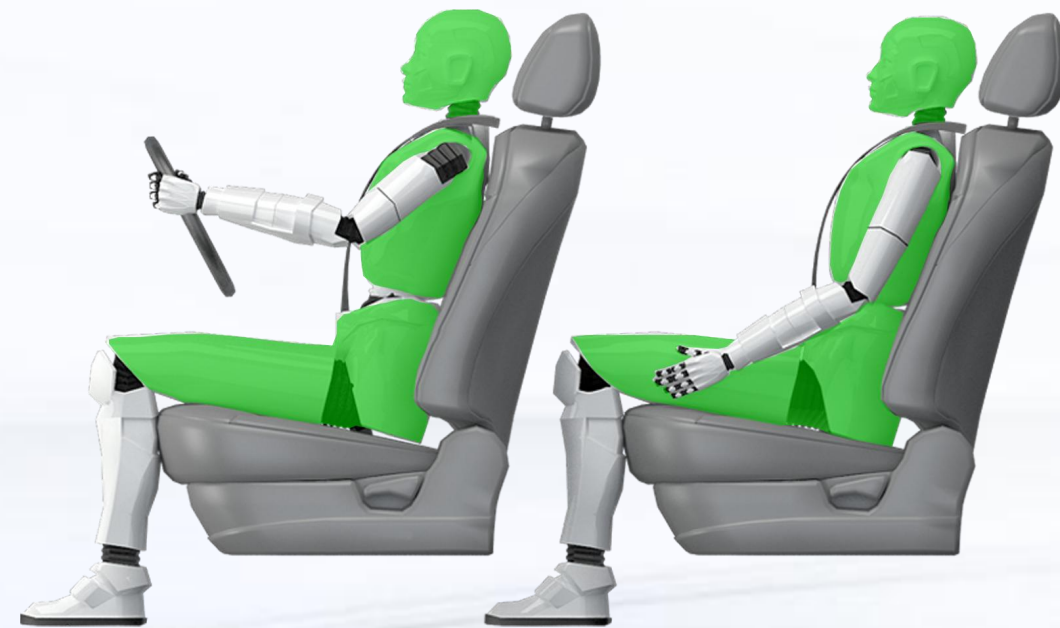


驾驶员约束系统与假人运动 G

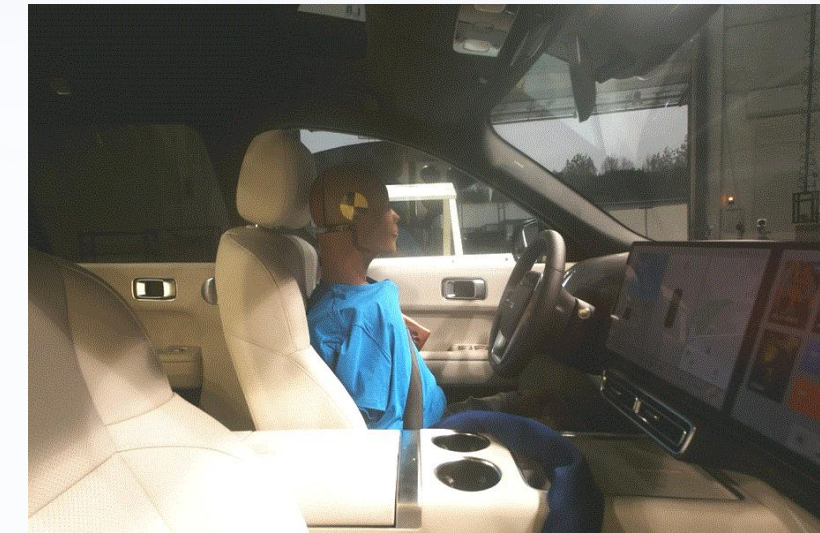
乘员约束系统与假人运动 G

2023款 Pro

 侧面碰撞 **G**



车辆结构 G

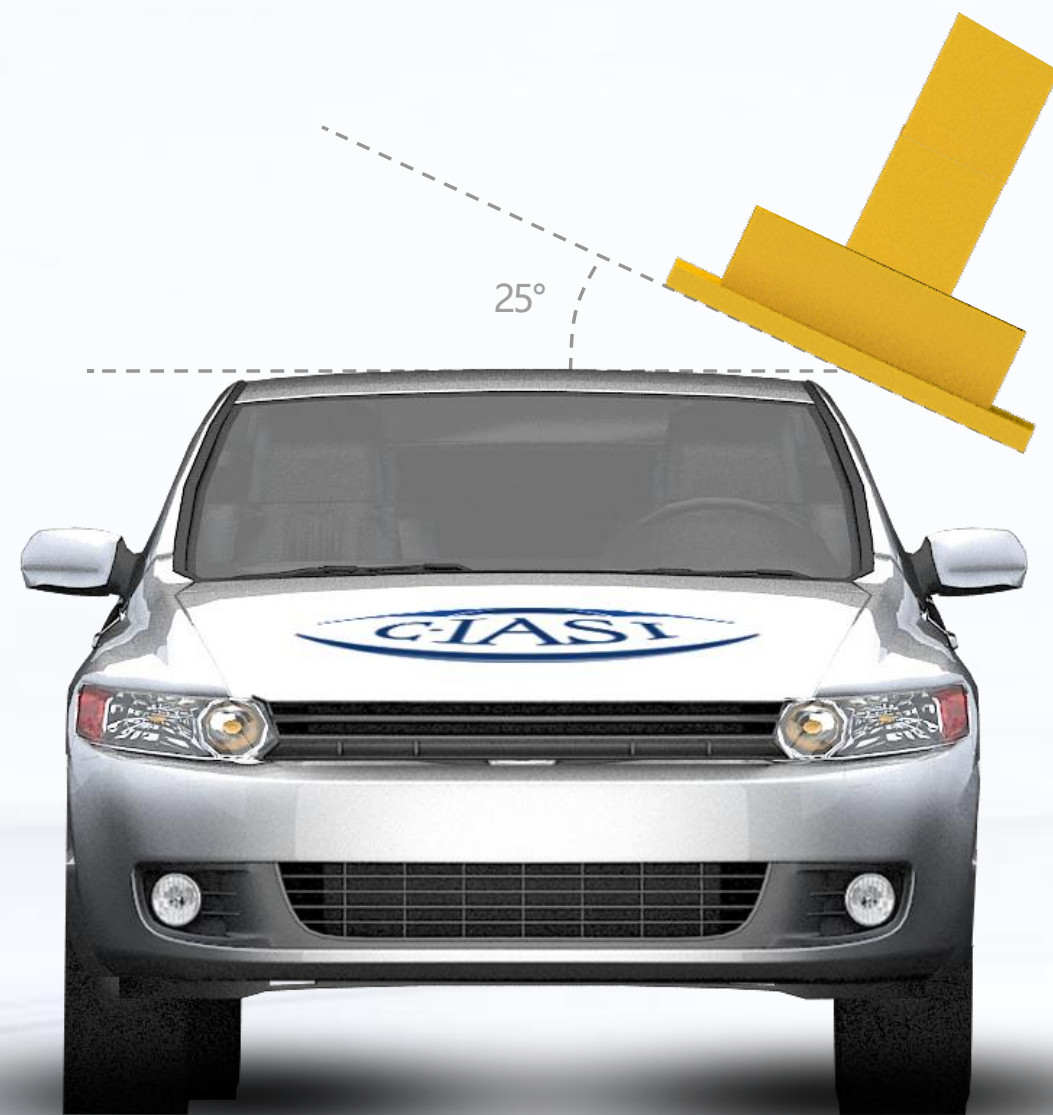


驾驶员头部保护 G



后排乘员头部保护 G

2023款 Pro



车顶强度 总体评价

G

最大载力(N)

114051

实测整备质量M (kg)

2491

载荷质量比SWR

4.67

2023款 Pro

G 优秀

A 良好

M 一般

P 较差



座椅/头枕 总体评价

G

静态评价结果

G

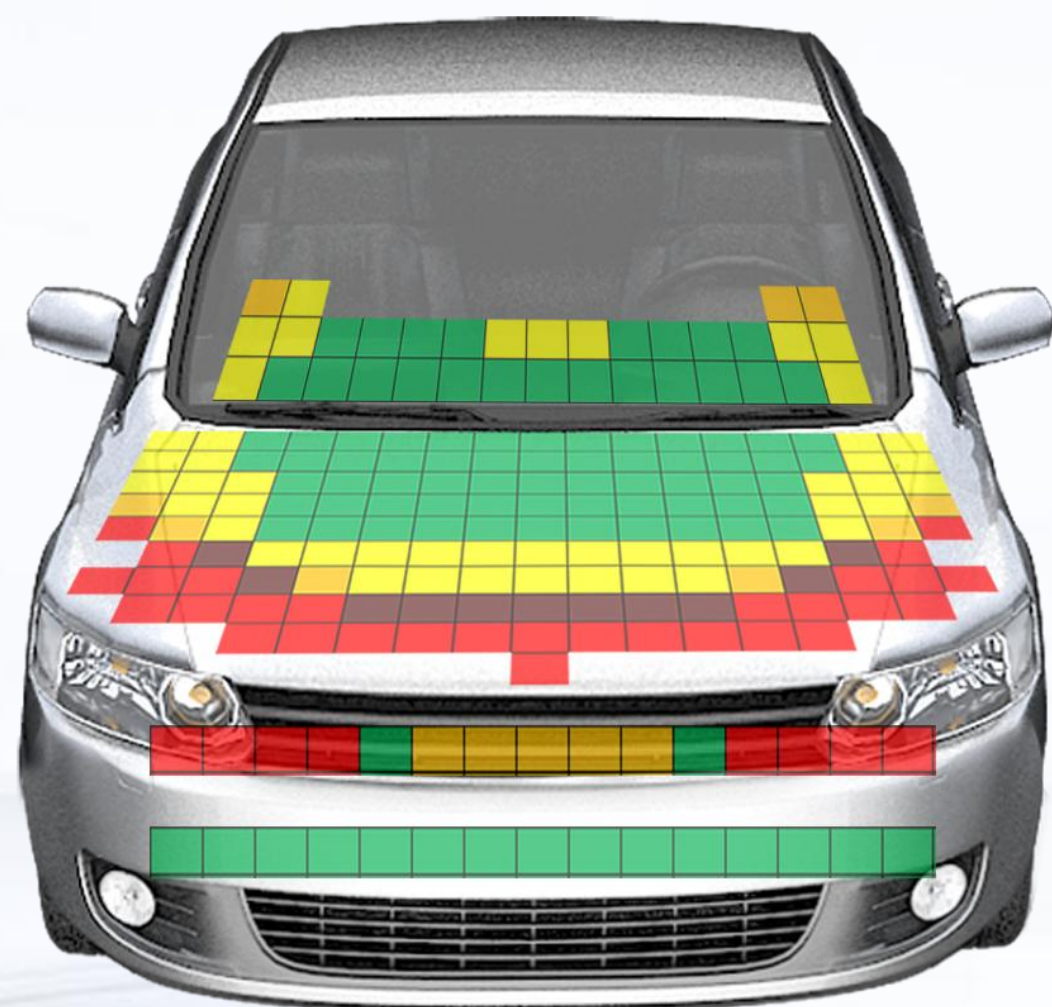
动态评价结果

G

座椅厂家：常州卓骏汽车系统有限公司
座椅型号：X02-55010011

2023款 Pro

G 优秀 A 良好 M 一般 P 较差



2023款 Pro



头型试验 (满分24分)
得分17.316分



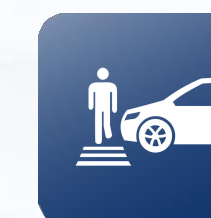
腿型试验 (满分9分)
得分9.000分



上腿型试验 (满分3分)
得分1.292分



行人安全总得分
27.608分



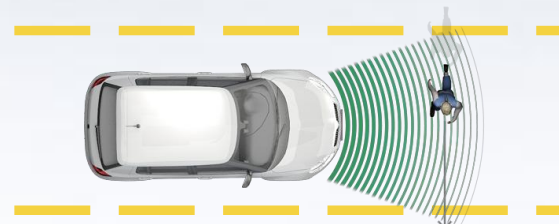
G

腿型类型: 柔性腿 aPLI腿

G 优秀 **A** 良好 **M** 一般 **P** 较差



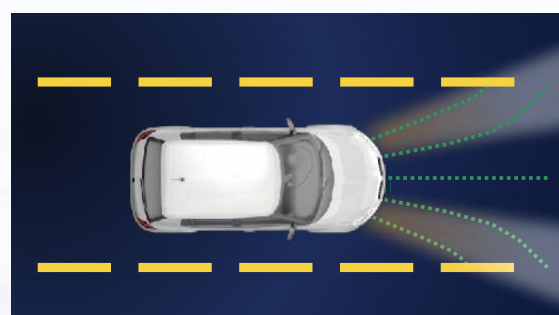
AEB C2C (满分22分)
得分 21分



AEB VRU (满分56分)
得分 56分



LSS (满分14分)
得分 14分



整车前照灯 (满分22分)
得分 16.47分

得分率96.0%



车辆辅助安全总得分

109.47分



加分项: E-call 2分

2023款 Pro



中国保险汽车安全指数
CHINA INSURANCE AUTOMOTIVE SAFETY INDEX

服务社会 促进安全